

Hauts-de-France, Aisne  
Château-Thierry  
Eglise paroissiale Saint-Crépin, rue Saint-Crépin

## **Ensemble de deux tableaux : donateurs, le serpent d'airain**

### **Références du dossier**

Numéro de dossier : IM02000920  
Date de l'enquête initiale : 1994  
Date(s) de rédaction : 1995  
Cadre de l'étude : inventaire topographique ville de Château-Thierry, mobilier et objets religieux  
Degré d'étude : étudié  
Référence du dossier Monument Historique : PM02000223

### **Désignation**

Dénomination : tableau  
Titres : Donateurs , le serpent d'airain

### **Compléments de localisation**

Milieu d'implantation : en ville

### **Historique**

Les deux tableaux faisaient probablement partie d'un triptyque dont il ne reste que deux panneaux démontés  
Période(s) principale(s) : 16e siècle

### **Description**

Cadre rapporté.

### **Éléments descriptifs**

Catégorie(s) technique(s) : peinture  
Éléments structurels, forme, fonctionnement : plan, rectangulaire vertical

Matériaux : bois (support) : peinture à l'huile

Mesures :

h = 153 ; la = 40 ; dimensions dans cadre ; avec cadre : h = 170, la = 66

Représentations :

figure ; homme, agenouillé, de profil, saint Pierre  
figure ; femme, agenouillé, de profil, saint Jean l'Évangéliste  
scène biblique ; Le serpent d'airain

le serpent d'airain, est peint au revers en grisaille ; le donateur et la donatrice figurent sur les 2 panneaux restants

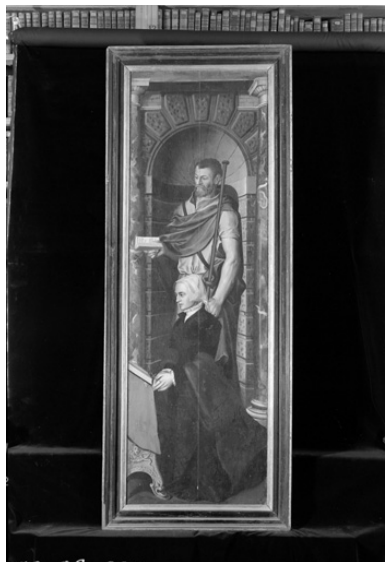
## Statut, intérêt et protection

Intérêt de l'œuvre : à signaler

Protections : classé au titre objet, 1935/06/26

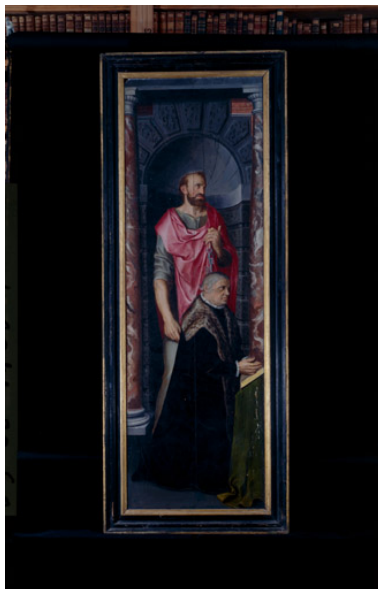
Statut de la propriété : propriété publique

## Illustrations



Volet gauche, portrait de la donatrice,  
huile sur bois, 16e siècle ; déposé  
au musée Jean de La Fontaine.

Phot. Thierry Lefébure  
IVR22\_19930200999X



Volet droit, donateur en prière  
avec saint Pierre, huile sur  
bois, 16e siècle ; déposé au  
musée Jean de La Fontaine.

Phot. Thierry Lefébure  
IVR22\_19930201425XA



Revers du volet gauche : Moïse  
et le Serpent d'Airain, huile  
sur bois, 16e siècle ; déposé  
au musée Jean de La Fontaine.

Phot. Thierry Lefébure  
IVR22\_19930201426XA



revers du volet de droite : les  
israélites décimés par les serpents,  
huile sur toile, 16e siècle ; déposé  
au musée Jean de La Fontaine.

Phot. Thierry Lefébure  
IVR22\_19930201428XA

## Dossiers liés

Oeuvre(s) contenue(s) :

**Oeuvre(s) en rapport :**

Le mobilier de l'église paroissiale Saint-Crépin de Château-Thierry (IM02000886) Hauts-de-France, Aisne, Château-Thierry, Eglise paroissiale Saint-Crépin, rue Saint-Crépin

Auteur(s) du dossier : Xavier Massary de, Aline Magnien

Copyright(s) : (c) Région Hauts-de-France - Inventaire général



Volet gauche, portrait de la donatrice, huile sur bois, 16e siècle ; déposé au musée Jean de La Fontaine.

IVR22\_19930200999X

Auteur de l'illustration : Thierry Lefébure

(c) Ministère de la culture - Inventaire général ; (c) Département de l'Aisne ; (c) AGIR-Pic  
reproduction soumise à autorisation du titulaire des droits d'exploitation



Volet droit, donateur en prière avec saint Pierre, huile sur bois, 16e siècle ; déposé au musée Jean de La Fontaine.

IVR22\_19930201425XA

Auteur de l'illustration : Thierry Lefébure

(c) Ministère de la culture - Inventaire général ; (c) Département de l'Aisne ; (c) AGIR-Pic  
reproduction soumise à autorisation du titulaire des droits d'exploitation



Revers du volet gauche : Moïse et le Serpent d'Airain, huile sur bois, 16e siècle ; déposé au musée Jean de La Fontaine.

IVR22\_19930201426XA

Auteur de l'illustration : Thierry Lefébure

(c) Ministère de la culture - Inventaire général ; (c) Département de l'Aisne ; (c) AGIR-Pic  
reproduction soumise à autorisation du titulaire des droits d'exploitation



revers du volet de droite : les israélites décimés par les serpents, huile sur toile, 16e siècle ; déposé au musée Jean de La Fontaine.

IVR22\_19930201428XA

Auteur de l'illustration : Thierry Lefébure

(c) Ministère de la culture - Inventaire général ; (c) Département de l'Aisne ; (c) AGIR-Pic  
reproduction soumise à autorisation du titulaire des droits d'exploitation