

Hauts-de-France, Nord  
Le Maisnil

## Casemate de communication téléphonique Maxheim ou 19

### Références du dossier

Numéro de dossier : IA59004933

Date de l'enquête initiale : 2012

Date(s) de rédaction : 2014

Cadre de l'étude : enquête thématique régionale Les ouvrages fortifiés de la Première Guerre mondiale

Degré d'étude : étudié

### Désignation

Dénomination : casemate

Précision sur la dénomination : casemate de communication téléphonique

Appellation : Maxheim, 19, blockhaus

### Compléments de localisation

Milieu d'implantation :

Références cadastrales : 2014, 0A, 912

### Historique

Cette casemate allemande a été construite dans les murs d'une ferme présente au cadastre de 1862. Située à moins de 500 m. du front, entre la première et la seconde lignes de la première position allemande, elle était peut-être un poste de communication téléphonique comme le laissent supposer les 3 tuyaux traversant la paroi ouest de l'édifice et destinés au passage de câbles. Cet abri bétonné apparaît sur un plan allemand en date du 3/02/1916 sous intitulé Maxeim, du nom de la tranchée passant au sud de la ferme. Il ne reste aujourd'hui, pour seuls vestiges de la ferme que l'empreinte de ses briques sur les murs de l'abri

Période(s) principale(s) : 1er quart 20e siècle

### Description

Cet édifice, d'environ 6 m. sur 7, est un abri relativement léger, au regard de sa position. Construit dans les murs d'une ancienne ferme, sans doute devait-il ainsi échapper aux observations britanniques. Il se compose de deux salles, légèrement encaissées, accessibles au sud par deux entrées pare-souffle. trois tuyaux métalliques traversent l'élévation ouest permettaient sans doute le passage de câbles.

### Éléments descriptifs

Matériau(x) du gros-oeuvre, mise en oeuvre et revêtement : béton, béton armé

Matériau(x) de couverture : béton en couverture

Étage(s) ou vaisseau(x) : en rez-de-chaussée

Type(s) de couverture : terrasse

### Typologies et état de conservation

Typologies : porche pare-souffle

État de conservation : désaffecté

## Statut, intérêt et protection

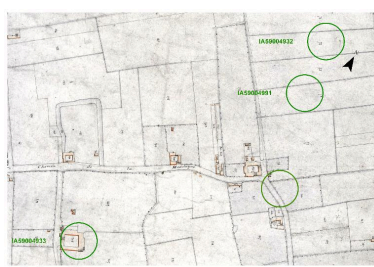
Intérêt de l'œuvre : vestiges de guerre  
Statut de la propriété : propriété privée

## Références documentaires

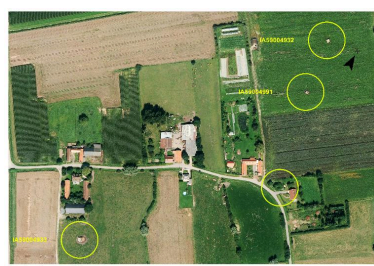
### Documents figurés

- **Le Maisnil. Plan cadastral, 1862, 1ère feuille** (AD Nord ; P31/240).
- **Plan allemand du 03/02/1916** (Bayerisches Hauptstaatsarchiv, Munich ; Inf. Div. (WK) 8111-3).
- **Photographie aérienne** du 24/09/1918 (Imperial War Museum, Londres ; 32948).

## Illustrations

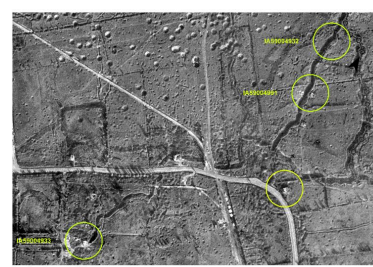


Extrait du plan cadastral, Le Maisnil, 1862, sections A. Sur ce plan ont été visualisés les positions des futures casemates allemandes. On remarque que celle qui nous occupe, située en bas à gauche, a probablement été érigée sous le couvert d'une ancienne ferme  
Phot. Jean-Marc Ramette  
IVR32\_20175900899NUCA



Situation et environnement de l'édifice (ici, en bas à gauche) sur une photographie aérienne de 2015  
Phot. Jean-Marc Ramette  
IVR32\_20175900901NUCA

Position de l'édifice sur un plan en date du 3/02/1916  
Phot. Jean-Marc Ramette  
IVR32\_20175900902NUCA



Situation et environnement de l'édifice (ici, en bas à gauche) sur une photographie aérienne britannique du 24/09/1918  
Phot. Jean-Marc Ramette  
IVR32\_20175900900NUCA



Vue générale, vers le nord-est. On remarque les deux entrées protégées d'un dispositif pae-souffle.  
Phot. Jean-Marc Ramette  
IVR31\_20145905360NUCA



Élévation sud  
Phot. Jean-Marc Ramette  
IVR31\_20145905359NUCA



Elévation ouest et une  
des deux entrées, au sud.  
Phot. Jean-Marc Ramette  
IVR31\_20145905361NUCA



Elévation ouest. On remarque  
les empreintes de briques ainsi  
que 3 tuyaux traversant la paroi  
(destinés au passage de câbles ?)  
Phot. Jean-Marc Ramette  
IVR31\_20145905362NUCA



Elévation nord.  
Phot. Jean-Marc Ramette  
IVR31\_20145905363NUCA

## Dossiers liés

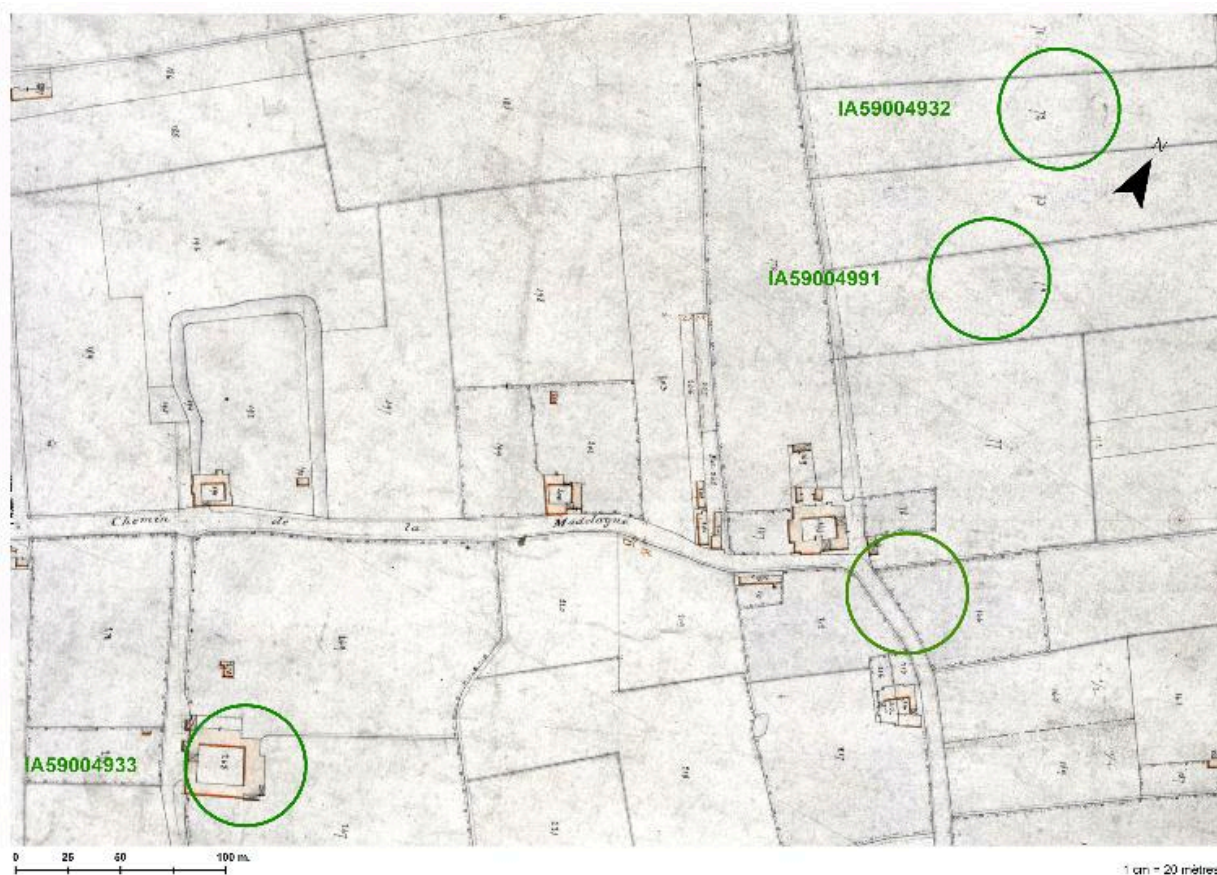
### Dossiers de synthèse :

Les ouvrages fortifiés de la première guerre mondiale : le Champ de bataille des Weppes - dossier de présentation (IA59005044)

### Oeuvre(s) contenue(s) :

Auteur(s) du dossier : Jean-Marc Ramette

Copyright(s) : (c) Région Hauts-de-France - Inventaire général



Extrait du plan cadastral, Le Maisnil, 1862, sections A. Sur ce plan ont été visualisés les positions des future casemates allemandes. On remarque que celle qui nous occupe, située en bas à gauche, a probablement été érigée sous le couvert d'une ancienne ferme

Référence du document reproduit :

- **Le Maisnil. Plan cadastral, 1862, 1ère feuille** (AD Nord ; P31/240).

IVR32\_20175900899NUCA

Auteur de l'illustration : Jean-Marc Ramette

(c) Région Hauts-de-France - Inventaire général ; (c) Département du Nord - Archives départementales  
reproduction soumise à autorisation du titulaire des droits d'exploitation

Position de l'édifice sur un plan en date du 3/02/1916

Référence du document reproduit :

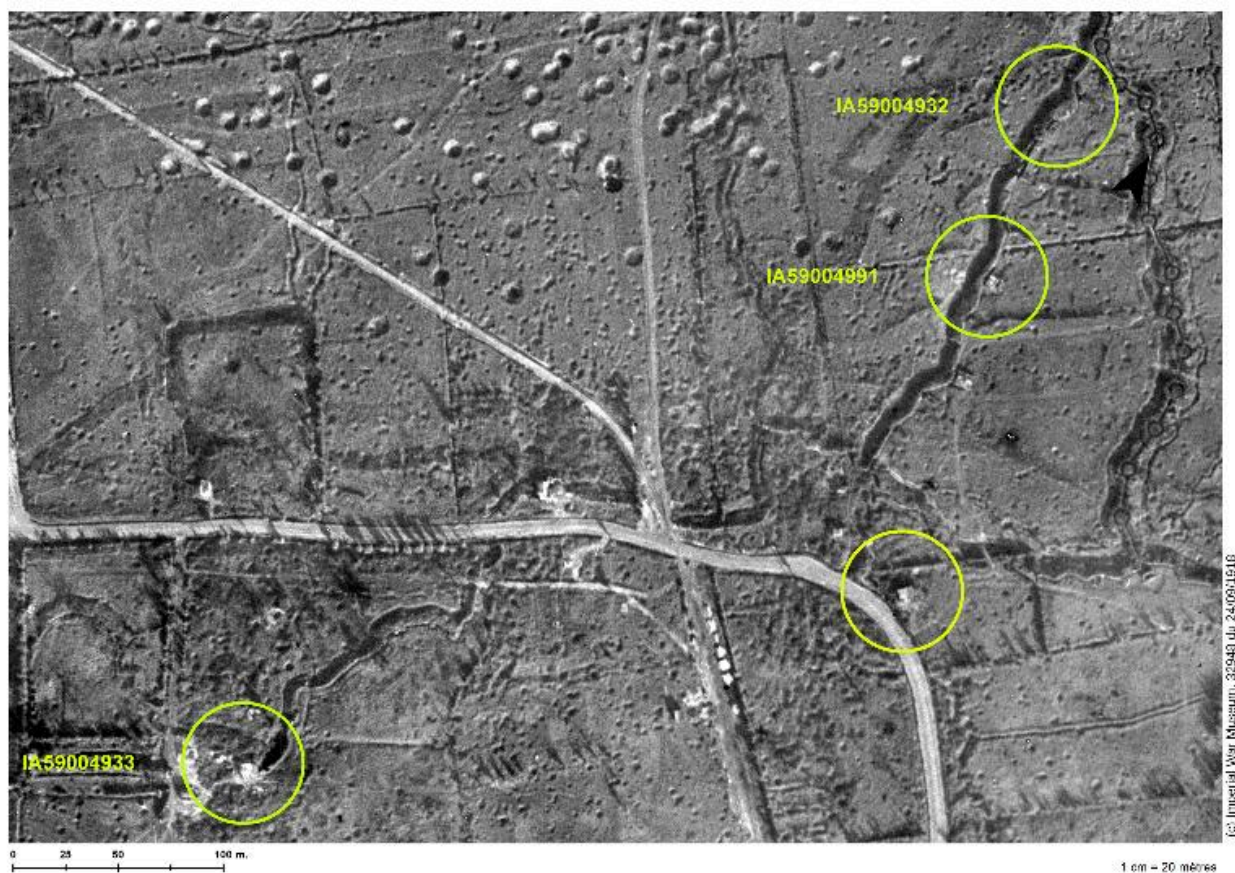
- **Plan allemand du 03/02/1916** (Bayerisches Hauptstaatsarchiv, Munich ; Inf. Div. (WK) 8111-3).

IVR32\_20175900902NUCA

Auteur de l'illustration : Jean-Marc Ramette

(c) Région Hauts-de-France - Inventaire général ; (c) Bayerisches Hauptstaatsarchiv, München, Deutschland  
reproduction interdite



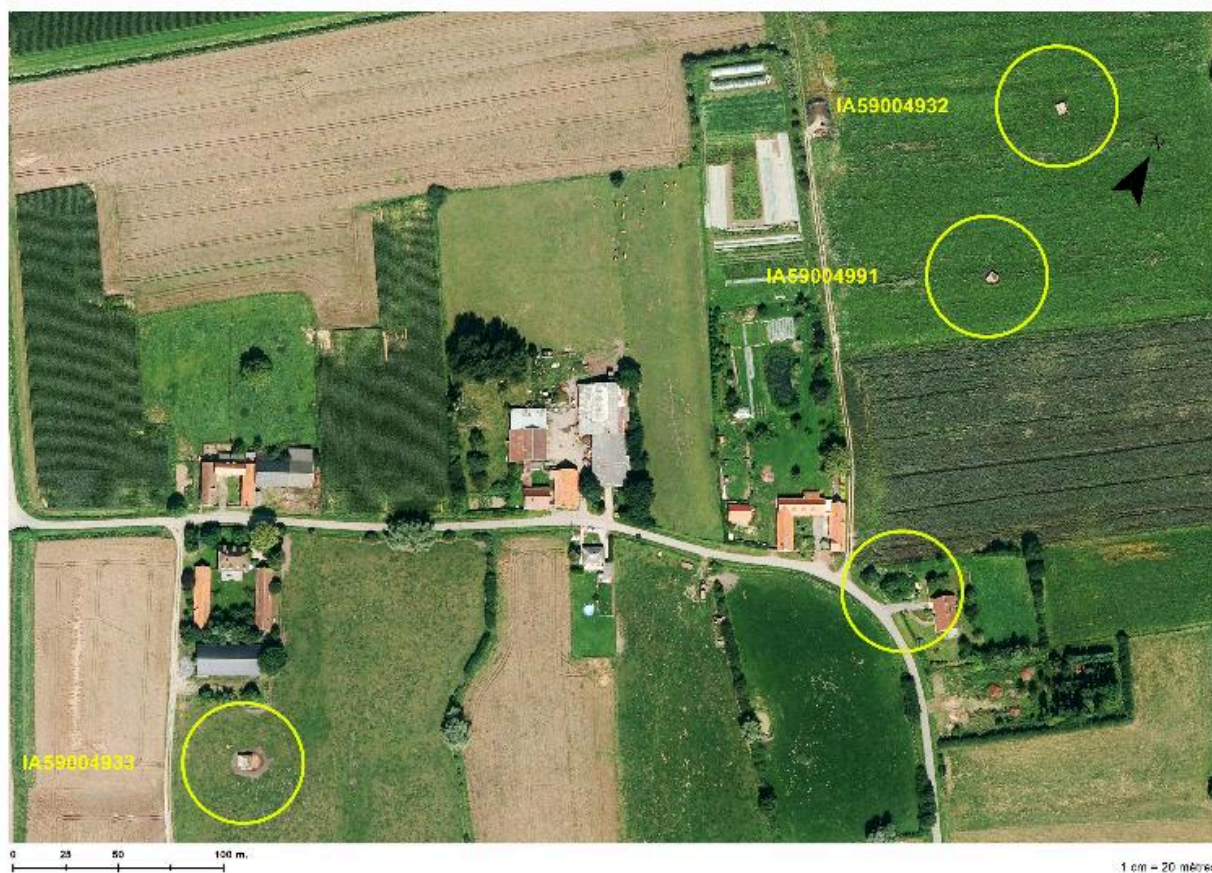


Situation et environnement de l'édifice (ici, en bas à gauche) sur une photographie aérienne britannique du 24/09/1918

IVR32\_20175900900NUCA

Auteur de l'illustration : Jean-Marc Ramette

(c) Imperial War Museum, London, United-Kingdom ; (c) Région Hauts-de-France - Inventaire général  
reproduction soumise à l'autorisation du titulaire des droits d'exploitation



Situation et environnement de l'édifice (ici, en bas à gauche) sur une photographie aérienne de 2015

IVR32\_20175900901NUCA

Auteur de l'illustration : Jean-Marc Ramette

(c) IGN ; (c) Région Hauts-de-France - Inventaire général  
reproduction soumise à autorisation du titulaire des droits d'exploitation





Vue générale, vers le nord-est. On remarque les deux entrées protégées d'un dispositif pae-souffle.

IVR31\_20145905360NUCA

Auteur de l'illustration : Jean-Marc Ramette

(c) Région Hauts-de-France - Inventaire général

reproduction soumise à autorisation du titulaire des droits d'exploitation





Elévation sud

IVR31\_20145905359NUCA

Auteur de l'illustration : Jean-Marc Ramette

(c) Région Hauts-de-France - Inventaire général

reproduction soumise à autorisation du titulaire des droits d'exploitation



Elévation ouest et une des deux entrées, au sud.

IVR31\_20145905361NUCA

Auteur de l'illustration : Jean-Marc Ramette

(c) Région Hauts-de-France - Inventaire général

reproduction soumise à autorisation du titulaire des droits d'exploitation





Elévation ouest. On remarque les empreintes de briques ainsi que 3 tuyaux traversant la paroi (destinés au passage de câbles ?)

IVR31\_20145905362NUCA

Auteur de l'illustration : Jean-Marc Ramette

(c) Région Hauts-de-France - Inventaire général

reproduction soumise à autorisation du titulaire des droits d'exploitation





Elévation nord.

IVR31\_20145905363NUCA

Auteur de l'illustration : Jean-Marc Ramette

(c) Région Hauts-de-France - Inventaire général

reproduction soumise à autorisation du titulaire des droits d'exploitation