

Hauts-de-France, Nord  
Illies

## Casemate à personnel 107, dite du Translois

### Références du dossier

Numéro de dossier : IA59004901

Date de l'enquête initiale : 2012

Date(s) de rédaction : 2014

Cadre de l'étude : enquête thématique régionale Les ouvrages fortifiés de la Première Guerre mondiale

Degré d'étude : étudié

### Désignation

Dénomination : casemate

Précision sur la dénomination : casemate à personnel

Appellation : casemate du Translois, 107, blockhaus

### Compléments de localisation

Milieu d'implantation :

Références cadastrales : 2014, 0A, 735

### Historique

Cette casemate à personnel a probablement été édifée vers 1916 sur la première ligne de la seconde position de l'armée allemande. Une photographie aérienne de 1916 la situe au point de rencontre de deux tranchées.

Période(s) principale(s) : 1er quart 20e siècle

### Description

Construite à la rencontre de deux tranchées, cette casemate à personnel possède vraisemblablement 3 entrées. Une seule, à demi enterrée, est visible sur l'élévation sud-est. Elle ouvre perpendiculairement sur un couloir distribuant une ou deux pièces tout en étant, à ses extrémités, en jonction avec la tranchée. L'entrée visible dévoile un créneau de fusillade.

### Éléments descriptifs

Matériau(x) du gros-oeuvre, mise en oeuvre et revêtement : béton, béton armé

Matériau(x) de couverture : béton en couverture

Étage(s) ou vaisseau(x) : en rez-de-chaussée

Type(s) de couverture : terrasse

### Typologies et état de conservation

État de conservation : désaffecté

### Statut, intérêt et protection

Intérêt de l'œuvre : vestiges de guerre

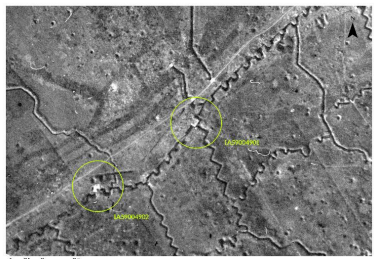
Statut de la propriété : propriété privée

## Références documentaires

### Documents figurés

- Photographie aérienne du 29/09/1918 (Imperial war museum, Londres ; 33128).

### Illustrations



Position de l'édifice (cercle de droite) sur une photographie aérienne britannique du 29/09/1918  
Phot. Jean-Marc Ramette  
IVR32\_20175900727NUCA



Position de l'édifice (cercle de droite) sur une photographie aérienne de 2009  
Phot. Jean-Marc Ramette  
IVR32\_20175900728NUCA



Vue générale vers l'ouest.  
En arrière plan une casemate à personnel (IA59004902)  
Phot. Jean-Marc Ramette  
IVR31\_20145905020NUCA



Vue générale vers l'ouest. On aperçoit l'entrée à demi enterrée.  
A l'arrière plan une casemate à personnel (IA59004902)  
Phot. Jean-Marc Ramette  
IVR31\_20145905021NUCA



Depuis l'embrasure de l'entrée, le couloir de distribution et, en face, un créneau de fusillade  
Phot. Jean-Marc Ramette  
IVR31\_20145905023NUCA



Vue de trois-quarts vers le nord  
Phot. Jean-Marc Ramette  
IVR31\_20145905022NUCA



Vue de trois-quarts arrière; vers l'est  
Phot. Jean-Marc Ramette  
IVR31\_20145905024NUCA

## Dossiers liés

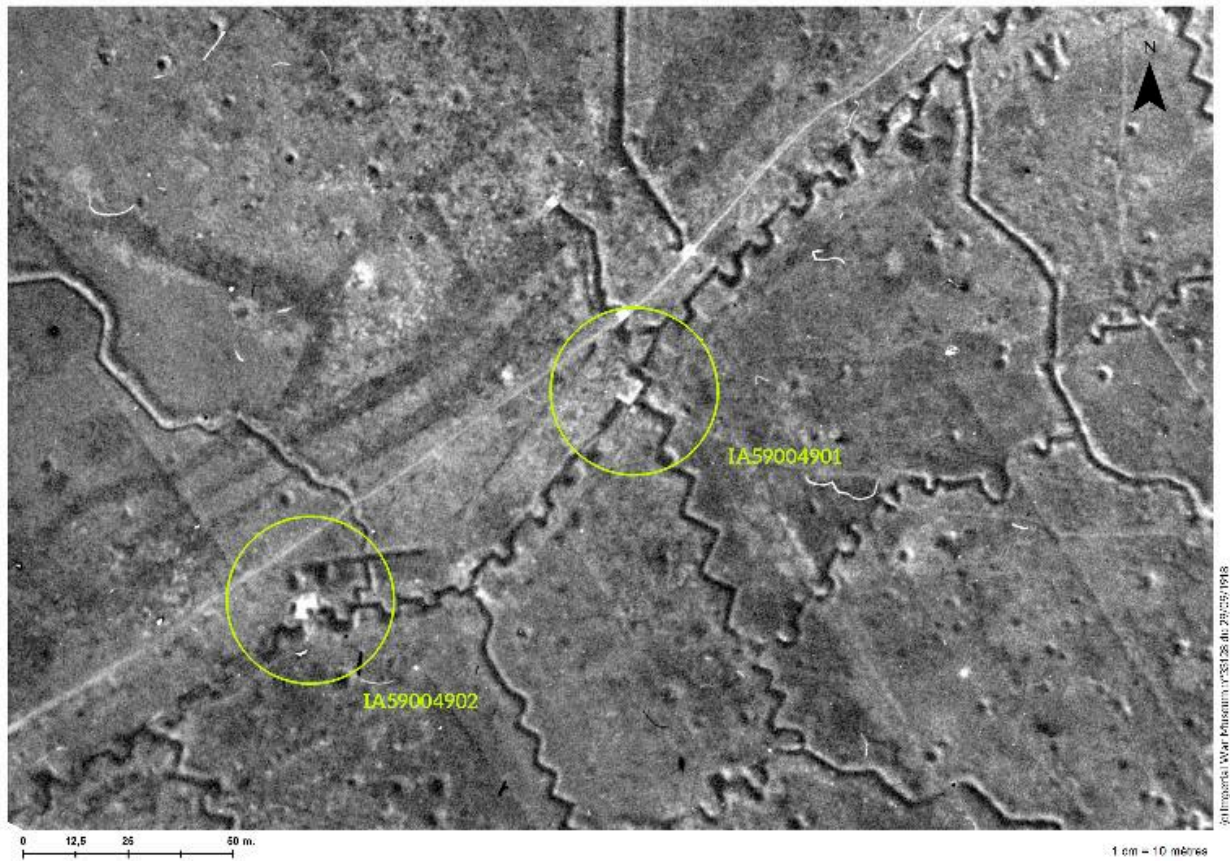
### Dossiers de synthèse :

Les ouvrages fortifiés de la première guerre mondiale : le Champ de bataille des Weppes - dossier de présentation (IA59005044)

### Oeuvre(s) contenue(s) :

Auteur(s) du dossier : Jean-Marc Ramette

Copyright(s) : (c) Région Hauts-de-France - Inventaire général



Position de l'édifice (cercle de droite) sur une photographie aérienne britannique du 29/09/1918

Référence du document reproduit :

- **Photographie aérienne du 29/09/1918** (Imperial war museum, Londres ; 33128).

IVR32\_20175900727NUCA

Auteur de l'illustration : Jean-Marc Ramette

(c) Imperial War Museum, London, United-Kingdom ; (c) Région Hauts-de-France - Inventaire général  
reproduction soumise à autorisation du titulaire des droits d'exploitation



Position de l'édifice (cercle de droite) sur une photographie aérienne de 2009

IVR32\_20175900728NUCA

Auteur de l'illustration : Jean-Marc Ramette

(c) IGN ; (c) Région Hauts-de-France - Inventaire général  
reproduction soumise à autorisation du titulaire des droits d'exploitation



Vue générale vers l'ouest. En arrière plan une casemate à personnel (IA59004902)

IVR31\_20145905020NUCA

Auteur de l'illustration : Jean-Marc Ramette

(c) Région Hauts-de-France - Inventaire général

reproduction soumise à autorisation du titulaire des droits d'exploitation



Vue générale vers l'ouest. On aperçoit l'entrée à demi enterrée. A l'arrière plan une casemate à personnel (IA59004902)

IVR31\_20145905021NUCA

Auteur de l'illustration : Jean-Marc Ramette

(c) Région Hauts-de-France - Inventaire général

reproduction soumise à autorisation du titulaire des droits d'exploitation



Depuis l'embrasure de l'entrée, le couloir de distribution et, en face, un créneau de fusillade

IVR31\_20145905023NUCA

Auteur de l'illustration : Jean-Marc Ramette

(c) Région Hauts-de-France - Inventaire général

reproduction soumise à autorisation du titulaire des droits d'exploitation



Vue de trois-quarts vers le nord

IVR31\_20145905022NUCA

Auteur de l'illustration : Jean-Marc Ramette

(c) Région Hauts-de-France - Inventaire général

reproduction soumise à autorisation du titulaire des droits d'exploitation





Vue de trois-quarts arrière; vers l'est

IVR31\_20145905024NUCA

Auteur de l'illustration : Jean-Marc Ramette

(c) Région Hauts-de-France - Inventaire général

reproduction soumise à autorisation du titulaire des droits d'exploitation