

Hauts-de-France, Nord  
Aubers

## Casemate à canon 120

### Références du dossier

Numéro de dossier : IA59004798

Date de l'enquête initiale : 2012

Date(s) de rédaction : 2014

Cadre de l'étude : enquête thématique régionale Les ouvrages fortifiés de la Première Guerre mondiale

Degré d'étude : étudié

### Désignation

Dénomination : casemate

Précision sur la dénomination : casemate d'artillerie

Appellation : 120, blockhaus

### Compléments de localisation

Milieu d'implantation :

Références cadastrales : 2014, 0C, 1221

### Historique

Cet édifice est peut-être être une ancienne casemate d'artillerie prématurément désarmée pendant la guerre.

Période(s) principale(s) : 1er quart 20e siècle

### Description

Cet édifice, inaccessible lors de la visite, présente une large ouverture sur l'arrière, semblable à celle des casemates d'artillerie. Il est prolongé, au sud, par une pièce, plus basse, réalisée à partir d'une tôle ondulée en plein-cintre qui pourrait être le magasin à munitions. L'élévation ouest, celle face au front, présente dans sa partie centrale des différences de mise en œuvre laissant à penser qu'une large ouverture ait pu être condamnée durant la guerre.

### Éléments descriptifs

Matériau(x) du gros-œuvre, mise en œuvre et revêtement : béton, béton armé

Matériau(x) de couverture : béton en couverture

Étage(s) ou vaisseau(x) : en rez-de-chaussée

Type(s) de couverture : terrasse

### Typologies et état de conservation

Typologies : chambre de tir ; magasin à munitions ; casemate à canon

État de conservation : désaffecté

### Statut, intérêt et protection

Intérêt de l'œuvre : vestiges de guerre

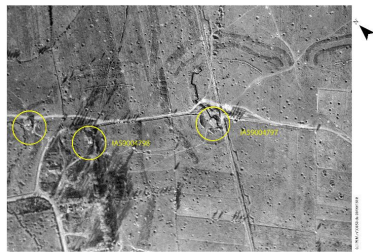
Statut de la propriété : propriété privée

## Références documentaires

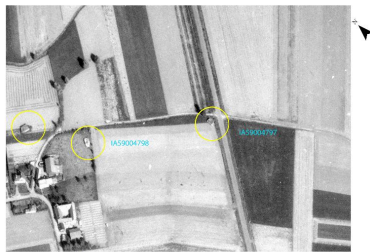
### Documents figurés

- Photographie aérienne du 09/09/1918 (Imperial War Museum, Londres ; 33050).

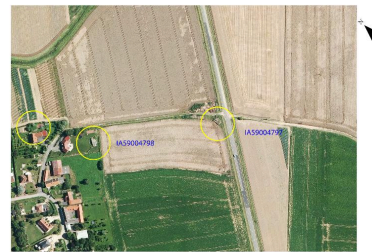
### Illustrations



Situation de l'édifice (cercle central)  
sur une photographie aérienne  
britannique du 09 septembre 1918.  
Phot. Jean-Marc Ramette  
IVR32\_20175901685NUCA



Situation de l'édifice (cercle  
central) sur une photographie  
aérienne de 1978 (IGN, Geoportail).  
Phot. Jean-Marc Ramette  
IVR32\_20175901686NUCA



Situation de l'édifice  
(cercle central) sur une  
photographie aérienne de 2014  
Phot. Jean-Marc Ramette  
IVR32\_20175901687NUCA



Vue générale vers le sud-  
ouest, depuis le chemin vicinal  
Phot. Jean-Marc Ramette  
IVR31\_20145904101NUCA



Vue vers le sud  
Phot. Jean-Marc Ramette  
IVR31\_20145904104NUCA



Vue vers le nord-ouest  
Phot. Jean-Marc Ramette  
IVR31\_20145904105NUCA



Vue vers le nord  
Phot. Jean-Marc Ramette  
IVR31\_20145904106NUCA



Vue vers l'est  
Phot. Jean-Marc Ramette  
IVR31\_20145904108NUCA



Vue vers le sud-est  
Phot. Jean-Marc Ramette  
IVR31\_20145904103NUCA

## Dossiers liés

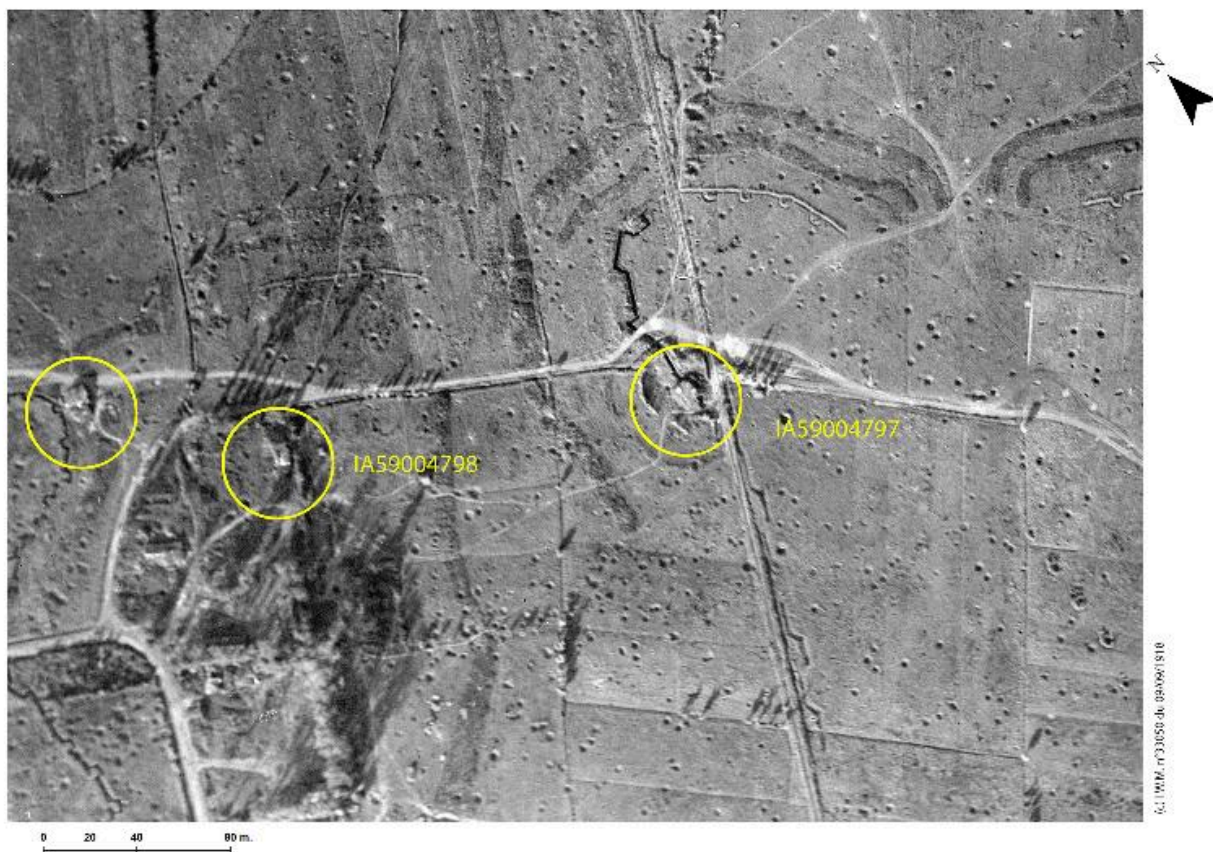
### Dossiers de synthèse :

Les ouvrages fortifiés de la première guerre mondiale : le Champ de bataille des Weppes - dossier de présentation (IA59005044)

### Oeuvre(s) contenue(s) :

Auteur(s) du dossier : Jean-Marc Ramette

Copyright(s) : (c) Région Hauts-de-France - Inventaire général



Situation de l'édifice (cercle central) sur une photographie aérienne britannique du 09 septembre 1918.

Référence du document reproduit :

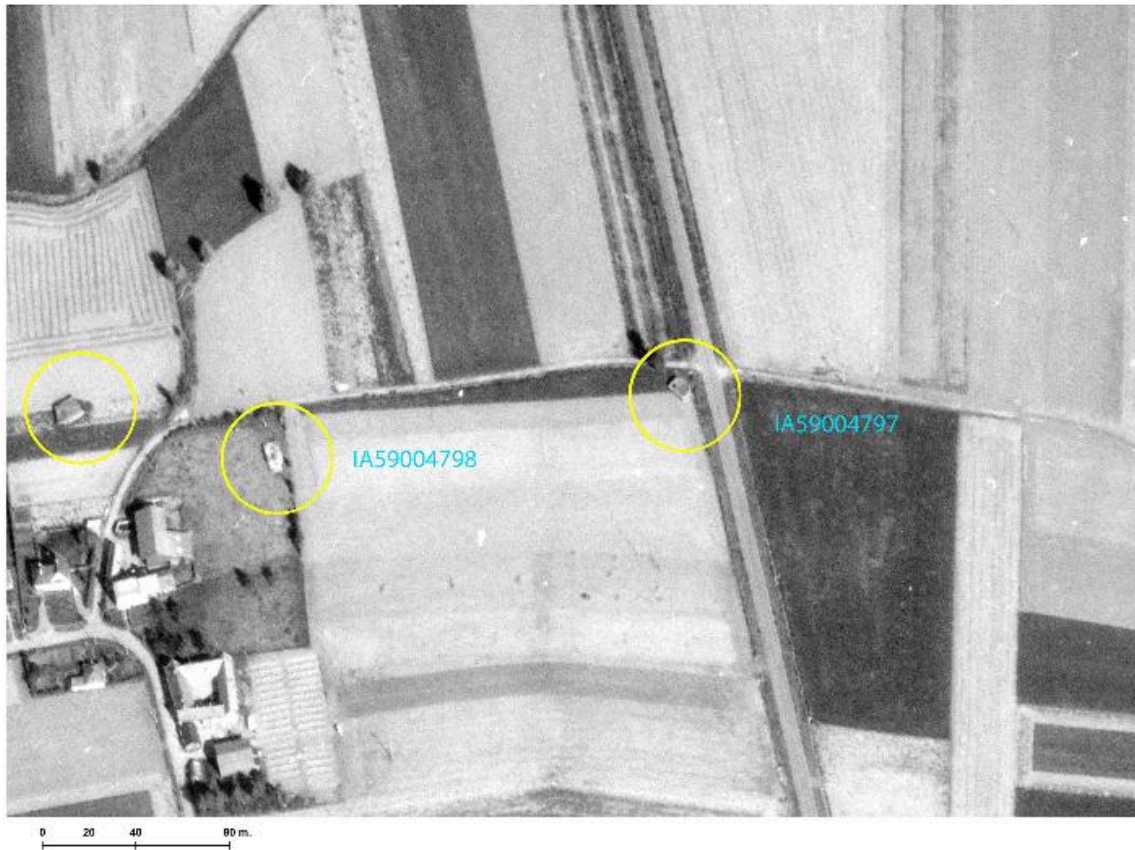
- **Photographie aérienne** du 09/09/1918 (Imperial War Museum, Londres ; 33050).

IVR32\_20175901685NUCA

Auteur de l'illustration : Jean-Marc Ramette

(c) Région Hauts-de-France - Inventaire général ; (c) Imperial War Museum, London, United-Kingdom  
reproduction soumise à autorisation du titulaire des droits d'exploitation





Situation de l'édifice (cercle central) sur une photographie aérienne de 1978 (IGN, Geoportail).

IVR32\_20175901686NUCA

Auteur de l'illustration : Jean-Marc Ramette

(c) Région Hauts-de-France - Inventaire général ; (c) IGN  
reproduction soumise à autorisation du titulaire des droits d'exploitation



Situation de l'édifice (cercle central) sur une photographie aérienne de 2014

IVR32\_20175901687NUCA

Auteur de l'illustration : Jean-Marc Ramette

(c) Région Hauts-de-France - Inventaire général ; (c) IGN

reproduction soumise à autorisation du titulaire des droits d'exploitation





Vue générale vers le sud-ouest, depuis le chemin vicinal

IVR31\_20145904101NUCA

Auteur de l'illustration : Jean-Marc Ramette

(c) Région Hauts-de-France - Inventaire général

reproduction soumise à autorisation du titulaire des droits d'exploitation



Vue vers le sud

IVR31\_20145904104NUCA

Auteur de l'illustration : Jean-Marc Ramette

(c) Région Hauts-de-France - Inventaire général

reproduction soumise à autorisation du titulaire des droits d'exploitation





Vue vers le nord-ouest

IVR31\_20145904105NUCA

Auteur de l'illustration : Jean-Marc Ramette

(c) Région Hauts-de-France - Inventaire général

reproduction soumise à autorisation du titulaire des droits d'exploitation





Vue vers le nord

IVR31\_20145904106NUCA

Auteur de l'illustration : Jean-Marc Ramette

(c) Région Hauts-de-France - Inventaire général

reproduction soumise à autorisation du titulaire des droits d'exploitation



Vue vers l'est

IVR31\_20145904108NUCA

Auteur de l'illustration : Jean-Marc Ramette

(c) Région Hauts-de-France - Inventaire général

reproduction soumise à autorisation du titulaire des droits d'exploitation





Vue vers le sud-est

IVR31\_20145904103NUCA

Auteur de l'illustration : Jean-Marc Ramette

(c) Région Hauts-de-France - Inventaire général

reproduction soumise à autorisation du titulaire des droits d'exploitation