

Hauts-de-France, Nord
Marcq-en-Barœul
boulevard Clemenceau

Eglise paroissiale Saint-Paul

Références du dossier

Numéro de dossier : IA59002634

Date de l'enquête initiale : 2005

Date(s) de rédaction : 2005

Cadre de l'étude : enquête thématique régionale églises paroissiales et chapelles du Nord-Pas-de-Calais 1945-2010

Degré d'étude : étudié

Désignation

Dénomination : église paroissiale

Vocable : Saint-Paul

Compléments de localisation

Milieu d'implantation : en ville

Références cadastrales : 2005, BS, 31

Historique

En 1952, le cardinal Liénart, évêque de Lille, fonde une paroisse dans la commune de Marcq-en-Barœul, qui ne cesse de s'agrandir. Le curé bâtisseur, l'abbé Ghesquières, commence en 1953 par faire construire une chapelle provisoire destinée à devenir salle paroissiale une fois l'église construite. Cette chapelle, de style flamand, est dessinée par un ami du curé, de concert avec l'architecte Griard. L'église définitive, conçue par l'architecte Guy Jourdain, est bénite en 1964.

Période(s) principale(s) : 3e quart 20e siècle

Dates : 1953 (daté par source), 1963 (daté par source)

Auteur(s) de l'oeuvre : Griard (architecte, attribution par source), Guy Jourdain (architecte, attribution par source), Gabriel Loire (verrier, attribution par source), Max Ingrand (verrier, attribution par source), Michel Bonnand (sculpteur, attribution par source, ?)

Description

L'église en brique comporte un vaste vaisseau. La charpente en bois lamellé-collé le couvre d'une seule portée. L'entrée est encadrée d'une voussure sur deux niveaux. Le chevet plat est percé de hautes lancettes qui éclairent l'autel. Une aile perpendiculaire au choeur abrite les salles de catéchisme et de réunion, la chapelle de semaine et le baptistère. Un clocher de plan carré est construit hors oeuvre. Les vitraux en dalle de verre sont dus à Gabriel Loire et Max Ingrand. La statue de saint Paul est l'oeuvre de Jourdain Père. Les fonts baptismaux sont réalisés en 1994 par les Compagnons du devoir de Villeneuve-d'Ascq. Le chemin de vie, inauguré en 1996, est dû à Michel Bonnand.

Éléments descriptifs

Matériau(x) du gros-oeuvre, mise en oeuvre et revêtement : brique

Matériau(x) de couverture : tuile

Plan : plan allongé

Étage(s) ou vaisseau(x) : 1 vaisseau

Couvrements : lambris de couverture

Type(s) de couverture : toit à longs pans

Statut, intérêt et protection

Statut de la propriété : propriété d'une association diocésaine

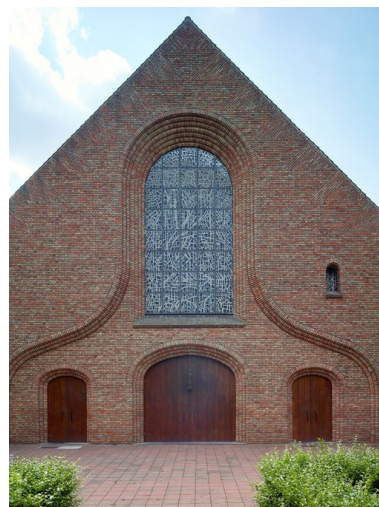
Illustrations



Vue de trois quart de la façade de l'église.
Phot. Pierre Thibaut
IVR31_20155901561NUCA



Élévation sud.
Phot. Pierre Thibaut
IVR31_20145903196NUCA



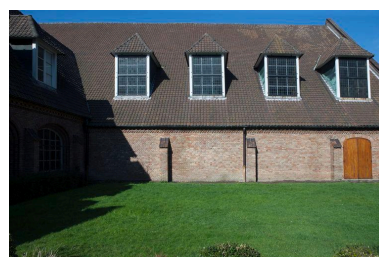
Élévation antérieure de l'église.
Phot. Pierre Thibaut
IVR31_20155901562NUCA



Vue de la tour clocher.
Phot. Pierre Thibaut
IVR31_20155901563NUCA



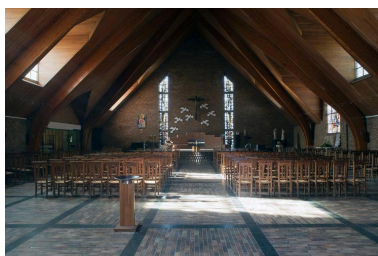
Presbytère accolé sur la face est.
Phot. Pierre Thibaut
IVR31_20145903198NUCA



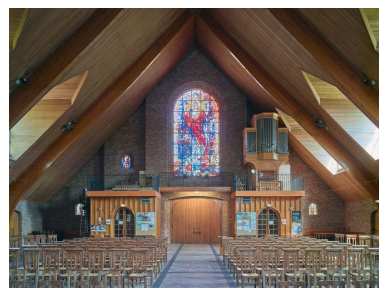
Élévation est de l'église.
Phot. Pierre Thibaut
IVR31_20145903208NUCA



Contrefort de l'élévation sud.

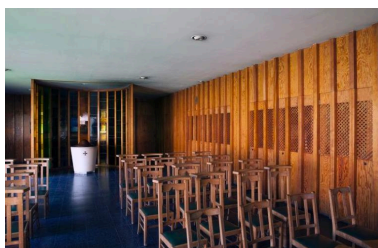
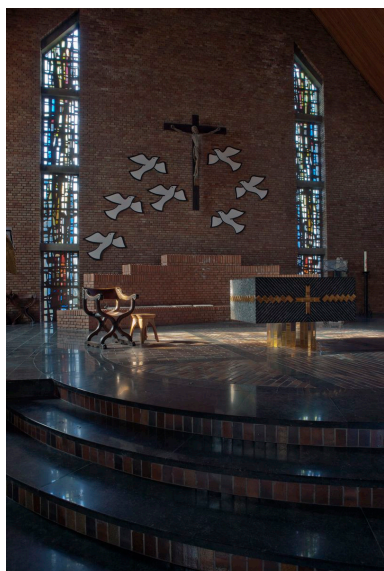


Vue générale vers le chœur.
Phot. Pierre Thibaut
IVR31_20145903203NUCA



Vue générale depuis le chœur.
Phot. Pierre Thibaut
IVR31_20155901560NUCA

Phot. Pierre Thibaut
IVR31_20145903197NUCA

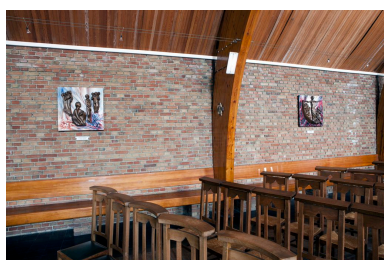


Vue de trois quart droit
de la chapelle secondaire.
Phot. Pierre Thibaut
IVR31_20145903205NUCA

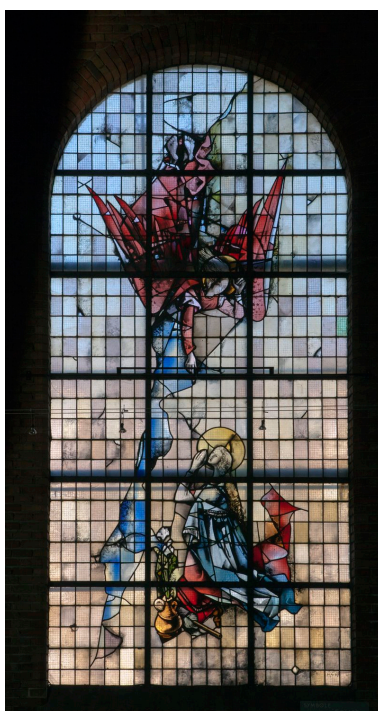


Fonts baptismaux.
Phot. Pierre Thibaut
IVR31_20145903207NUCA

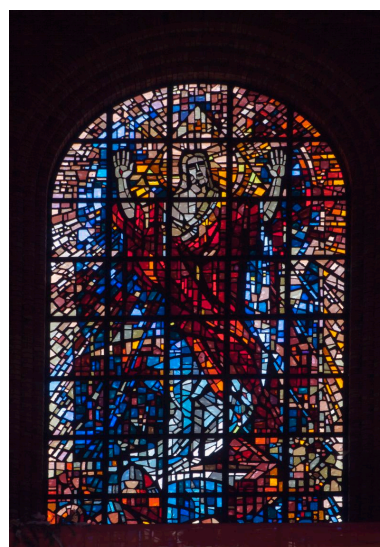
Choeur.
Phot. Pierre Thibaut
IVR31_20145903199NUCA



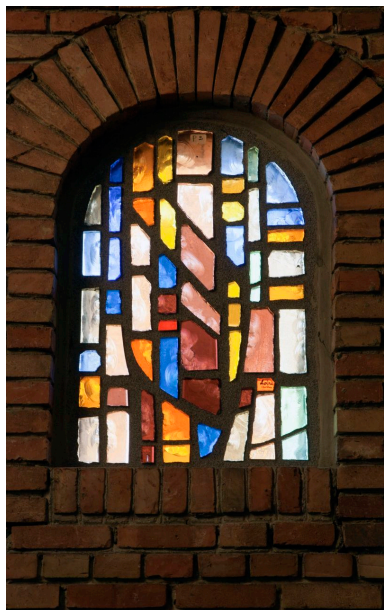
Détail d'un bas côté.
Phot. Pierre Thibaut
IVR31_20145903201NUCA



Verrière à droite du chœur.
Phot. Pierre Thibaut
IVR31_20145903200NUCA



Verrière au dessus
de la tribune d'orgue.
Phot. Pierre Thibaut
IVR31_20145903202NUCA



Verrière d'une chapelle
sur la face nord.
Phot. Pierre Thibaut
IVR31_20145903204NUCA

Dossiers liés

Dossiers de synthèse :

Présentation des églises paroissiales et chapelles du Nord-Pas de Calais 1945-2010 (IA59005038)

Oeuvre(s) contenue(s) :

Auteur(s) du dossier : Céline Frémaux

Copyright(s) : (c) Région Hauts-de-France - Inventaire général



Vue de trois quart de la façade de l'église.

IVR31_20155901561NUCA

Auteur de l'illustration : Pierre Thibaut

Date de prise de vue : 2015

(c) Région Hauts-de-France - Inventaire général

reproduction soumise à autorisation du titulaire des droits d'exploitation



Élévation sud.

IVR31_20145903196NUCA

Auteur de l'illustration : Pierre Thibaut

Date de prise de vue : 2014

(c) Région Hauts-de-France - Inventaire général

reproduction soumise à autorisation du titulaire des droits d'exploitation



Élévation antérieure de l'église.

IVR31_20155901562NUCA

Auteur de l'illustration : Pierre Thibaut

Date de prise de vue : 2015

(c) Région Hauts-de-France - Inventaire général

reproduction soumise à autorisation du titulaire des droits d'exploitation



Vue de la tour clocher.

IVR31_20155901563NUCA

Auteur de l'illustration : Pierre Thibaut

Date de prise de vue : 2015

(c) Région Hauts-de-France - Inventaire général

reproduction soumise à autorisation du titulaire des droits d'exploitation



Presbytère accolé sur la face est.

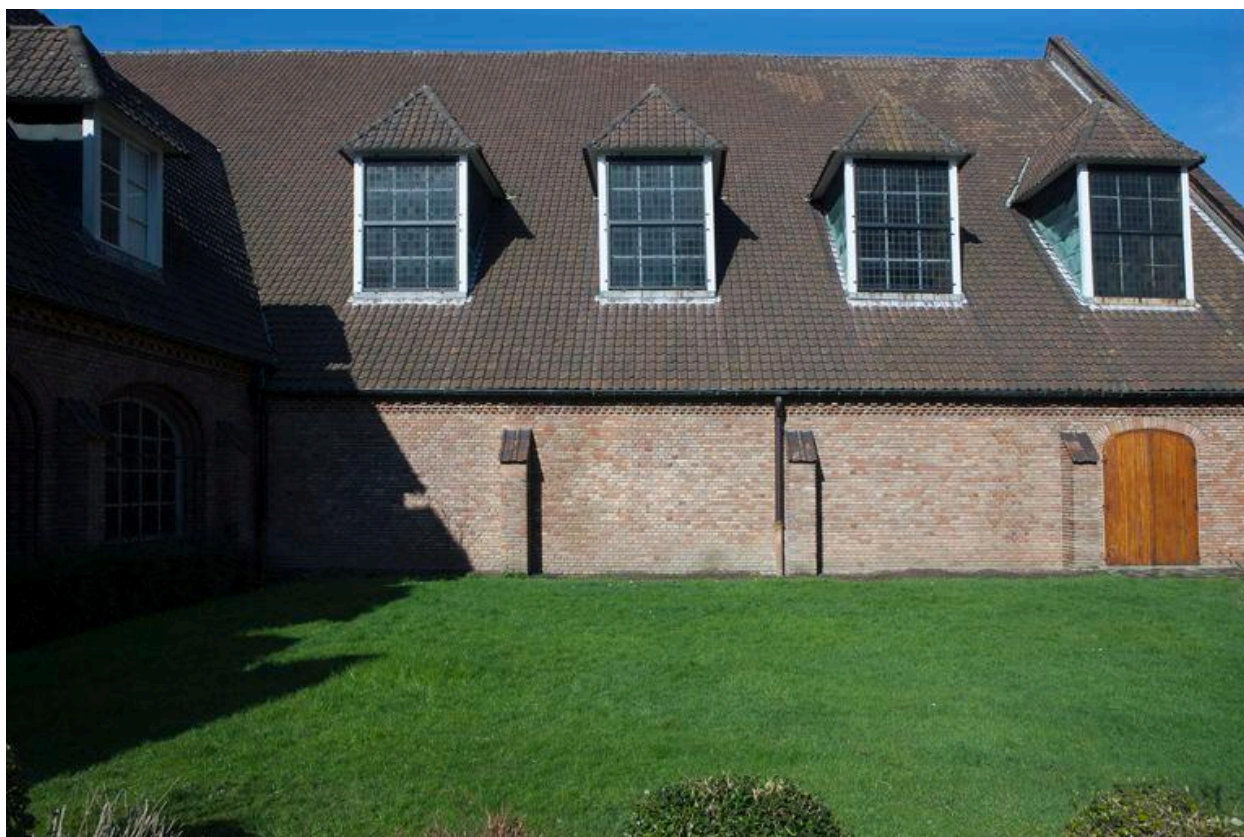
IVR31_20145903198NUCA

Auteur de l'illustration : Pierre Thibaut

Date de prise de vue : 2014

(c) Région Hauts-de-France - Inventaire général

reproduction soumise à autorisation du titulaire des droits d'exploitation



Élévation est de l'église.

IVR31_20145903208NUCA

Auteur de l'illustration : Pierre Thibaut

Date de prise de vue : 2014

(c) Région Hauts-de-France - Inventaire général

reproduction soumise à autorisation du titulaire des droits d'exploitation



Contrefort de l'élévation sud.

IVR31_20145903197NUCA

Auteur de l'illustration : Pierre Thibaut

Date de prise de vue : 2014

(c) Région Hauts-de-France - Inventaire général
reproduction soumise à autorisation du titulaire des droits d'exploitation



Vue générale vers le chœur.

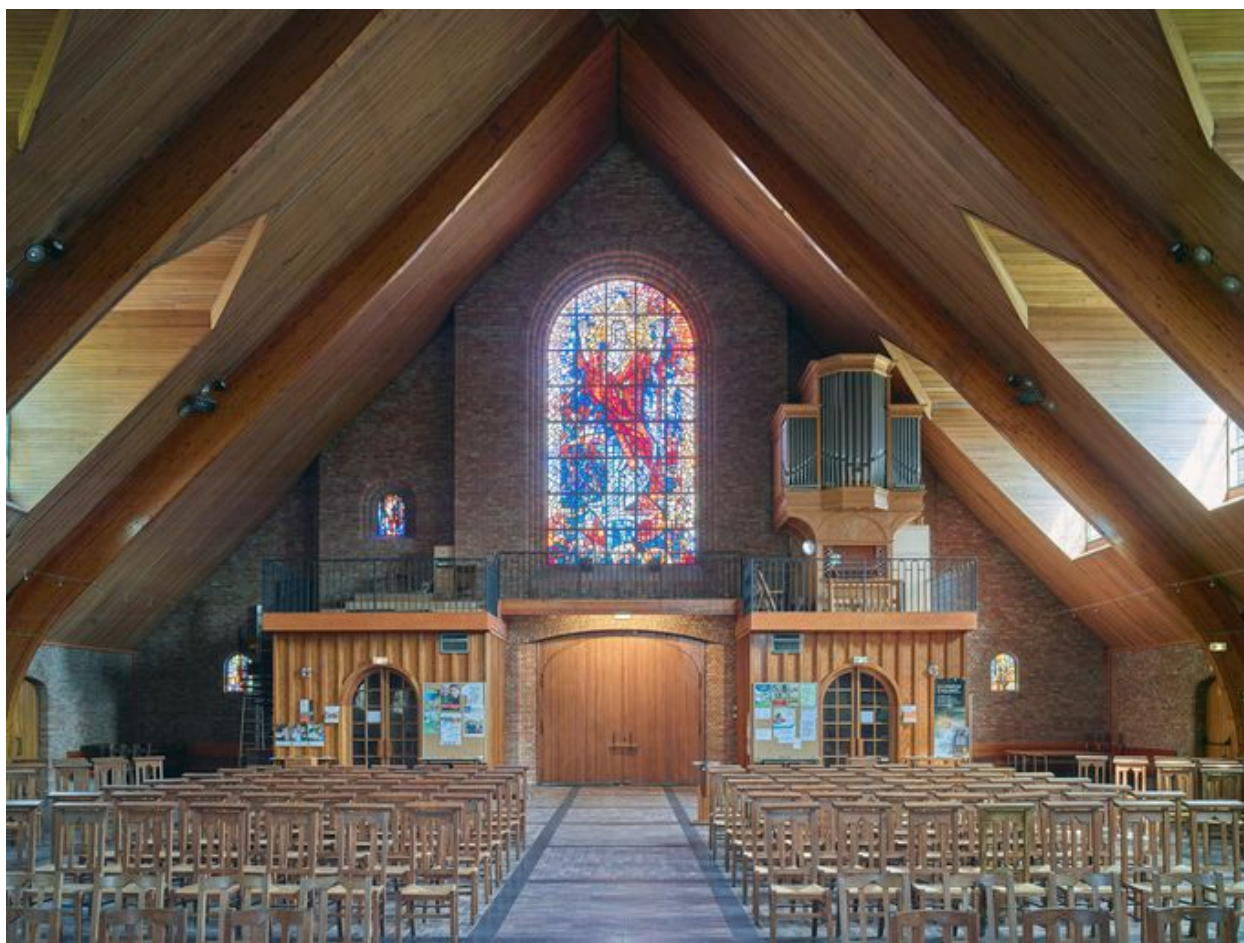
IVR31_20145903203NUCA

Auteur de l'illustration : Pierre Thibaut

Date de prise de vue : 2014

(c) Région Hauts-de-France - Inventaire général

reproduction soumise à autorisation du titulaire des droits d'exploitation



Vue générale depuis le chœur.

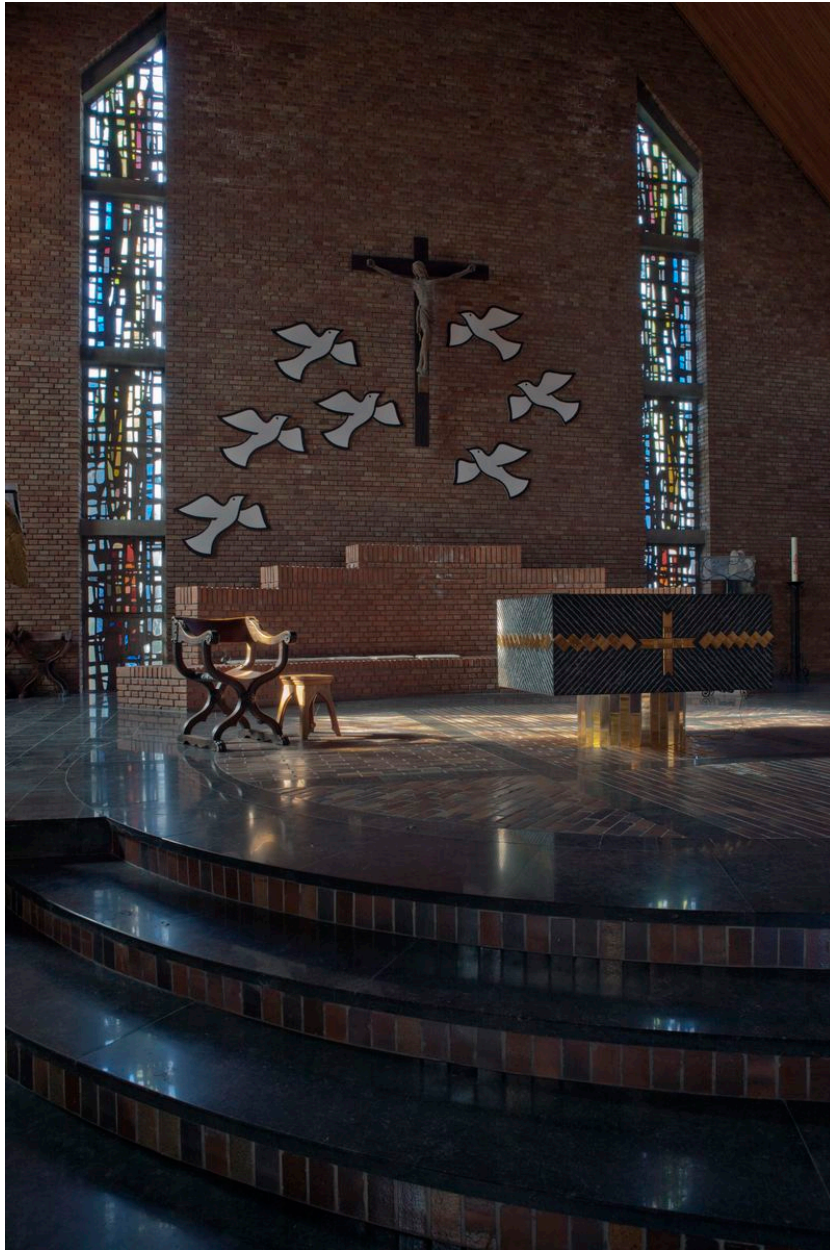
IVR31_20155901560NUCA

Auteur de l'illustration : Pierre Thibaut

Date de prise de vue : 2015

(c) Région Hauts-de-France - Inventaire général

reproduction soumise à autorisation du titulaire des droits d'exploitation



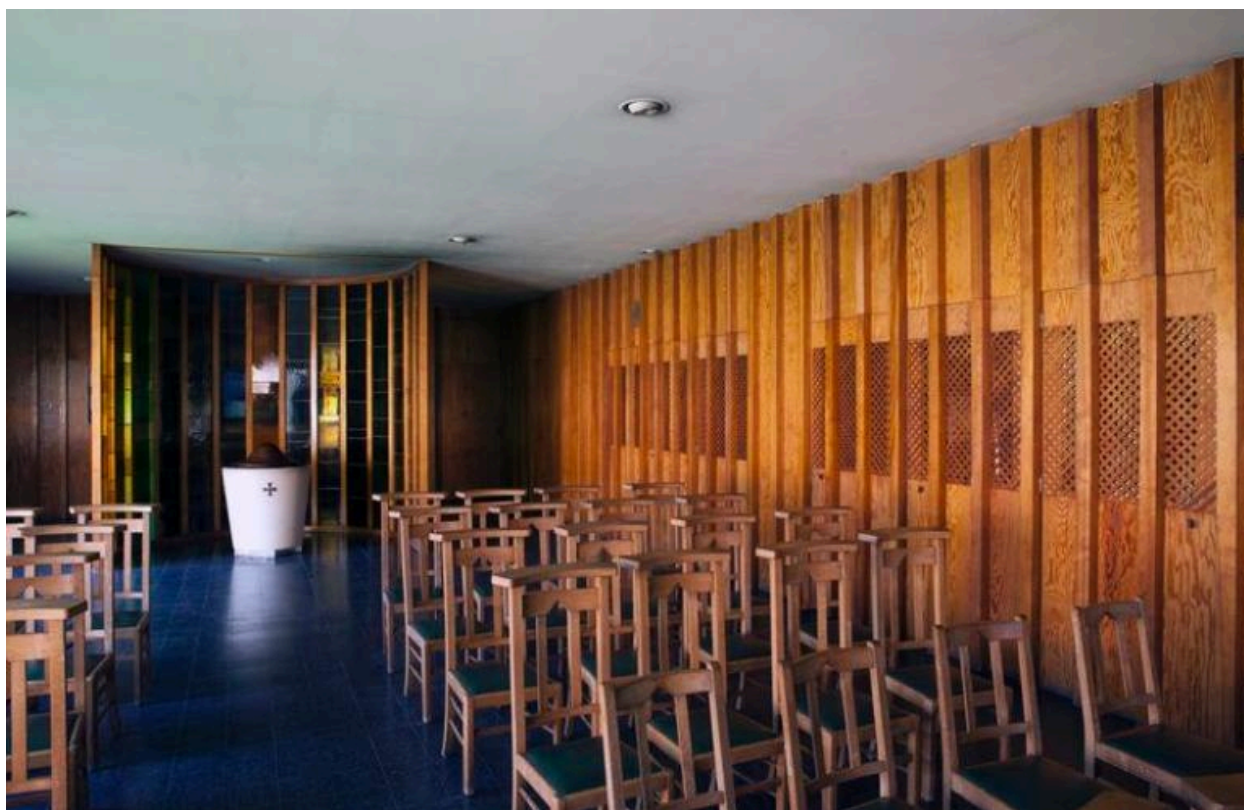
Choeur.

IVR31_20145903199NUCA

Auteur de l'illustration : Pierre Thibaut

Date de prise de vue : 2014

(c) Région Hauts-de-France - Inventaire général
reproduction soumise à autorisation du titulaire des droits d'exploitation



Vue de trois quart droit de la chapelle secondaire.

IVR31_20145903205NUCA

Auteur de l'illustration : Pierre Thibaut

Date de prise de vue : 2014

(c) Région Hauts-de-France - Inventaire général

reproduction soumise à autorisation du titulaire des droits d'exploitation



Fonts baptismaux.

IVR31_20145903207NUCA

Auteur de l'illustration : Pierre Thibaut

Date de prise de vue : 2014

(c) Région Hauts-de-France - Inventaire général

reproduction soumise à autorisation du titulaire des droits d'exploitation



Détail d'un bas côté.

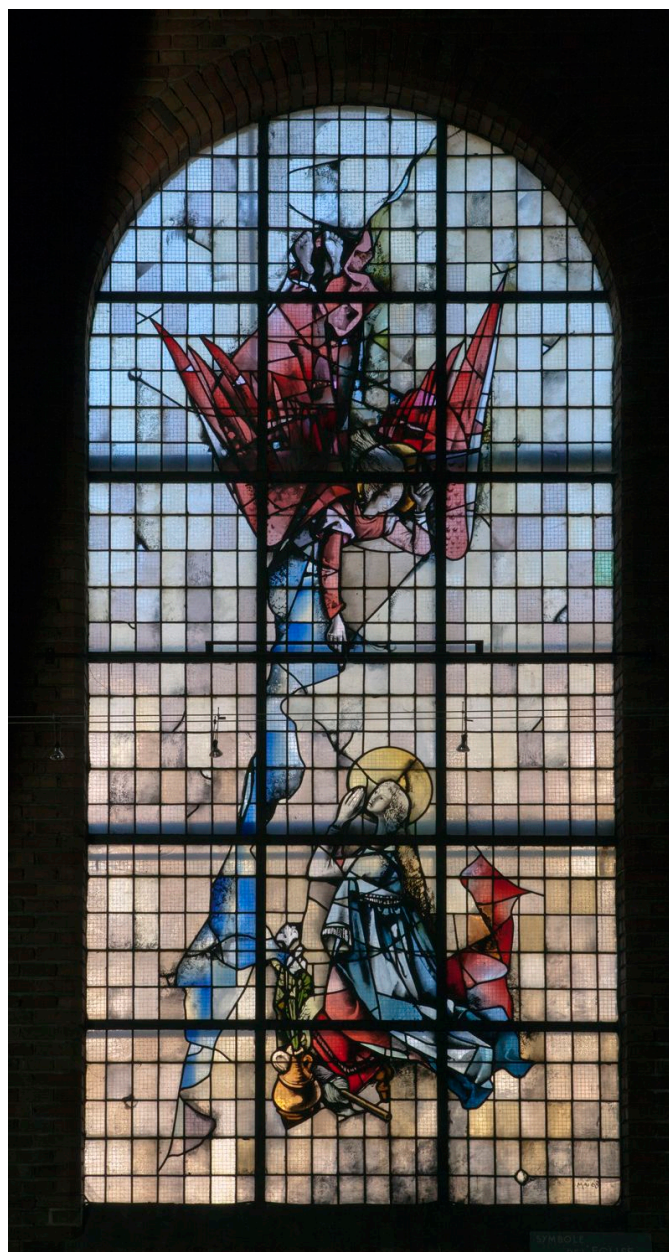
IVR31_20145903201NUCA

Auteur de l'illustration : Pierre Thibaut

Date de prise de vue : 2014

(c) Région Hauts-de-France - Inventaire général

reproduction soumise à autorisation du titulaire des droits d'exploitation



Verrière à droite du chœur.

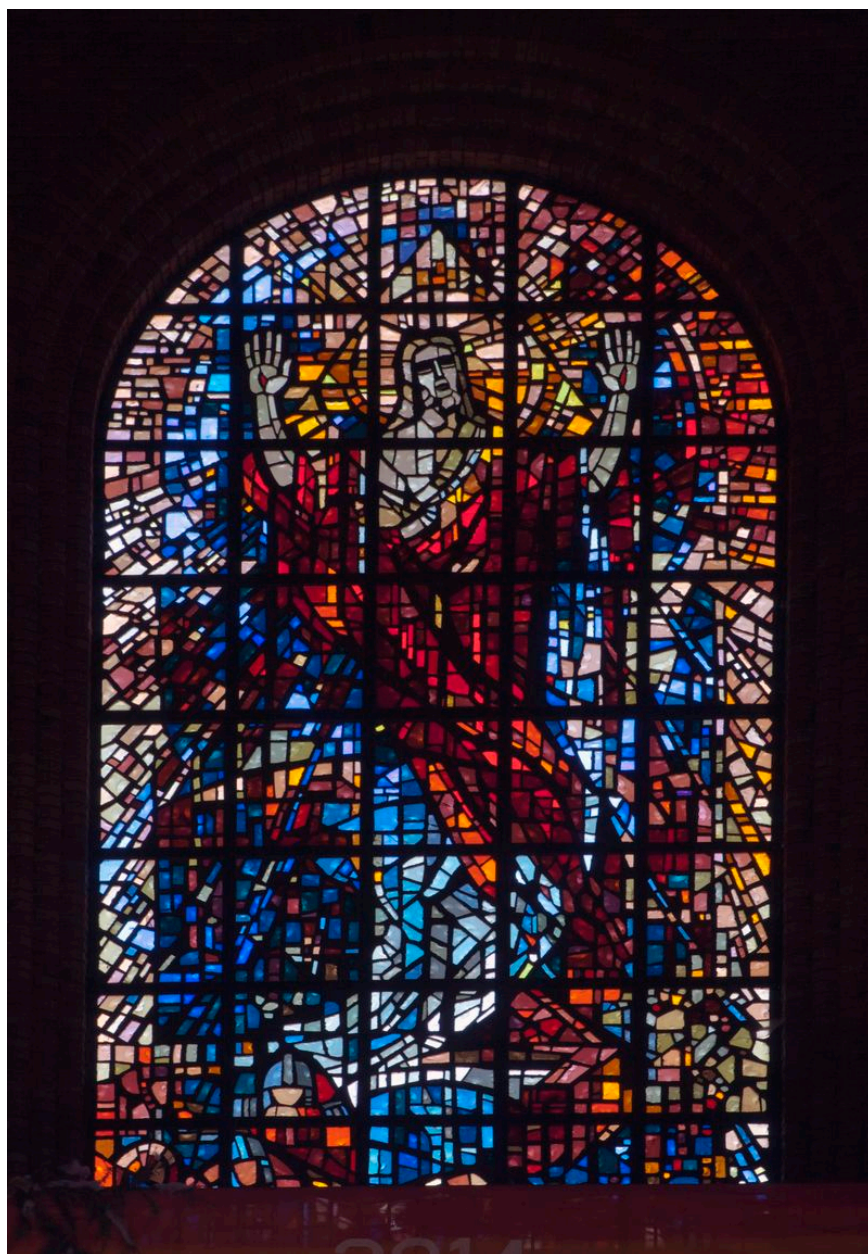
IVR31_20145903200NUCA

Auteur de l'illustration : Pierre Thibaut

Date de prise de vue : 2014

(c) Région Hauts-de-France - Inventaire général

reproduction soumise à autorisation du titulaire des droits d'exploitation



Verrière au dessus de la tribune d'orgue.

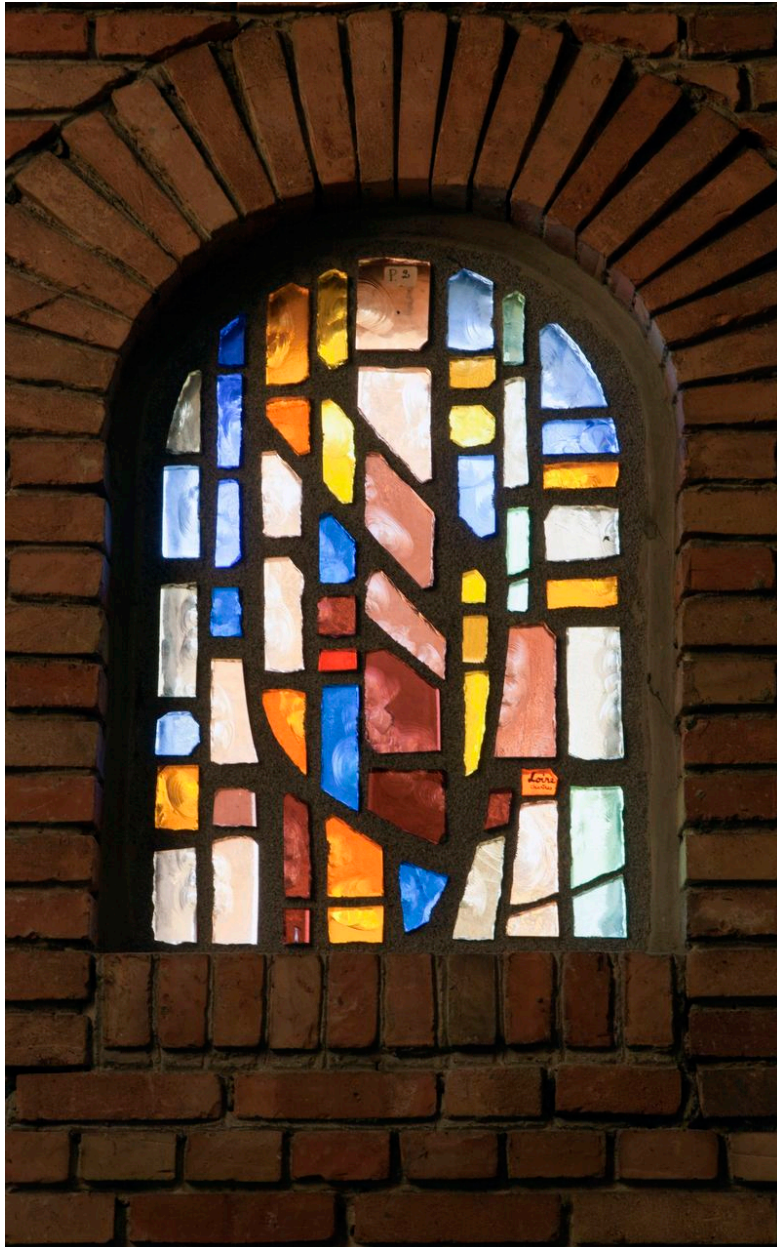
IVR31_20145903202NUCA

Auteur de l'illustration : Pierre Thibaut

Date de prise de vue : 2014

(c) Région Hauts-de-France - Inventaire général

reproduction soumise à autorisation du titulaire des droits d'exploitation



Verrière d'une chapelle sur la face nord.

IVR31_20145903204NUCA

Auteur de l'illustration : Pierre Thibaut

Date de prise de vue : 2014

(c) Région Hauts-de-France - Inventaire général

reproduction soumise à autorisation du titulaire des droits d'exploitation