

Hauts-de-France, Nord
Radinghem-en-Weppes
rue des Cosses

Infirmierie casematée 115

Références du dossier

Numéro de dossier : IA59004944

Date de l'enquête initiale : 2012

Date(s) de rédaction : 2014

Cadre de l'étude : enquête thématique régionale Les ouvrages fortifiés de la Première Guerre mondiale

Degré d'étude : étudié

Désignation

Dénomination : infirmerie

Précision sur la dénomination : infirmerie casematée

Appellation : 115, blockhaus

Compléments de localisation

Milieu d'implantation :

Références cadastrales : 2014, 0B, 187

Historique

Cette petite casemate, située sur la deuxième ligne de la première position allemande a construite en septembre 1916, dans un corps de ferme. Les propriétaires actuels croient se souvenir qu'une croix rouge figurait jadis à droite de l'entrée, ce qui attesterait un centre de soin.

Période(s) principale(s) : 1er quart 20e siècle

Dates : 1916 (porte la date)

Description

Cette casemate a été construite, parallèlement au front, dans un corps de ferme dont elle partage les murs nord et sud. Elle a été réalisée à partir de tôle ondulée cintrée recouverte de couche de béton ferrailé. selon les propriétaires, un fer en I, sous le faîtage, portait jadis, un chariot porte-palan.

Éléments descriptifs

Matériau(x) du gros-oeuvre, mise en oeuvre et revêtement : béton, béton armé

Matériau(x) de couverture : béton en couverture

Étage(s) ou vaisseau(x) : en rez-de-chaussée

Type(s) de couverture : terrasse

Typologies et état de conservation

État de conservation : désaffecté

Statut, intérêt et protection

Intérêt de l'œuvre : vestiges de guerre

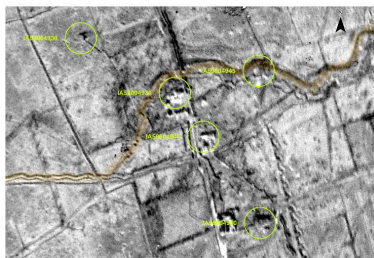
Statut de la propriété : propriété privée

Références documentaires

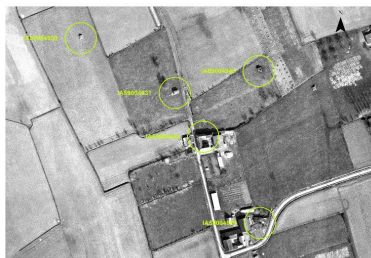
Documents figurés

- Photographie aérienne du 03/03/1918 (Imperial War Museum, Londres ; 33004).

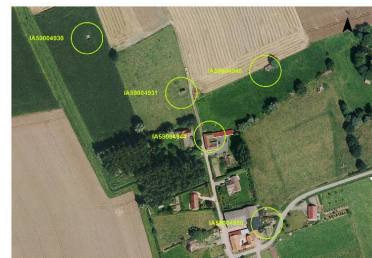
Illustrations



Position (au centre) et environnement de l'édifice sur une photographie aérienne britannique du 03/03/1918. En orange à été matérialisée la seconde ligne de la première position allemande.
Phot. Jean-Marc Ramette
IVR32_20175900895NUCA



Position (au centre) et environnement de l'édifice sur une photographie aérienne du 16 mars 1965 (IGN, Geoportail).
Phot. Jean-Marc Ramette
IVR32_20175900896NUCA



Position (au centre) et environnement de l'édifice sur une photographie aérienne de 2015
Phot. Jean-Marc Ramette
IVR32_20175900897NUCA



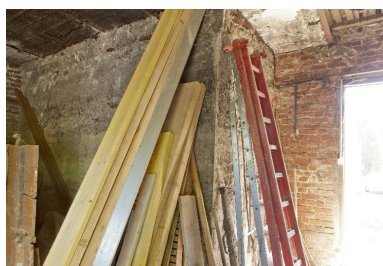
Elévation nord de l'édifice intégré dans un corps de ferme
Phot. Jean-Marc Ramette
IVR31_20145905495NUCA



Entrée de la casemate sur la cour de la ferme, vers le nord.
Phot. Jean-Marc Ramette
IVR31_20145905491NUCA



Date portée à droite de l'entrée de la casemate
Phot. Jean-Marc Ramette
IVR31_20145905492NUCA



Mur extérieur de la casemate pris dans un corps de ferme
Phot. Jean-Marc Ramette
IVR31_20145905493NUCA



Vue intérieure de la casemate
Phot. Jean-Marc Ramette
IVR31_20145905494NUCA

Dossiers liés

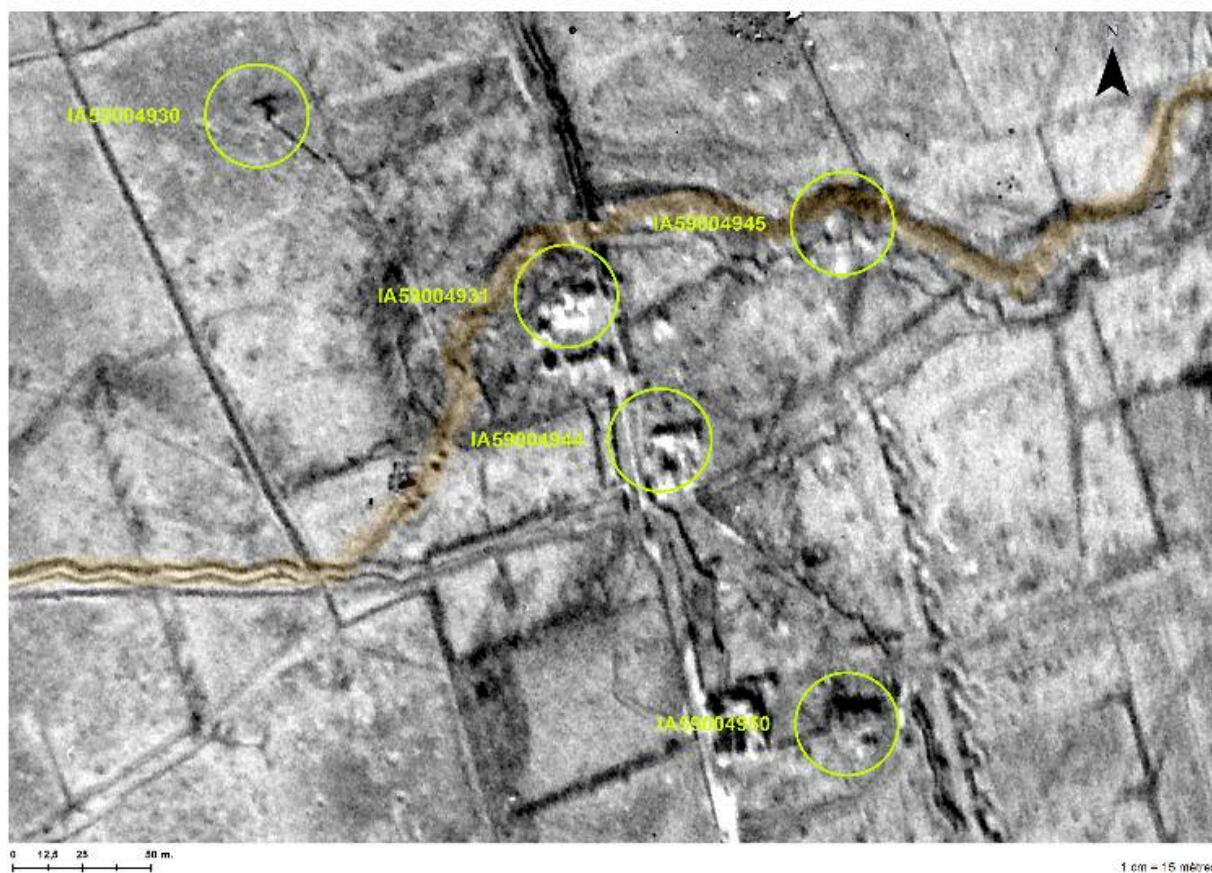
Dossiers de synthèse :

Les ouvrages fortifiés de la première guerre mondiale : le Champ de bataille des Weppes - dossier de présentation (IA59005044)

Oeuvre(s) contenue(s) :

Auteur(s) du dossier : Jean-Marc Ramette

Copyright(s) : (c) Région Hauts-de-France - Inventaire général



Position (au centre) et environnement de l'édifice sur une photographie aérienne britannique du 03/03/1918. En orange à été matérialisée la seconde ligne de la première position allemande.

Référence du document reproduit :

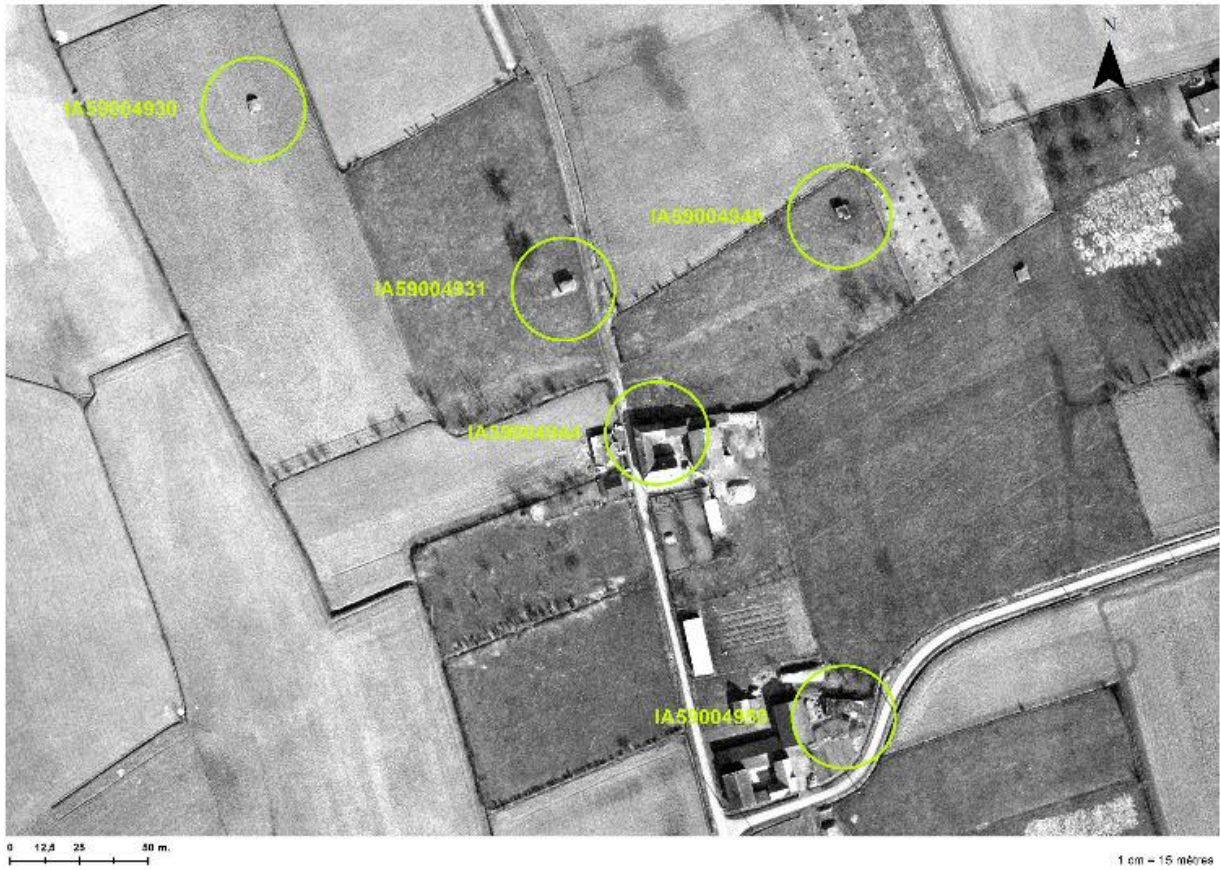
- **Photographie aérienne** du 03/03/1918 (Imperial War Museum, Londres ; 33004).

IVR32_20175900895NUCA

Auteur de l'illustration : Jean-Marc Ramette

Date de prise de vue : 06/03/1918

(c) Région Hauts-de-France - Inventaire général ; (c) Imperial War Museum, London, United-Kingdom
reproduction soumise à autorisation du titulaire des droits d'exploitation

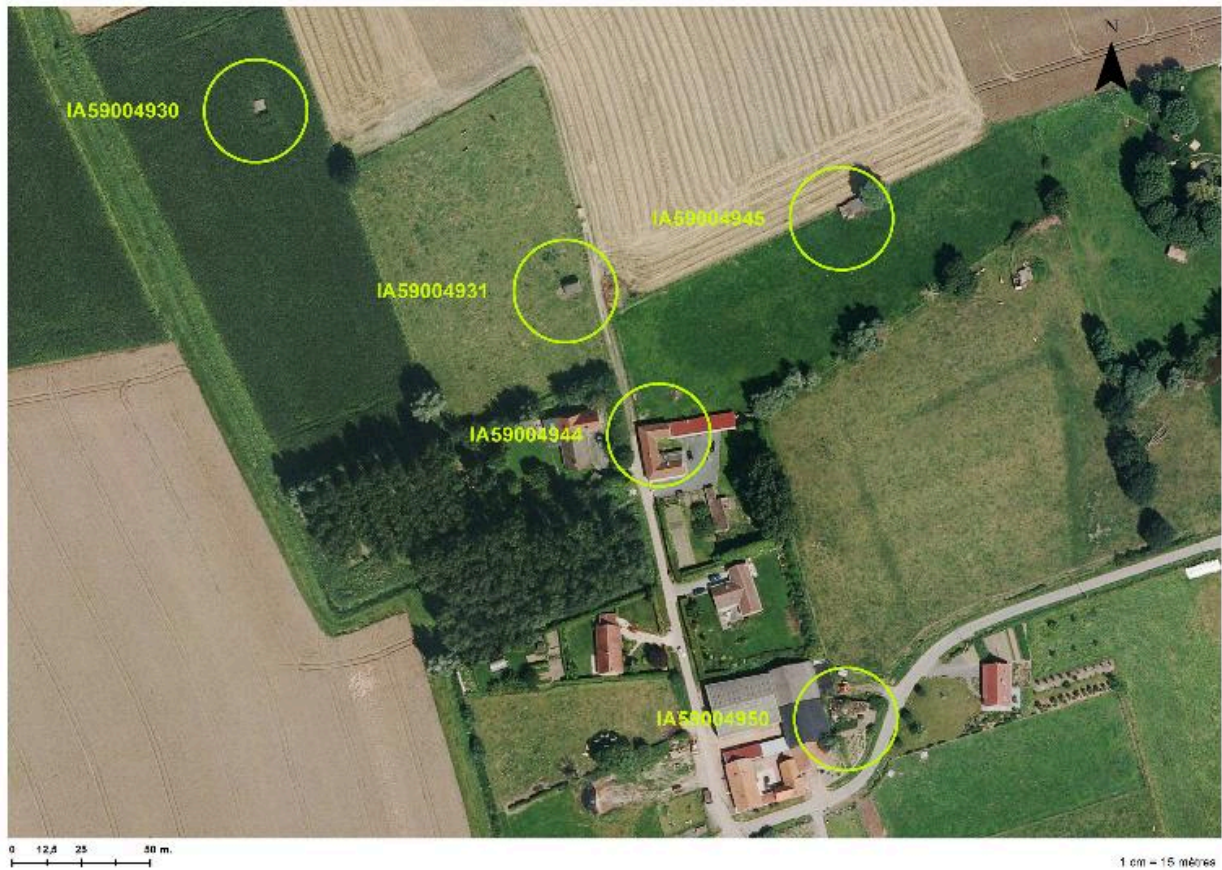


Position (au centre) et environnement de l'édifice sur une photographie aérienne du 16 mars 1965 (IGN, Geoportail).

IVR32_20175900896NUCA

Auteur de l'illustration : Jean-Marc Ramette

(c) IGN ; (c) Région Hauts-de-France - Inventaire général
reproduction soumise à autorisation du titulaire des droits d'exploitation



Position (au centre) et environnement de l'édifice sur une photographie aérienne de 2015

IVR32_20175900897NUCA

Auteur de l'illustration : Jean-Marc Ramette

(c) Région Hauts-de-France - Inventaire général ; (c) IGN
reproduction soumise à autorisation du titulaire des droits d'exploitation



Elévation nord de l'édifice intégré dans un corps de ferme

IVR31_20145905495NUCA

Auteur de l'illustration : Jean-Marc Ramette

(c) Région Hauts-de-France - Inventaire général

reproduction soumise à autorisation du titulaire des droits d'exploitation



Entrée de la casemate sur la cour de la ferme, vers le nord.

IVR31_20145905491NUCA

Auteur de l'illustration : Jean-Marc Ramette

(c) Région Hauts-de-France - Inventaire général

reproduction soumise à autorisation du titulaire des droits d'exploitation



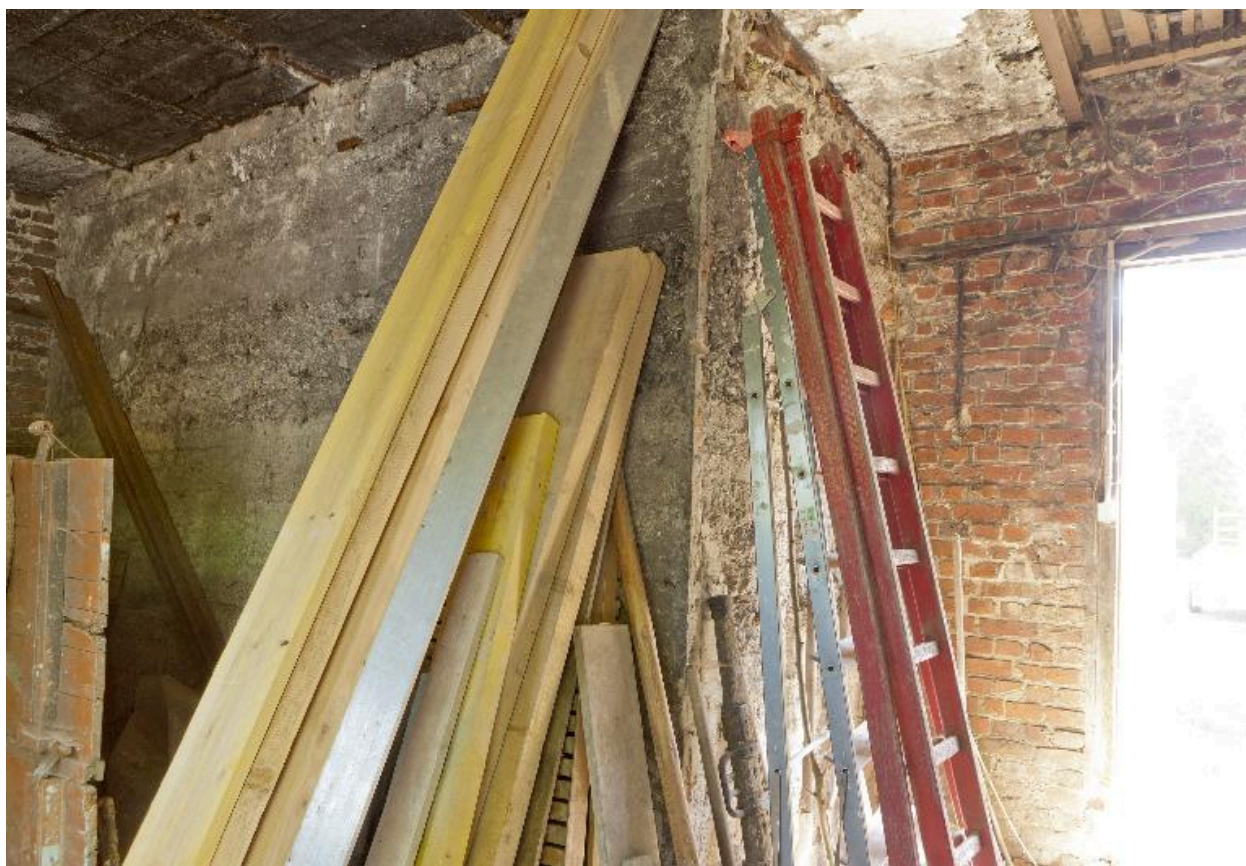
Date portée à droite de l'entrée de la casemate

IVR31_20145905492NUCA

Auteur de l'illustration : Jean-Marc Ramette

(c) Région Hauts-de-France - Inventaire général

reproduction soumise à autorisation du titulaire des droits d'exploitation



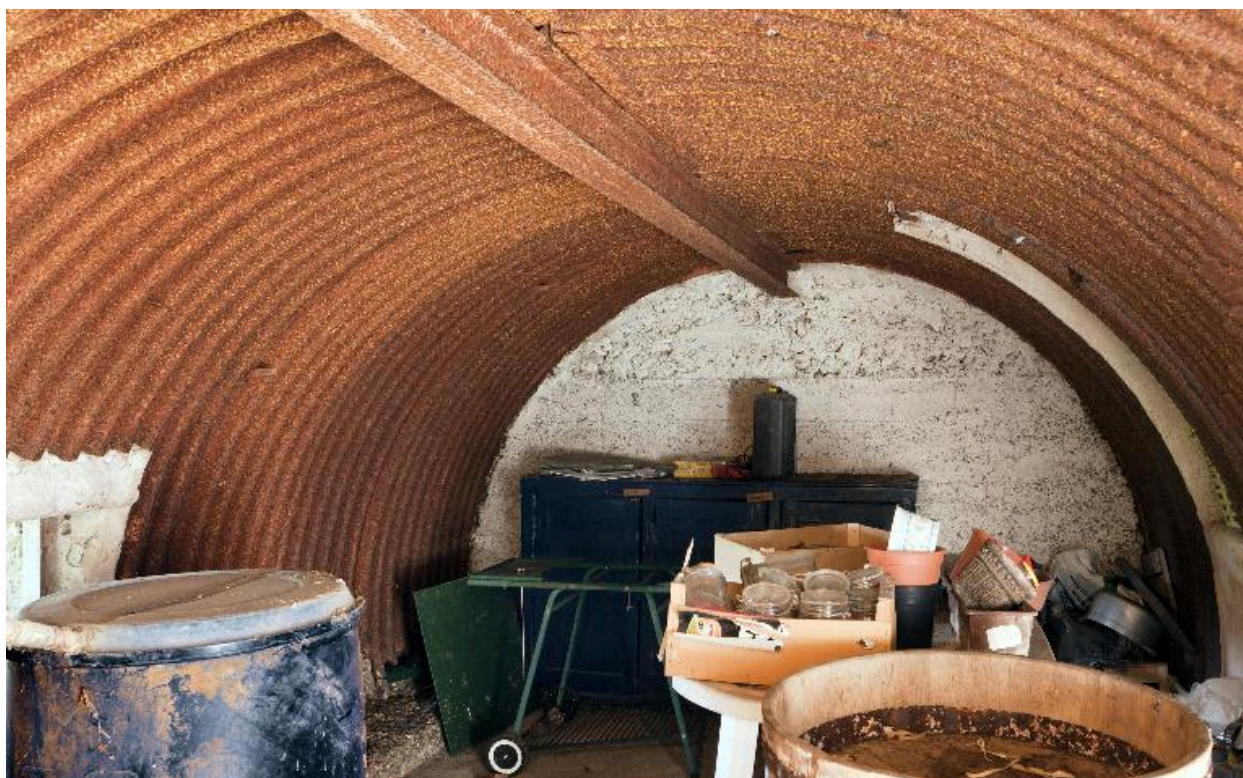
Mur extérieur de la casemate pris dans un corps de ferme

IVR31_20145905493NUCA

Auteur de l'illustration : Jean-Marc Ramette

(c) Région Hauts-de-France - Inventaire général

reproduction soumise à autorisation du titulaire des droits d'exploitation



Vue intérieure de la casemate

IVR31_20145905494NUCA

Auteur de l'illustration : Jean-Marc Ramette

(c) Région Hauts-de-France - Inventaire général

reproduction soumise à autorisation du titulaire des droits d'exploitation