

Hauts-de-France, Oise  
Beauvais  
cathédrale Saint-Pierre

## Serrure à broche

### Références du dossier

Numéro de dossier : IM60000689  
Date de l'enquête initiale : 1996  
Date(s) de rédaction : 1996, 2014  
Cadre de l'étude : mobilier et objets religieux la cathédrale de Beauvais  
Degré d'étude : étudié  
Référence du dossier Monument Historique : PM60000094

### Désignation

Dénomination : serrure  
Précision sur la dénomination : serrure à broche

### Compléments de localisation

Milieu d'implantation : en ville  
Emplacement dans l'édifice : à la porte de la salle capitulaire

### Historique

Cette serrure date de la fin du 15e ou du début du 16e siècle. Elle figure sous le numéro 331 de l'inventaire de 1931 de l'abbé Tesson. A l'époque l'arcature trilobée était encore entière, elle était aussi surmontée d'un petit clocheton.  
Période(s) principale(s) : limite 15e siècle 16e siècle

### Description

Serrure en fer forgé et à rotation limitée, dont le coffre est taillé dans le bois de la porte et fixé par quatre vis. Le palastre est orné d'une arcature trilobée à moitié cassée, fixée sur la face antérieure de la serrure, repercé à l'entrée de la clef.

### Éléments descriptifs

Catégorie(s) technique(s) : ferronnerie

Matériaux : fer forgé

Mesures :

Dimensions totales : h = 14 ; la = 28 ; pr = 4.

Représentations :

Un arc trilobé en accolade se trouve sur le palastre, sur la face antérieure de la serrure.

### État de conservation

Une partie du décor a disparu.

## Statut, intérêt et protection

Intérêt de l'œuvre : à signaler

Protections : classé au titre immeuble, 1840

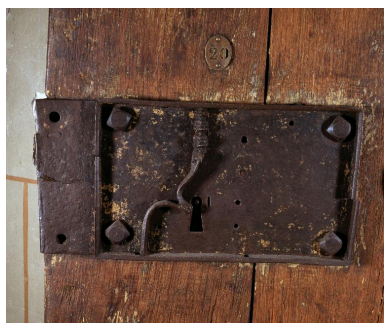
Statut de la propriété : propriété publique

## Références documentaires

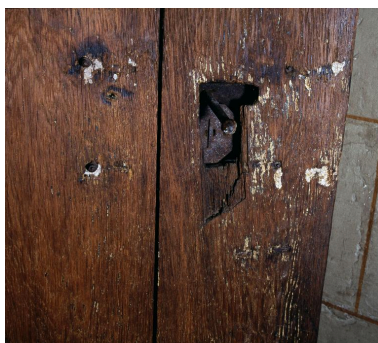
### Bibliographie

- TESSON, Lucien (abbé). **Inventaire des objets d'art et antiquités de la cathédrale de Beauvais.** [s. l.] : [s.n.], 1931.  
p. 51 (n° 331)

## Illustrations



Vue de face.  
Phot. Laurent Jumel  
IVR22\_19966003825XA



Vue du revers.  
Phot. Laurent Jumel  
IVR22\_19966003826XA

## Dossiers liés

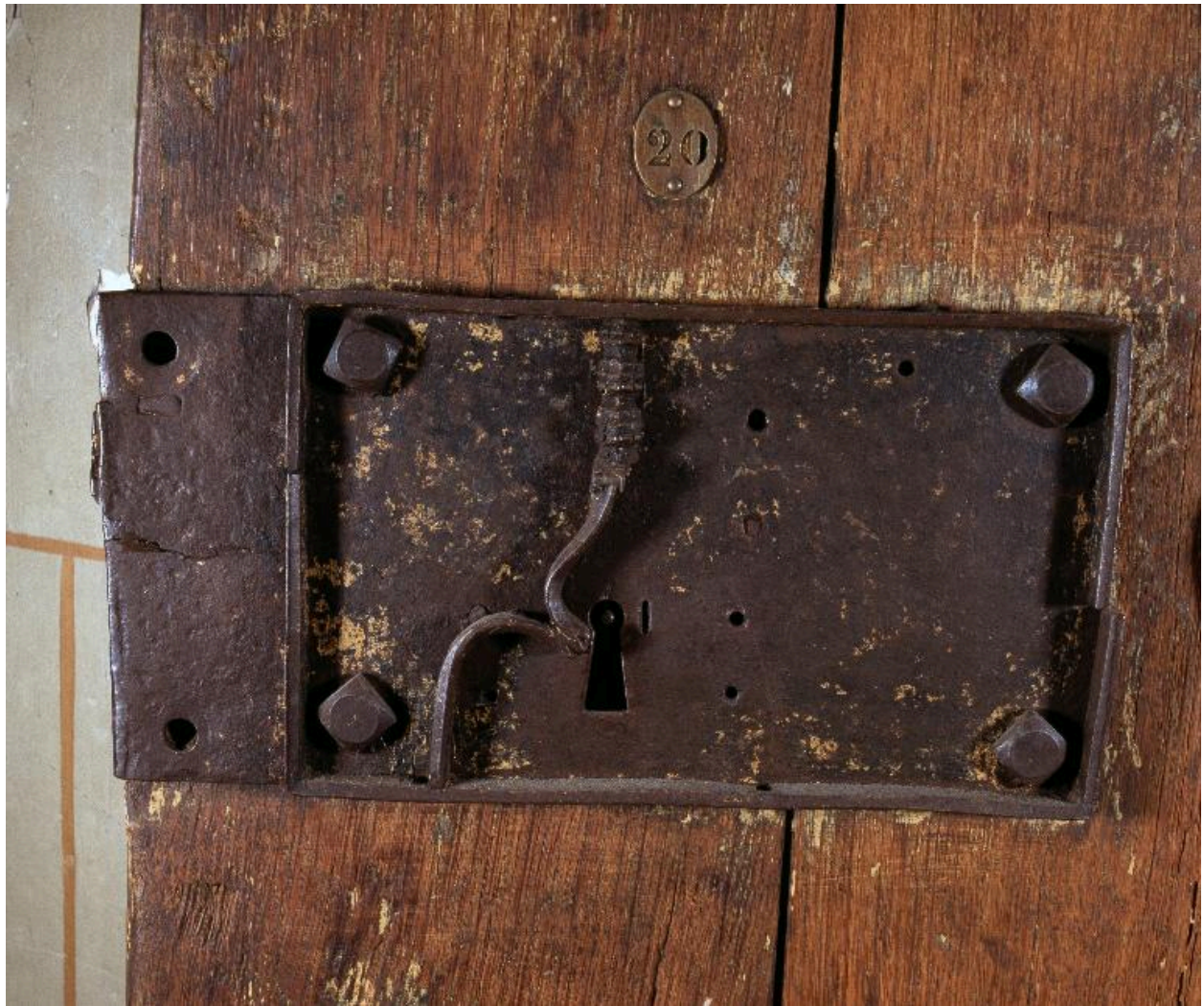
**Oeuvre(s) contenue(s) :**

**Oeuvre(s) en rapport :**

Le mobilier de la cathédrale Saint-Pierre de Beauvais (IM60000772) Hauts-de-France, Oise, Beauvais

Auteur(s) du dossier : Aline Magnien, Léa Vernier

Copyright(s) : (c) Région Hauts-de-France - Inventaire général



Vue de face.

IVR22\_19966003825XA

Auteur de l'illustration : Laurent Jumel

(c) Ministère de la culture - Inventaire général ; (c) AGIR-Pic  
reproduction soumise à autorisation du titulaire des droits d'exploitation





Vue du revers.

IVR22\_19966003826XA

Auteur de l'illustration : Laurent Jumel

(c) Ministère de la culture - Inventaire général ; (c) AGIR-Pic  
reproduction soumise à autorisation du titulaire des droits d'exploitation