

Hauts-de-France, Somme
Fort-Mahon-Plage
868 avenue de la Plage, rue de la Tour

Ancien Hôtel de la Tour, puis Hôtel de la Tour et de la Plage, puis casino (détruit)

Références du dossier

Numéro de dossier : IA80001277

Date de l'enquête initiale : 2002

Date(s) de rédaction : 2003, 2016, 2023

Cadre de l'étude : patrimoine de la villégiature La Côte picarde, patrimoine de la villégiature Villégiature et tourisme en Hauts-de-France

Degré d'étude : étudié

Désignation

Dénomination : hôtel de voyageurs, casino

Appellation : Hôtel de la Tour, Hôtel de la Tour et de la Plage

Compléments de localisation

Milieu d'implantation : en ville

Références cadastrales : 1991, XD, 58

Historique

Cité dans le guide Joanne des *Bains de mer du Nord et de Belgique...* (1912), l'Hôtel de la Tour est construit entre 1886 et 1889 (date d'imposition) pour Alphonse Léon-Mathurel, entrepreneur à Abbeville (Somme). Des additions de construction sont mentionnées en 1911 et 1927 (matrices cadastrales). Comme le montrent les cartes postales du début du XX^e siècle, la construction en brique de plan allongé, à assises alternées de briques blanches et rouges, consiste d'abord en un bâtiment en rez-de-chaussée surélevé et étage de comble avec une tourelle circulaire sur l'angle. Une terrasse en bois sur pilotis est accolée à la façade principale.

L'édifice est surélevé de deux niveaux vers 1911 (matrices cadastrales) et couvert en terrasse. Il apparaît alors sous le nom d'*Hôtel de la Tour et de la Plage*. Il semble que le gros-œuvre soit à cette époque recouvert d'un essentage de planches.

Vers 1927 (matrices cadastrales), le casino prend place au sein de l'hôtel, dont la façade principale est rénovée (enduit, faux appareil dessiné sur la tour, fronton de style Art déco). Un dessin publié dans un guide touristique de 1932 attribue ces transformations à l'architecte R. Marchal.

Après la Seconde Guerre mondiale, l'édifice est entièrement affecté à usage de casino et totalement rénové : la tourelle est gardée mais épurée. L'ensemble, aux larges baies vitrées, est de style "paquebot" avec la cheminée de bateau, les mâts, l'ancre, le bateau de sauvetage, la bouée... Dans les années 1970, ces éléments sont supprimés, le toit est surélevé. L'édifice a été détruit dans les années 2010, remplacé par un nouveau casino.

Période(s) principale(s) : 4e quart 19e siècle, 1er quart 20e siècle, 2e quart 20e siècle

Période(s) secondaire(s) : 4e quart 20e siècle

Auteur(s) de l'oeuvre : R. Marchal, (architecte, attribution par travaux historiques)

Description

Édifice implanté à l'aplomb de la rue, sur une parcelle d'angle. Des logements occupent le fond de parcelle. Le gros-œuvre, dont le matériau n'a pas pu être déterminé, est recouvert d'un enduit peint de couleur blanche. Le toit, à un pan, simule un toit-terrasse. La construction, surélevée par un sous-sol, présente sur l'angle une tourelle d'escalier dans-œuvre percée d'oculus. L'étage carré, placé en retrait de l'élévation, est devancé par une terrasse. Au corps de bâtiment visible

depuis la rue est accolé un corps de bâtiment sur la façade postérieure, couvert de tuile mécanique. Ce dernier disposait d'une grande salle.

Éléments descriptifs

Matériau(x) du gros-oeuvre, mise en oeuvre et revêtement : béton enduit

Matériau(x) de couverture : béton en couverture

Étage(s) ou vaisseau(x) : sous-sol, rez-de-chaussée surélevé, 1 étage carré

Type(s) de couverture : toit à un pan

Typologies et état de conservation

Typologies : villa ; style chalet ; mutation ; style Art Déco ; style paquebot

État de conservation : désaffecté, détruit après inventaire

Statut, intérêt et protection

Statut de la propriété : propriété privée (?)

Références documentaires

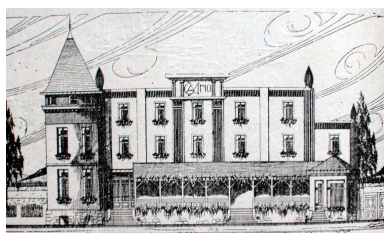
Documents d'archive

- AD Somme. Série P ; 3 P 713/6. **Saint-Quentin-en-Tourmont, matrices cadastrales des propriétés bâties (1882-1900).**
case 93.
- AD Somme. Série P ; 3 P 649/9. **Quend, matrices cadastrales des propriétés bâties (1882-1911).**
case 71.
- AD Somme. Série P ; 3 P 649/10. **Quend, matrices cadastrales des propriétés bâties (1911-1964).**
case 280.
- **Fort-Mahon-Plage (Somme), la plus belle plage de sable de la Manche.** Rue : imprimerie E. Dumont, 1932 (AD Somme ; BR 1163).
p. 12
- **Bains de mer du Nord et de Belgique, du Tréport à la frontière hollandaise.** Paris : Hachette, Guides Joanne, 1912.

Documents figurés

- **Le casino de Fort-Mahon**, dessin. In : *Fort-Mahon-Plage (Somme), la plus belle plage de sable de la Manche.* Rue : imprimerie E. Dumont, 1932, p. 12 (AD Somme ; BR 1163).
- **Fort-Mahon-Plage, le casino**, carte postale, par CAP éditeur, seconde moitié du XX^e siècle (coll. part.).

Illustrations



Dessin publié dans un guide
touristique, 1932 (AD Somme).

Phot. Elisabeth Justome
IVR22_20058003019NUCAB



Élévation postérieure.
Phot. Elisabeth Justome
IVR22_20048001530NUCA

Le casino après la Seconde Guerre
mondiale, carte postale, seconde
moitié du XXe siècle (coll. part.).

Repro. Monnehay-
Vulliet Marie-Laure
IVR22_20048000093NUCAB



Vue de trois quarts sur les élévations
postérieure et latérale droite.
Phot. Elisabeth Justome
IVR22_20048001531NUCA

Vue d'ensemble depuis l'avenue.
Phot. Marie-Laure Monnehay-Vulliet
IVR22_20038001052XA



Élévation latérale droite.
Phot. Elisabeth Justome
IVR22_20048001532NUCA



Détail de la corniche
de la façade antérieure.
Phot. Elisabeth Justome
IVR22_20048001533NUCA



Vue d'ensemble des bâtiments
depuis la rue de la Tour.
Phot. Elisabeth Justome
IVR22_20048001534NUCA

Dossiers liés

Dossiers de synthèse :

Les casinos de la Côte picarde (IA80001522)

Les établissements hôteliers et les pensions de famille de la Côte picarde (IA80001525)

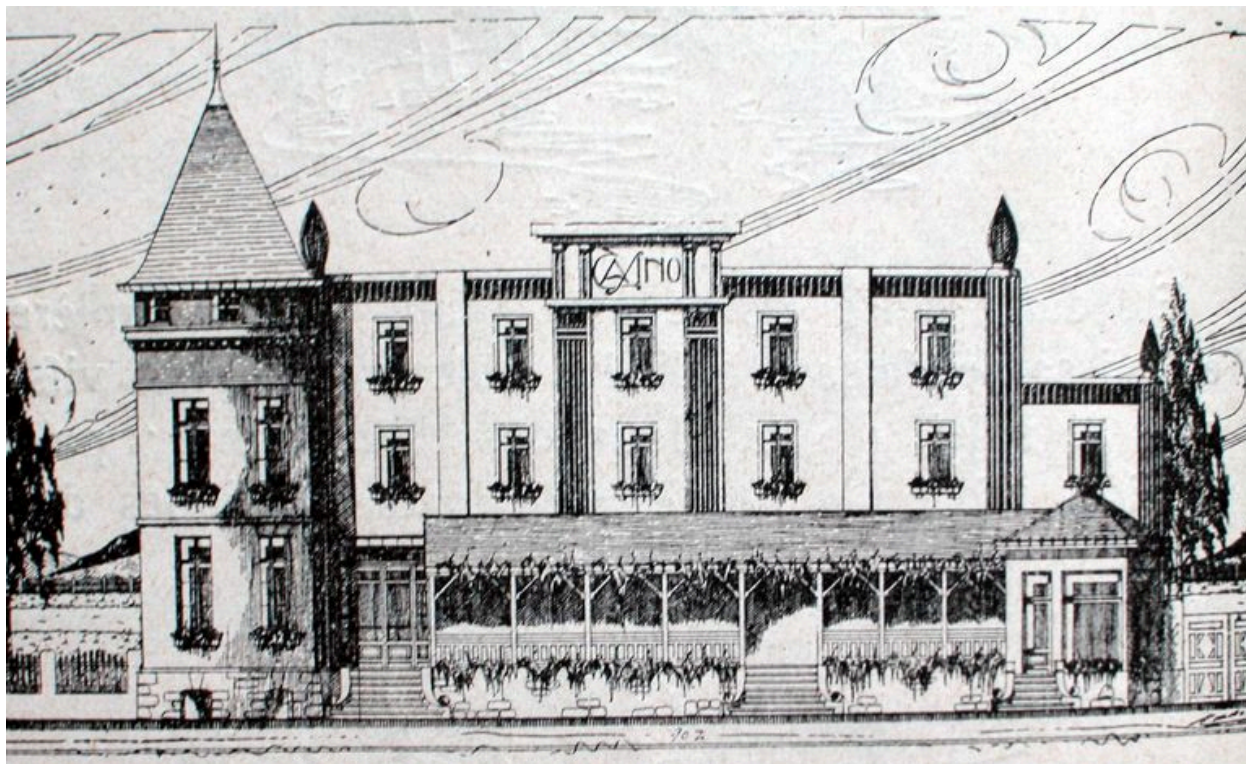
Oeuvre(s) contenue(s) :

Oeuvre(s) en rapport :

La station balnéaire de Fort-Mahon-Plage (IA80001838) Hauts-de-France, Somme, Fort-Mahon-Plage

Auteur(s) du dossier : Elisabeth Justome, Isabelle Barbedor

Copyright(s) : (c) Région Hauts-de-France - Inventaire général ; (c) Département de la Somme ; (c) SMACOPI



Dessin publié dans un guide touristique, 1932 (AD Somme).

Référence du document reproduit :

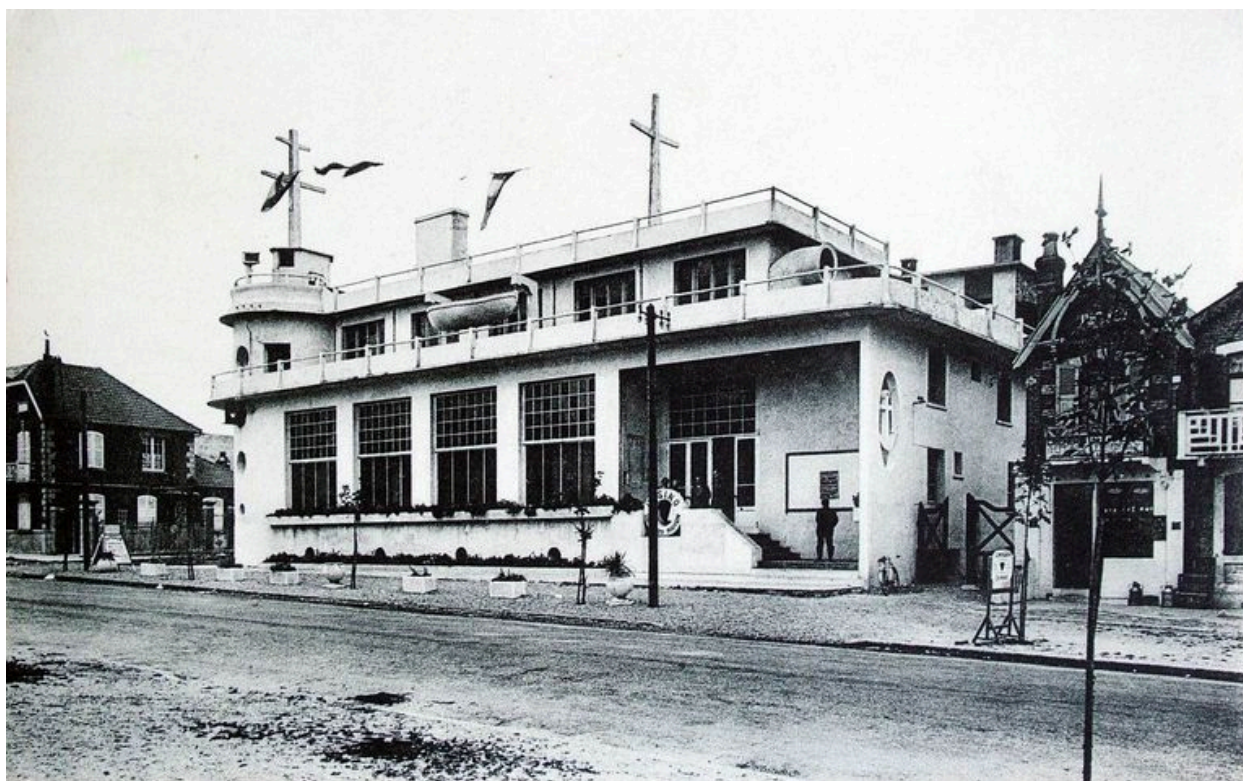
- **Fort-Mahon-Plage (Somme), la plus belle plage de sable de la Manche.** Rue : imprimerie E. Dumont, 1932. Dessin imprimé, 2e quart 20e siècle.
AD Somme : BR 1163

IVR22_20058003019NUCAB

Auteur de l'illustration : Elisabeth Justome

(c) Région Hauts-de-France - Inventaire général ; (c) Département de la Somme ; (c) SMACOPI ; (c) Département de la Somme - Archives départementales

reproduction soumise à autorisation du titulaire des droits d'exploitation



Le casino après la Seconde Guerre mondiale, carte postale, seconde moitié du XXe siècle (coll. part.).

IVR22_20048000093NUCAB

Auteur de l'illustration (reproduction) : Monnehay-Vulliet Marie-Laure

(c) Ministère de la culture - Inventaire général ; (c) Département de la Somme ; (c) SMACOPI ; (c) AGIR-Pic
reproduction soumise à autorisation du titulaire des droits d'exploitation



Vue d'ensemble depuis l'avenue.

IVR22_20038001052XA

Auteur de l'illustration : Marie-Laure Monnehay-Vulliet

(c) Ministère de la culture - Inventaire général ; (c) Département de la Somme ; (c) SMACOPI ; (c) AGIR-Pic
reproduction soumise à autorisation du titulaire des droits d'exploitation



Élévation postérieure.

IVR22_20048001530NUCA

Auteur de l'illustration : Elisabeth Justome

Date de prise de vue : 2004

(c) Région Hauts-de-France - Inventaire général ; (c) Département de la Somme ; (c) SMACOPI
reproduction soumise à autorisation du titulaire des droits d'exploitation



Vue de trois quarts sur les élévations postérieure et latérale droite.

IVR22_20048001531NUCA

Auteur de l'illustration : Elisabeth Justome

Date de prise de vue : 2004

(c) Région Hauts-de-France - Inventaire général ; (c) Département de la Somme ; (c) SMACOPI
reproduction soumise à autorisation du titulaire des droits d'exploitation



Élévation latérale droite.

IVR22_20048001532NUCA

Auteur de l'illustration : Elisabeth Justome

Date de prise de vue : 2004

(c) Région Hauts-de-France - Inventaire général ; (c) Département de la Somme ; (c) SMACOPI
reproduction soumise à autorisation du titulaire des droits d'exploitation



Détail de la corniche de la façade antérieure.

IVR22_20048001533NUCA

Auteur de l'illustration : Elisabeth Justome

Date de prise de vue : 2004

(c) Région Hauts-de-France - Inventaire général ; (c) Département de la Somme ; (c) SMACOPI
reproduction soumise à autorisation du titulaire des droits d'exploitation



Vue d'ensemble des bâtiments depuis la rue de la Tour.

IVR22_20048001534NUCA

Auteur de l'illustration : Elisabeth Justome

Date de prise de vue : 2004

(c) Région Hauts-de-France - Inventaire général ; (c) Département de la Somme ; (c) SMACOPI
reproduction soumise à autorisation du titulaire des droits d'exploitation