

Hauts-de-France, Aisne  
Grand-Verly  
rue de la Prairie

## Église paroissiale Saint-Pierre de Grand-Verly

### Références du dossier

Numéro de dossier : IA00079490  
Date de l'enquête initiale : 1990  
Date(s) de rédaction : 1990  
Cadre de l'étude : inventaire topographique canton de Wassigny  
Degré d'étude : étudié  
Référence du dossier Monument Historique : PA02000014

### Désignation

Dénomination : église paroissiale  
Vocable : Saint-Pierre  
Parties constituantes non étudiées : cimetière

### Compléments de localisation

Milieu d'implantation : en village  
Références cadastrales : . 1833 C 145, 146 ; 1986, AB, 133

### Historique

Église paroissiale saint Pierre, construite à la fin du 15e ou au début du 16e siècle. Une sacristie est édiflée dans la 2e moitié du 19e siècle. Le bâtiment a été restauré après la guerre de 1914-1918.

Période(s) principale(s) : 15e siècle, 16e siècle (?)  
Période(s) secondaire(s) : 2e moitié 19e siècle

### Description

Sacristie en brique couverte d'un toit en appentis massé en ciment amiante. Toit à croupe polygonale sur la nef et le chœur.  
Appentis sur les bas côtés.

### Éléments descriptifs

Matériau(x) du gros-oeuvre, mise en oeuvre et revêtement : calcaire ; brique ; pierre de taille  
Matériau(x) de couverture : ardoise, ciment amiante en couverture  
Plan : plan allongé  
Étage(s) ou vaisseau(x) : 3 vaisseaux  
Couvrements : voûte d'ogives  
Type(s) de couverture : flèche polygonale ; appentis massé ; toit à longs pans ; appentis ; croupe polygonale  
Escaliers : escalier dans-oeuvre : escalier droit, en maçonnerie

### Typologies et état de conservation

État de conservation : restauré

### Décor

Techniques : sculpture, vitrail, ferronnerie

Représentations : feuillage ; fruit ; vigne ; étoile ; saint Pierre ; saint Paul

Précision sur les représentations :

s

Sujet : feuillage, fruit ; vigne ; animal fabuleux, support : chapiteaux du chœur ; sujet : étoile, support : clef de l'arc de la porte d'entrée ; sujet : jésus et pierre marchant sur la mer, saint Pierre, saint Paul, Paul sur le chemin de damas, support : vitraux du chœur ; sujet : grille de ferronnerie, support : espace des fonts baptismaux.

## Statut, intérêt et protection

L'intégralité du dossier est consultable au centre de documentation de l'Inventaire et du Patrimoine culturel.

Intérêt de l'œuvre : à signaler

Protections : inscrit MH, 1998/10/13

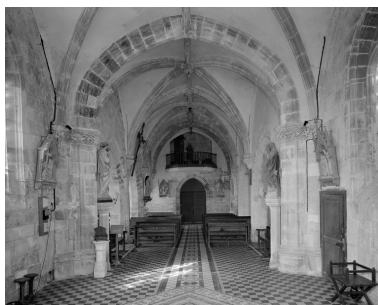
Statut de la propriété : propriété publique

## Illustrations



Vue d'ensemble de l'église et du cimetière, depuis le sud-ouest.

Phot. Thierry Lefébure  
IVR22\_19910201425V



Vue intérieure de la nef, depuis le chœur vers l'entrée.

Phot. Thierry Lefébure  
IVR22\_19910201422V



Carte postale ancienne : vue générale de l'église, avant 1914.

Phot. Thierry Lefébure  
IVR22\_19910201427X

## Dossiers liés

### Dossiers de synthèse :

Le canton de Wassigny - Le territoire communal de Grand-Verly (ancienne commune de Verly) (IA00079489) Hauts-de-France, Aisne, Grand-Verly

### Oeuvre(s) contenue(s) :

Le mobilier de l'église paroissiale Saint-Pierre de Grand-Verly (IM02000004) Hauts-de-France, Aisne, Grand-Verly, Eglise paroissiale Saint-Pierre, rue de la Prairie

Auteur(s) du dossier : Christiane Riboulleau, Bernadette Demetz

Copyright(s) : (c) Région Hauts-de-France - Inventaire général ; (c) Département de l'Aisne ; (c) AGIR-Pic ; (c) Ministère de la culture



Vue d'ensemble de l'église et du cimetière, depuis le sud-ouest.

IVR22\_19910201425V

Auteur de l'illustration : Thierry Lefébure

(c) Ministère de la culture - Inventaire général ; (c) Département de l'Aisne ; (c) AGIR-Pic ; (c) Archives nationales  
reproduction soumise à autorisation du titulaire des droits d'exploitation

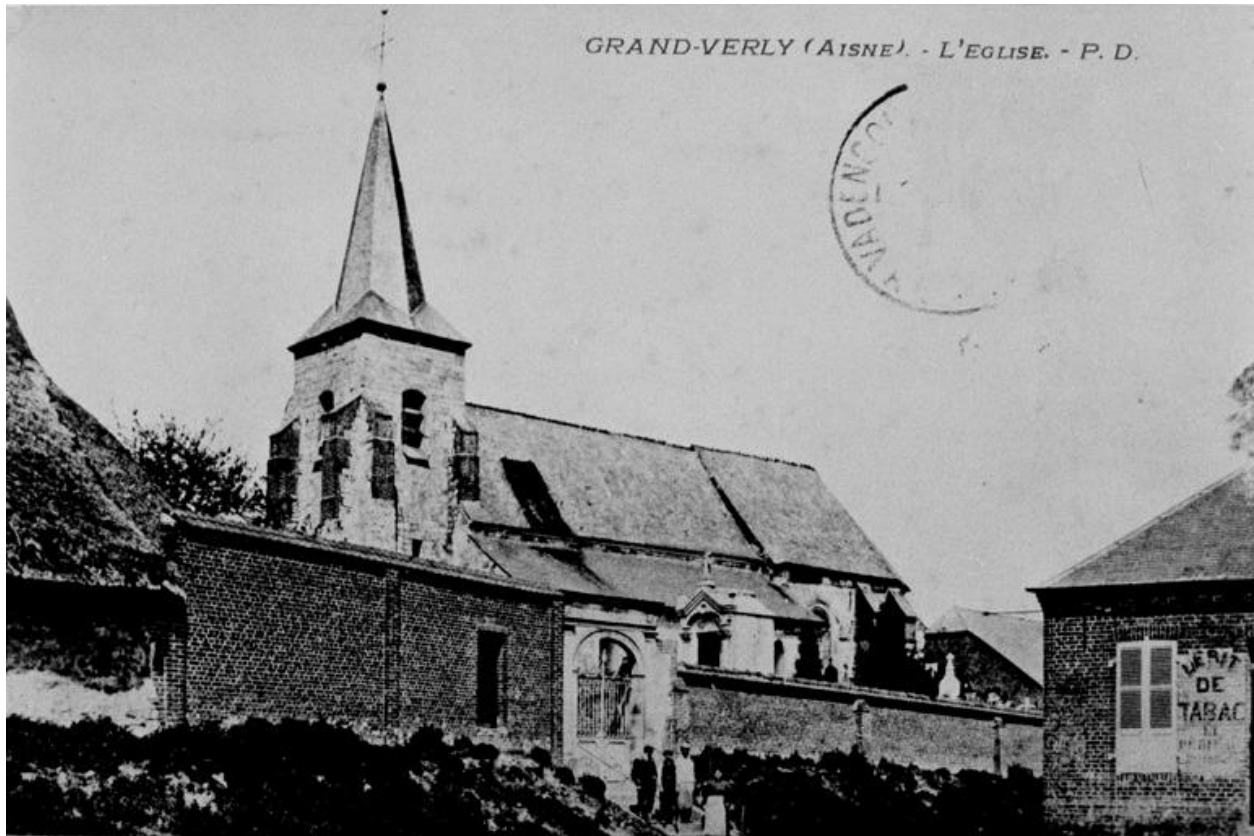


Vue intérieure de la nef, depuis le chœur vers l'entrée.

IVR22\_19910201422V

Auteur de l'illustration : Thierry Lefébure

(c) Ministère de la culture - Inventaire général ; (c) Département de l'Aisne ; (c) AGIR-Pic ; (c) Archives nationales  
reproduction soumise à autorisation du titulaire des droits d'exploitation



Carte postale ancienne : vue générale de l'église, avant 1914.

IVR22\_19910201427X

Auteur de l'illustration : Thierry Lefébure

(c) Ministère de la culture - Inventaire général ; (c) Département de l'Aisne ; (c) AGIR-Pic ; (c) Archives nationales  
reproduction soumise à autorisation du titulaire des droits d'exploitation