

Hauts-de-France, Oise
Vauchelles
rue de la Vallée

Église paroissiale et cimetière Saint-Nicolas et Saint-Fiacre de Vauchelles

Références du dossier

Numéro de dossier : IA00049595
Date de l'enquête initiale : 1986
Date(s) de rédaction : 2009
Cadre de l'étude : inventaire topographique canton de Noyon
Degré d'étude : étudié

Désignation

Dénomination : église paroissiale, cimetière
Vocable : Saint-Nicolas, Saint-Fiacre
Parties constituantes non étudiées : monument aux morts

Compléments de localisation

Milieu d'implantation : en village
Références cadastrales : 1957, AB, 142

Historique

Graves (1851), date l'église Saint-Nicolas et Saint-Fiacre, des 15e et 16e siècles. Le clocher occidental est un ajout moderne. La chapelle Saint-Fiacre, qui conservait des vestiges de verrières anciennes, pourrait avoir été construite vers 1500. Les sources conservées aux archives départementales (série O) signalent plusieurs réparations effectuées au 19e siècle, en 1831 (toiture), en 1847, en 1877 (ajout d'un contrefort) et au 20e siècle (restauration du clocher en 1921 et restauration en 1922). Le déplacement du cimetière est décidé en 1926.

Période(s) principale(s) : 16e siècle, 2e quart 19e siècle, 3e quart 19e siècle, 4e quart 19e siècle, 1er quart 20e siècle

Période(s) secondaire(s) : 18e siècle

Dates : 1847 (daté par source, porte la date), 1861 (daté par source), 1862 (daté par source), 1877 (daté par source), 1922 (daté par source)

Description

Éléments descriptifs

Matériau(x) du gros-oeuvre, mise en oeuvre et revêtement : calcaire ; moyen appareil

Matériau(x) de couverture : calcaire en couverture

Plan : plan en croix latine

Étage(s) ou vaisseau(x) : 3 vaisseaux

Couvrements : voûte d'ogives

Type(s) de couverture : toit à longs pans ; flèche polygonale ; pignon découvert ; croupe

Escaliers : escalier dans-oeuvre

Typologies et état de conservation

Typologies : clocher-porche

Statut, intérêt et protection

De l'église Saint-Nicolas et Saint-Fiacre construite au 16e siècle, il subsiste le clocher porche, le bas-côté nord (voûté en étoile, et le croisillon nord du transept, le linteau sculpté de la porte du bas-côté nord. La sacristie a été ajoutée au 18e siècle, à l'est du bras nord. D'importants travaux de consolidation ont eu lieu en 1847-1848, puis en 1861-1862 (graffitis localisés dans le clocher), et en 1877 (ajout d'un contrefort). L'église, très endommagée pendant la Première Guerre mondiale, est reconstruite en 1922 (nef, bas-côté sud, chœur). Le clocher est consolidé à cette occasion.

Statut de la propriété : propriété de la commune

Références documentaires

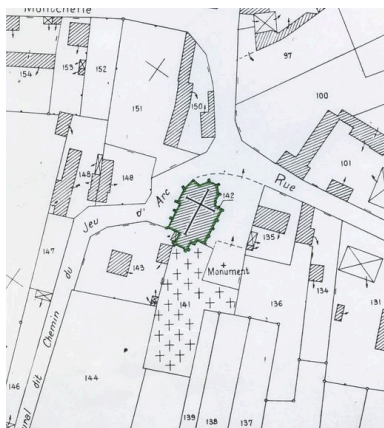
Documents d'archive

- AD Oise. Série O. **Administration communale.**
Vauchelles.

Bibliographie

- INVENTAIRE GENERAL. **Canton de Noyon. Oise.** Réd. Michel Hérold, Alain Nafilyan. Phot. Fabrice Charrondière, Jean-Michel Perrin. Amiens : AGIR PIC, 1986. (Images du Patrimoine ; 25).
p. 47.
- GRAVES, Louis. **Précis statistique sur le canton de Noyon.** In *Annuaire de l'Oise*. Beauvais, 1851.
p. 155-156.

Illustrations



Plan de situation. Extrait du plan cadastral de 1982, section AB 142.
Repro. Marie-Laure Monnehay-Vulliet, Autr. Michel Hérold
IVR22_20096000309NUC2A



Eglise ruinée en 1918 (AP).
Phot. Jean-Michel Périn
IVR22_19856000226XB



Vue générale depuis le sud-ouest.
Phot. Jean-Michel Périn
IVR22_19856000988V



Façade occidentale.
Phot. Michel Hérold
IVR22_19856000934ZA



Élévation sud-est.
Phot. Jean-Michel Périn
IVR22_19846001327V



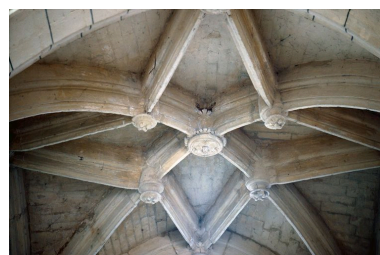
Élévation nord.
Phot. Jean-Michel Périn
IVR22_19856000987V



Bas-côté nord : vers l'ouest.
Phot. Jean-Michel Périn
IVR22_19846001330V



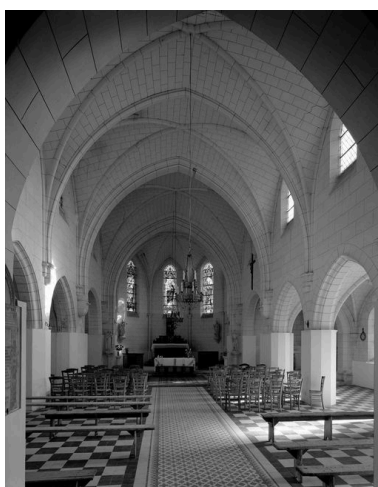
Linteau sculpté de la porte nord.
Phot. Jean-Michel Périn
IVR22_19856000980X



Détail des voûtes du bas-côté nord.
Phot. Martine Plouvier
IVR22_19836000335ZA



Culôt sculpté (1er niveau
du clocher-porche).
Phot. Jean-Michel Périn
IVR22_19846001333X



Vue intérieure vers le chœur.
Phot. Jean-Michel Périn
IVR22_19846001329V



Vue intérieure vers l'entrée.
Phot. Jean-Michel Périn
IVR22_19846001328V

Dossiers liés

Dossiers de synthèse :

Le canton de Noyon : le territoire de la commune de Vauchelles (IA60000337) Hauts-de-France, Oise, Vauchelles

Oeuvre(s) contenue(s) :

Oeuvre(s) en rapport :

Le mobilier de l'église paroissiale Saint-Nicolas et Saint-Fiacre (IM60000275) Hauts-de-France, Oise, Vauchelles,
Eglise paroissiale et cimetière Saint-Nicolas et Saint-Fiacre, rue de la Vallée

Auteur(s) du dossier : Michel Hérold, Alain Nafilyan

Copyright(s) : (c) Région Hauts-de-France - Inventaire général ; (c) AGIR-Pic



Plan de situation. Extrait du plan cadastral de 1982, section AB 142.

IVR22_20096000309NUC2A

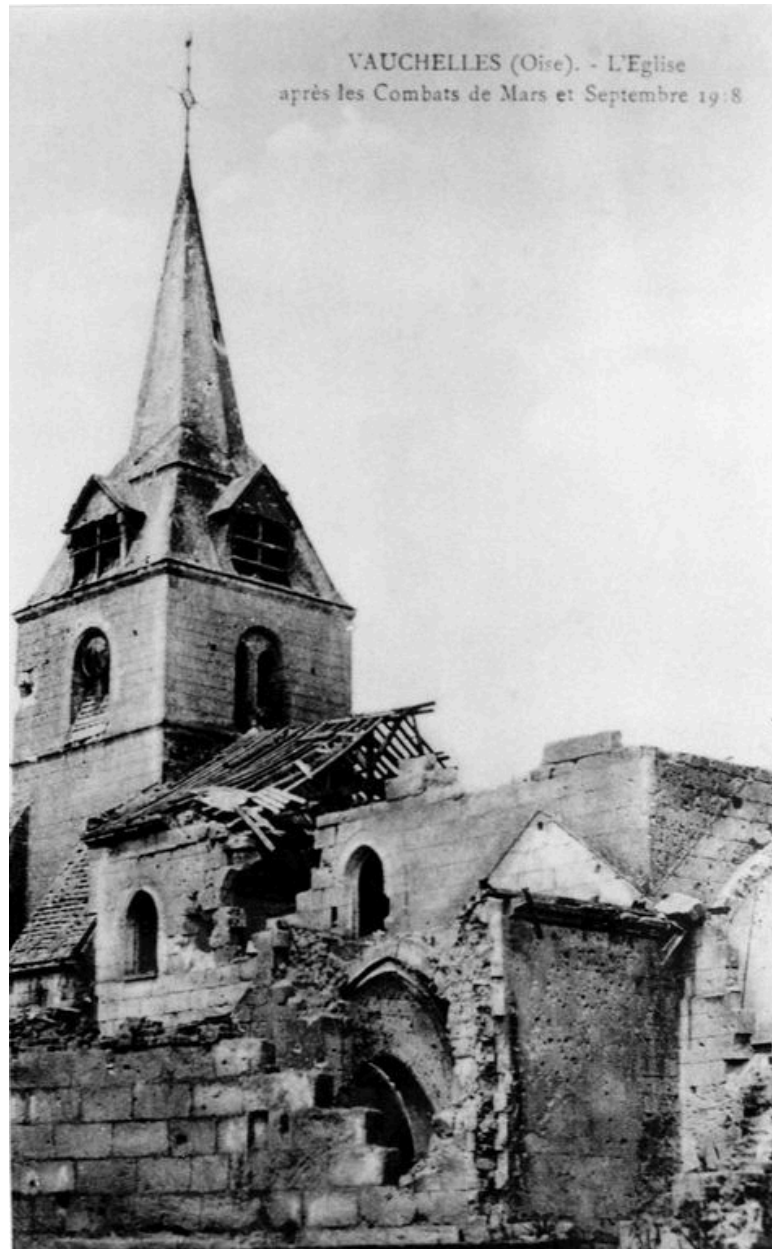
Auteur de l'illustration (reproduction) : Marie-Laure Monnehay-Vulliet

Auteur du document reproduit : Michel Hérold

Technique de relevé : reprise de fond ;

(c) Région Hauts-de-France - Inventaire général

reproduction soumise à autorisation du titulaire des droits d'exploitation



Eglise ruinée en 1918 (AP).

IVR22_19856000226XB

Auteur de l'illustration : Jean-Michel Périn

(c) Région Hauts-de-France - Inventaire général

reproduction soumise à autorisation du titulaire des droits d'exploitation



Vue générale depuis le sud-ouest.

IVR22_19856000988V

Auteur de l'illustration : Jean-Michel Périn

(c) Région Hauts-de-France - Inventaire général
reproduction soumise à autorisation du titulaire des droits d'exploitation



Façade occidentale.

IVR22_19856000934ZA

Auteur de l'illustration : Michel Hérold

(c) Région Hauts-de-France - Inventaire général

reproduction soumise à autorisation du titulaire des droits d'exploitation



Elévation sud-est.

IVR22_19846001327V

Auteur de l'illustration : Jean-Michel Périn

(c) Région Hauts-de-France - Inventaire général

reproduction soumise à autorisation du titulaire des droits d'exploitation



Elévation nord.

IVR22_19856000987V

Auteur de l'illustration : Jean-Michel Périn

(c) Région Hauts-de-France - Inventaire général

reproduction soumise à autorisation du titulaire des droits d'exploitation



Bas-côté nord : vers l'ouest.

IVR22_19846001330V

Auteur de l'illustration : Jean-Michel Périn

(c) Région Hauts-de-France - Inventaire général

reproduction soumise à autorisation du titulaire des droits d'exploitation



Linteau sculpté de la porte nord.

IVR22_19856000980X

Auteur de l'illustration : Jean-Michel Périn

(c) Région Hauts-de-France - Inventaire général

reproduction soumise à autorisation du titulaire des droits d'exploitation



Détail des voûtes du bas-côté nord.

IVR22_19836000335ZA

Auteur de l'illustration : Martine Plouvier

(c) Région Hauts-de-France - Inventaire général

reproduction soumise à autorisation du titulaire des droits d'exploitation



Culôt sculpté (1er niveau du clocher-porche).

IVR22_19846001333X

Auteur de l'illustration : Jean-Michel Périn

(c) Région Hauts-de-France - Inventaire général

reproduction soumise à autorisation du titulaire des droits d'exploitation



Vue intérieure vers le chœur.

IVR22_19846001329V

Auteur de l'illustration : Jean-Michel Périn

(c) Région Hauts-de-France - Inventaire général

reproduction soumise à autorisation du titulaire des droits d'exploitation



Vue intérieure vers l'entrée.

IVR22_19846001328V

Auteur de l'illustration : Jean-Michel Périn

(c) Région Hauts-de-France - Inventaire général

reproduction soumise à autorisation du titulaire des droits d'exploitation