

Hauts-de-France, Aisne
Vervins
Hôtel, actuellement musée de la Thiérache, 3 rue du Traité-de-Paix

Statue (statuette) : Saint Apôtre (?)

Références du dossier

Numéro de dossier : IM02001886
Date de l'enquête initiale : 1999
Date(s) de rédaction : 2000
Cadre de l'étude : inventaire topographique ville de Vervins, mobilier et objets religieux
Degré d'étude : étudié

Désignation

Dénomination : statue
Précision sur la dénomination : statuette
Titres : Saint Apôtre () (?)

Compléments de localisation

Milieu d'implantation : en ville

Historique

Cette statuette semble représenter un saint apôtre ou évangéliste. L'absence d'attributs rend difficile une identification plus précise. Certains traits stylistiques (le traitement accusé des plis du vêtement tombant en drapés rectilignes, la légère torsion du personnage, le traitement anguleux des traits du visage aux yeux en amande et au front dégagé, le traitement caractéristique de la chevelure bouclée et de la barbe en pointe) permettent de rattacher cette œuvre à la sculpture de la France du nord dans les dernières décennies du 15^e siècle. Elle est particulièrement soignée dans son traitement plastique, notamment celui de la tête sculptée en ronde-bosse avec ses cheveux bouclés. Elle peut être rapprochée de statues similaires conservées dans les églises de Thiérache comme le retable de Lesquielles-Saint-Germain (canton de Guise), les statues des apôtres de la poutre de gloire de Vigneux-Hocquet (canton de Rozoy-sur-Serre) ou encore le saint Jean-Baptiste de Marfontaine (canton de Sains-Richaumont). Ce saint est l'œuvre probable d'un sculpteur actif en Thiérache à la fin du 15^e siècle ou du début du 16^e siècle. Il pourrait s'agir d'un élément d'une poutre de gloire. La présence d'un embout circulaire permettant de le fixer verticalement pourrait plaider en faveur de cette hypothèse. Le sur-peint gris datant du 20^e siècle qui la recouvre totalement altère ses grandes qualités. L'œuvre est actuellement dans un très mauvais état de conservation, attaquée par les insectes xylophages et l'humidité, menaçant la statue d'une destruction à brève échéance. Elle porte le numéro d'inventaire 988-9-1 sous le titre de statue d'un évangéliste.

Période(s) principale(s) : 4^e quart 15^e siècle
Picardie, 02, Thiérache :

Description

La statuette a été taillée dans un élément monoxyle de chêne, un tronc d'arbre dont on aperçoit au revers les aspérités naturelles et le fil du bois. Le dos n'est pas sculpté, utilisant ces aspérités pour suggérer les plis de vêtement ; la tête est cependant sculptée en ronde-bosse, et tout particulièrement les longs cheveux bouclés. La statue est couverte d'un badigeon gris-bleuté.

Éléments descriptifs

Catégorie(s) technique(s) : sculpture
Éléments structurels, forme, fonctionnement : revers sculpté ; revers ébauché

Matériaux : chêne (monoxyle) : taillé, peint

Mesures :

h = 59 ; la = 23,5 ; pr = 10.

Représentations :

figure biblique ; ?, en pied, de face, barbe, vêtement ; apôtre

Le présumé saint apôtre est représenté en pied, tournant la tête de trois-quarts vers sa droite ; il est figuré sous les traits d'un homme barbu.

État de conservation

oeuvre menacée , mauvais état , manque , repeint

L'œuvre est attaquée par les insectes xylophages et, l'humidité provoquant un effet de pulvérulence, le bois s'enfonce à la moindre pression exercée. La partie inférieure comportant les pieds et le socle a disparu. Les mains sont également manquantes. La statue a été totalement sur-peinte d'un badigeon de couleur gris-bleu. La base de la statue porte les traces d'un embout circulaire.

Statut, intérêt et protection

Intérêt de l'œuvre : à signaler

Statut de la propriété : propriété d'une association

Illustrations



Vue générale.

Phot. Thierry Lefébure
IVR22_19990206014X

Dossiers liés

Oeuvre(s) contenue(s) :

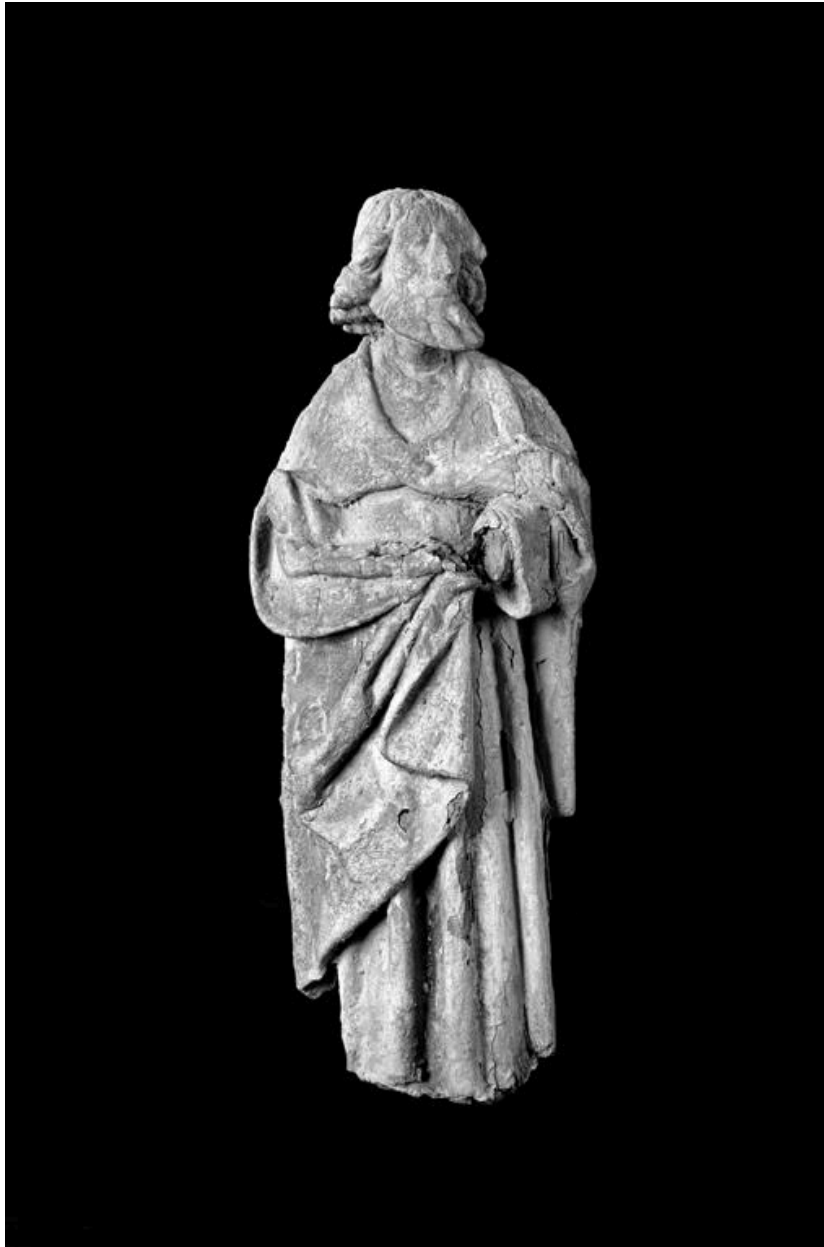
Oeuvre(s) en rapport :

Ancien hôtel, actuellement musée de la Thiérache (IA02000362) Hauts-de-France, Aisne, Vervins, 3 rue du Traité-de-Paix

Les collections du musée de la Thiérache (IM02005494) Hauts-de-France, Aisne, Vervins

Auteur(s) du dossier : Xavier-Philippe Guiochon

Copyright(s) : (c) Région Hauts-de-France - Inventaire général



Vue générale.

IVR22_19990206014X

Auteur de l'illustration : Thierry Lefébure

(c) Ministère de la culture - Inventaire général ; (c) Département de l'Aisne ; (c) AGIR-Pic
reproduction soumise à autorisation du titulaire des droits d'exploitation