

Hauts-de-France, Nord  
Radinghem-en-Weppes

## Ensemble de 2 casemates

### Références du dossier

Numéro de dossier : IA59004946

Date de l'enquête initiale : 2012

Date(s) de rédaction : 2014

Cadre de l'étude : enquête thématique régionale Les ouvrages fortifiés de la Première Guerre mondiale

Degré d'étude : étudié

### Désignation

Dénomination : casemate

### Compléments de localisation

Milieu d'implantation :

Références cadastrales : 2014, 0A, 1166

### Historique

Ces deux édifices, construits en novembre 1917, comme l'indique une date portée. Ils étaient situés sur la seconde ligne de la première position allemande. L'un des deux, fortement endommagé, a probablement été dynamité par les allemands à la fin de la guerre.

Période(s) principale(s) : 1er quart 20e siècle

Dates : 1917 (porte la date)

### Description

Cet ensemble se compose d'une casemate à personnel (?) et d'un petit édicule situé à 25 m. La casemate est un édifice rectangulaire, de 6 m sur 7 fortement endommagée. Il est daté par un macaron en ciment fixé sur l'élévation sud.

L'édicule, en forme de U, servait peut-être de protection à un petit mortier.

### Éléments descriptifs

Matériau(x) du gros-oeuvre, mise en oeuvre et revêtement : béton, béton armé

Matériau(x) de couverture : béton en couverture

Étage(s) ou vaisseau(x) : en rez-de-chaussée

Type(s) de couverture : terrasse

### Typologies et état de conservation

Typologies : blockhaus

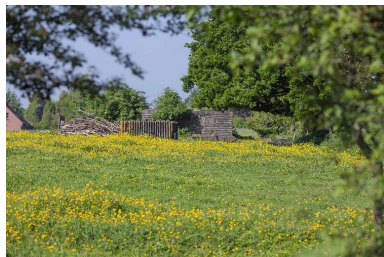
État de conservation : désaffecté

### Statut, intérêt et protection

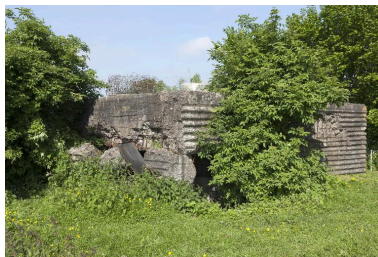
Intérêt de l'œuvre : vestiges de guerre

Statut de la propriété : propriété privée

## Illustrations



Vue générale, vers l'ouest.  
Phot. Jean-Marc Ramette  
IVR31\_20145905503NUCA



Vue de trois-quarts vers nord-ouest de la casemate dynamitée  
Phot. Jean-Marc Ramette  
IVR31\_20145905499NUCA



Partie de l'élévation sud  
Phot. Jean-Marc Ramette  
IVR31\_20145905498NUCA



Date portée, sur l'élévation sud  
Phot. Jean-Marc Ramette  
IVR31\_20145905496NUCA



Vue intérieure vers le nord  
Phot. Jean-Marc Ramette  
IVR31\_20145905497NUCA



Edicule, vers le nord-est  
Phot. Jean-Marc Ramette  
IVR31\_20145905507NUCA



Edicule, vers le nord  
Phot. Jean-Marc Ramette  
IVR31\_20145905508NUCA



Edicule vers le nord-ouest  
Phot. Jean-Marc Ramette  
IVR31\_20145905509NUCA



Vue arrière de l'édicule,  
vers le sud-ouest  
Phot. Jean-Marc Ramette  
IVR31\_20145905506NUCA

## Dossiers liés

### Dossiers de synthèse :

Les ouvrages fortifiés de la première guerre mondiale : le Champ de bataille des Weppes - dossier de présentation (IA59005044)

### Oeuvre(s) contenue(s) :

Auteur(s) du dossier : Jean-Marc Ramette

Copyright(s) : (c) Région Hauts-de-France - Inventaire général



Vue générale, vers l'ouest.

IVR31\_20145905503NUCA

Auteur de l'illustration : Jean-Marc Ramette

(c) Région Hauts-de-France - Inventaire général

reproduction soumise à autorisation du titulaire des droits d'exploitation



Vue de trois-quarts vers nord-ouest de la casemate dynamitée

IVR31\_20145905499NUCA

Auteur de l'illustration : Jean-Marc Ramette

(c) Région Hauts-de-France - Inventaire général

reproduction soumise à autorisation du titulaire des droits d'exploitation



Partie de l'élévation sud

IVR31\_20145905498NUCA

Auteur de l'illustration : Jean-Marc Ramette

(c) Région Hauts-de-France - Inventaire général

reproduction soumise à autorisation du titulaire des droits d'exploitation



Date portée, sur l'élévation sud

IVR31\_20145905496NUCA

Auteur de l'illustration : Jean-Marc Ramette

(c) Région Hauts-de-France - Inventaire général

reproduction soumise à autorisation du titulaire des droits d'exploitation



Vue intérieure vers le nord

IVR31\_20145905497NUCA

Auteur de l'illustration : Jean-Marc Ramette

(c) Région Hauts-de-France - Inventaire général

reproduction soumise à autorisation du titulaire des droits d'exploitation



Edicule, vers le nord-est

IVR31\_20145905507NUCA

Auteur de l'illustration : Jean-Marc Ramette

(c) Région Hauts-de-France - Inventaire général

reproduction soumise à autorisation du titulaire des droits d'exploitation





2dicule, vers le nord

IVR31\_20145905508NUCA

Auteur de l'illustration : Jean-Marc Ramette

(c) Région Hauts-de-France - Inventaire général

reproduction soumise à autorisation du titulaire des droits d'exploitation



Edicule vers le nord-ouest

IVR31\_20145905509NUCA

Auteur de l'illustration : Jean-Marc Ramette

(c) Région Hauts-de-France - Inventaire général

reproduction soumise à autorisation du titulaire des droits d'exploitation



Vue arrière de l'édicule, vers le sud-ouest

IVR31\_20145905506NUCA

Auteur de l'illustration : Jean-Marc Ramette

(c) Région Hauts-de-France - Inventaire général

reproduction soumise à autorisation du titulaire des droits d'exploitation