

Hauts-de-France, Pas-de-Calais
Longuenesse
Prison, Bruyères

Tableau : Jésus au Jardin des oliviers

Références du dossier

Numéro de dossier : IM62002914

Date de l'enquête initiale : 2010

Date(s) de rédaction : 2010

Cadre de l'étude : mobilier et objets religieux enquête externe, mobilier et objets religieux Objets mobiliers de la ville de Saint-Omer

Degré d'étude : recensé

Référence du dossier Monument Historique : PM62002124

Désignation

Dénomination : tableau

Compléments de localisation

Historique

Période(s) principale(s) : 17e siècle

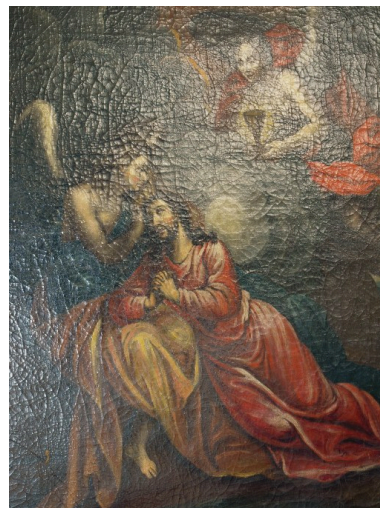
Illustrations



Vue générale.
Phot. Bruno Decrock
IVR31_20106202307NUCA



Vue générale
Phot. Bruno Decrock
IVR31_20106202308NUCA



Vue de détail, Le Christ et les anges.
Phot. Bruno Decrock
IVR31_20106202309NUCA



Vue générale.

IVR31_20106202307NUCA

Auteur de l'illustration : Bruno Decrock

(c) Ville de Saint-Omer ; (c) Région Hauts-de-France - Inventaire général
reproduction soumise à autorisation du titulaire des droits d'exploitation



Vue générale

IVR31_20106202308NUCA

Auteur de l'illustration : Bruno Decrock

(c) Ville de Saint-Omer ; (c) Région Hauts-de-France - Inventaire général
reproduction soumise à autorisation du titulaire des droits d'exploitation



Vue de détail, Le Christ et les anges.

IVR31_20106202309NUCA

Auteur de l'illustration : Bruno Decrock

(c) Ville de Saint-Omer ; (c) Région Hauts-de-France - Inventaire général
reproduction soumise à autorisation du titulaire des droits d'exploitation



Vue de détail, inscription.

IVR31_20106202310NUCA

Auteur de l'illustration : Bruno Decrock

(c) Ville de Saint-Omer ; (c) Région Hauts-de-France - Inventaire général
reproduction soumise à autorisation du titulaire des droits d'exploitation



Vue latérale, revers.

IVR31_20106202311NUCA

Auteur de l'illustration : Bruno Decrock

(c) Ville de Saint-Omer ; (c) Région Hauts-de-France - Inventaire général
reproduction soumise à autorisation du titulaire des droits d'exploitation