

Hauts-de-France, Nord
Beaucamps-Ligny

Casemate de communication optique 172

Références du dossier

Numéro de dossier : IA59004835

Date de l'enquête initiale : 2012

Date(s) de rédaction : 2014

Cadre de l'étude : enquête thématique régionale Les ouvrages fortifiés de la Première Guerre mondiale

Degré d'étude : étudié

Désignation

Dénomination : casemate

Précision sur la dénomination : casemate de communication optique

Appellation : 172, blockhaus

Compléments de localisation

Milieu d'implantation :

Références cadastrales : 2014, 0A, 489

Historique

Cet édifice, construit à une date inconnue, possède des embrasures qui évoquent la casemate de communication optique. Un document allemand de 1916 atteste d'un tel ouvrage au lieu dit Le Fresnoy. Toutefois, des éléments surprennent : en premier lieu sa proximité avec la **Schulzenturm***, haute tour à plusieurs niveaux, d'observation et de communication, située à 240 m. au nord, construite il est vrai postérieurement ; enfin sa position au centre d'une petite parcelle entourée de haies, bien visibles sur une photo britannique de 1918...

Description

Cet édifice présente les attributs d'une casemate de communication par signaux optiques : une situation élevée et des embrasures pour signaux lumineux. Ici, trois ouvertures pointent vers les directions suivantes : le N-N-E, l'E-N-E et le S-S-E. Ses dimensions extérieures sont approximativement de 3,6m sur 8. L'entrée s'effectue par un porche pare-souffle situé sur l'élévation est.

Éléments descriptifs

Matériau(x) du gros-oeuvre, mise en oeuvre et revêtement : béton, béton armé

Matériau(x) de couverture : béton en couverture

Étage(s) ou vaisseau(x) : en rez-de-chaussée

Type(s) de couverture : terrasse

Typologies et état de conservation

Typologies : porche pare-souffle

État de conservation : désaffecté

Statut, intérêt et protection

Accès à l'édifice refusé

Intérêt de l'œuvre : vestiges de guerre

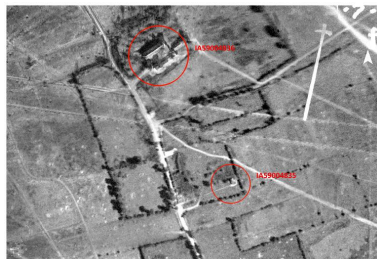
Statut de la propriété : propriété privée

Références documentaires

Documents figurés

- **Photographies aériennes du 17/02/1918 et du 9/07/1918** (Imperial War Museum, Londres; 32997 ; 32931).
- **Lichtsignal Unterstände** [sans date] (Bayerisches Hauptstaatsarchiv, München, Deutschland ; 6. Bayer Reserve Division Bd. 27-89)

Illustrations



Position de l'édifice (ici en bas) sur deux photographies britanniques du 17/02/1918 et 9/07/1918 (respectivement n° 32997 et 32931)
Phot. Jean-Marc Ramette
IVR32_20175900222NUCA



Position de l'édifice (ici en bas) sur une photographie aérienne de 2014
Phot. Jean-Marc Ramette
IVR32_20175900223NUCA

Plans (théoriques ?) en juin 1916, de sept stations de communication optique (2 à Fromelles, 2 à Le-Maisnil, 1 Aubers, 1 au lieu-dit Fresnoy (Beaucamps-Ligny) 1 au lieu-dit Desprez (Fournes-en-Weppes))
IVR32_20175900221NUCA



Vue vers le sud-ouest
Phot. Jean-Marc Ramette
IVR31_20145904437NUCA



Vue vers l'ouest. Au premier plan le porche pare-suffle
Phot. Jean-Marc Ramette
IVR31_20145904436NUCA



Vue vers le nord-ouest. L'entrée.
Phot. Jean-Marc Ramette
IVR31_20145904435NUCA



Vue générale vers le nord-ouest
Phot. Jean-Marc Ramette
IVR31_20145904438NUCA



Elévation sud et le porche pare-suffle
Phot. Jean-Marc Ramette
IVR31_20145904433NUCA



Elévations ouest et sud
Phot. Jean-Marc Ramette
IVR31_20145904434NUCA

Dossiers liés

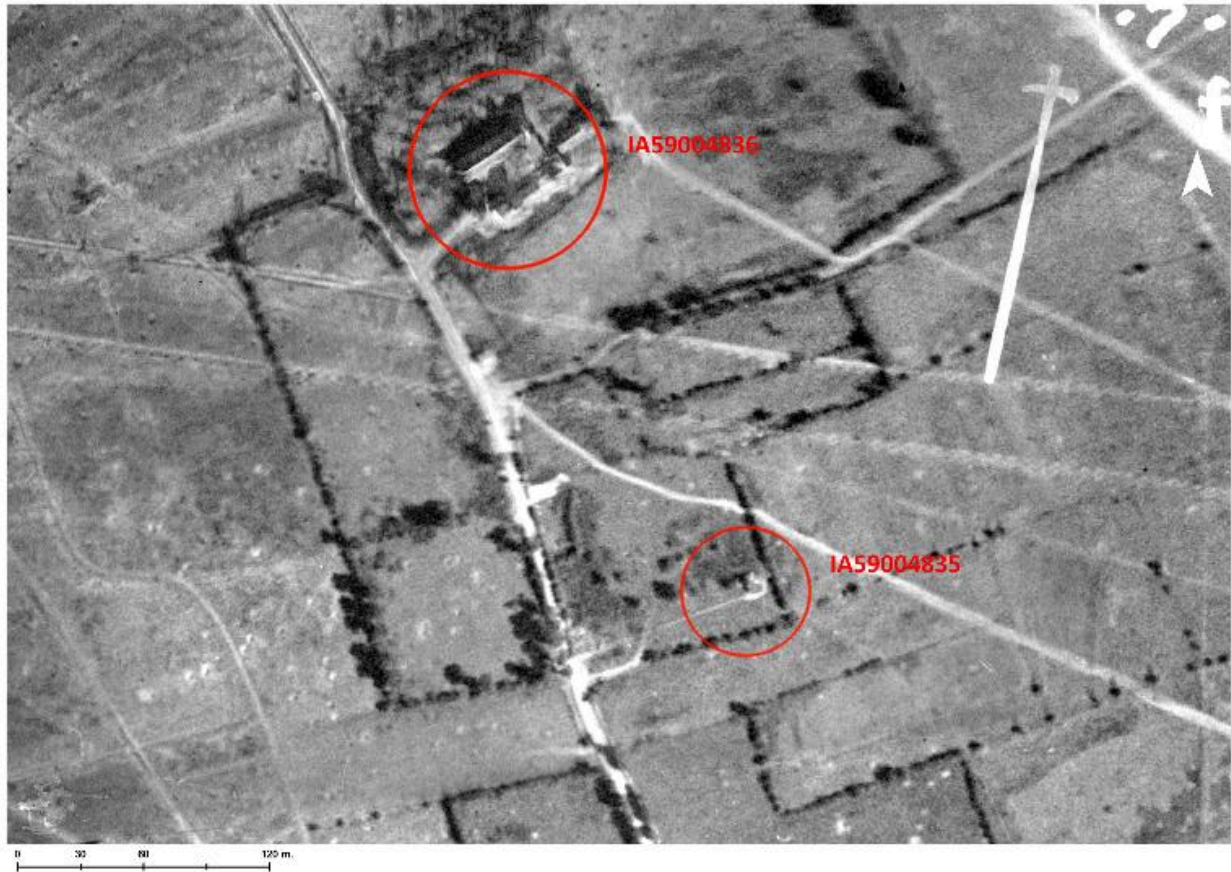
Dossiers de synthèse :

Les ouvrages fortifiés de la première guerre mondiale : le Champ de bataille des Weppes - dossier de présentation
(IA59005044)

Oeuvre(s) contenue(s) :

Auteur(s) du dossier : Jean-Marc Ramette

Copyright(s) : (c) Région Hauts-de-France - Inventaire général



Position de l'édifice (ici en bas) sur deux photographies britanniques du 17/02/1918 et 9/07/1918 (respectivement n° 32997 et 32931)

Référence du document reproduit :

- **Photographies aériennes du 17/02/1918 et du 9/07/1918** (Imperial War Museum, Londres; 32997 ; 32931).

IVR32_20175900222NUCA

Auteur de l'illustration : Jean-Marc Ramette

(c) Imperial War Museum, London, United-Kingdom ; (c) Région Hauts-de-France - Inventaire général
reproduction soumise à autorisation du titulaire des droits d'exploitation



Position de l'édifice (ici en bas) sur une photographie aérienne de 2014

IVR32_20175900223NUCA

Auteur de l'illustration : Jean-Marc Ramette

(c) IGN ; (c) Région Hauts-de-France - Inventaire général
reproduction soumise à autorisation du titulaire des droits d'exploitation

Plans (théoriques ?) en juin 1916, de sept stations de communication optique (2 à Fromelles, 2 à Le-Maisnil, 1 Aubers, 1 au lieu-dit Fresnoy (Beaucamps-Ligny) 1 au lieu-dit Desprez (Fournes-en-Weppes))

Référence du document reproduit :

- **Lichtsignal Unterstände** [sans date] (Bayerisches Hauptstaatsarchiv, München, Deutschland ; 6. Bayer Reserve Division Bd. 27-89)

IVR32_20175900221NUCA

(c) Bayerisches Hauptstaatsarchiv, München, Deutschland ; (c) Région Hauts-de-France - Inventaire général reproduction interdite



Vue vers le sud-ouest

IVR31_20145904437NUCA

Auteur de l'illustration : Jean-Marc Ramette

(c) Région Hauts-de-France - Inventaire général

reproduction soumise à autorisation du titulaire des droits d'exploitation



Vue vers l'ouest. Au premier plan le porche pare-souffle

IVR31_20145904436NUCA

Auteur de l'illustration : Jean-Marc Ramette

(c) Région Hauts-de-France - Inventaire général

reproduction soumise à autorisation du titulaire des droits d'exploitation



Vue vers le nord-ouest. L'entrée.

IVR31_20145904435NUCA

Auteur de l'illustration : Jean-Marc Ramette

(c) Région Hauts-de-France - Inventaire général

reproduction soumise à autorisation du titulaire des droits d'exploitation



Vue générale vers le nord-ouest

IVR31_20145904438NUCA

Auteur de l'illustration : Jean-Marc Ramette

(c) Région Hauts-de-France - Inventaire général

reproduction soumise à autorisation du titulaire des droits d'exploitation



Elévation sud et le porche pare-souffle

IVR31_20145904433NUCA

Auteur de l'illustration : Jean-Marc Ramette

(c) Région Hauts-de-France - Inventaire général

reproduction soumise à autorisation du titulaire des droits d'exploitation



Elévations ouest et sud

IVR31_20145904434NUCA

Auteur de l'illustration : Jean-Marc Ramette

(c) Région Hauts-de-France - Inventaire général

reproduction soumise à autorisation du titulaire des droits d'exploitation