

Hauts-de-France, Somme  
Ham  
5 place de l'Hôtel-de-Ville

## Hôtel de France

### Références du dossier

Numéro de dossier : IA80010506

Date de l'enquête initiale : 2015

Date(s) de rédaction : 2015

Cadre de l'étude : enquête thématique régionale La première Reconstruction, patrimoine de la Reconstruction

Degré d'étude : repéré

### Désignation

Dénomination : hôtel de voyageurs

Parties constituantes non étudiées : cour, garage, communs

### Compléments de localisation

Milieu d'implantation : en ville

Références cadastrales : 1826, B, 36

### Historique

La présence de l'hôtel de France à cet emplacement est attestée en 1879, au moment de l'acquisition des terrains destinés à la reconstruction de l'hôtel de ville de Ham. Les cartes postales du début du 20<sup>e</sup> siècle en donnent une représentation : édifice à 2 étages carrés avec passage cocher central donnant accès à une cour en cœur de parcelle. Une salle de café était aménagée à gauche du passage cocher ; les trois fenêtres à droite du passage cocher éclairant peut-être une salle de restaurant. La façade sur rue présentait six travées : deux regroupées à gauche, une au-dessus du passage cocher et trois regroupées à droite. Le premier étage, moins élevé, s'apparentait à un entresol. La construction de cet édifice, qui semble correspondre à celui qui est représenté sur le cadastre de 1826, pourrait dater du 17<sup>e</sup> siècle. Sa destination d'origine n'est cependant pas connue.

L'hôtel est reconstruit en 1923 (matrices cadastrales) pour Eugène Poitte, qui succède à Léon Lapie, entre 1906 et 1911 (recensements de population). L'hôtel de France est alors le plus important établissement de la ville. En 1911 Eugène Poitte y emploie un personnel qualifié : trois employés d'hôtel, deux pâtisseries, cuisinier, cocher et garçon d'écurie. Les cartes postales promotionnelles éditées après la reconstruction montrent les inscriptions présentes à l'origine, au rez-de-chaussée : "Garage - hôtel - café - Poitte - pâtisserie". L'entrée de l'hôtel se situait à gauche, celle du restaurant à droite. La pâtisserie (à droite) disposait d'un accès indépendant.

Des publicités de 1912 (guide du touriste à Ham) et des années 1920 (coll. part) indiquent qu'Eugène Poitte, provisoirement installé rue du Grenier-à-Sel, était un ancien cuisinier du prince de Monaco. Il exerçait également une activité de traiteur et proposait des services de banquets.

Période(s) principale(s) : 17<sup>e</sup> siècle (?), détruit), 1<sup>er</sup> quart 20<sup>e</sup> siècle

Dates : 1923 (daté par source)

### Description

L'édifice comprend un bâtiment principal aligné sur la place de l'Hôtel-de-Ville, une cour en cœur de parcelle et des communs en fond de parcelle. Le bâtiment principal, à passage cocher latéral, compte deux étages carrés et un étage de comble. Il dispose de deux portes, qui donnent accès aux parties commerciales du rez-de-chaussée (restaurant) et à l'hôtel proprement dit. La travée axiale de la façade principale, à cinq travées, est renforcée par une lucarne de toit.

L'inscription HOTEL DE FRANCE est gravée sur le bandeau situé sous la toiture.

## Éléments descriptifs

Matériau(x) du gros-oeuvre, mise en oeuvre et revêtement : brique

Matériau(x) de couverture : ardoise

Étage(s) ou vaisseau(x) : 2 étages carrés, étage de comble

## Typologies et état de conservation

Typologies : immeuble

## Statut, intérêt et protection

L'hôtel de France est l'un des plus anciens et des principaux hôtels de tourisme de Ham. Acquis vers 1910 par Eugène Poitte, ancien cuisinier du prince de Monaco, il est totalement détruit durant la première guerre mondiale. La reconstruction, à son emplacement d'origine en 1923, est l'occasion pour Eugène Poitte, de le moderniser et de développer son activité.

Statut de la propriété : propriété privée

## Références documentaires

### Documents d'archive

- AD Somme. Série M ; 6 M 410. **Recensement de population. Ham.** 1906, 1911, 1926.
- AD Somme. Série P ; 3 P 410/9. **Ham. Propriétés foncières 1911.**

### Documents figurés

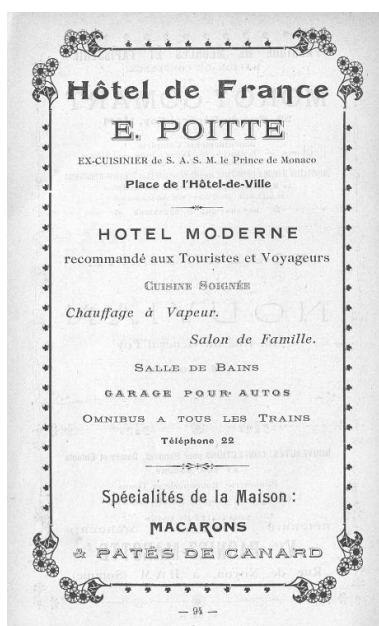
- **Ham. Plan cadastral, section B dite de la ville,** [vers 1826] (AD Somme ; 3 P 2011/3).
- **Ham. Hôtel de France. Propriétaire E. Poitte,** carte postale, 2e quart 20e siècle (coll. part.).
- **Encart publicitaire de l'hôtel de France.** In E. Bocquet. *Guide du touriste à Ham.* Union commerciale de Ham, 1912.

## Illustrations



Extrait du cadastre de 1826  
(AD Somme ; 3 P 2011/3).

Phot. Archives  
départementales de la Somme  
IVR22\_20158006207NUCA



Vue de situation depuis le sud.  
Phot. Marie-Laure Monnehay-Vulliet  
IVR22\_20158000620NUC2A

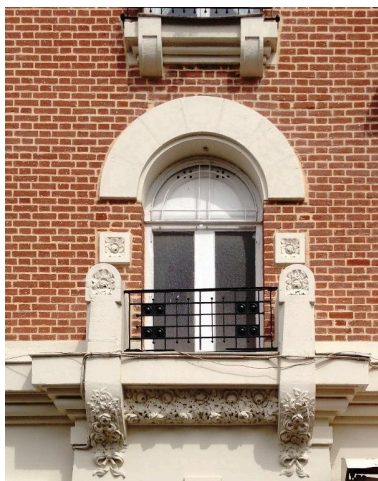
Encart publicitaire de l'hôtel de France. In E. Bocquet, Guide du tourisme à Ham, 1912 (Gallica).

Phot. Bibliothèque nationale de France  
IVR22\_20158006222NUCA



Vue générale.

Phot. Marie-Laure Monnehay-Vulliet  
IVR22\_20158000619NUC2A



Détail d'une baie de la façade sur rue.

Phot. Isabelle Barbedor  
IVR22\_20158006114NUCA

## Dossiers liés

**Oeuvre(s) contenue(s) :**

**Oeuvre(s) en rapport :**

Place de l'Hôtel-de-Ville de Ham (IA80010510) Hauts-de-France, Somme, Ham, place de l'Hôtel-de-Ville

Auteur(s) du dossier : Isabelle Barbedor

Copyright(s) : (c) Région Hauts-de-France - Inventaire général



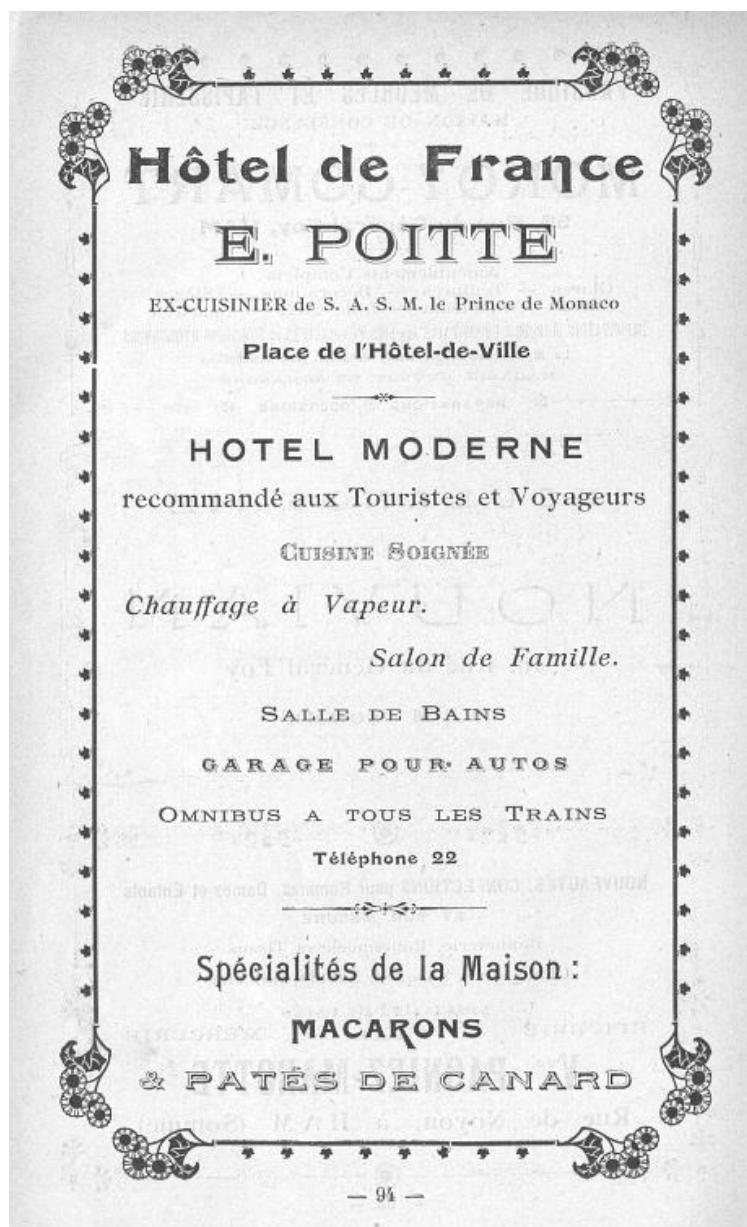
Extrait du cadastre de 1826 (AD Somme ; 3 P 2011/3).

IVR22\_20158006207NUCA

Auteur de l'illustration : Archives départementales de la Somme

(c) Département de la Somme

reproduction soumise à autorisation du titulaire des droits d'exploitation



source gallica.bnf.fr / Bib lothèque nationale de France

Encart publicitaire de l'hôtel de France. In E. Bocquet, Guide du tourisme à Ham, 1912 (Gallica).

IVR22\_20158006222NUCA

Auteur de l'illustration : Bibliothèque nationale de France

(c) Bibliothèque nationale de France

reproduction soumise à autorisation du titulaire des droits d'exploitation



Vue de situation depuis le sud.

IVR22\_20158000620NUC2A

Auteur de l'illustration : Marie-Laure Monnehay-Vulliet

(c) Région Hauts-de-France - Inventaire général

reproduction soumise à autorisation du titulaire des droits d'exploitation



Vue générale.

IVR22\_20158000619NUC2A

Auteur de l'illustration : Marie-Laure Monnehay-Vulliet

(c) Région Hauts-de-France - Inventaire général

reproduction soumise à autorisation du titulaire des droits d'exploitation



Détail d'une baie de la façade sur rue.

IVR22\_20158006114NUCA

Auteur de l'illustration : Isabelle Barbedor

(c) Région Hauts-de-France - Inventaire général

reproduction soumise à autorisation du titulaire des droits d'exploitation