

Hauts-de-France, Aisne
Château-Thierry
Eglise paroissiale Saint-Crépin, rue Saint-Crépin

Autel du Sacré-Coeur (autel, tabernacle, retable, statue)

Références du dossier

Numéro de dossier : IM02000903
Date de l'enquête initiale : 1994
Date(s) de rédaction : 1995
Cadre de l'étude : inventaire topographique ville de Château-Thierry, mobilier et objets religieux
Degré d'étude : étudié

Désignation

Dénomination : autel, tabernacle, retable, statue
Précision sur la dénomination : autel secondaire ; retable architecturé
Appellations : du Sacré-Coeur

Compléments de localisation

Milieu d'implantation : en ville
Emplacement dans l'édifice : bas-côté nord, 7e travée, contre le mur de l'ancienne sacristie

Historique

Commandé à la suite d'un don d'une paroissienne en remplacement de l'autel se trouvant dans la chapelle dite anciennement chapelle Saint-Martin (d'après les registres de fabrique)
Période(s) principale(s) : 4e quart 19e siècle
Dates : 1883
Auteur(s) de l'oeuvre : François Haussaire (fabricant d'ornements religieux)

Description

Éléments descriptifs

Catégorie(s) technique(s) : taille de pierre, sculpture
Éléments structurels, forme, fonctionnement : élévation, droit

Matériaux : calcaire taillé, décor en ronde bosse, décor en demi-relief, décor dans la masse

Mesures :

h = 500 ; la = 340 ; pr = 135

Représentations :

scène ; Sacré-Coeur

Statut, intérêt et protection

Statut de la propriété : propriété publique

Illustrations



Autel en pierre, par la
maison Haussaire, 19e siècle.
Phot. Thierry Lefébure
IVR22_19950203235V

Dossiers liés

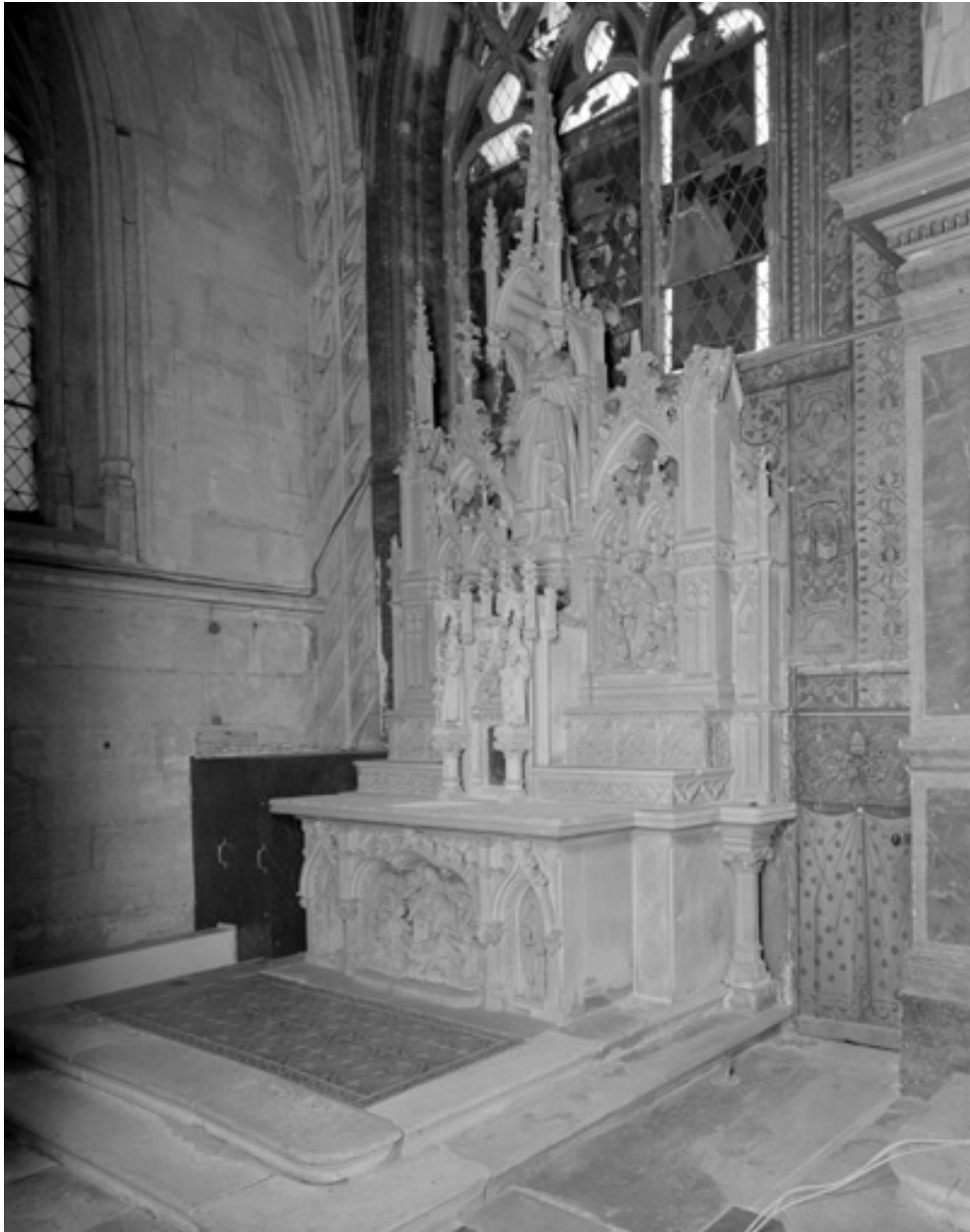
Oeuvre(s) contenue(s) :

Oeuvre(s) en rapport :

Le mobilier de l'église paroissiale Saint-Crépin de Château-Thierry (IM02000886) Hauts-de-France, Aisne, Château-Thierry, Eglise paroissiale Saint-Crépin, rue Saint-Crépin

Auteur(s) du dossier : Xavier Massary de, Aline Magnien

Copyright(s) : (c) Région Hauts-de-France - Inventaire général



Autel en pierre, par la maison Haussaire, 19e siècle.

IVR22_19950203235V

Auteur de l'illustration : Thierry Lefébure

(c) Ministère de la culture - Inventaire général ; (c) Département de l'Aisne ; (c) AGIR-Pic
reproduction soumise à autorisation du titulaire des droits d'exploitation