

Hauts-de-France, Pas-de-Calais
Boulogne-sur-Mer
rue de la Tour-d'Odre

Monument aux morts dit calvaire des Marins (détruit)

Références du dossier

Numéro de dossier : IA62000038
Date de l'enquête initiale : 1980
Date(s) de rédaction : 1994, 2025
Cadre de l'étude : inventaire topographique Boulogne-sur-Mer faubourg
Degré d'étude : étudié

Désignation

Dénomination : monument aux morts
Appellation : calvaire des Marins
Parties constituantes non étudiées : croix monumentale

Compléments de localisation

Milieu d'implantation : en ville
Références cadastrales : 1811, F1, 79 ; 1979, AR, 317

Historique

La présence d'un calvaire à Boulogne-sur-Mer est attestée depuis le XVI^e siècle : celui-ci était au bord du rivage, au pied du plateau. Supprimé pendant la Révolution, le calvaire est rétabli en 1817 rue des Signaux et est transféré rue de la Tour-d'Odre en 1833. Le Christ en croix, en chêne, qui avait été exécuté par le sculpteur boulonnais Antoine Harrewyn, avait été détruit en 1876. Un autre Christ en croix, en fonte, fait au chantier de Dorignies, avait été mis en place par l'entreprise de maçonnerie Lacour Frères. Le calvaire, béni le 1^{er} juin 1877, fut détruit durant le bombardement du 23 mai 1940.

Le calvaire fut reconstruit par l'architecte Philippe et fut béni le 24 août 1947. Ce chantier eu lieu en même temps que la reconstruction de la chapelle des Marins (IA62000010), également détruite pendant la guerre. Dans le mur du calvaire, de nombreuses plaques commémoratives étaient visibles, dont le mémorial de la Marine boulonnaise en hommage aux 300 marins morts pour la France depuis 1918. Le calvaire, et la chapelle, furent détruits en janvier 1995 à cause de l'érosion de la falaise.

L'édifice est reconstruit sur un site plus éloigné de la falaise, au même endroit que l'actuelle chapelle des Marins. L'ensemble est réalisé selon les plans de Guy Crespel, et le nouveau Calvaire est inauguré en juin 1996, le jour de la fête de Saint-Pierre, patron des marins. Le crucifix de l'ancien site y est réemployé.

Période(s) principale(s) : 19e siècle (détruit), 2e quart 20e siècle

Dates : 1817 (daté par travaux historiques), 1877 (daté par travaux historiques), 1947 (daté par travaux historiques), 1996 (daté par travaux historiques)

Auteur(s) de l'oeuvre : Philippe (architecte, attribution par travaux historiques), Antoine (Jean-Antoine-Adrien) Harrewyn (sculpteur, attribution par travaux historiques, ?)

Description

Éléments descriptifs

Matériau(x) du gros-oeuvre, mise en oeuvre et revêtement : grès ; calcaire ; moellon sans chaîne en pierre de taille

Typologies et état de conservation

État de conservation : détruit

Décor

Techniques : maçonnerie

Représentations : ornement géométrique

Précision sur les représentations :

Le calvaire de 1947 était entouré d'un muret crénelé, sur lequel étaient apposées les plaques commémoratives.

Statut, intérêt et protection

Ce dossier est republié en 2024-2025 suite à la numérisation des photographies et à la mise à jour de ses contenus grâce au travail de recherche bibliographique de Manon Leprovost.

Statut de la propriété : propriété publique

Références documentaires

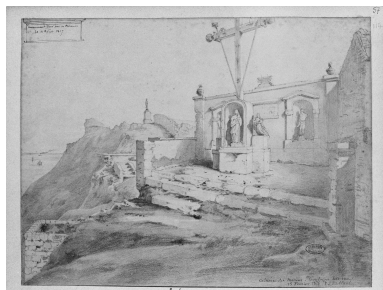
Bibliographie

- DEBUSSCHE, Frédéric. **Les monuments de Boulogne-sur-Mer : guide historique et architectural.** Boulogne-sur-Mer : Service animation du patrimoine, 1998. p. 119-122.

Liens web

- Dossier d'origine numérisé avec les références documentaires associées. [consulté le 12/08/2025] : <http://www2.culture.gouv.fr/documentation/memoire/HTML/IVR31/IA62000038/INDEX.HTM>

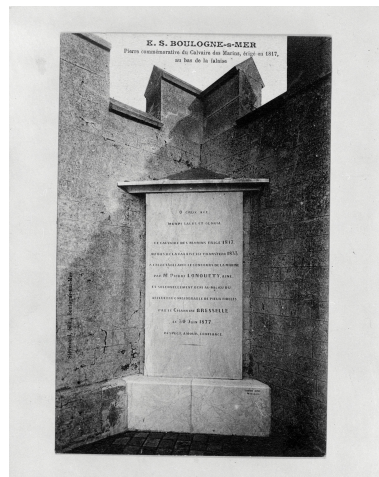
Illustrations



Vue d'ensemble, état en 1876, dessin V.J. Vaillant, album 873, n° 114. B.M. Boulogne-sur-Mer, albums Vaillant. Repro. Caudroit Philippe IVR31_19806200271X



Vue générale, carte postale. A.D. Pas-de-Calais, collection cartes postales. Phot. Jean-Michel Périn IVR31_19816200140XB



Plaque commémorative, carte postale. A.D. Pas-de-Calais, collection cartes postales. Phot. Jean-Michel Périn IVR31_19816200148XB



Vue générale.
Phot. Philippe Dapvril
IVR31_19946200038X



Façade entrée sur voie.
Phot. Philippe Caudroit
IVR31_19816203442X

Dossiers liés

Dossiers de synthèse :

Le secteur de Boulogne-sur-Mer faubourgs - dossier de présentation (IA62000630) Hauts-de-France, Pas-de-Calais, Boulogne-sur-Mer

Oeuvre(s) contenue(s) :

Croix monumentale (IM62000534) Hauts-de-France, Pas-de-Calais, Boulogne-sur-Mer, monument aux morts dit Calvaire des Marins, rue de la Tour d'Ordre

Le décor du calvaire des marins (IM62000533) Hauts-de-France, Pas-de-Calais, Boulogne-sur-Mer, monument aux morts dit Calvaire des Marins, rue de la Tour d'Ordre

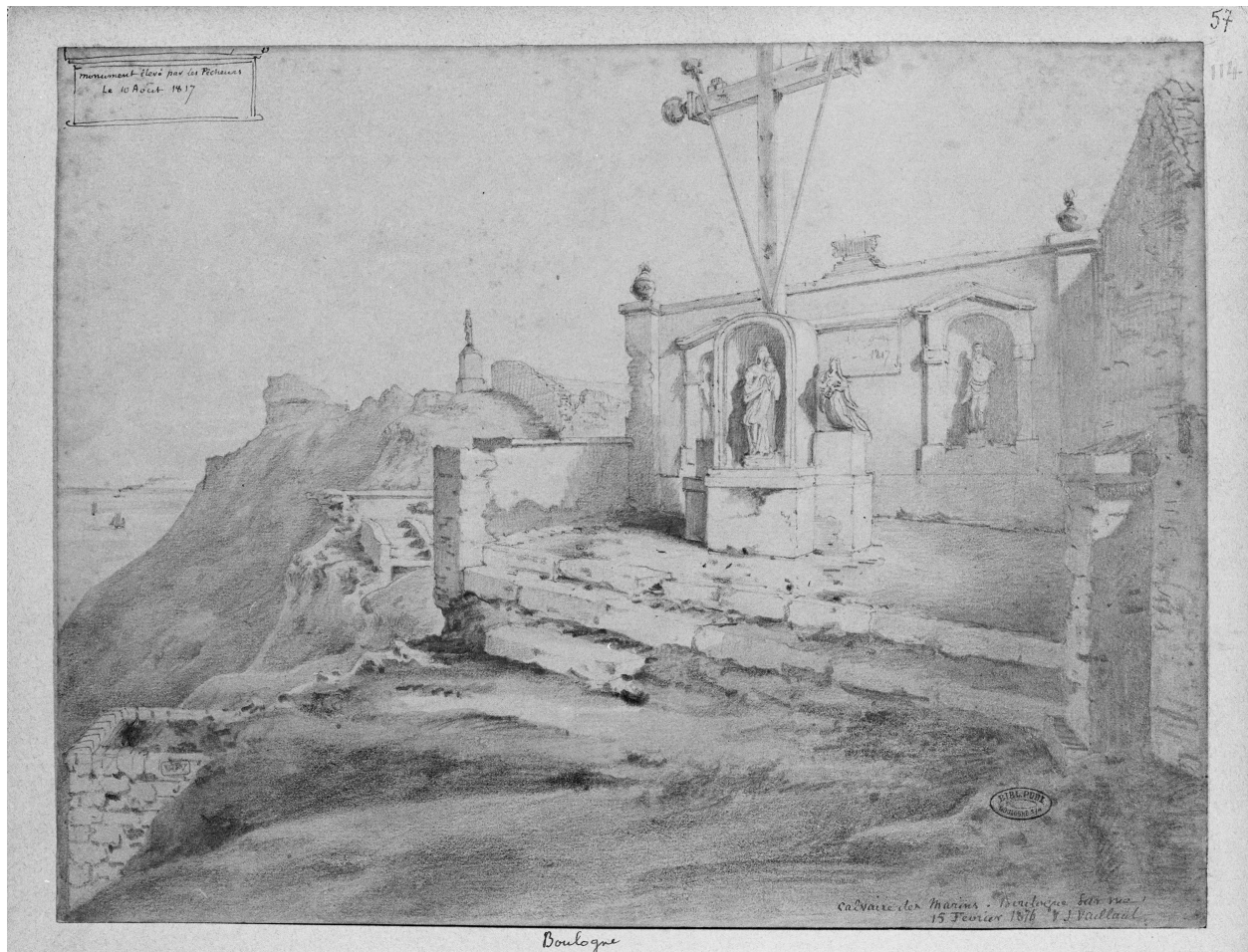
Plaque funéraire de Charles Drouet (IM62000535) Hauts-de-France, Pas-de-Calais, Boulogne-sur-Mer, monument aux morts dit Calvaire des Marins, rue de la Tour d'Ordre

Oeuvre(s) en rapport :

Le décor du calvaire des marins (IM62000533) Hauts-de-France, Pas-de-Calais, Boulogne-sur-Mer, monument aux morts dit Calvaire des Marins, rue de la Tour d'Ordre

Auteur(s) du dossier : Manon Leprovost, Michèle Rougier

Copyright(s) : (c) Région Hauts-de-France - Inventaire général



Vue d'ensemble, état en 1876, dessin V.J. Vaillant, album 873, n° 114. B.M. Boulogne-sur-Mer, albums Vaillant.

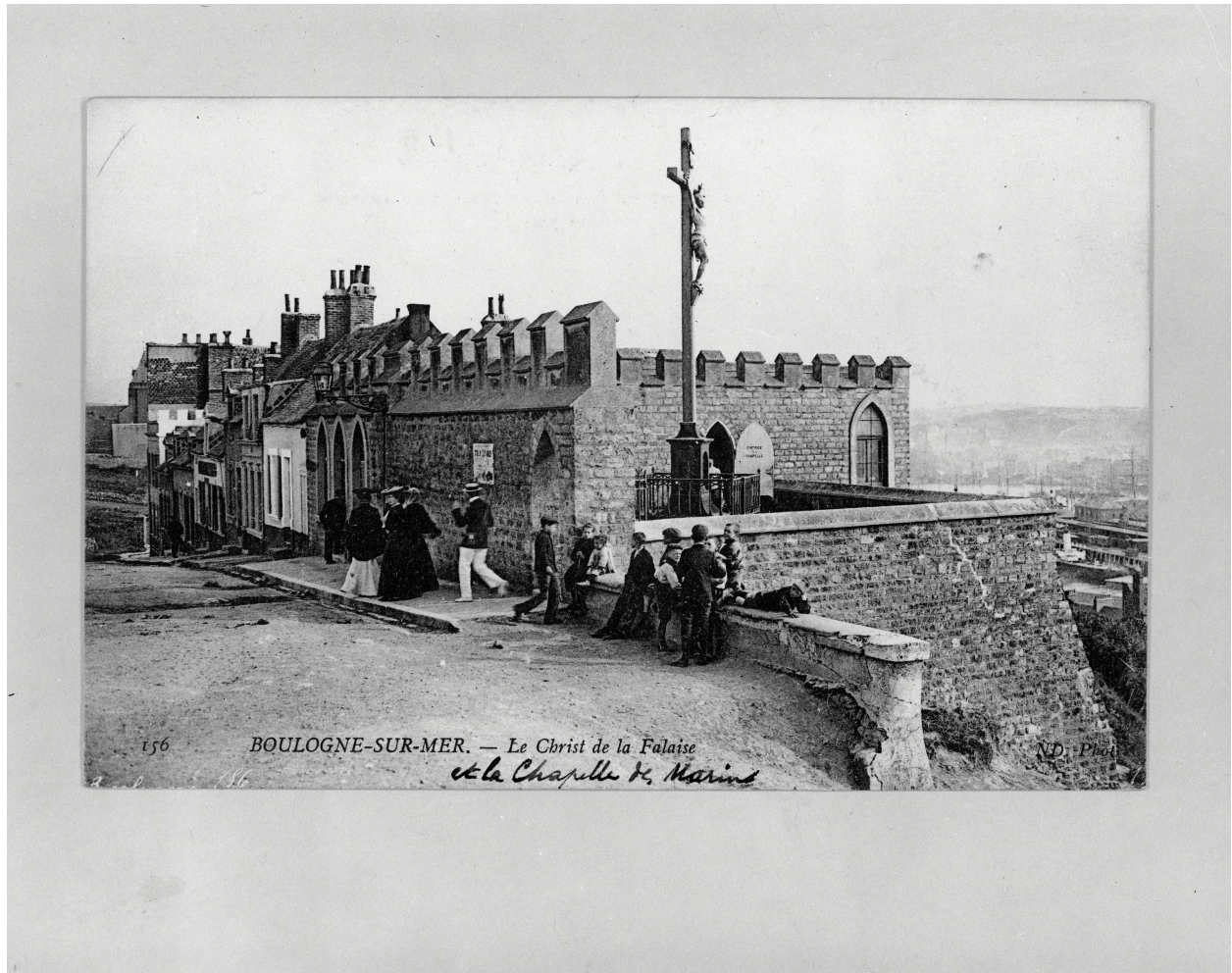
IVR31_19806200271X

Auteur de l'illustration (reproduction) : Caudroit Philippe

Date de prise de vue : 1980

(c) Région Hauts-de-France - Inventaire général

reproduction soumise à autorisation du titulaire des droits d'exploitation



Vue générale, carte postale. A.D. Pas-de-Calais, collection cartes postales.

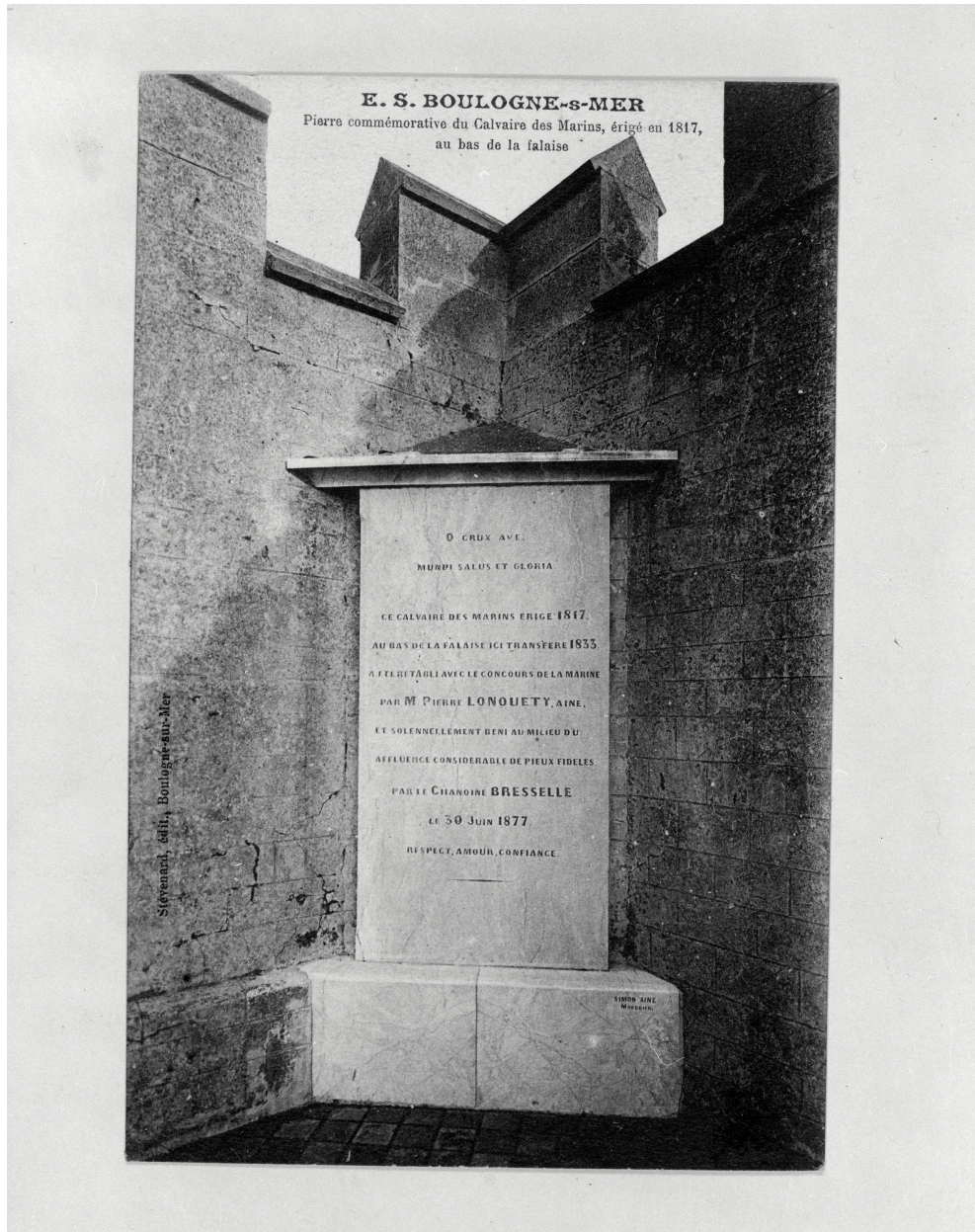
IVR31_19816200140XB

Auteur de l'illustration : Jean-Michel Périn

Date de prise de vue : 1981

(c) Région Hauts-de-France - Inventaire général

reproduction soumise à autorisation du titulaire des droits d'exploitation



Plaque commémorative, carte postale. A.D. Pas-de-Calais, collection cartes postales.

IVR31_19816200148XB

Auteur de l'illustration : Jean-Michel Périn

Date de prise de vue : 1981

(c) Région Hauts-de-France - Inventaire général

reproduction soumise à autorisation du titulaire des droits d'exploitation



Vue générale.

IVR31_19946200038X

Auteur de l'illustration : Philippe Dapvril

Date de prise de vue : 1994

(c) Région Hauts-de-France - Inventaire général

reproduction soumise à autorisation du titulaire des droits d'exploitation



Façade entrée sur voie.

IVR31_19816203442X

Auteur de l'illustration : Philippe Caudroit

Date de prise de vue : 1981

(c) Région Hauts-de-France - Inventaire général

reproduction soumise à autorisation du titulaire des droits d'exploitation