

Hauts-de-France, Oise

Mouy

5 quai du Thérain

Anciens moulins à foulon et à blé, devenus filature de laine Léger-Leroy et filature de laine Hubert Horoy, puis Désiré Horoy, puis minoterie Deloingce

Moteur à pistons à air chaud à circuit fermé (moteur à gaz pauvre) Duvant

Références du dossier

Numéro de dossier : IM60001702

Date de l'enquête initiale : 2004

Date(s) de rédaction : 2004

Cadre de l'étude : patrimoine industriel arrondissement de Clermont

Degré d'étude : étudié

Désignation

Dénomination : moteur à pistons à air chaud à circuit fermé

Précision sur la dénomination : moteur à gaz pauvre

Compléments de localisation

Milieu d'implantation : en ville

Emplacement dans l'édifice : salle des machines

Historique

Le moteur à gaz pauvre a été construit en 1936 par l'usine valenciennoise Duvant pour alimenter les nouvelles machines de la minoterie, modernisée en 1932. Ce moteur a fonctionné jusqu'en 1971, date à laquelle le site a été électrifié. Il est aujourd'hui entreposé dans la salle des machines où il avait pris place initialement.

Période(s) principale(s) : 2e quart 20e siècle

Dates : 1936

Auteur(s) de l'oeuvre : Etablissements Duvant (constructeur)

Atelier ou école : Duvant (usine)

Lieu d'exécution : Nord-Pas-de-Calais, 59, Valenciennes

Description

Le moteur gazogène par aspiration, dit à gaz pauvre est posé sur son socle en pierre, dans la salle des machines. Il repose sur le principe d'un gaz, fabriqué à partir de charbon, stocké dans un gazomètre (démonté) qui alimente le moteur. Le gaz pénètre par aspiration dans la soupape, puis dans la chemise en fonte. L'air comprimé dans le cylindre par l'arrivée du gaz chasse le piston qui actionne la bielle. Le mouvement rectiligne alternatif est ainsi transformé en mouvement circulaire continu par la transmission de la bielle au grand volant, lui même relié à un système de poulies et courroies vers les machines de production.

Éléments descriptifs

Catégorie(s) technique(s) : production industrielle de l'énergie

Éléments structurels, forme, fonctionnement : gaz pauvre

Matériaux : fonte de fer ; acier

Mesures :

Inscriptions & marques : inscription concernant le fabricant (sur l'oeuvre), plaque signalétique (fondu, sur l'oeuvre)

Précisions et transcriptions :

Inscription concernant le fabricant moulée sur l'oeuvre : Duvant, Valenciennes, France ; plaque signalétique : Etablissements Duvant, Valenciennes, type NF, n° 1318, année 1936. Au centre de la plaque, figurent un coq, un champ labouré et, en perspective, un soleil, ainsi que l'inscription : breveté SGD G, 1878.

État de conservation

en état de marche

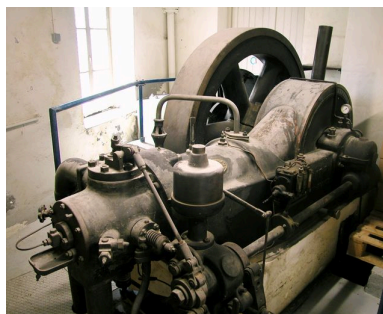
Statut, intérêt et protection

La machine à gaz pauvre Duvant est une des rares machines énergétiques de ce type, complet, encore en place et en état de fonctionnement.

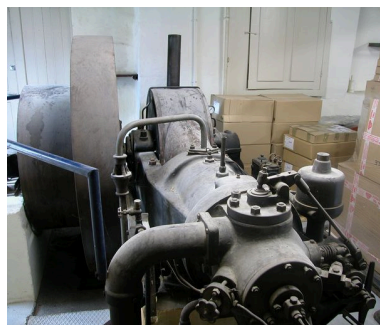
Intérêt de l'oeuvre : à signaler

Statut de la propriété : propriété privée

Illustrations



Vue d'ensemble de trois quarts.
Phot. Bertrand Fournier
IVR22_20046003090NUCA



Vue d'ensemble de face.
Phot. Bertrand Fournier
IVR22_20046003091NUCA



Détail de la plaque signalétique.
Phot. Bertrand Fournier
IVR22_20046003092NUCA

Dossiers liés

Édifice : Anciens moulins à foulon et à blé, devenus filature de laine Léger-Leroy et filature de laine Hubert Horoy, puis Désiré Horoy, puis minoterie Deloingce (IA60001187) Hauts-de-France, Oise, Mouy, 5 quai du Thérain

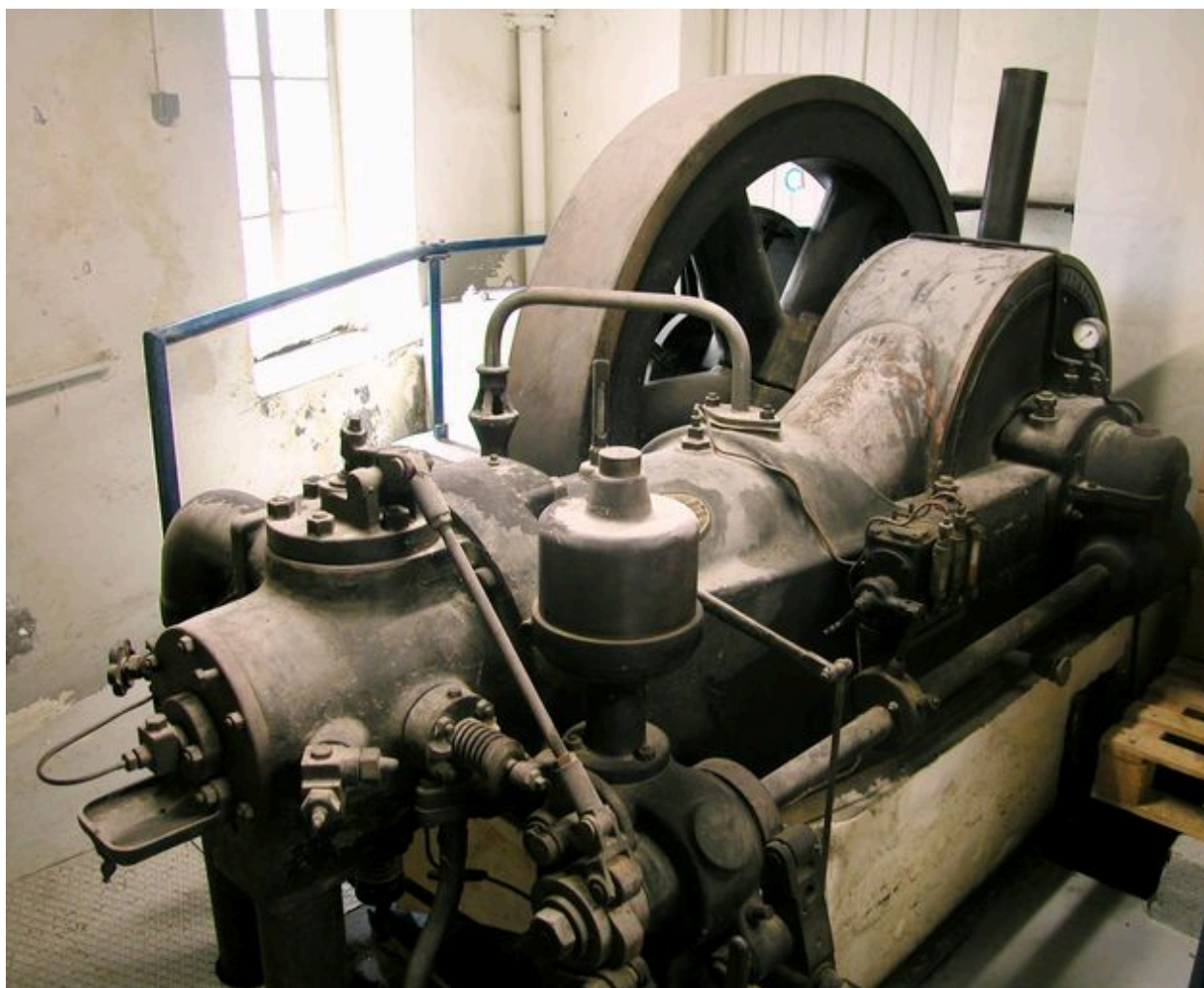
Dossiers de synthèse :

Le patrimoine industriel de l'Oise (IA60002075)

Oeuvre(s) contenue(s) :

Auteur(s) du dossier : Bertrand Fournier

Copyright(s) : (c) Région Hauts-de-France - Inventaire général



Vue d'ensemble de trois quarts.

IVR22_20046003090NUCA

Auteur de l'illustration : Bertrand Fournier

(c) Région Hauts-de-France - Inventaire général

reproduction soumise à autorisation du titulaire des droits d'exploitation



Vue d'ensemble de face.

IVR22_20046003091NUCA

Auteur de l'illustration : Bertrand Fournier

(c) Région Hauts-de-France - Inventaire général

reproduction soumise à autorisation du titulaire des droits d'exploitation



Détail de la plaque signalétique.

IVR22_20046003092NUCA

Auteur de l'illustration : Bertrand Fournier

(c) Région Hauts-de-France - Inventaire général

reproduction soumise à autorisation du titulaire des droits d'exploitation