

Hauts-de-France, Pas-de-Calais
Boulogne-sur-Mer
Basilique Notre-Dame, de l'Immaculée-Conception, parvis Notre-Dame
Ancienne cathédrale Notre-Dame, devenue basilique Notre-Dame-de-l'Immaculée-Conception

Statue (petite nature) : Christ en croix

Références du dossier

Numéro de dossier : IM62000009
Date de l'enquête initiale : 1987
Date(s) de rédaction : 1987
Cadre de l'étude : inventaire topographique Boulogne-sur-Mer centre
Degré d'étude : étudié
Référence du dossier Monument Historique : PM62005657

Désignation

Dénomination : statue
Précision sur la dénomination : petite nature
Titres : Christ en croix

Compléments de localisation

Milieu d'implantation : en ville
Emplacement dans l'édifice : salle 2 du trésor dans la crypte (localisation en 1987)

Historique

Christ en croix, provenant de l'église de Nesles, faisant partie du dépôt d'objets du culte dit trésor, établi par le conservateur départemental des Antiquités et Objets d'Art, inauguré le 18 décembre 1980.

Période(s) principale(s) : 19e siècle (?)
Nord-Pas-de-Calais, 62, Nesles, église paroissiale Notre-Dame :

Description

Présence d'une logette ; membres supérieurs assemblés au corps par tenon et mortaise

Éléments descriptifs

Catégorie(s) technique(s) : sculpture
Éléments structurels, forme, fonctionnement : revers ébauché

Matériaux : bois taillé, doré, peint, polychrome

Représentations :
figure biblique ; Christ en croix

État de conservation

mauvais état , œuvre mutilée

Vermoulure ; pourriture ; fentes ; mutilation anatomique ; polychromie à l'état de vestiges

Statut, intérêt et protection

Ce dossier est republié en 2025 suite à la numérisation des photographies ; il n'a pas fait l'objet d'une mise à jour de ses contenus.

Intérêt de l'œuvre : à signaler

Protections : inscrit au titre objet, 1979/12/05

Statut de la propriété : propriété publique

Illustrations



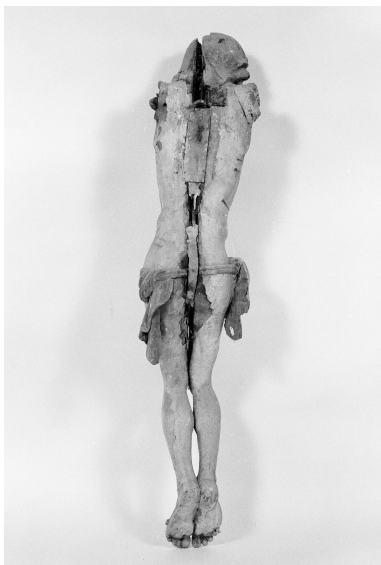
Vue de face.
Phot. Philippe Caudroit
IVR31_19796200584X



Dextre.
Phot. Philippe Caudroit
IVR31_19796200588X



Senestre.
Phot. Philippe Caudroit
IVR31_19796200583X



Revers.
Phot. Philippe Caudroit
IVR31_19796200589X



Tête, tronc.
Phot. Philippe Caudroit
IVR31_19796200587X

Dossiers liés

Édifice : Ancienne cathédrale Notre-Dame, devenue basilique Notre-Dame-de-l'Immaculée-Conception (IA00059447)
Hauts-de-France, Pas-de-Calais, Boulogne-sur-Mer, parvis Notre-Dame

Oeuvre(s) contenue(s) :

Oeuvre(s) en rapport :

Le mobilier de la basilique Notre-Dame, de l'Immaculée-Conception (IM62000040) Hauts-de-France, Pas-de-Calais,
Boulogne-sur-Mer, Basilique Notre-Dame, de l'Immaculée-Conception, parvis Notre-Dame

Auteur(s) du dossier : Claudie Boissé

Copyright(s) : (c) Région Hauts-de-France - Inventaire général



Vue de face.

IVR31_19796200584X

Auteur de l'illustration : Philippe Caudroit

(c) Région Hauts-de-France - Inventaire général

reproduction soumise à autorisation du titulaire des droits d'exploitation



Dextre.

IVR31_19796200588X

Auteur de l'illustration : Philippe Caudroit

(c) Région Hauts-de-France - Inventaire général

reproduction soumise à autorisation du titulaire des droits d'exploitation



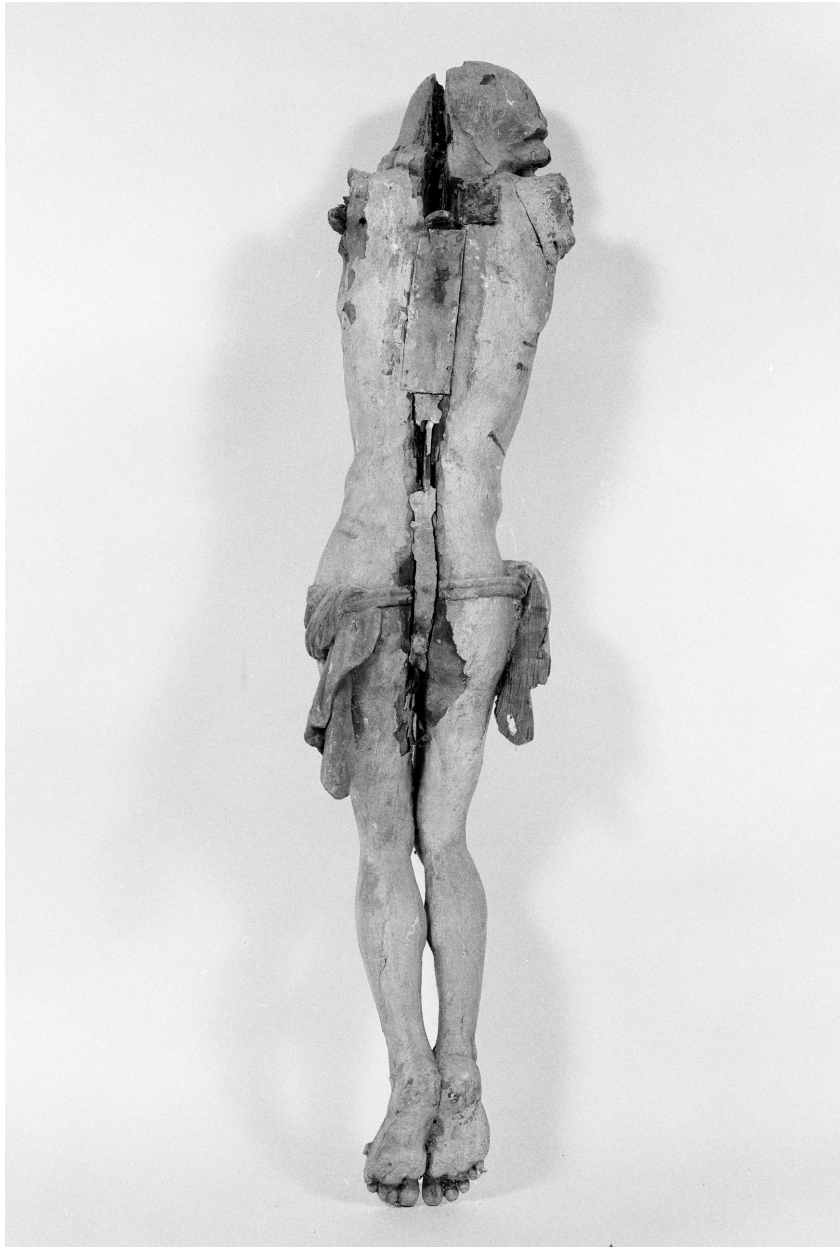
Senestre.

IVR31_19796200583X

Auteur de l'illustration : Philippe Caudroit

(c) Région Hauts-de-France - Inventaire général

reproduction soumise à autorisation du titulaire des droits d'exploitation



Revers.

IVR31_19796200589X

Auteur de l'illustration : Philippe Caudroit

(c) Région Hauts-de-France - Inventaire général

reproduction soumise à autorisation du titulaire des droits d'exploitation



Tête, tronç.

IVR31_19796200587X

Auteur de l'illustration : Philippe Caudroit

(c) Région Hauts-de-France - Inventaire général

reproduction soumise à autorisation du titulaire des droits d'exploitation