

Hauts-de-France, Somme  
Epeville  
90 rue du Maréchal-Leclerc

## **Bâtiment administratif d'entreprise de la Compagnie Nouvelle des Sucreries Réunies (C.N.S.R.), puis de la Générale Sucrière, puis de Saint-Louis Sucre**

### **Références du dossier**

Numéro de dossier : IA80010466  
Date de l'enquête initiale : 2015  
Date(s) de rédaction : 2015  
Cadre de l'étude : patrimoine industriel la Première Reconstruction industrielle  
Degré d'étude : étudié

### **Désignation**

Dénomination : bâtiment administratif d'entreprise  
Appellation : de la Compagnie Nouvelle des Sucreries Réunies (C.N.S.R.) , Générale Sucrière, Saint-Louis Sucre

### **Compléments de localisation**

Milieu d'implantation : en village  
Réseau hydrographique : canal de la Somme  
Références cadastrales : 2015, A, 40

### **Historique**

Le bâtiment administratif de la sucrerie de la Compagnie Nouvelle des sucreries Réunies est construit en même temps que les **bâtiments de production du site industriel** dont il dépend. Il est réalisé par l'architecte Georges Lisch qui dessine l'ensemble des édifices de la Compagnie à Epeville. Les travaux, exécutés par la société Gobertange, sont achevés en 1921. La dimension de l'édifice est à l'époque à la mesure de l'ambition de la C.N.S.R., dirigée par Edmé Sommier et Emile Tabary. Détruits partiellement au cours de la seconde guerre mondiale, ils sont entièrement reconstruits sur le même emplacement et suivant la même composition architecturale. Seul, l'ajout d'un étage ainsi que la largeur des ouvertures, distingue la nouvelle construction de l'ancienne. Dans les années 1960, il est complété d'un second espace de bureaux qui le flanque sur son pignon ouest.

Période(s) principale(s) : 1er quart 20e siècle, 3e quart 20e siècle

Dates : 1921 (daté par source)

Auteur(s) de l'oeuvre : Georges Lisch (architecte, attribution par source), société Gobertange (entrepreneur, attribution par source)

Personne(s) liée(s) à l'histoire de l'oeuvre : Edme Sommier (promoteur, attribution par source),

Emile Tabary (promoteur, attribution par source)

### **Description**

Le grand bâtiment occupe la partie est de l'espace industriel, entre les ateliers principaux de la sucrerie et la cour de réception des betteraves. Il est implanté en bordure de la rue et présente un plan rectangulaire de dix travées. Il présente une élévation ordonnancée marquée par un avant-corps central de trois travées, avec une travée axiale beaucoup plus large pour accueillir l'entrée. L'édifice, construit en briques orangées, est à un étage carré et un étage de comble, couvert d'un toit en ardoise, à longs pans et demi-croupe en pignon et avant-corps, traité en pignon de façade. Sur la dernière travée à l'ouest, un petit pavillon en rez-de-chaussée forme terrasse et balcon à l'ouverture situé au premier étage.

## Éléments descriptifs

Matériau(x) du gros-oeuvre, mise en oeuvre et revêtement : brique

Matériau(x) de couverture : ardoise, béton en couverture

Étage(s) ou vaisseau(x) : 1 étage carré, étage de comble

Élévations extérieures : élévation ordonnancée

Type(s) de couverture : toit à longs pans, demi-croupe ; pignon couvert ; terrasse

Autres organes de circulations : ascenseur, monte-charge

## Décor

Techniques : céramique

## Statut, intérêt et protection

Statut de la propriété : propriété privée

## Références documentaires

### Documents d'archive

- AD Somme. Série O ; 99 O 1533. **Eppeville.**
- AD Somme. Série R ; 10 R 73. **Eppeville. Compagnie Nouvelle des Sucreries Réunies. Dommages de guerre.**

### Documents figurés

- **Plan masse général de l'usine et de ses dépendances**, 1/2500e, tirage, Georges Lisch (architecte), 7 juin 1921 (AD Somme ; 49 Fi 2).
- **Projet de construction de bureaux pour la sucrerie**, dessin au crayon, aquarelle et lavis, Georges Lisch architecte, [1920] (AD Somme ; 49 Fi 5).
- **[Les bureaux de la sucrerie]**, tirage photographique noir et blanc, 1921 (AD Somme ; 49 Fi 26).
- **[Vue aérienne de la sucrerie et des bureaux]**, carte postale, Cim éditeur, vers 1970 (coll. part.).

### Bibliographie

- BOUCHON, Antoine. **Eppeville a 50 ans.** [s.l.] : [s.n.], [1973].
- BOWIE, Karen. **Georges Lisch. Les villages de Béthancourt et d'Eppeville en Picardie.** *Monuments Historiques*, septembre-octobre 1993, n° 189. p. 88-90
- CERCLE CARTOPHILE DE HAM ET SA REGION. **L'industrie dans l'agglomération hamoise... hier et aujourd'hui.** Ham : C.C.H., 2013. p. 54-57.
- LAVIGNE, Eléonore. **Reconstruction et restructuration industrielle après la première guerre mondiale : la Compagnie Nouvelle des Sucreries Réunies à Eppeville (Somme) 1919-1934.** Amiens : Université de Picardie Jules Verne, 2002. 2 vol. Mém. de maîtrise : Histoire de l'Art : Amiens : 2002.
-

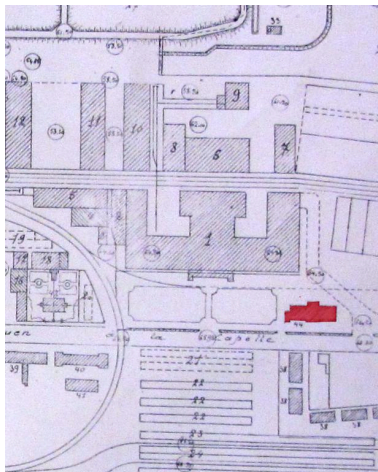
INVENTAIRE GENERAL DU PATRIMOINE CULTUREL. Région PICARDIE. **Architectures de la Reconstruction dans l'Est de la Somme**. Réd. Carmen Popescu, collab. Aline Magnien ; fotogr. Jean-Claude Rime, Thierry Lefébure. Lyon : Lieux Dits, 2006 (Itinéraires du patrimoine, 297).

- SCHNAKENBOURG, Christian. **Histoire de l'industrie sucrière en Picardie (1810-1980)**. Université de Picardie Jules Verne. Équipe de recherches sur les systèmes industriels, pôle de recherche en Sciences humaines et sociales. Octobre 1997.

## Illustrations



Projet de construction de bureaux pour la sucrerie, Georges Lisch, 1920 (AD Somme ; 49 Fi 5).  
Phot. Fournier Bertrand (reproduction)  
IVR22\_20158006161NUCA



Extrait du plan masse général de l'usine [avec indication des bureaux en rouge], Georges Lisch, 7 juin 1921 (AD Somme ; 49 Fi 2).  
Phot. Fournier Bertrand (reproduction)  
IVR22\_20158006132NUCA



Les bureaux de la sucrerie, 1921 (AD Somme ; 49 Fi 26).  
Phot. Fournier Bertrand (reproduction)  
IVR22\_20158006172NUCA



Vue aérienne de la sucrerie et des bureaux, carte postale, vers 1970 (coll. part.).  
Phot. Fournier Bertrand (reproduction)  
IVR22\_20158005950NUCA



Vue d'ensemble de la façade sur rue des bureaux de la sucrerie.  
Phot. Thierry Lefébure  
IVR22\_20068000128XA



Les bureaux, façade sur rue, vue de face.  
Phot. Bertrand Fournier  
IVR22\_20158006185NUCA

## Dossiers liés

Oeuvre(s) partie(s) constituante(s) étudiée(s) : Sucrerie de betteraves de la Compagnie Nouvelle des Sucreries Réunies (C.N.S.R.), devenue Générale Sucrière, puis Saint-Louis Sucre (IA00076398) Hauts-de-France, Somme, Epeville, rue du Maréchal-Leclerc, rue de Nesle

**Oeuvre(s) contenue(s) :**

**Oeuvre(s) en rapport :**

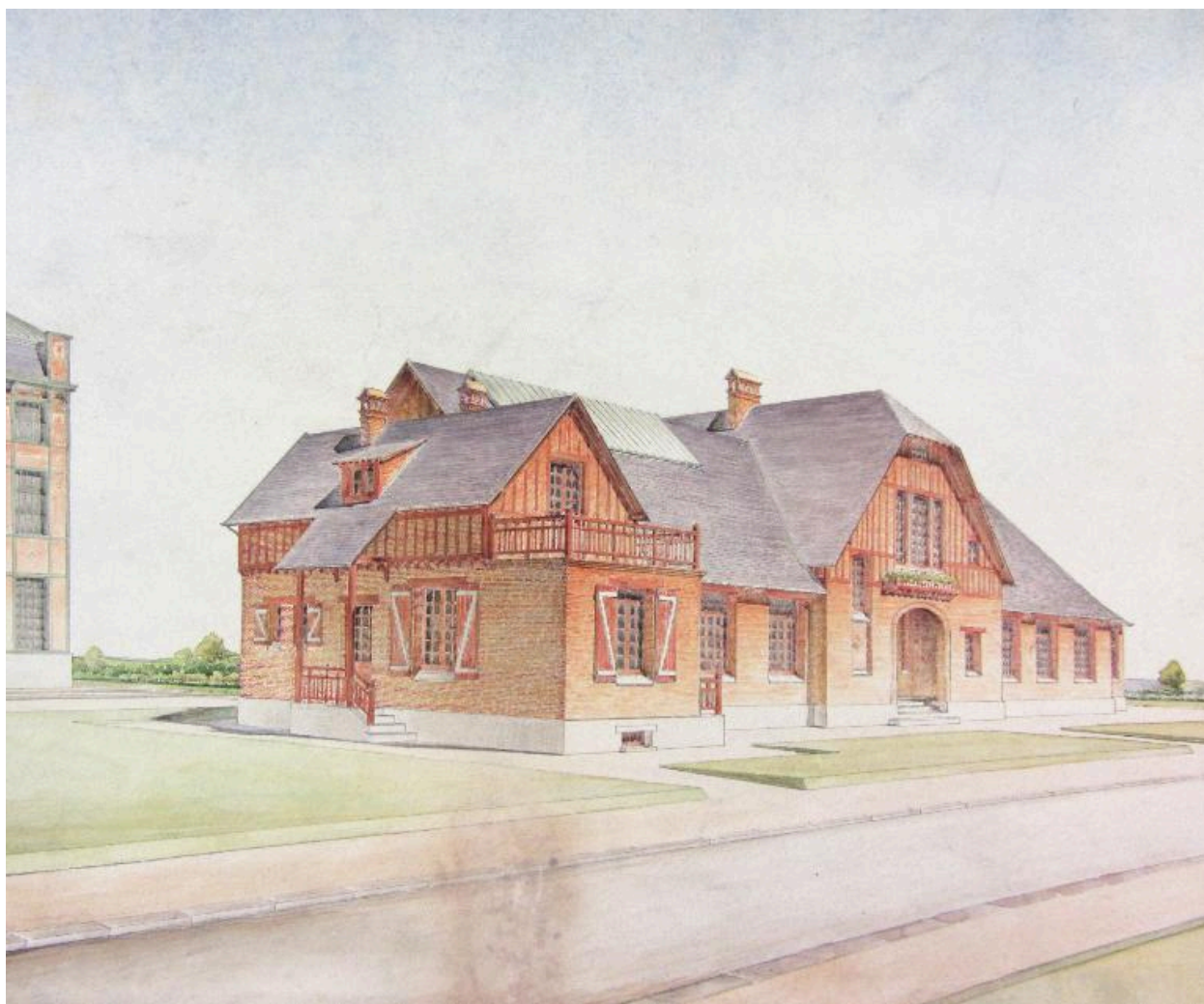
Cité ouvrière de la C.N.S.R., dite cité Germaine (IA80000805) Hauts-de-France, Somme, Epeville, rue Sommier, avenue Alice, rue Lucie, avenue Germaine, avenue Henriette

Foyer des travailleurs saisonniers, dit Hôtel de la fabrique de la Compagnie Nouvelle des Sucreries Réunies (C.N.S.R.) (IA80010518) Hauts-de-France, Somme, Epeville, rue du Maréchal Leclerc

Ancienne maison de directeur de la C.N.S.R., puis direction technique de la Générale Sucrière, puis de Saint-Louis Sucre, dite Le Château (IA80000804) Hauts-de-France, Somme, Eppeville, 106 rue du Maréchal-Leclerc, rue de Nesle  
Logement d'ingénieur de la Compagnie Nouvelle des Sucreries Réunies (C.N.S.R.) (IA80010513) Hauts-de-France, Somme, Eppeville, 104 rue du Maréchal-Leclerc, rue du Cimetière  
Logements de contremaîtres de la Compagnie Nouvelle des Sucreries Réunies (C.N.S.R.) (IA80010519) Hauts-de-France, Somme, Eppeville, 2-8 allée des Villas

Auteur(s) du dossier : Bertrand Fournier

Copyright(s) : (c) Région Hauts-de-France - Inventaire général



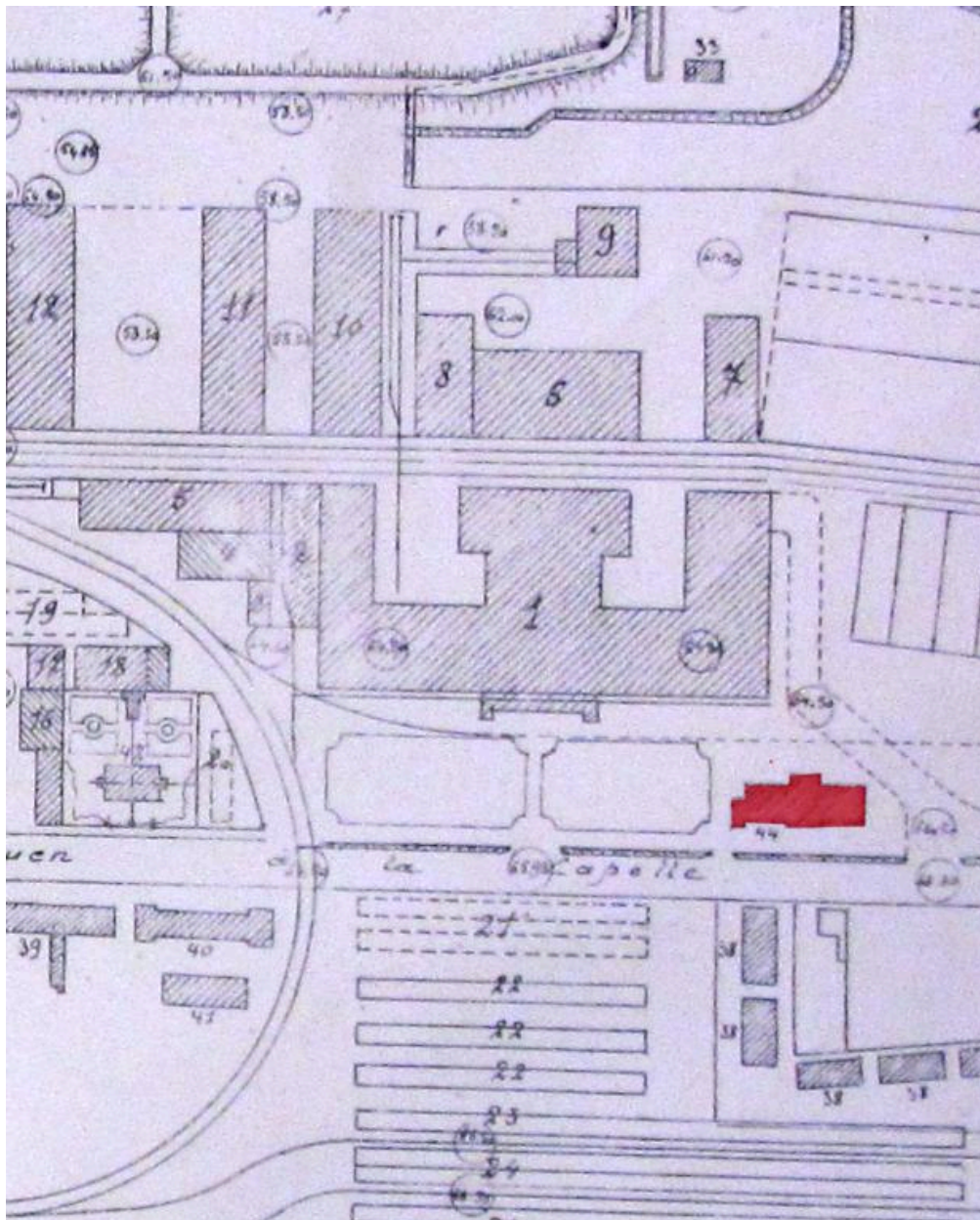
Projet de construction de bureaux pour la sucrerie, Georges Lisch, 1920 (AD Somme ; 49 Fi 5).

IVR22\_20158006161NUCA

Auteur de l'illustration : Fournier Bertrand (reproduction)

(c) Région Hauts-de-France - Inventaire général ; (c) Département de la Somme  
reproduction soumise à autorisation du titulaire des droits d'exploitation





Extrait du plan masse général de l'usine [avec indication des bureaux en rouge], Georges Lisch, 7 juin 1921 (AD Somme ; 49 Fi 2).

IVR22\_20158006132NUCA

Auteur de l'illustration : Fournier Bertrand (reproduction)

(c) Région Hauts-de-France - Inventaire général ; (c) Département de la Somme  
reproduction soumise à autorisation du titulaire des droits d'exploitation



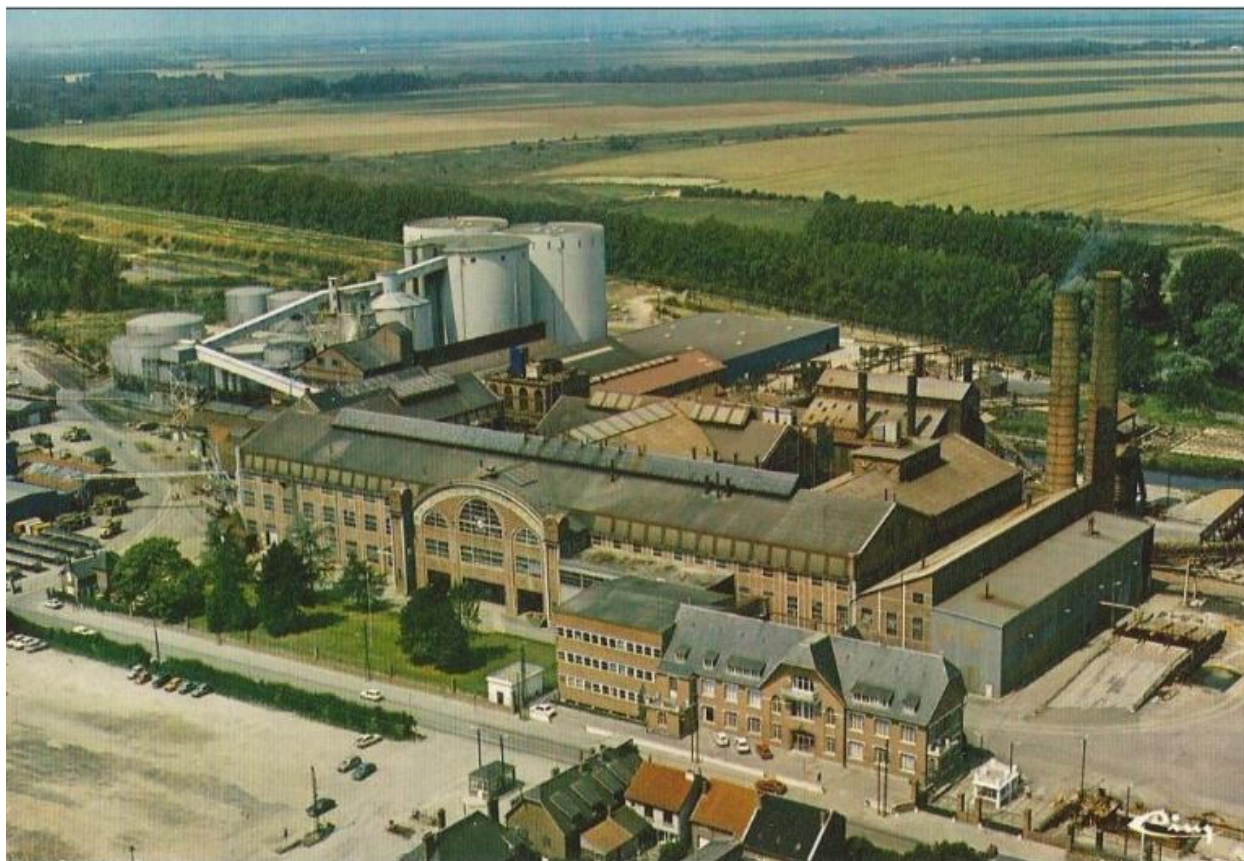
Les bureaux de la sucrerie, 1921 (AD Somme ; 49 Fi 26).

IVR22\_20158006172NUCA

Auteur de l'illustration : Fournier Bertrand (reproduction)

(c) Région Hauts-de-France - Inventaire général ; (c) Département de la Somme  
reproduction soumise à autorisation du titulaire des droits d'exploitation





Vue aérienne de la sucrerie et des bureaux, carte postale, vers 1970 (coll. part.).

IVR22\_20158005950NUCA

Auteur de l'illustration : Fournier Bertrand (reproduction)

(c) Région Hauts-de-France - Inventaire général

reproduction soumise à autorisation du titulaire des droits d'exploitation





Vue d'ensemble de la façade sur rue des bureaux de la sucrerie.

IVR22\_20068000128XA

Auteur de l'illustration : Thierry Lefébure

(c) Région Hauts-de-France - Inventaire général

reproduction soumise à autorisation du titulaire des droits d'exploitation



Les bureaux, façade sur rue, vue de face.

IVR22\_20158006185NUCA

Auteur de l'illustration : Bertrand Fournier

(c) Région Hauts-de-France - Inventaire général

reproduction soumise à autorisation du titulaire des droits d'exploitation