

Hauts-de-France, Nord
Radinghem-en-Weppes

Casemate à mitrailleuse 174

Références du dossier

Numéro de dossier : IA59004949

Date de l'enquête initiale : 2012

Date(s) de rédaction : 2014

Cadre de l'étude : enquête thématique régionale Les ouvrages fortifiés de la Première Guerre mondiale

Degré d'étude : étudié

Désignation

Dénomination : casemate

Précision sur la dénomination : casemate à mitrailleuse

Appellation : 174, blockhaus

Compléments de localisation

Milieu d'implantation :

Références cadastrales : 2014, 0B, 157

Historique

Ce poste de surveillance a été construit le long de la deuxième ligne de la première position allemande, probablement vers 1917

Période(s) principale(s) : 1er quart 20e siècle

Description

Cette casemate, assez endommagée et à demi-enterrée, est de taille relativement modeste (5m sur 5). L'édifice comprend deux niveaux : un poste de surveillance (voire une position de mitrailleuse), aménagé sur le couvrement, ainsi qu'une petite salle comportant, au nord, une ouverture de tir flanquant le chemin Bacquart.

Éléments descriptifs

Matériau(x) du gros-oeuvre, mise en oeuvre et revêtement : béton, béton armé

Matériau(x) de couverture : béton en couverture

Étage(s) ou vaisseau(x) : en rez-de-chaussée

Type(s) de couverture : terrasse

Typologies et état de conservation

État de conservation : désaffecté, mauvais état

Statut, intérêt et protection

Intérêt de l'œuvre : vestiges de guerre

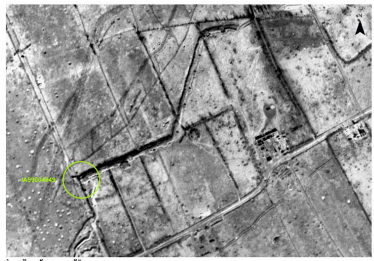
Statut de la propriété : propriété privée

Références documentaires

Documents figurés

- Photographie aérienne du 01/04/1918 (Imperial War Museum, Londres ; 33013).

Illustrations



Situation de l'édifice sur
une photographie aérienne
britannique du 01/04/1918
Phot. Jean-Marc Ramette
IVR32_20175900917NUCA



Situation de l'édifice sur une
photographie aérienne de 2014
Phot. Jean-Marc Ramette
IVR32_20175900918NUCA



Elévation sud
Phot. Jean-Marc Ramette
IVR31_20145905513NUCA



Elévation sud, accès à l'édifice
Phot. Jean-Marc Ramette
IVR31_20145905514NUCA



Vue de trois-quarts, vers le nord-est
Phot. Jean-Marc Ramette
IVR31_20145905516NUCA



vue de trois-quarts vers le sud-est.
Phot. Jean-Marc Ramette
IVR31_20145905515NUCA

Dossiers liés

Dossiers de synthèse :

Les ouvrages fortifiés de la première guerre mondiale : le Champ de bataille des Weppes - dossier de présentation (IA59005044)

Oeuvre(s) contenue(s) :

Auteur(s) du dossier : Jean-Marc Ramette

Copyright(s) : (c) Région Hauts-de-France - Inventaire général



Situation de l'édifice sur une photographie aérienne britannique du 01/04/1918

Référence du document reproduit :

- **Photographie aérienne du 01/04/1918** (Imperial War Museum, Londres ; 33013).

IVR32_20175900917NUCA

Auteur de l'illustration : Jean-Marc Ramette

(c) Imperial War Museum, London, United-Kingdom ; (c) Région Hauts-de-France - Inventaire général
reproduction soumise à l'autorisation du titulaire des droits d'exploitation



Situation de l'édifice sur une photographie aérienne de 2014

IVR32_20175900918NUCA

Auteur de l'illustration : Jean-Marc Ramette

(c) IGN ; (c) Région Hauts-de-France - Inventaire général
reproduction soumise à l'autorisation du titulaire des droits d'exploitation



Elévation sud

IVR31_20145905513NUCA

Auteur de l'illustration : Jean-Marc Ramette

(c) Région Hauts-de-France - Inventaire général

reproduction soumise à autorisation du titulaire des droits d'exploitation



Elévation sud, accès à l'édifice

IVR31_20145905514NUCA

Auteur de l'illustration : Jean-Marc Ramette

(c) Région Hauts-de-France - Inventaire général

reproduction soumise à autorisation du titulaire des droits d'exploitation



Vue de trois-quarts, vers le nord-est

IVR31_20145905516NUCA

Auteur de l'illustration : Jean-Marc Ramette

(c) Région Hauts-de-France - Inventaire général

reproduction soumise à autorisation du titulaire des droits d'exploitation



vue de trois-quarts vers le sud-est.

IVR31_20145905515NUCA

Auteur de l'illustration : Jean-Marc Ramette

(c) Région Hauts-de-France - Inventaire général

reproduction soumise à autorisation du titulaire des droits d'exploitation