

Hauts-de-France, Nord  
Marly  
avenue des Lilas

## Chapelle Saint-François-d'Assise

### Références du dossier

Numéro de dossier : IA59002635

Date de l'enquête initiale : 2005

Date(s) de rédaction : 2005

Cadre de l'étude : enquête thématique régionale églises paroissiales et chapelles du Nord-Pas-de-Calais 1945-2010

Degré d'étude : étudié

### Désignation

Dénomination : chapelle

Vocable : Saint-François-d'Assise

### Compléments de localisation

Milieu d'implantation : en ville

Références cadastrales : 2005, AN, 10

### Historique

La chapelle Saint-François-d'Assise est située dans une commune de la périphérie de Valenciennes qui a vu sa population quadrupler en quelques années. Dans la cité des Floralies, 420 logements sont construits par le CIL (Comité Interprofessionnel du Logement) de 1962 à 1971. Un centre culturel est construit par les architectes Gaston Leclercq et Maurice Salembier à la demande de l'association diocésaine de Cambrai pour remplacer un baraquement-chapelle Fillod élevé par des bénévoles et ouvert en 1964. La réception définitive de la chapelle n'a jamais été effectuée en raison de malfaçons au niveau de la couverture et de la charpente.

Période(s) principale(s) : 3e quart 20e siècle

Dates : 1972 (daté par source)

Auteur(s) de l'oeuvre : Gaston Leclercq (architecte, attribution par source), Maurice Salembier (architecte, attribution par source)

### Description

L'édifice en brique s'inscrit dans un plan en croix latine. Quatre salles entourent le sanctuaire, dominant l'ensemble en hauteur, dont elles sont séparées par des cloisons mobiles. L'édifice comprend en outre un bureau, une sacristie et une chaufferie.

### Éléments descriptifs

Matériau(x) du gros-oeuvre, mise en oeuvre et revêtement : brique

Matériau(x) de couverture : tuile

Plan : plan allongé

Étage(s) ou vaisseau(x) : 1 vaisseau

Type(s) de couverture : terrasse ; toit à longs pans

### Statut, intérêt et protection

Statut de la propriété : propriété d'une association diocésaine

## Illustrations



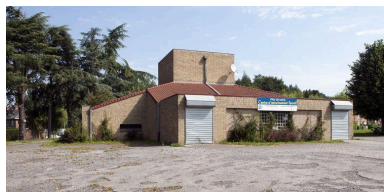
Élévation nord.  
Phot. Pierre Thibaut  
IVR31\_20155900716NUCA



Élévation nord est.  
Phot. Pierre Thibaut  
IVR31\_20155900717NUCA



Élévation sud est.  
Phot. Pierre Thibaut  
IVR31\_20155900718NUCA



Élévation sud.  
Phot. Pierre Thibaut  
IVR31\_20155900719NUCA



Élévation sud ouest.  
Phot. Pierre Thibaut  
IVR31\_20155900720NUCA

## Dossiers liés

### Dossiers de synthèse :

Présentation des églises paroissiales et chapelles du Nord-Pas de Calais 1945-2010 (IA59005038)

### Oeuvre(s) contenue(s) :

Auteur(s) du dossier : Céline Frémaux

Copyright(s) : (c) Région Hauts-de-France - Inventaire général



Élévation nord.

IVR31\_20155900716NUCA

Auteur de l'illustration : Pierre Thibaut

Date de prise de vue : 2015

(c) Région Hauts-de-France - Inventaire général

reproduction soumise à autorisation du titulaire des droits d'exploitation



Élévation nord est.

IVR31\_20155900717NUCA

Auteur de l'illustration : Pierre Thibaut

Date de prise de vue : 2015

(c) Région Hauts-de-France - Inventaire général

reproduction soumise à autorisation du titulaire des droits d'exploitation





Élévation sud est.

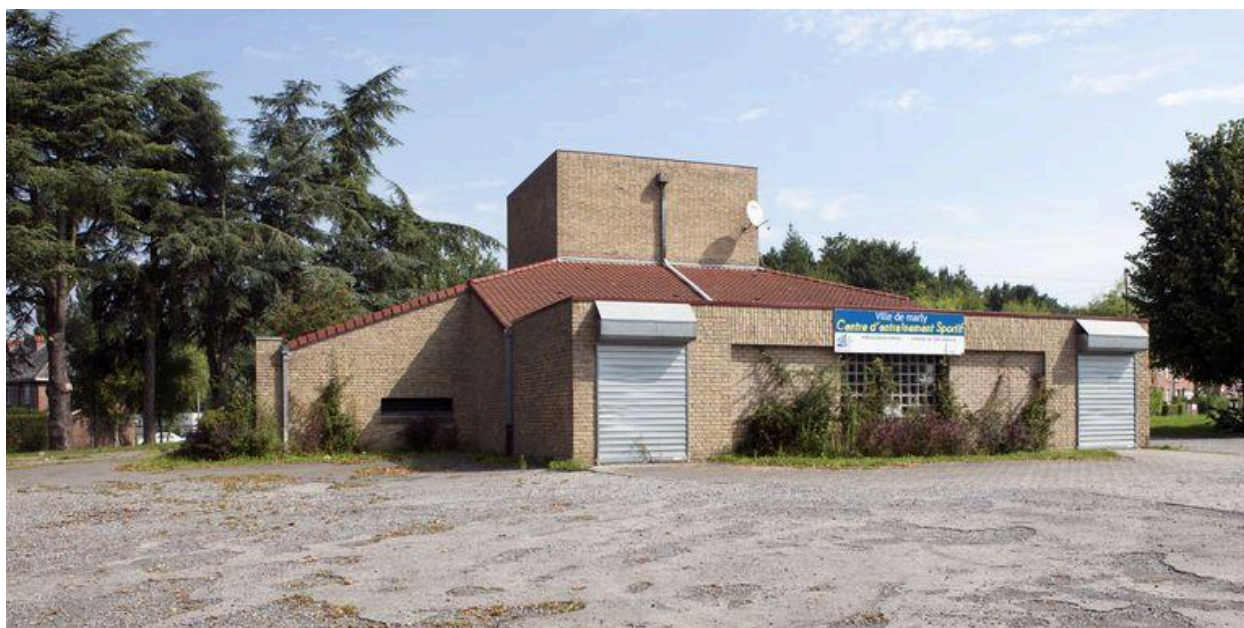
IVR31\_20155900718NUCA

Auteur de l'illustration : Pierre Thibaut

Date de prise de vue : 2015

(c) Région Hauts-de-France - Inventaire général

reproduction soumise à autorisation du titulaire des droits d'exploitation



Élévation sud.

IVR31\_20155900719NUCA

Auteur de l'illustration : Pierre Thibaut

Date de prise de vue : 2015

(c) Région Hauts-de-France - Inventaire général

reproduction soumise à autorisation du titulaire des droits d'exploitation



Élévation sud ouest.

IVR31\_20155900720NUCA

Auteur de l'illustration : Pierre Thibaut

Date de prise de vue : 2015

(c) Région Hauts-de-France - Inventaire général

reproduction soumise à autorisation du titulaire des droits d'exploitation