

Hauts-de-France, Pas-de-Calais
Berck
quartier de Lhomel Berck-Plage
rue du Maréchal-Juin, ancienne rue Aristide-Danvin

Ancien hôpital marin, dit villa ou chalet Saint-Hilaire (détruit)

Références du dossier

Numéro de dossier : IA62001360

Date de l'enquête initiale : 2014

Date(s) de rédaction : 2015

Cadre de l'étude : enquête thématique régionale patrimoine hospitalier du Nord - Pas-de-Calais, patrimoine hospitalier , patrimoine de la villégiature

Degré d'étude : étudié

Désignation

Appellation : villa Saint-Hilaire, chalet Saint-Hilaire

Compléments de localisation

Milieu d'implantation : en écart

Références cadastrales :

Historique

L'on ne sait si cet établissement dont la construction semble remonter à la fin du 19^e siècle ou au tout début du 20^e siècle, était au départ une simple pension de famille qui aurait été par la suite convertie en maison de santé, ou s'il avait été conçu avec pareille vocation dès l'origine : son existence était en tous cas déjà attestée en 1907 et sa fonction sanitaire bien documentée à partir de 1912 où l'établissement était désigné sous l'intitulé de villa Saint-Hilaire. La villa Saint-Hilaire était située à 300 mètres de la plage, au 32 bis de la rue Aristide-Danvin. Elle recevait jeunes filles et enfants des deux sexes contre paiement d'une pension. Après la Première Guerre mondiale, l'édifice se vit dotée de galeries de cure en béton armé pour « héliothérapie et rayons ultra-violets » exécutées par l'entreprise Veniel-Gailloux de Berck, selon la technique de l'entreprise Demay Frères (Reims), ainsi que d'un ascenseur pour les malades à mobilité réduite. Ces galeries furent établies sur l'arrière de la villa qui était tourné face à la mer. Dans le même temps, l'établissement se vit agrandi d'un bâtiment annexe pour y accueillir des familles en villégiature. En 1934, il était crédité d'une capacité d'accueil de 75 lits selon le Comité national de défense contre la tuberculose et recevait uniquement des femmes, des jeunes filles et des enfants des deux sexes, mais les garçons seulement en deçà de 13 ans.

Durant les années de l'Occupation, l'édifice fut rasé par l'armée allemande comme presque toutes les constructions sises sur le quartier de Lhomel. Par la suite, même si sur le même emplacement fut construit une maison ou un immeuble au lendemain de la Seconde Guerre mondiale, l'institution ne put jamais renaître d'un point de vue institutionnel. Par ailleurs la rue Aristide-Danvin le long de laquelle l'édifice se trouvait, fut rebaptisée rue du Maréchal-Juin.

L'édifice primitif de la villa de Saint-Hilaire était bâti en brique, les galeries de cure ajoutées par la suite sur l'arrière de la villa étaient construites en béton armé.

Période(s) principale(s) : limite 19^e siècle 20^e siècle

Description

Éléments descriptifs

Typologies et état de conservation

État de conservation : détruit

Références documentaires

Documents figurés

- **Etablissement Saint-Hilaire. 32bis rue Aristide-Danvin. Berck-Plage (P. de C.). Enfants, jeunes filles et familles.** Carte postale, début 20e siècle (coll. part.)
- **2. Châlet Saint-Hilaire à Berck-Plage (P. de C.). Dortoirs et ascenseurs.** Carte postale, début 20e siècle (coll. part.).
- **3. Châlet Saint-Hilaire à Berck-Plage (P. de C.). Galerie pour la cure de soleil exécutée en ciment armé DEMAY frères.** Carte postale, début 20e siècle (coll. part.).
- **4. Châlet Saint-Hilaire à Berck-Plage (P. de C.). Galerie pour la cure de soleil exécutée en ciment armé DEMAY frères.** Carte postale, début 20e siècle (coll. part.).

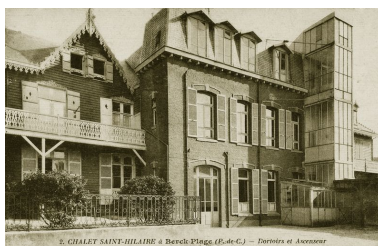
Illustrations



Façade antérieure donnant sur la rue, vue prise en enfilade. Carte postale, début 20e siècle (coll. part.)

Phot. Bouvet Hubert

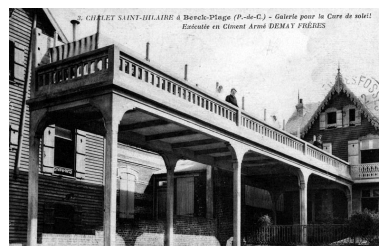
IVR31_20146202257NUC



Façade postérieure donnant sur le jardin. Carte postale, début 20e siècle (coll. part.)

Phot. Bouvet Hubert

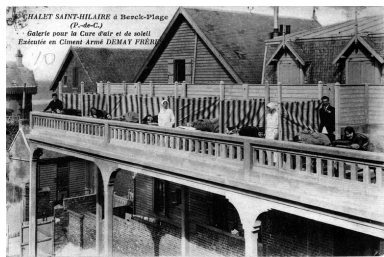
IVR31_20146202258NUC



Élévation postérieure, galerie de cure en béton armé ajoutée sur le jardin de la villa, vue de trois-quarts gauche prise en contre-plongée. Carte postale, début 20e siècle (coll. part.)

Phot. Thibaut Pierre (reproduction)

IVR31_20066200380NUC



Elévation postérieure, galerie de cure en béton armé ajoutée sur le jardin de la villa, vue en enfilade prise du 1er étage. Carte postale, début 20e siècle (coll. part.)
Phot. Thibaut Pierre (reproduction)
IVR31_20066200381NUC

Dossiers liés

Dossiers de synthèse :

Hôpitaux marins de Berck [refdoc] (IA62002963)

Oeuvre(s) contenue(s) :

Oeuvre(s) en rapport :

Lotissement concerté, quartier dit Quartier Lhomel (IA62001804) Nord-Pas-de-Calais, Pas-de-Calais, Berck

Auteur(s) du dossier : Pierre-Louis Laget

Copyright(s) : (c) Région Hauts-de-France - Inventaire général



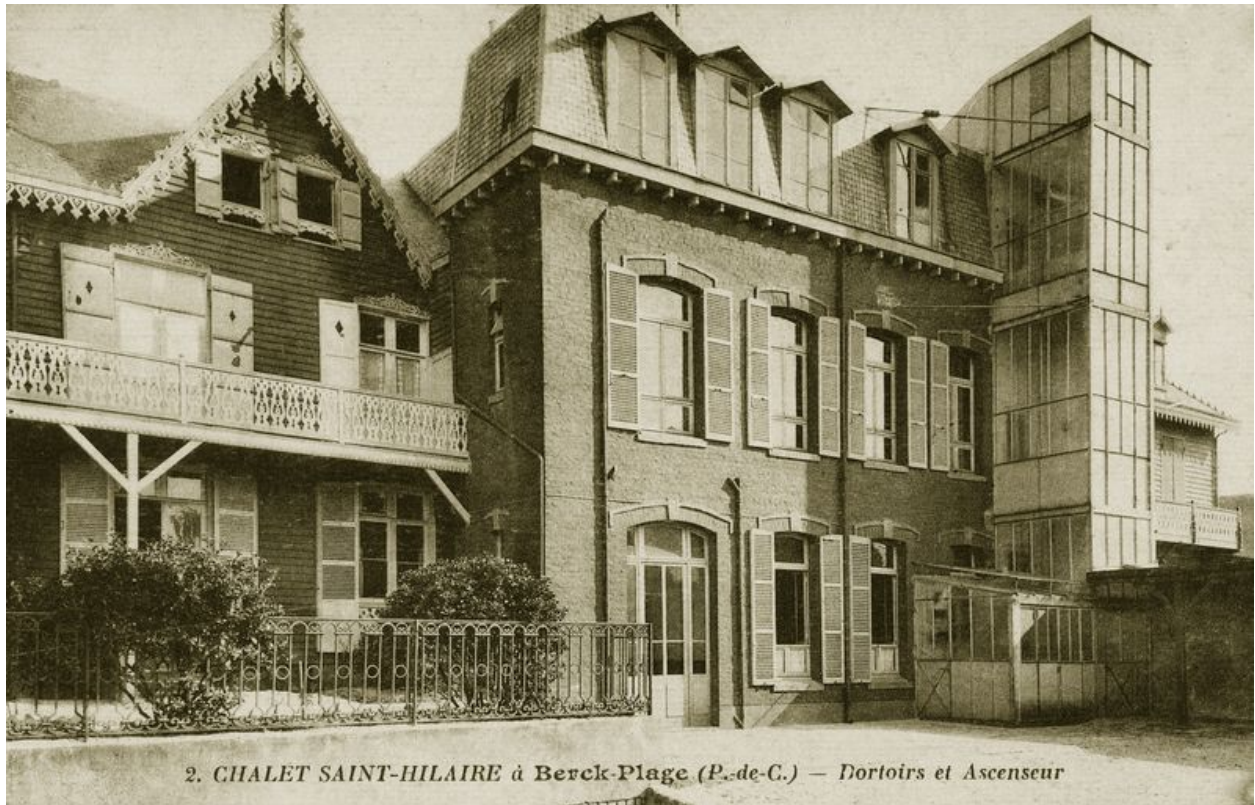
Façade antérieure donnant sur la rue, vue prise en enfilade. Carte postale, début 20e siècle (coll. part.)

IVR31_20146202257NUC

Auteur de l'illustration : Bouvet Hubert

(c) Région Hauts-de-France - Inventaire général

reproduction soumise à autorisation du titulaire des droits d'exploitation



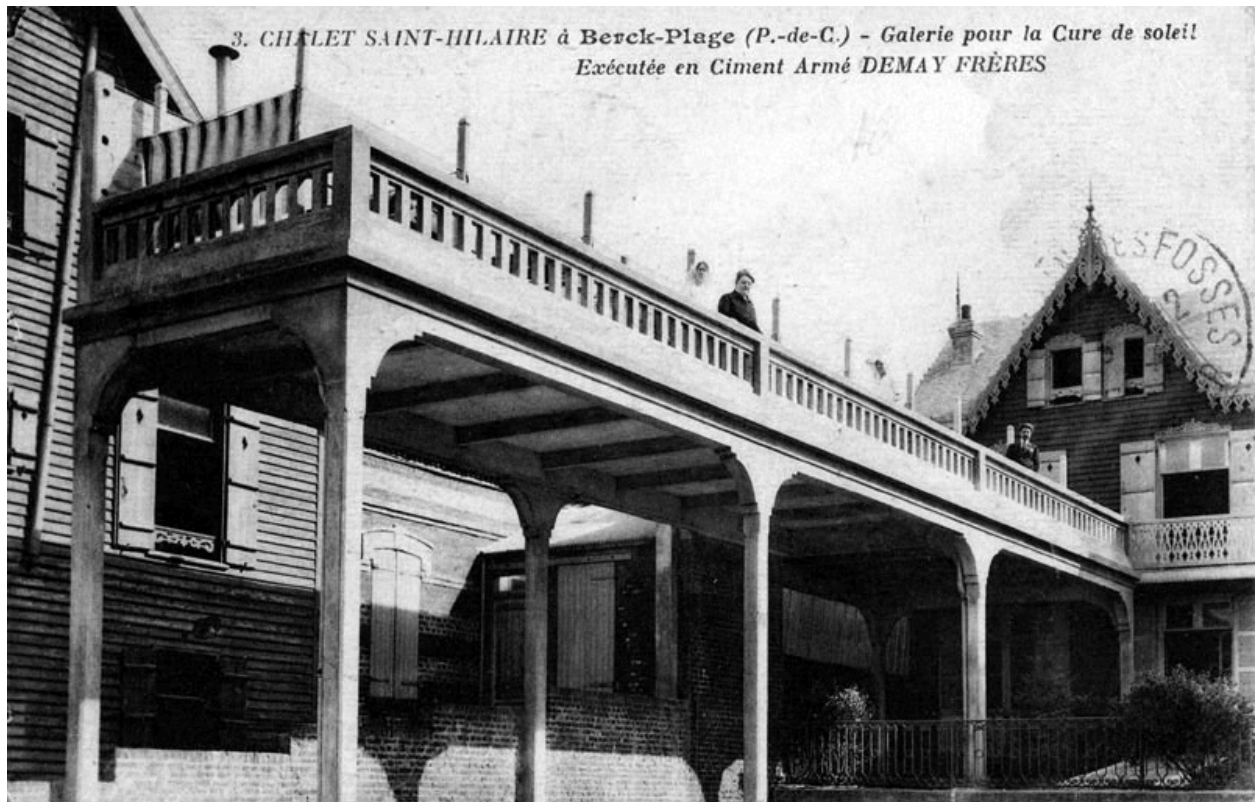
Façade postérieure donnant sur le jardin. Carte postale, début 20e siècle (coll. part.)

IVR31_20146202258NUC

Auteur de l'illustration : Bouvet Hubert

(c) Région Hauts-de-France - Inventaire général

reproduction soumise à autorisation du titulaire des droits d'exploitation



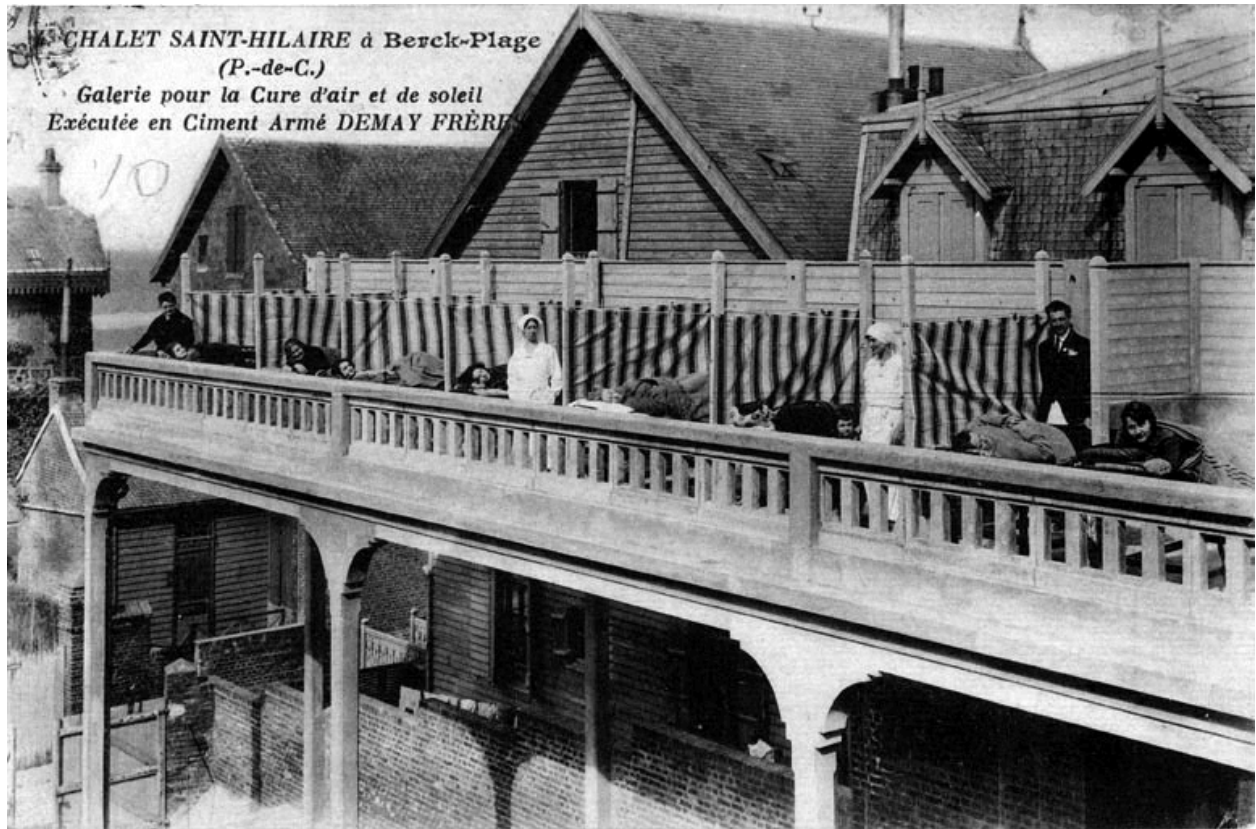
Elévation postérieure, galerie de cure en béton armé ajoutée sur le jardin de la villa, vue de trois-quarts gauche prise en contre-plongée. Carte postale, début 20e siècle (coll. part.)

IVR31_20066200380NUC

Auteur de l'illustration : Thibaut Pierre (reproduction)

(c) Région Hauts-de-France - Inventaire général

reproduction soumise à autorisation du titulaire des droits d'exploitation



Élévation postérieure, galerie de cure en béton armé ajoutée sur le jardin de la villa, vue en enfilade prise du 1er étage.
Carte postale, début 20e siècle (coll. part.)

IVR31_20066200381NUC

Auteur de l'illustration : Thibaut Pierre (reproduction)

(c) Région Hauts-de-France - Inventaire général

reproduction soumise à autorisation du titulaire des droits d'exploitation