

Hauts-de-France, Nord  
Illies

## Casemate à mitrailleuse 110

### Références du dossier

Numéro de dossier : IA59004903

Date de l'enquête initiale : 2012

Date(s) de rédaction : 2014

Cadre de l'étude : enquête thématique régionale Les ouvrages fortifiés de la Première Guerre mondiale

Degré d'étude : étudié

### Désignation

Dénomination : casemate

Précision sur la dénomination : casemate à mitrailleuse

Appellation : 110, blockhaus

### Compléments de localisation

Milieu d'implantation :

Références cadastrales : 2014, 0A, 561

### Historique

Cette casemate à mitrailleuse, érigée vers 1916, est positionnée sur la seconde position de l'armée allemande.

Période(s) principale(s) : 1er quart 20e siècle

### Description

Ses dimensions extérieures sont de 7,5 m. sur 5,5 m. Construite sur une tranchée en zigzag, elle a la particularité d'avoir un plan dissymétrique contrairement aux autres abris à mitrailleuse de seconde position. Ici, une salle unique est desservie par deux entrées : une entrée latérale, au nord, ainsi qu'une entrée en façade à l'ouest. La salle et les deux entrées sont chacune couverte par un créneau de fusillade. Une cheminée carrée dans le couverture atteste d'un périscopes. Par ailleurs, l'abri est doté d'un [observatoire cuirassé pentagonal standard](#) (IM59003938) noyé dans le béton du couverture et accessible depuis l'entrée en chicane nord. On retrouve la banquette de tir sur l'arrière et la profonde cuve à mitrailleuse sur le couverture en terrasse.

### Éléments descriptifs

Matériau(x) du gros-oeuvre, mise en oeuvre et revêtement : béton, béton armé

Matériau(x) de couverture : béton en couverture

Étage(s) ou vaisseau(x) : en rez-de-chaussée

Type(s) de couverture : terrasse

### Typologies et état de conservation

Typologies : observatoire cuirassé ; banquette de tir ; cuve à mitrailleuse ; cheminée à périscopes ; entrée en chicane

État de conservation : désaffecté

### Dimensions

Précision dimensions :

Cet édifice se démarque des autres casemates à mitrailleuse situées à Illies par son unique salle ainsi que par son poste d'observation cuirassé accessible depuis l'un des couloirs d'accès.

## Statut, intérêt et protection

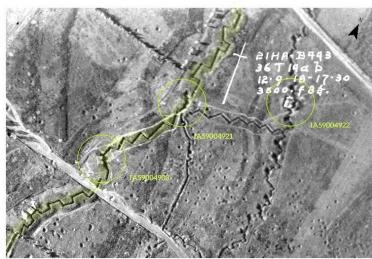
Intérêt de l'œuvre : vestiges de guerre  
Statut de la propriété : propriété privée

## Références documentaires

### Documents figurés

- Photographie aérienne du 12/09/1918 (Imperial War Museum, Londres ; 33138).

## Illustrations



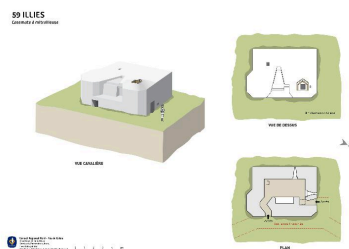
Position de l'édifice (cercle du bas) sur une photographie britannique du 12/09/1918. En jaune la première ligne de la seconde position de l'armée allemande.  
Phot. Jean-Marc Ramette  
IVR32\_20175900729NUCA



Position de l'édifice (cercle du bas) sur une photographie 1969 (IGN, Geoportail).  
Phot. Jean-Marc Ramette  
IVR32\_20175900731NUCA



Position de l'édifice (cercle du bas) sur une photographie de 2009  
Phot. Jean-Marc Ramette  
IVR32\_20175900730NUCA



Plan et vue cavalière d'après des relevés de terrain  
Dess. Eddy Stein  
IVR31\_20155908089NUD



Vue générale vers le nord-ouest  
Phot. Pierre Thibaut  
IVR31\_20155901438NUCA



Élévation antérieure, vers l'ouest  
Phot. Pierre Thibaut  
IVR31\_20155901440NUCA



Elévation antérieure, vers l'ouest  
Phot. Pierre Thibaut  
IVR31\_20155901439NUCA



Elévation antérieure.  
Entrée et banquette de tir  
Phot. Pierre Thibaut  
IVR32\_20165901471NUCA



Elévation antérieure, vers le sud  
Phot. Pierre Thibaut  
IVR31\_20155901442NUCA



Vue de 3/4, vers le sud  
Phot. Pierre Thibaut  
IVR31\_20155901441NUCA



Vue latérale nord. Entrée surmontée  
d'ub poste d'observation cuirassé.  
Phot. Pierre Thibaut  
IVR32\_20165901472NUCA



Détail de l'entrée nord. A sa  
droite un créneau de fusillade  
Phot. Jean-Marc Ramette  
IVR32\_20165901478NUCA



Elévation postérieure, vers le nord-est  
Phot. Jean-Marc Ramette  
IVR32\_20165901473NUCA



Vue de trois-quarts  
arrière, vers le nord  
Phot. Jean-Marc Ramette  
IVR32\_20165901474NUCA

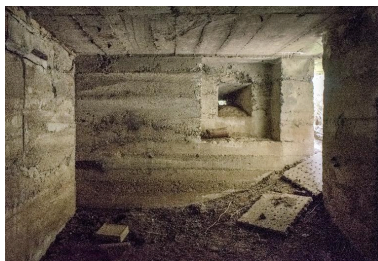


Poste d'observation cuirassé  
privé de son couvremnt  
Phot. Jean-Marc Ramette  
IVR32\_20165901475NUCA

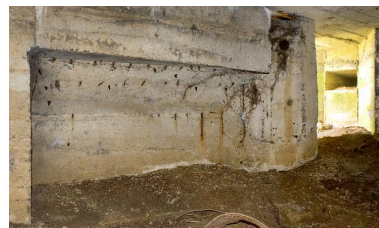




Vue intérieure de la chicane  
de l'entrée antérieure avec  
son créneau de fusillade  
Phot. Jean-Marc Ramette  
IVR32\_20165901479NUCA



Vue intérieure de l'entrée latérale  
nord avec son créneau de fusillade  
Phot. Jean-Marc Ramette  
IVR32\_20165901476NUCA



Vue intérieur de l'unique  
pièce, vers l'entrée antérieure  
Phot. Jean-Marc Ramette  
IVR32\_20165901477NUCA

## Dossiers liés

### Dossiers de synthèse :

Les ouvrages fortifiés de la première guerre mondiale : le Champ de bataille des Weppes - dossier de présentation (IA59005044)

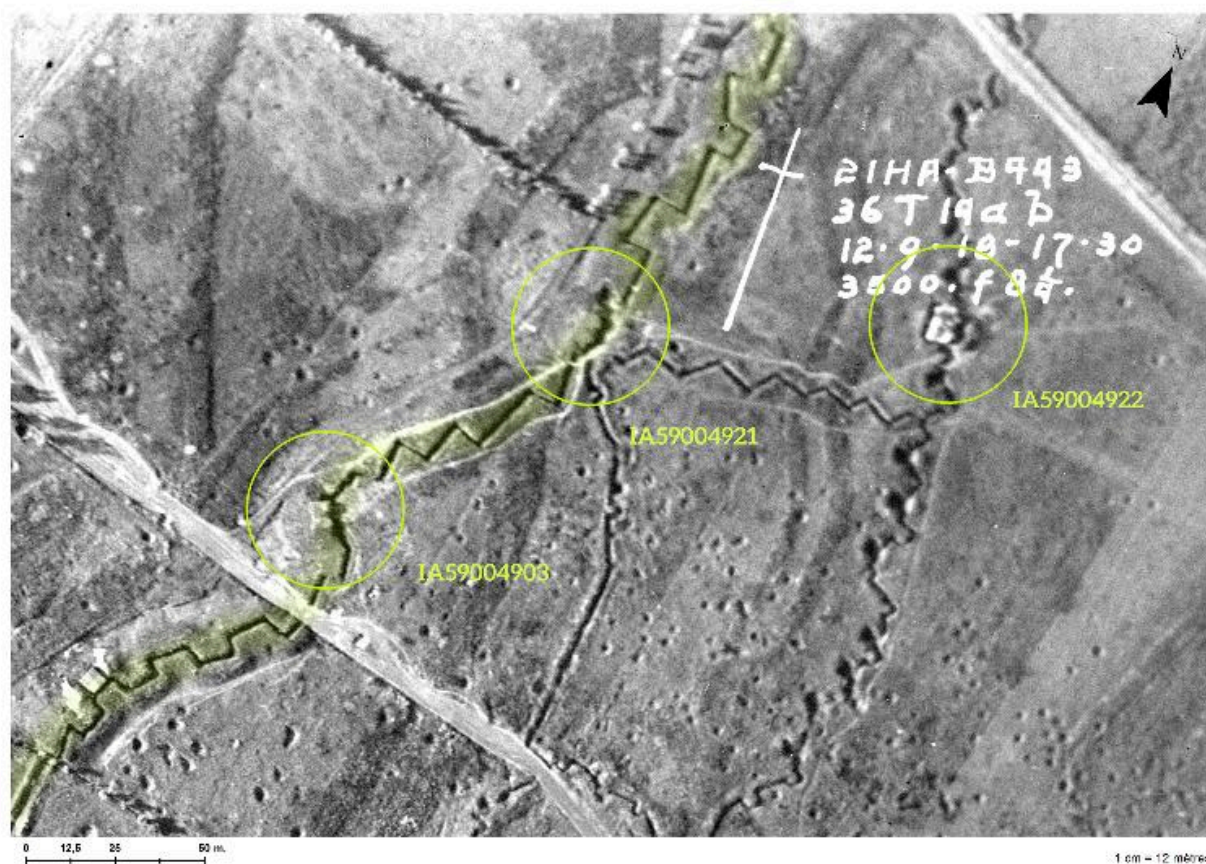
### Oeuvre(s) contenue(s) :

### Oeuvre(s) en rapport :

Observatoire cuirassé pentagonal (IA59003938) Nord-Pas-de-Calais, Nord, Illies

Auteur(s) du dossier : Jean-Marc Ramette

Copyright(s) : (c) Région Hauts-de-France - Inventaire général



Position de l'édifice (cercle du bas) sur une photographie britannique du 12/09/1918. En jaune la première ligne de la seconde position de l'armée allemande.

Référence du document reproduit :

- **Photographie aérienne du 12/09/1918** (Imperial War Museum, Londres ; 33138).

IVR32\_20175900729NUCA

Auteur de l'illustration : Jean-Marc Ramette

(c) Imperial War Museum, London, United-Kingdom ; (c) Région Hauts-de-France - Inventaire général  
reproduction soumise à autorisation du titulaire des droits d'exploitation



Position de l'édifice (cercle du bas) sur une photographie 1969 (IGN, Geoportail).

IVR32\_20175900731NUCA

Auteur de l'illustration : Jean-Marc Ramette

(c) Région Hauts-de-France - Inventaire général ; (c) IGN  
reproduction soumise à autorisation du titulaire des droits d'exploitation





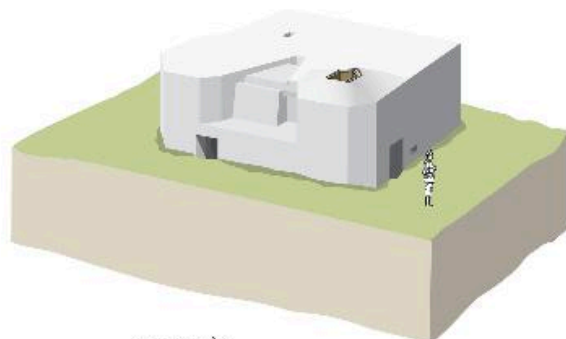
Position de l'édifice (cercle du bas) sur une photographie de 2009

IVR32\_20175900730NUCA

Auteur de l'illustration : Jean-Marc Ramette

(c) Région Hauts-de-France - Inventaire général ; (c) IGN  
reproduction soumise à autorisation du titulaire des droits d'exploitation

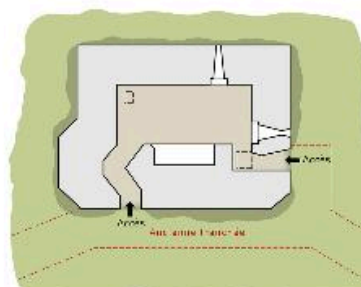
**59 ILLIES**  
Casemate à mitrailleuse



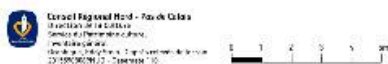
VUE CAVALIÈRE



VUE DE DESSUS



PLAN



Plan et vue cavalière d'après des relevés de terrain

IVR31\_20155908089NUD

Auteur de l'illustration : Eddy Stein

(c) Région Hauts-de-France - Inventaire général

reproduction soumise à autorisation du titulaire des droits d'exploitation





Vue générale vers le nord-ouest

IVR31\_20155901438NUCA

Auteur de l'illustration : Pierre Thibaut

(c) Région Hauts-de-France - Inventaire général

reproduction soumise à autorisation du titulaire des droits d'exploitation



Elévation antérieure, vers l'ouest

IVR31\_20155901440NUCA

Auteur de l'illustration : Pierre Thibaut

(c) Région Hauts-de-France - Inventaire général

reproduction soumise à autorisation du titulaire des droits d'exploitation





Elévation antérieure, vers l'ouest

IVR31\_20155901439NUCA

Auteur de l'illustration : Pierre Thibaut

(c) Région Hauts-de-France - Inventaire général

reproduction soumise à autorisation du titulaire des droits d'exploitation





Elévation antérieure. Entrée et banquette de tir

IVR32\_20165901471NUCA

Auteur de l'illustration : Pierre Thibaut

(c) Région Hauts-de-France - Inventaire général

reproduction soumise à autorisation du titulaire des droits d'exploitation



Elévation antérieure, vers le sud

IVR31\_20155901442NUCA

Auteur de l'illustration : Pierre Thibaut

(c) Région Hauts-de-France - Inventaire général

reproduction soumise à autorisation du titulaire des droits d'exploitation





Vue de 3/a, vers le sud

IVR31\_20155901441NUCA

Auteur de l'illustration : Pierre Thibaut

(c) Région Hauts-de-France - Inventaire général

reproduction soumise à autorisation du titulaire des droits d'exploitation





Vue latérale nord. Entrée surmontée d'ub poste d'observation cuirassé.

IVR32\_20165901472NUCA

Auteur de l'illustration : Pierre Thibaut

(c) Région Hauts-de-France - Inventaire général

reproduction soumise à autorisation du titulaire des droits d'exploitation



Détail de l'entrée nord. A sa droite un créneau de fusillade

IVR32\_20165901478NUCA

Auteur de l'illustration : Jean-Marc Ramette

(c) Région Hauts-de-France - Inventaire général

reproduction soumise à autorisation du titulaire des droits d'exploitation





Elévation postérieure, vers le nord-est

IVR32\_20165901473NUCA

Auteur de l'illustration : Jean-Marc Ramette

(c) Région Hauts-de-France - Inventaire général

reproduction soumise à autorisation du titulaire des droits d'exploitation





Vue de trois-quarts arrière, vers le nord

IVR32\_20165901474NUCA

Auteur de l'illustration : Jean-Marc Ramette

(c) Région Hauts-de-France - Inventaire général

reproduction soumise à autorisation du titulaire des droits d'exploitation



Poste d'observation cuirassé privé de son couverture

IVR32\_20165901475NUCA

Auteur de l'illustration : Jean-Marc Ramette

(c) Région Hauts-de-France - Inventaire général

reproduction soumise à autorisation du titulaire des droits d'exploitation





Vue intérieure de la chicane de l'entrée antérieure avec son créneau de fusillade

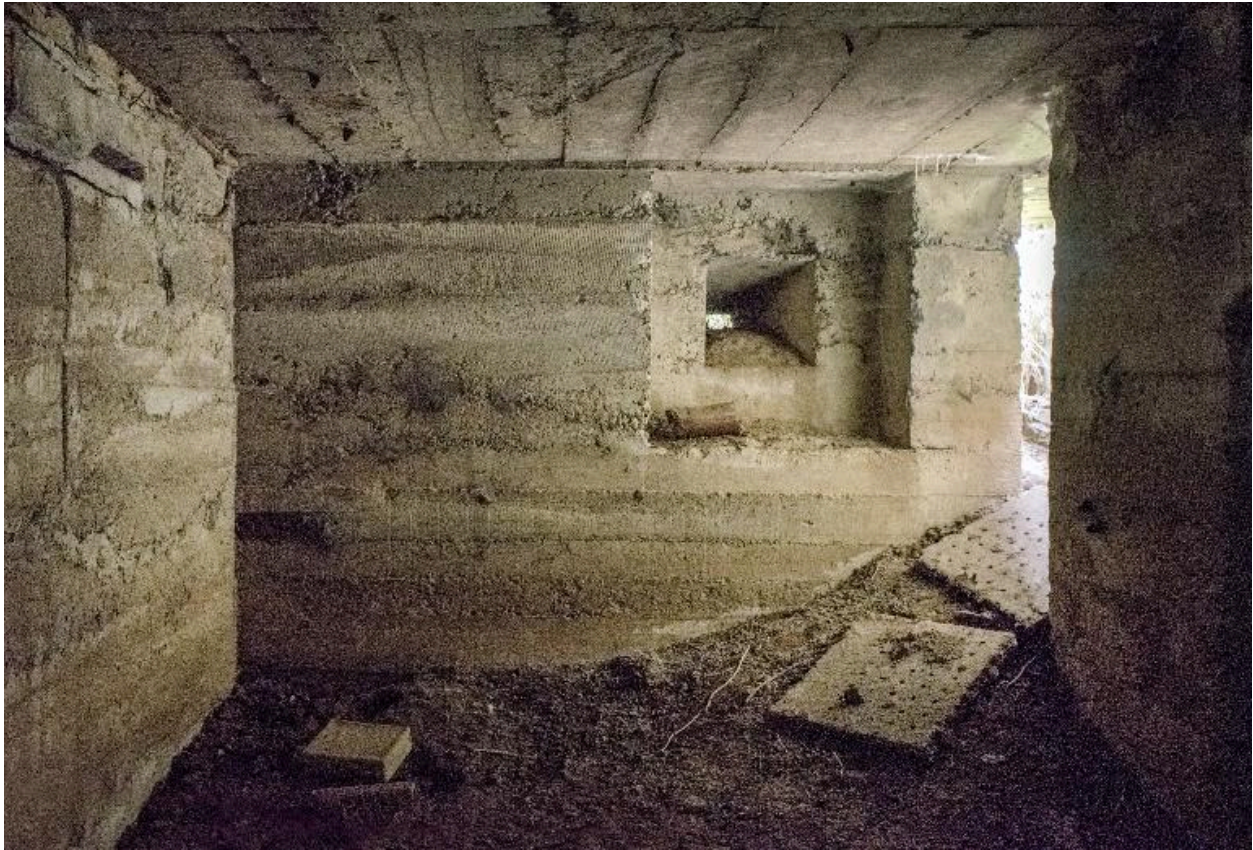
IVR32\_20165901479NUCA

Auteur de l'illustration : Jean-Marc Ramette

(c) Région Hauts-de-France - Inventaire général

reproduction soumise à autorisation du titulaire des droits d'exploitation





Vue intérieure de l'entrée latérale nord avec son créneau de fusillade

IVR32\_20165901476NUCA

Auteur de l'illustration : Jean-Marc Ramette

(c) Région Hauts-de-France - Inventaire général

reproduction soumise à autorisation du titulaire des droits d'exploitation



Vue intérieure de l'unique pièce, vers l'entrée antérieure

IVR32\_20165901477NUCA

Auteur de l'illustration : Jean-Marc Ramette

(c) Région Hauts-de-France - Inventaire général

reproduction soumise à autorisation du titulaire des droits d'exploitation