

Hauts-de-France, Somme  
Pernois  
Eglise paroissiale Saint-Martin, rue de l' Eglise

## Lambris de revêtement du chœur et du transept

### Références du dossier

Numéro de dossier : IM80001617  
Date de l'enquête initiale : 2009  
Date(s) de rédaction : 2009  
Cadre de l'étude : inventaire topographique Val-de-Nièvre, mobilier et objets religieux  
Degré d'étude : étudié  
Référence du dossier Monument Historique : PM80001029

### Désignation

Dénomination : lambris de revêtement  
Précision sur la dénomination : décor de chœur

### Compléments de localisation

Milieu d'implantation : en village  
Emplacement dans l'édifice : chœur, transept

### Historique

Le lambris participe au décor du chœur et du transept, aménagés après leur reconstruction au milieu du 18<sup>e</sup> siècle à l'initiative de monseigneur François-Louis-Gabriel d'Orléans de la Motte, évêque d'Amiens de 1734 à 1774. L'ensemble a été modifié et complété dans la première moitié du 19<sup>e</sup> siècle, dans les parties basses du lambris des bras du transept.

Période(s) principale(s) : 3<sup>e</sup> quart 18<sup>e</sup> siècle  
Période(s) secondaire(s) : 1<sup>ère</sup> moitié 19<sup>e</sup> siècle  
Personne(s) liée(s) à l'histoire de l'oeuvre : Louis-François-Gabriel d' Orléans de La Motte (commanditaire)  
Lieu d'exécution : Picardie, 80, Amiens

### Description

Le lambris pare l'ensemble de l'abside dont il épouse le plan semi-circulaire, et les parois est des deux bras du transept. Le lambris de hauteur de l'abside est formé de deux niveaux, dont un lambris d'appui formant soubassement. Six pilastres corinthiens à cannelures rudentées soutiennent la corniche à modillons qui souligne la naissance de la voûte en cul-de-four. Deux des pilastres entourent chacune des deux baies latérales, deux autres entourent le maître-autel et son retable. Entre deux paires de pilastres, de part et d'autre du retable, sont fixées deux consoles qui supportaient probablement les statues d'anges adorateurs. Un lambris de demi-revêtement parfaitement symétrique se déploie sur les deux parois des deux bras du transept. Il comprend trois niveaux : un niveau de soubassement formé de deux panneaux verticaux de part et d'autre de l'autel ; un niveau médian où deux panneaux horizontaux prolongent les panneaux du gradin d'autel ; enfin un niveau supérieur où deux panneaux, entourés de deux pilastres corinthiens à cannelures rudentées, flanquent le retable de l'autel.

### Éléments descriptifs

Catégorie(s) technique(s) : menuiserie, sculpture  
Éléments structurels, forme, fonctionnement : , rectangulaire vertical, juxtaposé, superposé ; pilastre, 14 ;

Matériaux : chêne (en plusieurs éléments) : taillé, grand cadre élégi, décor dans la masse, décor en relief

Mesures :

Dimensions du lambris de hauteur de l'abside : h = 530 ; l = 700. Dimensions du lambris de demi-revêtement de chacun des bras du transept : h = 485 ; l = 385.

## État de conservation

mauvais état

L'humidité a créé un jeu dans le lambris du transept, dont certains panneaux et certains éléments du cadre se sont désolidarisés de l'ensemble.

## Statut, intérêt et protection

Le lambris du chœur, le maître-autel, son tabernacle et son retable sont protégés.

Comme l'ensemble du décor du chœur et du transept auquel elle appartient, cette œuvre forme un élément de style rocaille de grande qualité.

Intérêt de l'œuvre : à signaler

Protections : classé au titre objet, 1980/07/08

Statut de la propriété : propriété de la commune

## Références documentaires

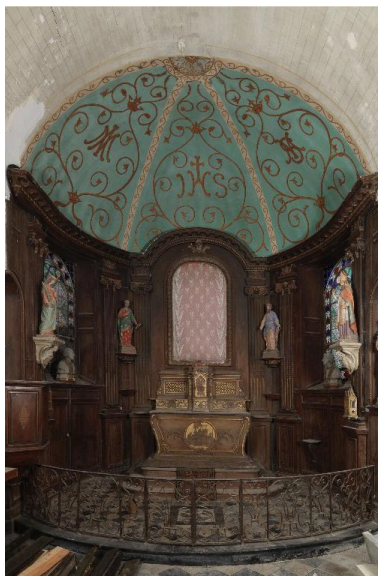
### Bibliographie

- INVENTAIRE GENERAL DU PATRIMOINE CULTUREL. Région PICARDIE. **Le Val de Nièvre, un territoire à l'épreuve de l'industrie**. Réd. Frédéric Fournis, Bertrand Fournier, et al. ; fotogr. Marie-Laure Monnehay-Vulliet, Thierry Lefébure. Lyon : Lieux Dits, 2013. (Images du patrimoine ; 278). p. 44

## Illustrations



Vue générale.  
Phot. Frédéric Fournis  
IVR22\_20098005341NUCA



Choeur.  
Phot. Marie-Laure Monnehay-Vulliet, Phot. Thierry Lefébure  
IVR22\_20128001308NUC2A



Bras nord du transept.  
Phot. Frédéric Fournis  
IVR22\_20098005355NUCA



Bras sud du transept.  
Phot. Frédéric Fournis  
IVR22\_20098005356NUCA

### Dossiers liés

**Oeuvre(s) contenue(s) :**

**Oeuvre(s) en rapport :**

Le mobilier de l'église Saint-Martin (IM80001608) Hauts-de-France, Somme, Pernois, Église paroissiale Saint-Martin, rue de l' Église

Auteur(s) du dossier : Frédéric Fournis

Copyright(s) : (c) Région Hauts-de-France - Inventaire général



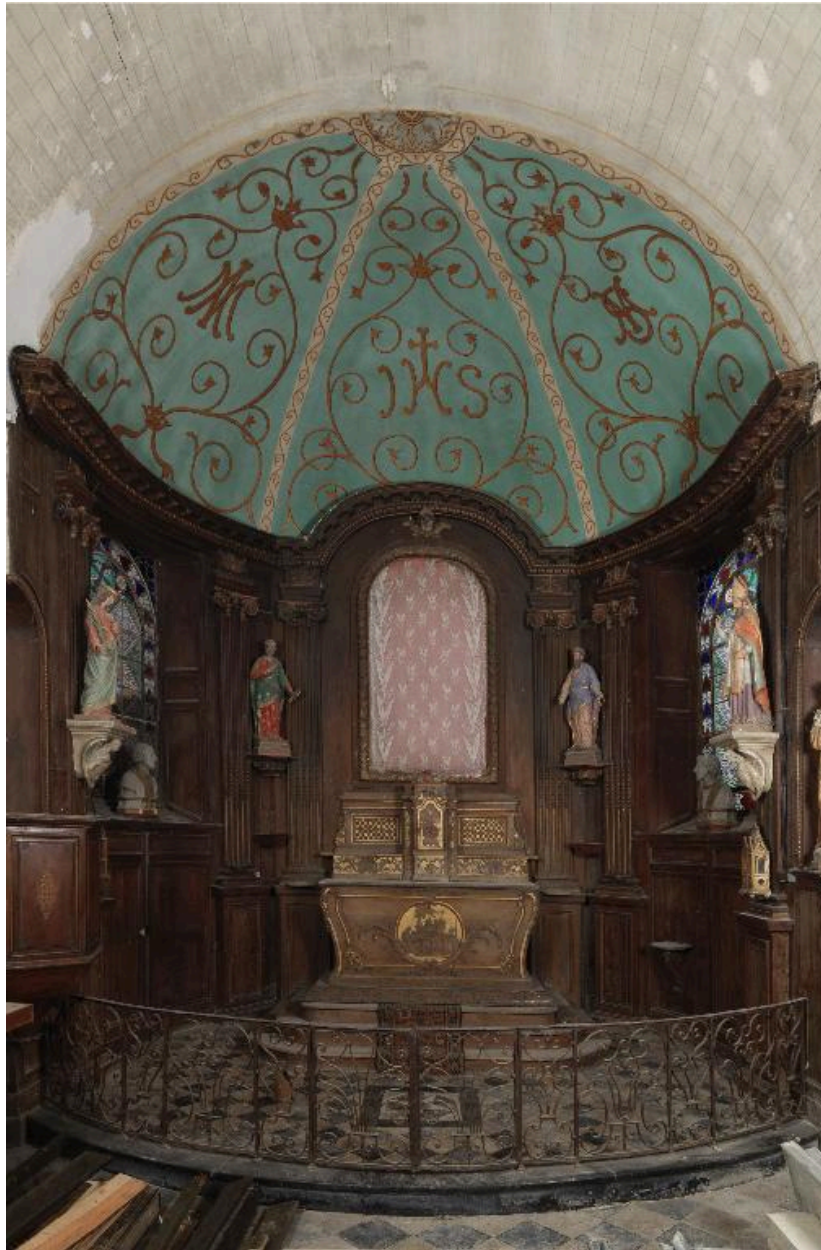
Vue générale.

IVR22\_20098005341NUCA

Auteur de l'illustration : Frédéric Fournis

(c) Région Hauts-de-France - Inventaire général

reproduction soumise à autorisation du titulaire des droits d'exploitation



Choeur.

IVR22\_20128001308NUC2A

Auteur de l'illustration : Marie-Laure Monnehay-Vulliet, Auteur de l'illustration : Thierry Lefébure  
(c) Région Hauts-de-France - Inventaire général  
reproduction soumise à autorisation du titulaire des droits d'exploitation



Bras nord du transept.

IVR22\_20098005355NUCA

Auteur de l'illustration : Frédéric Fournis

(c) Région Hauts-de-France - Inventaire général

reproduction soumise à autorisation du titulaire des droits d'exploitation



Bras sud du transept.

IVR22\_20098005356NUCA

Auteur de l'illustration : Frédéric Fournis

(c) Région Hauts-de-France - Inventaire général

reproduction soumise à autorisation du titulaire des droits d'exploitation