

Hauts-de-France, Aisne
Retheuil
Église paroissiale Saint-Aubin, rue de l'Église

Éléments de l'exposition du tabernacle du maître-autel : deux statuettes d'anges

Références du dossier

Numéro de dossier : IM02000664
Date de l'enquête initiale : 1992
Date(s) de rédaction : 1992
Cadre de l'étude : inventaire topographique canton de Villers-Cotterêts, mobilier et objets religieux
Degré d'étude : étudié
Référence du dossier Monument Historique : PM02002359

Désignation

Dénomination : exposition, statue
Précision sur la dénomination : statuette
Titres : anges

Compléments de localisation

Milieu d'implantation : en village
Emplacement dans l'édifice : sanctuaire

Historique

Ces deux anges sont les deux éléments subsistants d'une exposition du milieu du 18^e siècle, qui comportait en plus une couronne fermée. L'exposition, qui était à l'origine destinée à un ostensor, a abrité la croix d'autel au moins dès la fin du 19^e siècle. En témoignent, non seulement la photographie du chœur de l'église prise par Étienne Moreau-Nélaton en 1913, mais surtout la description du mobilier de l'édifice effectuée vers 1890-1895 par le desservant, qui n'hésite pas à condamner l'attitude "dansante" des deux anges qu'il juge insuffisamment respectueuse. La date de disparition de la couronne n'est pas connue. Les statuettes ont été restaurées en 1991 par Jean-Pierre Fontaine, doreur sur bois à Pont-Sainte-Maxence.

Période(s) principale(s) : milieu 18^e siècle

Description

Chacun des anges - entièrement sculpté - est réalisé à l'aide de plusieurs pièces de bois assemblées. Toute la partie visible des statuettes est dorée, sur apprêt blanc et assiette rouge ; toutefois le revers (ailes et dos) est seulement peint en jaune.

Éléments descriptifs

Catégorie(s) technique(s) : sculpture
Éléments structurels, forme, fonctionnement : revers sculpté

Matériaux : bois (en plusieurs éléments) : taillé, peint, monochrome, doré à la feuille d'or, sur apprêt

Mesures :

Dimensions totales d'un ange : h = 82 ; la = 55 ; pr = 44.

Représentations :

Les deux anges, symétriques, sont vêtus d'une longue tunique dont les plis dégagent les jambes. Chaque ange lève un bras, pour soutenir un objet (une couronne) qui a aujourd'hui disparu.

État de conservation

élément , oeuvre restaurée , manque

Il manque la couronne que les anges soutenaient. Les statuettes ont été décapées, consolidées, et leur dorure a été restaurée. En dépit de cette restauration, l'apprêt commence à se détacher sur l'ange de droite.

Statut, intérêt et protection

Intérêt de l'oeuvre : à signaler

Protections : inscrit au titre objet, 1975/01/13

Statut de la propriété : propriété de la commune

Références documentaires

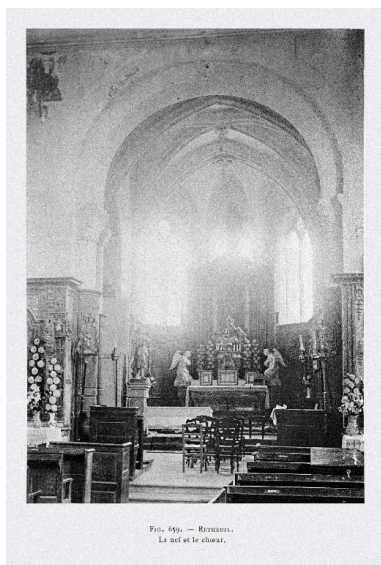
Documents d'archive

- A Évêché Soissons. Série F (discipline diocésaine) ; sous-série 3 F : Questionnaire préparatoire à la visite des paroisses (1890-1896). **État des annexes ou autres églises desservies par M. le curé de Retheuil. Paroisse Saint-Aubin de Retheuil.**
- AMH (CAOA de l'Aisne) : **Dossier Retheuil.**
Devis de restauration des deux anges, daté du 11 décembre 1990, et ordre de service du 13 mars 1991.

Documents figurés

- **RETHEUIL. La nef et le chœur**, impr. photomécan., par Étienne Moreau-Nélaton, photographe, 1913. In : MOREAU-NÉLATON, Étienne. *Les Églises de chez nous. Arrondissement de Soissons*. Paris : H. Laurens, 1914, t. 3, fig. 659.

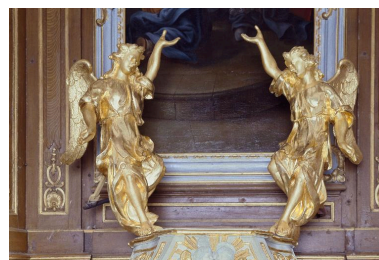
Illustrations



Photographie du chœur, du sanctuaire et de leur ameublement, réalisée par Étienne Moreau-Nélaton en 1913 (Les



Vue générale du tabernacle du maître-autel et de son décor.
Phot. Thierry Lefébure
IVR22_19920202881XA



Vue des deux anges qui surmontent le tabernacle du maître-autel.
Phot. Thierry Lefébure
IVR22_19920202880XA

Églises de chez nous. Arrondissement
de Soissons, t. 3, fig. 659).
Phot. Thierry Lefébure
IVR22_19950202466ZB

Dossiers liés

Est partie constituante de : Tabernacle de l'ensemble du maître-autel (IM02000663) Hauts-de-France, Aisne, Retheuil, Église paroissiale Saint-Aubin, rue de l' Église

Oeuvre(s) contenue(s) :

Oeuvre(s) en rapport :

Le mobilier de l'église paroissiale Saint-Aubin de Retheuil (IM02000650) Picardie, Aisne, Retheuil, Église paroissiale Saint-Aubin, rue de l' Église

Auteur(s) du dossier : Christiane Riboulleau, Martine Plouvier, Bernadette Demetz

Copyright(s) : (c) Région Hauts-de-France - Inventaire général ; (c) Département de l'Aisne ; (c) AGIR-Pic

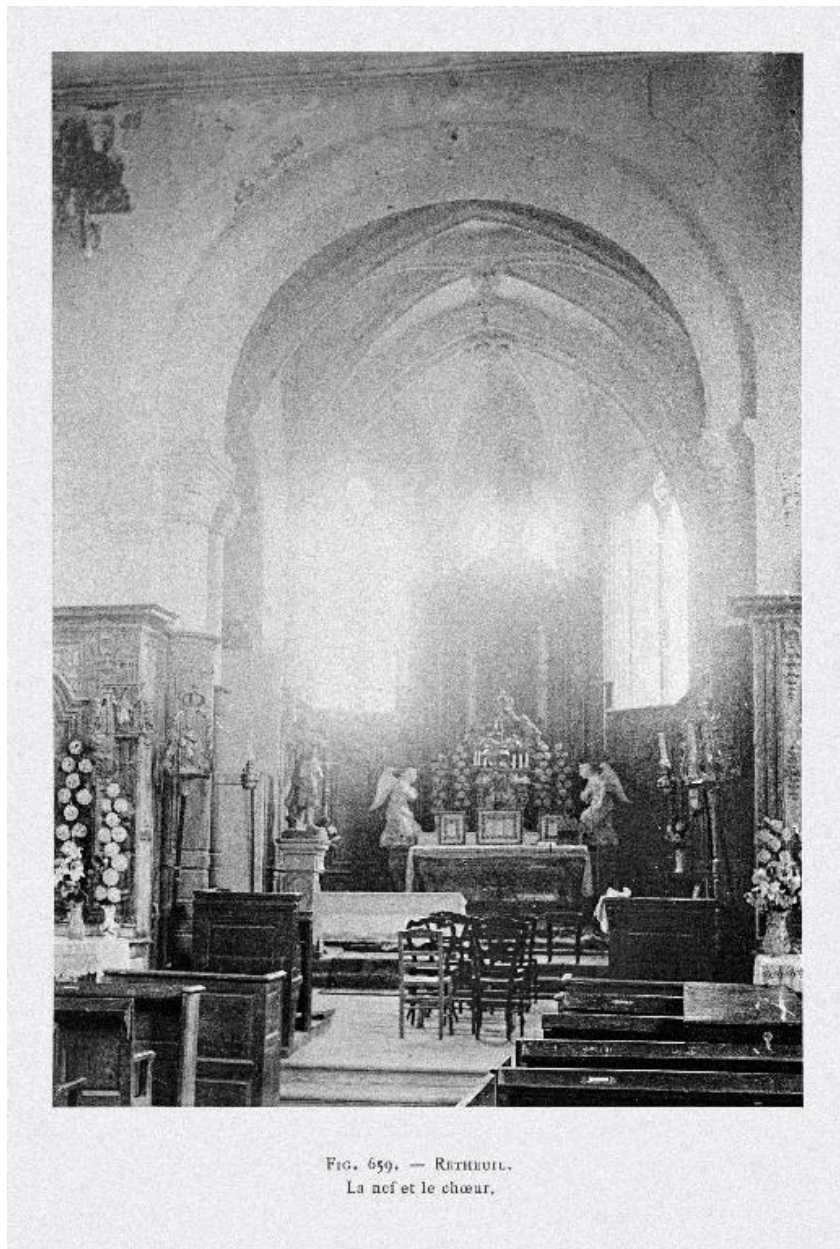


FIG. 659. — RETHEUIL.
La nef et le chœur.

Photographie du chœur, du sanctuaire et de leur ameublement, réalisée par Étienne Moreau-Nélaton en 1913 (Les Églises de chez nous. Arrondissement de Soissons, t. 3, fig. 659).

IVR22_19950202466ZB

Auteur de l'illustration : Thierry Lefébure

(c) Ministère de la culture - Inventaire général ; (c) Département de l'Aisne ; (c) AGIR-Pic
reproduction soumise à autorisation du titulaire des droits d'exploitation



Vue générale du tabernacle du maître-autel et de son décor.

IVR22_19920202881XA

Auteur de l'illustration : Thierry Lefébure

(c) Ministère de la culture - Inventaire général ; (c) Département de l'Aisne ; (c) AGIR-Pic
reproduction soumise à autorisation du titulaire des droits d'exploitation



Vue des deux anges qui surmontent le tabernacle du maître-autel.

IVR22_19920202880XA

Auteur de l'illustration : Thierry Lefébure

(c) Ministère de la culture - Inventaire général ; (c) Département de l'Aisne ; (c) AGIR-Pic
reproduction soumise à autorisation du titulaire des droits d'exploitation