

Hauts-de-France, Somme
Querrieu
Eglise paroissiale Saint-Gervais Saint-Protais

Ensemble des 2 statues du maître-autel : saint Gervais et saint Protais

Références du dossier

Numéro de dossier : IM80000162
Date de l'enquête initiale : 1998
Date(s) de rédaction : 1998
Cadre de l'étude : inventaire topographique canton de Villers-Bocage, mobilier et objets religieux
Degré d'étude : étudié

Désignation

Dénomination : statue
Titres : Saint Gervais , Saint Protais

Compléments de localisation

Milieu d'implantation : en village
Emplacement dans l'édifice : chœur

Historique

Ces statues ont été faites au 19e siècle pour le maître-autel de l'église de Querrieu, dédiée à saint Gervais et saint Protais.
Période(s) principale(s) : 19e siècle

Description

La statue de droite a un revers plat. Les deux socles, solidaires de la sculpture, présentent une attache qui permettait d'accrocher les statues au maître-autel, de part et d'autre du tabernacle.

Éléments descriptifs

Catégorie(s) technique(s) : sculpture
Éléments structurels, forme, fonctionnement : revers sculpté

Matériaux : bois taillé, peint, polychrome

Mesures :

Dimensions totales : h = 150 ; la = 46 ; pr = 38. Hauteur avec le socle.

Représentations :

saint Gervais et saint Protais
ornement ; à entrelacs, à fleur

L'un des saints est debout, tenant une épée. L'autre est en prière. Le socle des deux statues est décoré de motifs ornementaux.

État de conservation

La statue de droite a perdu son attribut (une palme ?). Les deux statues sont aujourd'hui dissociées du maître-autel où elles étaient posées.

Statut, intérêt et protection

L'intégralité du dossier est consultable au centre de documentation de l'Inventaire et du Patrimoine culturel.

Intérêt de l'œuvre : à signaler

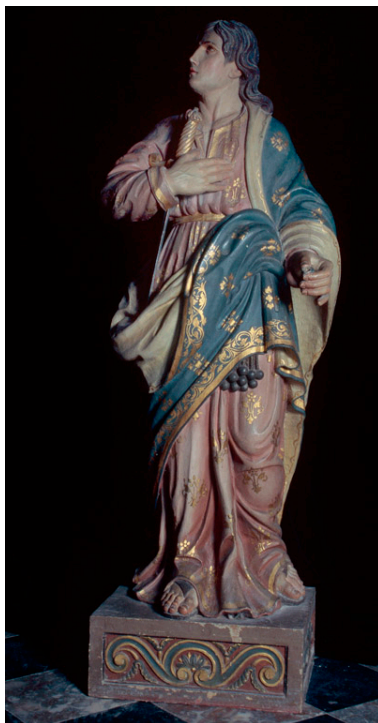
Protections : inscrit au titre objet, 1981/06/22

Statut de la propriété : propriété de la commune

Illustrations



Vue antérieure de
l'une des deux statues.
Phot. Irwin Leullier
IVR22_19988000115ZA



Vue antérieure de
l'une des deux statues.
Phot. Irwin Leullier
IVR22_19988000116ZA

Dossiers liés

Est partie constituante de : Ensemble du maître-autel (IM80000160) Hauts-de-France, Somme, Querrieu, Eglise paroissiale Saint-Gervais Saint-Protais

Auteur(s) du dossier : Judith Förstel, Sandrine Platerier

Copyright(s) : (c) Région Hauts-de-France - Inventaire général

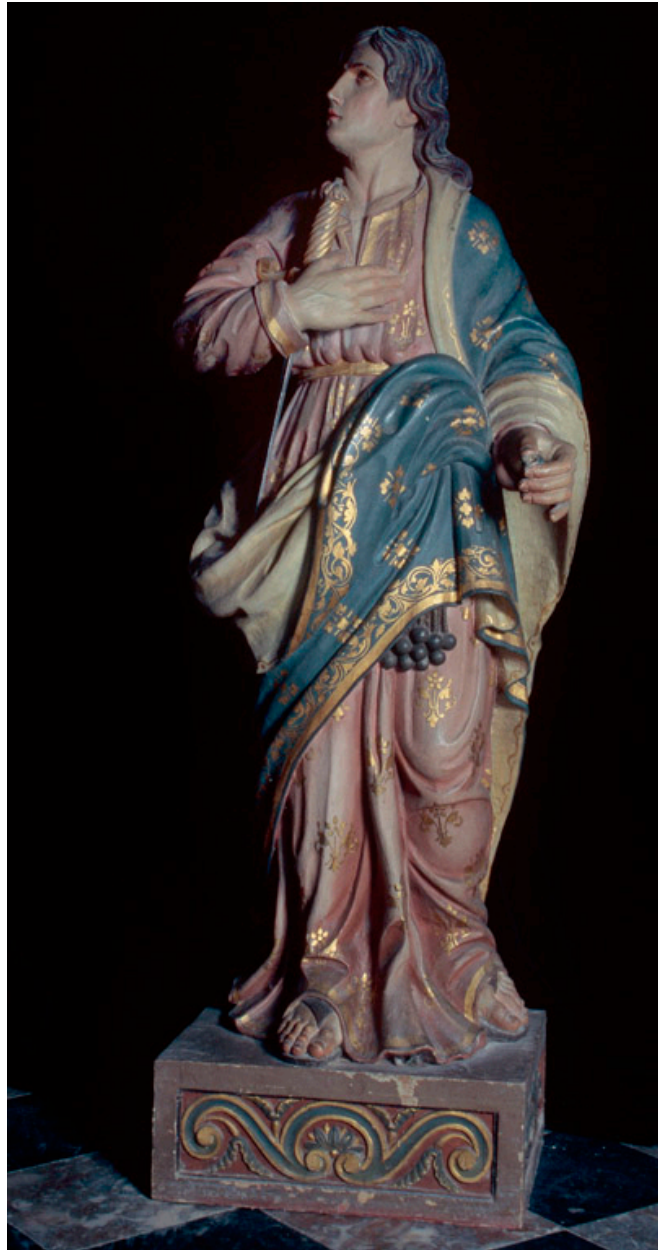


Vue antérieure de l'une des deux statues.

IVR22_19988000115ZA

Auteur de l'illustration : Irwin Leullier

(c) Ministère de la culture - Inventaire général ; (c) Département de la Somme ; (c) AGIR-Pic
reproduction soumise à autorisation du titulaire des droits d'exploitation



Vue antérieure de l'une des deux statues.

IVR22_19988000116ZA

Auteur de l'illustration : Irwin Leullier

(c) Ministère de la culture - Inventaire général ; (c) Département de la Somme ; (c) AGIR-Pic
reproduction soumise à autorisation du titulaire des droits d'exploitation