

Hauts-de-France, Nord
Armentières
2 avenue Léo-Lagrange

Tissage Dufour et Bocquet, puis Dufour-Lescornez & Fils dit Tissage du Bizet (détruit)

Références du dossier

Numéro de dossier : IA00062788
Date de l'enquête initiale : 1988
Date(s) de rédaction : 1990, 2023
Cadre de l'étude : patrimoine industriel Armentières
Degré d'étude : recensé

Désignation

Dénomination : tissage
Appellation : Tissage du Bizet, Tissage Dufour et Bocquet, Tissage Dufour et Bocquet-Lescornez
Parties constituantes non étudiées : cour, enclos, atelier de fabrication, cheminée d'usine, salle des machines, château d'eau, entrepôt industriel, magasin industriel, conciergerie

Compléments de localisation

Milieu d'implantation : en ville
Réseau hydrographique : Dérivation de la Lys
Références cadastrales : 1935, B12, 1378 à 1408 ; 1957, AX, 2 ; 1983, AX, 107, 231, 232

Historique

En mars 1897, messieurs Dufour et Bocquet sollicitent d'autorisation d'effectuer une prise d'eau dans la Lys afin d'alimenter une machine à vapeur.
Endommagé lors de la Première Guerre mondiale, le tissage est reconstruit et appartient alors à monsieur Dufour-Lescornez fils qui l'exploite sous l'appellation Tissage du Bizet.
En 1983 le tissage apparait au cadastre comme la SARL Dufour-Lescornez et fils.
En 2020, l'ensemble des bâtiments a disparu au profit d'un lotissement.
Période(s) principale(s) : 4e quart 19e siècle, 1er quart 20e siècle
Dates : 1897 (daté par source)

Description

Le tissage est situé entre la Lys et la rue Léo-Lagrange. Tous les bâtiments sont en brique.
Les ateliers de fabrication et les entrepôts sont en rez-de-chaussée. La salle des machines est décorée de motifs géométriques en brique silico-calcaire.
La conciergerie compte un étage et un étage de comble. Elle est couverte d'un toit à longs pans brisés.

Éléments descriptifs

Matériau(x) du gros-oeuvre, mise en oeuvre et revêtement : brique ; brique silico-calcaire
Matériau(x) de couverture : verre en couverture, tuile flamande mécanique
Étage(s) ou vaisseau(x) : 1 étage carré, étage de comble
Couvrements : charpente en bois apparente ; charpente métallique apparente
Type(s) de couverture : terrasse, toit à longs pans, croupe ; toit à longs pans brisés
Énergies : énergie thermique : produite sur place ; énergie électrique : achetée

Typologies et état de conservation

État de conservation : détruit après inventaire

Statut, intérêt et protection

Cette étude menée en 1988 a fait l'objet d'une mise à jour par le service de l'Inventaire en 2023.

Statut de la propriété : propriété privée

Références documentaires

Documents figurés

- **Dufour et Bocquet. Prise d'eau dans une dérivation de la Lys, 1897 (AD Nord ; S 3787).**
AD Nord : S 3787

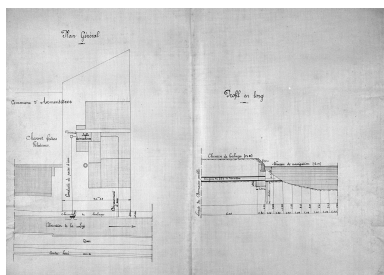
Bibliographie

- Commission « Armentières hier et aujourd'hui ». **La Belle Époque à Armentières.** Dunkerque : Westhoek/éditions des beffrois, 1986.

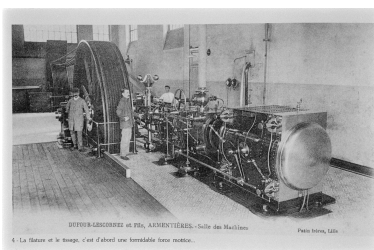
Liens web

- Cartes postales relatives au tissage Dufour-Lescornez, [ca premier quart XXe siècle]. [consulté le 3/07/2023] : https://archives.ville-armentieres.fr/search?query=dufour-lescornez&search-query=&search-query=1&sort=_score%3Adesc&view=list
- Papier à tête des Tissages mécaniques, crémage et blanchisserie Dufour-Lescornez & fils, sans date. [consulté le 03/07/2023] : <https://archives.ville-armentieres.fr/ark:/30097/a011645617330JuUEiI/4cd779c2d9>
- Dossier d'origine numérisé. [consulté le 03/05/2024] : <http://www2.culture.gouv.fr/documentation/memoire/HTML/IVR31/IA00062788/INDEX.HTM>

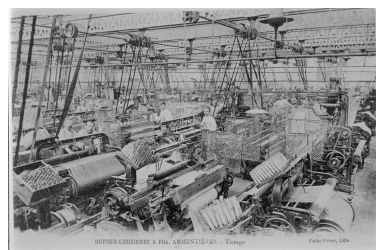
Illustrations



Dufour et Bocquet. Prise d'eau pour l'alimentation d'une machine à vapeur. Coupe et plan de situation, 1897 (AD Nord ; S3787).
Repro. Philippe Dapvril
IVR31_19875902585X



Dufour-Lescornez et Fils, Armentières. Salle des machines. Carte postale, Patin frères éd. (Lille), [ca 1900]. In Commission « Armentières hier et aujourd'hui ». La Belle Époque à Armentières. Dunkerque : Westhoek/éditions des beffrois, 1986.
Repro. Olivier Marlard
IVR31_19895901824ZB



Dufour-Lescornez & Fils, Armentières. Tissage. In Commission « Armentières hier et aujourd'hui ». Carte postale, Patin frères éd. (Lille), [ca 1900]. In La Belle Époque à Armentières. Dunkerque : Westhoek/éditions des beffrois, 1986.
Repro. Olivier Marlard
IVR31_19895901823ZB



Vue générale vers le
nord-ouest depuis la Lys.
Phot. Philippe Dapvril
IVR31_19885900742X



Vue générale vers l'ouest
depuis la rue Léo-Lagrange.
Phot. Philippe Dapvril
IVR31_19885900888X



Ancienne salle des
machines depuis la cour.
Phot. Philippe Dapvril
IVR31_19885900739X



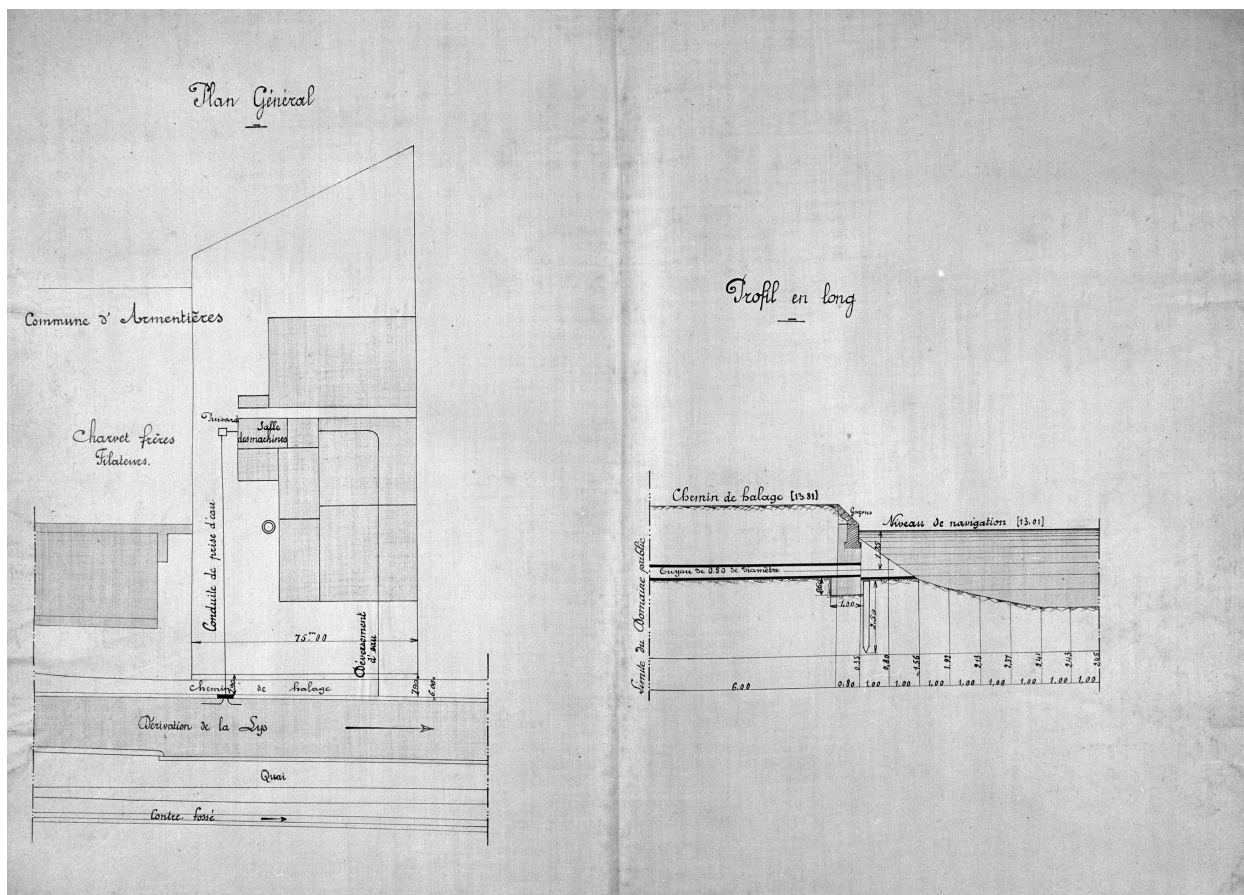
Vue des toits vers le sud-ouest.
Phot. Philippe Dapvril
IVR31_19885900767X



Ancienne salle des
machines vue des toits.
Phot. Philippe Dapvril
IVR31_19885900885X

Auteur(s) du dossier : Jean-Marc Ramette

Copyright(s) : (c) Région Hauts-de-France - Inventaire général



Dufour et Bocquet. Prise d'eau pour l'alimentation d'une machine à vapeur. Coupe et plan de situation, 1897 (AD Nord ; S3787).

Référence du document reproduit :

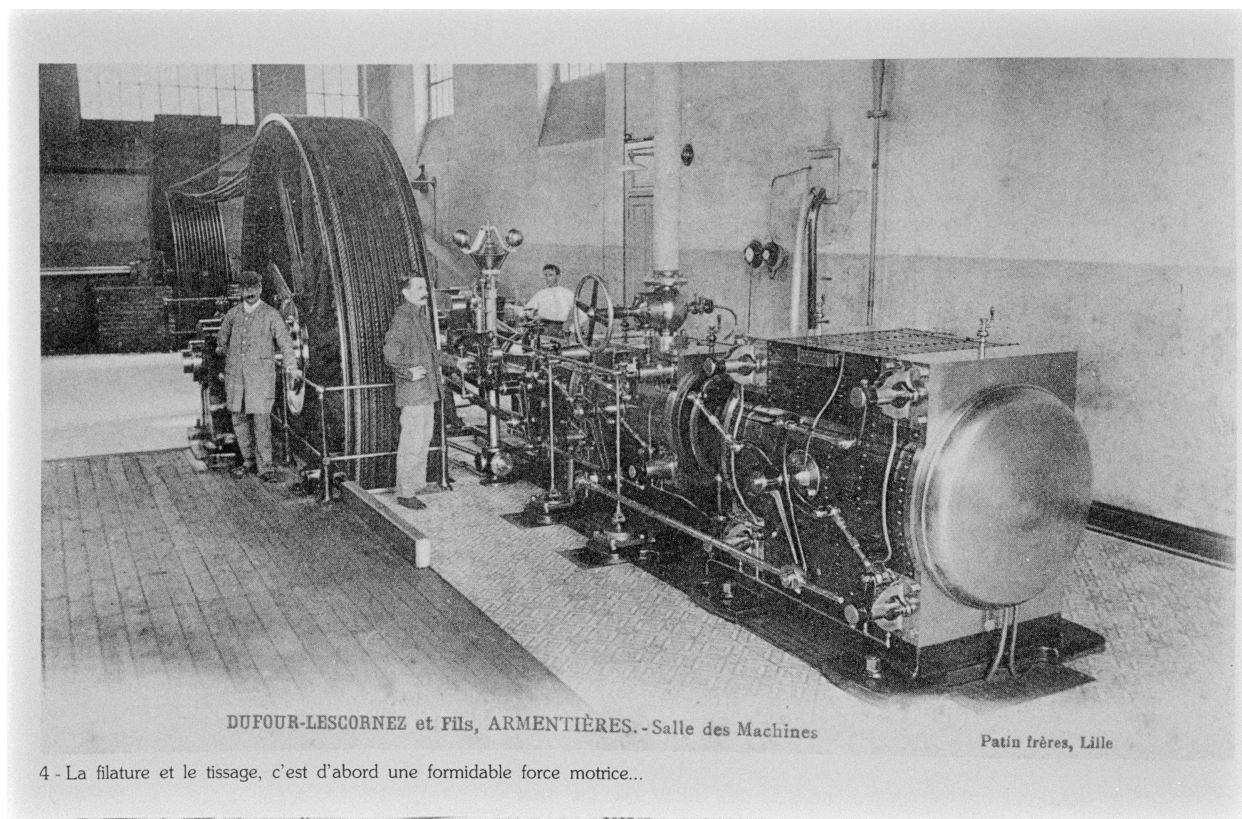
- **Dufour et Bocquet. Prise d'eau dans une dérivation de la Lys, 1897 (AD Nord ; S 3787).**
AD Nord : S 3787

IVR31_19875902585X

Auteur de l'illustration (reproduction) : Philippe Dapvril

Date de prise de vue : 1987

(c) Région Hauts-de-France - Inventaire général ; (c) Département du Nord - Archives départementales
reproduction soumise à autorisation du titulaire des droits d'exploitation



Dufour-Lescornez et Fils, Armentières. Salle des machines. Carte postale, Patin frères éd. (Lille), [ca 1900]. In Commission « Armentières hier et aujourd'hui ». La Belle Époque à Armentières. Dunkerque : Westhoek/éditions des beffrois, 1986.

Référence du document reproduit :

- Commission « Armentières hier et aujourd'hui ». **La Belle Époque à Armentières**. Dunkerque : Westhoek/éditions des beffrois, 1986.

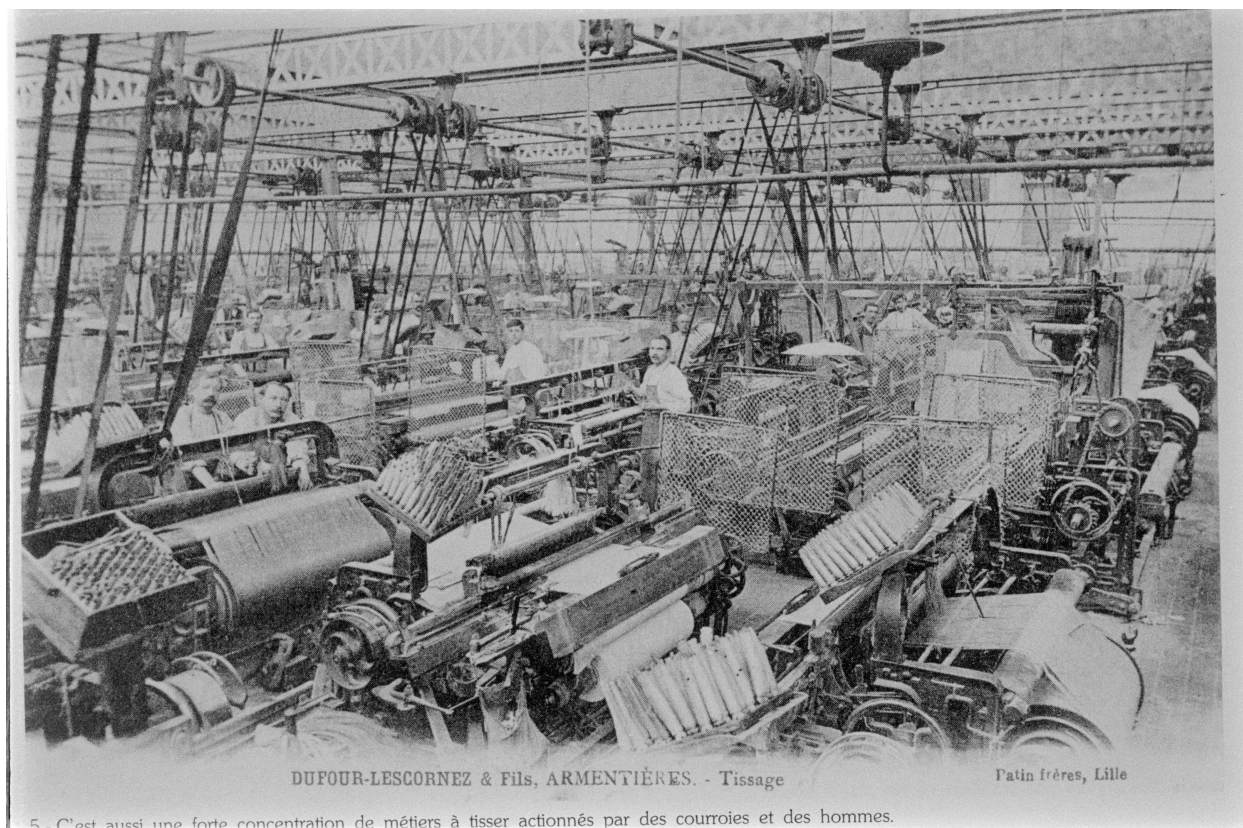
IVR31_19895901824ZB

Auteur de l'illustration (reproduction) : Olivier Marlard

Date de prise de vue : 1989

(c) Région Hauts-de-France - Inventaire général

reproduction soumise à autorisation du titulaire des droits d'exploitation



Dufourt-Lescornez & Fils, Armentières. Tissage. In Commission « Armentières hier et aujourd'hui ». Carte postale, Patin frères éd. (Lille), [ca 1900]. In *La Belle Époque à Armentières*. Dunkerque : Westhoek/éditions des beffrois, 1986.

Référence du document reproduit :

- Commission « Armentières hier et aujourd'hui ». **La Belle Époque à Armentières**. Dunkerque : Westhoek/éditions des beffrois, 1986.

IVR31_19895901823ZB

Auteur de l'illustration (reproduction) : Olivier Marlard

Date de prise de vue : 1989

(c) Région Hauts-de-France - Inventaire général

reproduction soumise à autorisation du titulaire des droits d'exploitation



Vue générale vers le nord-ouest depuis la Lys.

IVR31_19885900742X

Auteur de l'illustration : Philippe Dapvril

Date de prise de vue : 1988

(c) Région Hauts-de-France - Inventaire général
reproduction soumise à autorisation du titulaire des droits d'exploitation



Vue générale vers l'ouest depuis la rue Léo-Lagrange.

IVR31_19885900888X

Auteur de l'illustration : Philippe Dapvril

Date de prise de vue : 1988

(c) Région Hauts-de-France - Inventaire général
reproduction soumise à autorisation du titulaire des droits d'exploitation



Ancienne salle des machines depuis la cour.

IVR31_19885900739X

Auteur de l'illustration : Philippe Dapvril

Date de prise de vue : 1988

(c) Région Hauts-de-France - Inventaire général
reproduction soumise à autorisation du titulaire des droits d'exploitation



Vue des toits vers le sud-ouest.

IVR31_19885900767X

Auteur de l'illustration : Philippe Dapvril

Date de prise de vue : 1988

(c) Région Hauts-de-France - Inventaire général
reproduction soumise à autorisation du titulaire des droits d'exploitation



Ancienne salle des machines vue des toits.

IVR31_19885900885X

Auteur de l'illustration : Philippe Dapvril

Date de prise de vue : 1988

(c) Région Hauts-de-France - Inventaire général

reproduction soumise à autorisation du titulaire des droits d'exploitation