

Hauts-de-France, Oise
Morlincourt
rue de la Mairie

Ancienne église Saint-Nicolas de Morlincourt, devenue église paroissiale et cimetière Saint-Etienne

Références du dossier

Numéro de dossier : IA00049423
Date de l'enquête initiale : 1986
Date(s) de rédaction : 2009
Cadre de l'étude : inventaire topographique canton de Noyon
Degré d'étude : étudié

Désignation

Dénomination : église paroissiale, cimetière
Vocable : Saint-Nicolas, Saint-Etienne
Parties constituantes non étudiées : chapelle

Compléments de localisation

Milieu d'implantation : en village
Références cadastrales : 1958, AE, 54

Historique

L'église Saint-Etienne est construite en 1757 (daté par source), sur l'emplacement d'une chapelle Saint-Nicolas. Cette construction est la conséquence du déplacement à Morlincourt de la paroisse Saint-Etienne de Noyon. Très endommagée pendant la Première Guerre mondiale, elle est restaurée à l'identique. Elle est à nouveau touchée lors des combats de 1940. Graves (1851) indique que l'église occupe l'emplacement d'un ancien monastère réuni, en 741 à l'abbaye Saint-Eloi de Noyon. Elle est reconstruite en 1757. Les sources conservées aux archives départementales (série O) indiquent que l'église est réparée en 1868 par Léon Toussaint, entrepreneur à Morlincourt. Le clocher endommagé par la foudre, est réparé en 1908 par Carton, entrepreneur à Noyon.

Période(s) principale(s) : 3e quart 18e siècle
Dates : 1757 (daté par source)

Description

Éléments descriptifs

Matériau(x) du gros-oeuvre, mise en oeuvre et revêtement : calcaire ; moyen appareil
Matériau(x) de couverture : ardoise
Plan : plan allongé
Étage(s) ou vaisseau(x) : 1 vaisseau
Couvrements : lambris de couverture
Type(s) de couverture : flèche polygonale ; toit à longs pans ; pignon découvert
Escaliers : escalier hors-oeuvre : escalier en vis sans jour

Typologies et état de conservation

État de conservation : restauré

Décor

Techniques : sculpture, menuiserie

Représentations : saint Etienne ; triangle de la Trinité,

Statut, intérêt et protection

Statut de la propriété : propriété de la commune

Références documentaires

Documents d'archive

- AD Oise. Série O. **Administration communale.**
Morlincourt.

Bibliographie

- GRAVES, Louis. **Précis statistique sur le canton de Noyon.** In *Annuaire de l'Oise*. Beauvais, 1851.
p. 70-71.

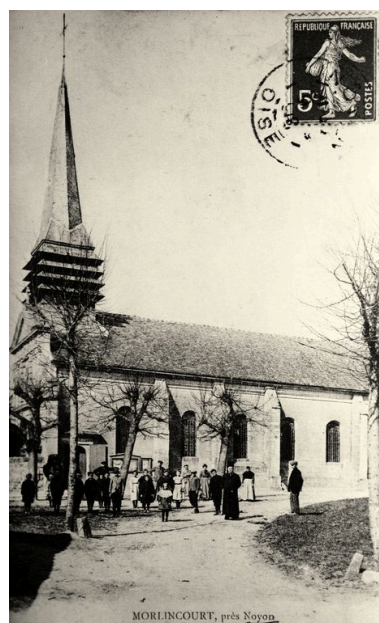
Illustrations



Plan de situation. Extrait du plan cadastral de 1958, section AE 54.
Repro. Marie-Laure Monnehay-Vulliet, Autr. Michel Hérold
IVR22_20096000155NUC2A



Vue cavalière de l'église de Morlincourt. Détail d'un plan par Pierre Cauchie arpenteur juré de la Maîtrise des Eaux et Forêts de Noyon, 1767 (AD Oise ; fonds Silvert, PV 12).
Phot. Jean-Michel Périn
IVR22_19846000020XB



Elévation sud avant 1914 (AP).
Phot. Jean-Michel Périn
IVR22_19846001502XB



Ruines de l'église en 1918 (AP).
Phot. Jean-Michel Périn
IVR22_19856000351XB



Elévation occidentale.
Phot. Jean-Michel Périn
IVR22_19846001468V



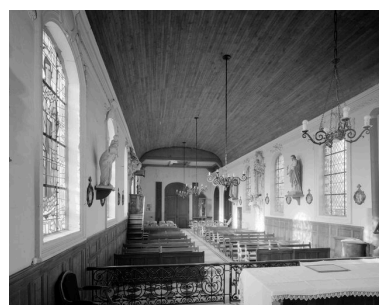
Elévation nord.
Phot. Jean-Michel Périn
IVR22_19846001467V



Elévation sud.
Phot. Jean-Michel Périn
IVR22_19846001317V



Vue intérieure vers le chœur.
Phot. Jean-Michel Périn
IVR22_19846001319V



Vue intérieure vers l'entrée.
Phot. Jean-Michel Périn
IVR22_19846001318V



Détail d'une niche
dans la nef, côté nord.
Phot. Jean-Michel Périn
IVR22_19846001470V



Détail du décor sculpté dans la nef.
Phot. Jean-Michel Périn
IVR22_19846001484X



Détail du décor sculpté dans la nef.
Phot. Jean-Michel Périn
IVR22_19846001485X

Dossiers liés

Dossiers de synthèse :

Le canton de Noyon : le territoire de la commune de Morlincourt (IA60000328) Hauts-de-France, Oise, Morlincourt

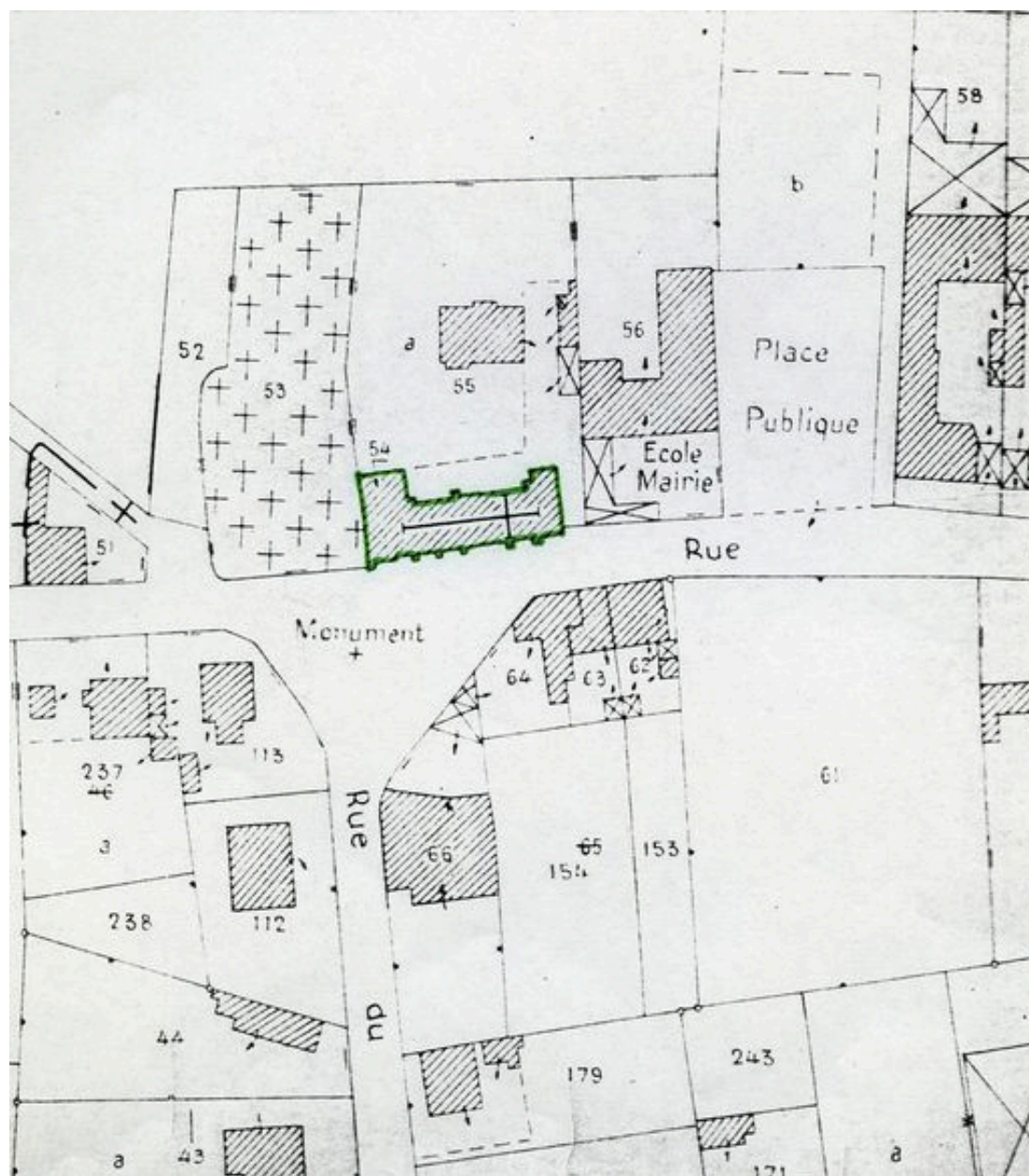
Oeuvre(s) contenue(s) :

Oeuvre(s) en rapport :

Le mobilier de l'église paroissiale Saint-Nicolas Saint-Etienne (IM60000051) Hauts-de-France, Oise, Morlincourt,
Eglise paroissiale Saint-Nicolas, Saint-Etienne, rue de la Mairie

Auteur(s) du dossier : Michel Hérold, Alain Nafilyan

Copyright(s) : (c) Région Hauts-de-France - Inventaire général ; (c) AGIR-Pic



Plan de situation. Extrait du plan cadastral de 1958, section AE 54.

IVR22_20096000155NUC2A

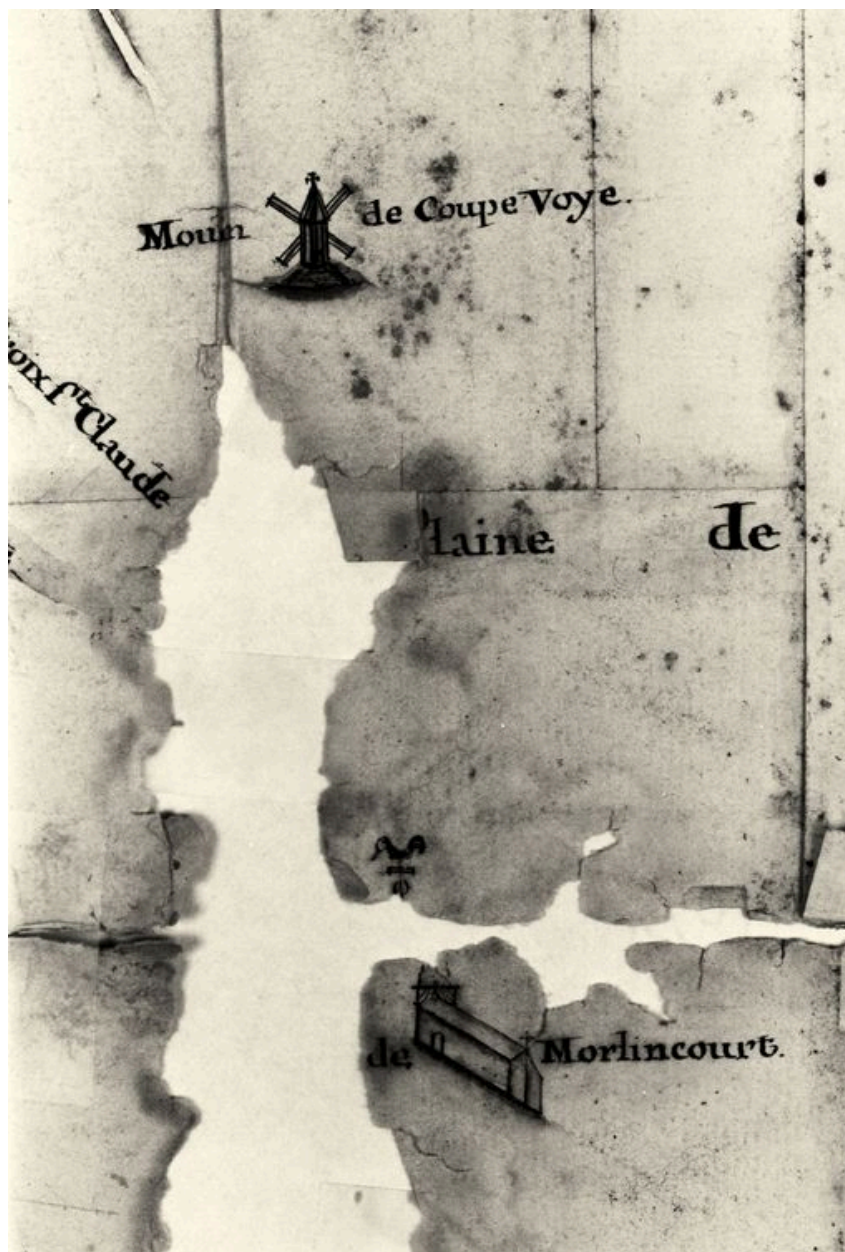
Auteur de l'illustration (reproduction) : Marie-Laure Monnehay-Vulliet

Auteur du document reproduit : Michel Hérold

Technique de relevé : reprise de fond ;

(c) Région Hauts-de-France - Inventaire général

reproduction soumise à autorisation du titulaire des droits d'exploitation



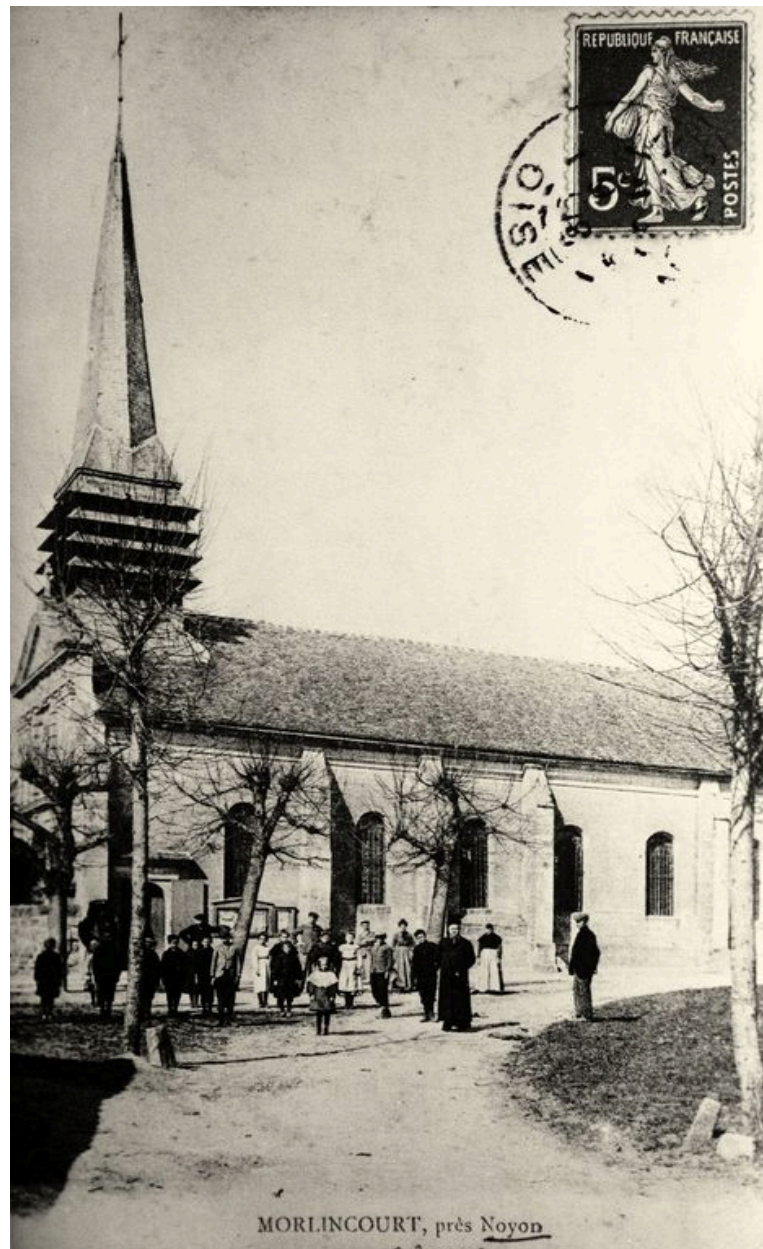
Vue cavalière de l'église de Morlincourt. Détail d'un plan par Pierre Cauchie arpenteur juré de la Maîtrise des Eaux et Forêts de Noyon, 1767 (AD Oise ; fonds Silvert, PV 12).

IVR22_19846000020XB

Auteur de l'illustration : Jean-Michel Périn

(c) Région Hauts-de-France - Inventaire général

reproduction soumise à autorisation du titulaire des droits d'exploitation



Elévation sud avant 1914 (AP).

IVR22_19846001502XB

Auteur de l'illustration : Jean-Michel Périn

(c) Région Hauts-de-France - Inventaire général

reproduction soumise à autorisation du titulaire des droits d'exploitation



Ruines de l'église en 1918 (AP).

IVR22_19856000351XB

Auteur de l'illustration : Jean-Michel Périn

(c) Région Hauts-de-France - Inventaire général

reproduction soumise à autorisation du titulaire des droits d'exploitation



Elévation occidentale.

IVR22_19846001468V

Auteur de l'illustration : Jean-Michel Périn

(c) Région Hauts-de-France - Inventaire général

reproduction soumise à autorisation du titulaire des droits d'exploitation



Elévation nord.

IVR22_19846001467V

Auteur de l'illustration : Jean-Michel Périn

(c) Région Hauts-de-France - Inventaire général

reproduction soumise à autorisation du titulaire des droits d'exploitation



Elévation sud.

IVR22_19846001317V

Auteur de l'illustration : Jean-Michel Périn

(c) Région Hauts-de-France - Inventaire général

reproduction soumise à autorisation du titulaire des droits d'exploitation



Vue intérieure vers le chœur.

IVR22_19846001319V

Auteur de l'illustration : Jean-Michel Périn

(c) Région Hauts-de-France - Inventaire général

reproduction soumise à autorisation du titulaire des droits d'exploitation



Vue intérieure vers l'entrée.

IVR22_19846001318V

Auteur de l'illustration : Jean-Michel Périn

(c) Région Hauts-de-France - Inventaire général

reproduction soumise à autorisation du titulaire des droits d'exploitation



Détail d'une niche dans la nef, côté nord.

IVR22_19846001470V

Auteur de l'illustration : Jean-Michel Périn

(c) Région Hauts-de-France - Inventaire général

reproduction soumise à autorisation du titulaire des droits d'exploitation



Détail du décor sculpté dans la nef.

IVR22_19846001484X

Auteur de l'illustration : Jean-Michel Périn

(c) Région Hauts-de-France - Inventaire général

reproduction soumise à autorisation du titulaire des droits d'exploitation



Detail du décor sculpté dans la nef.

IVR22_19846001485X

Auteur de l'illustration : Jean-Michel Périn

(c) Région Hauts-de-France - Inventaire général

reproduction soumise à autorisation du titulaire des droits d'exploitation