

Hauts-de-France, Somme
Ribeaucourt
Église paroissiale Saint-Sulpice, rue de l' Église

Statuette : Christ de Pitié, dit Christ aux liens

Références du dossier

Numéro de dossier : IM80001739
Date de l'enquête initiale : 2011
Date(s) de rédaction : 2011
Cadre de l'étude : inventaire topographique Val-de-Nièvre, mobilier et objets religieux
Degré d'étude : étudié
Référence du dossier Monument Historique : PM80001122

Désignation

Dénomination : statue
Précision sur la dénomination : statuette
Appellations : Christ aux liens
Titres : Christ de Pitié

Compléments de localisation

Milieu d'implantation : en village
Emplacement dans l'édifice : chœur, revers du mur nord, sur console

Historique

Cette figure du Christ dans l'attente de la Crucifixion n'apparaît pas avant la fin du 14e siècle, mais elle est surtout répandue au 16e siècle où elle donne lieu à des créations particulièrement expressives. L'attitude assez souple du personnage, l'inclinaison et l'expression de la tête, ainsi que le rendu de la musculature permettent de dater l'œuvre de cette époque.

Période(s) principale(s) : 16e siècle

Description

La statuette en bois polychrome monoxyle, au revers plat, intègre une terrasse traitée de façon naturaliste.

Éléments descriptifs

Catégorie(s) technique(s) : sculpture
Éléments structurels, forme, fonctionnement : revers plat

Matériaux : bois (monoxyle) : taillé, poli, peint, polychrome, décor dans la masse

Mesures :

Dimensions totales : h = 62 ; la = 27 ; pr = 22.

Représentations :

Le christ est représenté assis sur un rocher au sommet du Golgotha avant la Crucifixion. Dépouillé de ses vêtements sur lesquels il est assis, il porte la couronne d'épines et ses mains sont liées par une grosse corde. Sur la terrasse figure un crâne humain.

État de conservation

repeint

Certains éléments, comme la chevelure, le vêtement et la corde, sont surpeints.

Statut, intérêt et protection

Exemple de belle facture d'un sujet assez répandu au 16e siècle.

Intérêt de l'œuvre : à signaler

Protections : classé au titre objet, 1980/07/08

Statut de la propriété : propriété de la commune

Références documentaires

Bibliographie

- INVENTAIRE GENERAL DU PATRIMOINE CULTUREL. Région PICARDIE. **Le Val de Nièvre, un territoire à l'épreuve de l'industrie**. Réd. Frédéric Fournis, Bertrand Fournier, et al. ; fotogr. Marie-Laure Monnehay-Vulliet, Thierry Lefébure. Lyon : Lieux Dits, 2013. (Images du patrimoine ; 278). p. 52

Illustrations



Vue générale de trois-quarts.
Phot. Marie-Laure Monnehay-Vulliet
IVR22_20118000701XA



Vue générale de face.
Phot. Marie-Laure Monnehay-Vulliet
IVR22_20118000649NUCA

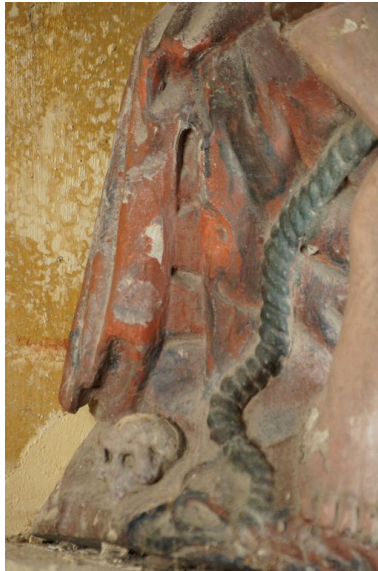


Détail de la tête et du buste.
Phot. Marie-Laure Monnehay-Vulliet
IVR22_20118000654NUCA



Détail des mains liées.

Phot. Marie-Laure Monnehay-Vulliet
IVR22_20118000655NUCA



Détail du socle.

Phot. Marie-Laure Monnehay-Vulliet
IVR22_20118000653NUCA

Dossiers liés

Oeuvre(s) contenue(s) :

Oeuvre(s) en rapport :

Le mobilier de l'église Saint-Sulpice (IM80001730) Hauts-de-France, Somme, Ribeaucourt, Église paroissiale Saint-Sulpice, rue de l'Église

Auteur(s) du dossier : Frédéric Fournis

Copyright(s) : (c) Région Hauts-de-France - Inventaire général



Vue générale de trois-quarts.

IVR22_20118000701XA

Auteur de l'illustration : Marie-Laure Monnehay-Vulliet

(c) Région Hauts-de-France - Inventaire général

reproduction soumise à autorisation du titulaire des droits d'exploitation



Vue générale de face.

IVR22_20118000649NUCA

Auteur de l'illustration : Marie-Laure Monnehay-Vulliet

(c) Région Hauts-de-France - Inventaire général

reproduction soumise à autorisation du titulaire des droits d'exploitation



Détail de la tête et du buste.

IVR22_20118000654NUCA

Auteur de l'illustration : Marie-Laure Monnehay-Vulliet

(c) Région Hauts-de-France - Inventaire général

reproduction soumise à autorisation du titulaire des droits d'exploitation



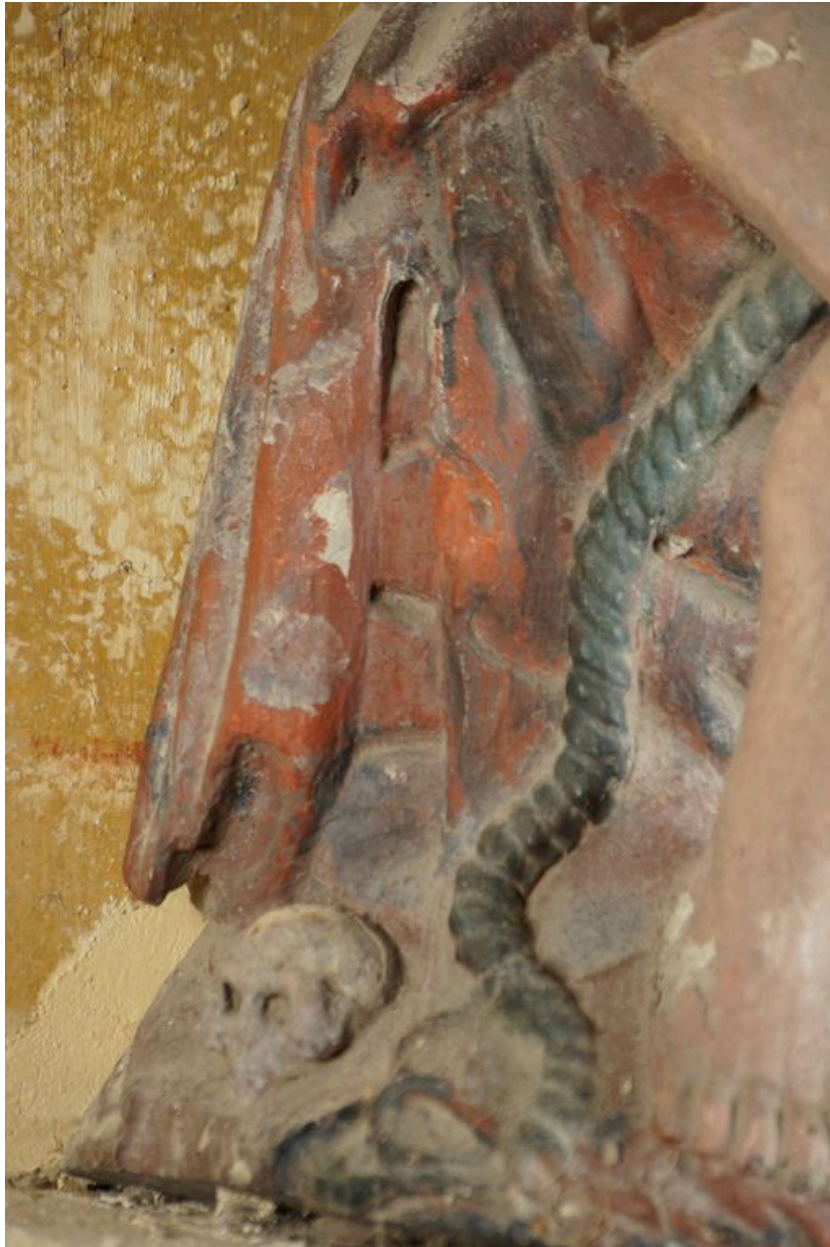
Détail des mains liées.

IVR22_20118000655NUCA

Auteur de l'illustration : Marie-Laure Monnehay-Vulliet

(c) Région Hauts-de-France - Inventaire général

reproduction soumise à autorisation du titulaire des droits d'exploitation



Détail du socle.

IVR22_20118000653NUCA

Auteur de l'illustration : Marie-Laure Monnehay-Vulliet

(c) Région Hauts-de-France - Inventaire général

reproduction soumise à autorisation du titulaire des droits d'exploitation