

Hauts-de-France, Pas-de-Calais
Berck
Berck-Plage,
avenue Francis-Tattegrain

Ancien hôtel de voyageurs dit grand hôtel Métropole, puis hôtel du Centre, devenu hôpital marin dit institut Notre-Dame-des-Sables (détruit)

Références du dossier

Numéro de dossier : IA62001362

Date de l'enquête initiale : 2010

Date(s) de rédaction : 2015

Cadre de l'étude : enquête thématique régionale patrimoine hospitalier du Nord - Pas-de-Calais, patrimoine hospitalier , patrimoine de la villégiature

Degré d'étude : étudié

Désignation

Dénomination : hôtel de voyageurs, hôpital marin

Appellation : Grand Hôtel Métropole, Hôtel du Centre, Institut Notre-Dame des Sables

Compléments de localisation

Milieu d'implantation : en écart

Références cadastrales :

Historique

Vers la fin du 19e siècle fut bâti, sur le flanc nord de l'Entonnoir, un hôtel de voyageurs, appelé Grand Hôtel Métropole, qui fut rebaptisé hôtel du Centre vers 1905-1906. Cet hôtel se mua peu après en hôpital marin sous l'intitulé d'institut Notre-Dame-des-Sables, fonction sanitaire déjà bien attestée en 1912. Ce fut à la suite de ce changement d'affectation que la terrasse s'étendant au-devant du rez-de-chaussée fut couverte par un auvent en appentis, puis que la toiture à longs pans fut remplacée par une toiture à longs pans brisés, ce qui permettait l'aménagement du niveau de comble en étage habitable. Cet établissement recevait des malades tant enfants qu'adolescents et adultes jeunes, mais uniquement de sexe masculin. Après la Première Guerre mondiale, la façade donnant sur l'Entonnoir fut doublée par une structure en béton armé de manière à ménager au-devant d'elle des galeries de cure superposées sur trois niveaux, à l'instar des sanatoriums : ces galeries sur lesquelles on pouvait amener les malades dans leur lit que l'on faisait rouler, furent disposées pour moitié en encorbellement en raison de l'insuffisance de largeur de la terrasse du rez-de-chaussée au-dessus de laquelle se dressait la dite structure. Dans les années 1930, l'établissement était en capacité d'accueillir 130 malades. A l'instar de tous les immeubles qui s'élevaient sur l'Entonnoir, l'édifice fut rasé par l'armée allemande durant les années de l'Occupation, ce qui mit un terme définitif à son activité, car il ne fut pas rouvert au lendemain de la guerre.

L'édifice correspondant à l'ancien hôtel était construit en maçonnerie au niveau du rez-de-chaussée avec des parois essentées de planches au niveau des 1er et 2e étages, essentage qui était probablement appliqué sur un pan de bois. La toiture originelle était à longs pans et croupes ; elle fut remplacée par une toiture à longs pans brisés et croupe brisées. La structure des galeries de cure ajoutées après la Première Guerre mondiale contre la façade antérieure était faite en béton armé.

Période(s) principale(s) : 4e quart 19e siècle, 1er quart 20e siècle

Description

Éléments descriptifs

Typologies et état de conservation

État de conservation : détruit

Références documentaires

Documents figurés

- **20. Berck-Plage. Hôtel de la Paix et Grand hôtel Métropole (Entonnoir).** Carte postale, 1er quart 20e siècle (coll. part.).
- **36. Berck-Plage. Institut Notre-Dame des sables.** Carte postale, 1er quart 20e siècle (coll. part.).
- **224. Berck-Plage. Institut Notre-Dame des sables.** Carte postale, 1er quart 20e siècle (coll. part.).
- **T. G. 460. Berck-Plage. Institut Notre-Dame des sables.** Carte postale, 1er quart 20e siècle (coll. part.).
- **Berck-Plage. L'Entonnoir.** Carte postale, 1er quart 20e siècle (coll. part.).
- **186. Berck-Plage. Institut Notre-Dame des Sables.** Carte postale, vers 1925 (coll. part.).
- **Berck-Plage. Institut Notre-Dame des Sables. Terrasse pour cure d'air.** Carte postale, vers 1925 (coll. part.).
- **Berck-Plage. Institut Notre-Dame des Sables. Terrasse pour cure hélio-marine.** Carte postale, vers 1925 (coll. part.).

Illustrations



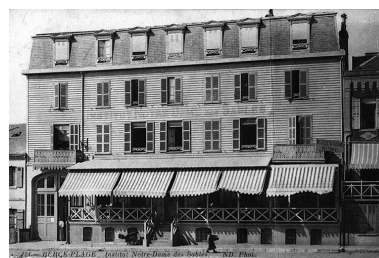
Grand hôtel Métropole, devenu ensuite l'institut Notre-Dame-des-Sables, avec, sur la droite, l'institut Notre-Dame, élévations antérieures sur l'Entonnoir, vue d'ensemble prise de trois-quarts gauche. Carte postale, début du 20e siècle (coll. part.).

Phot. Bouvet Hubert
IVR31_20146202297NUC



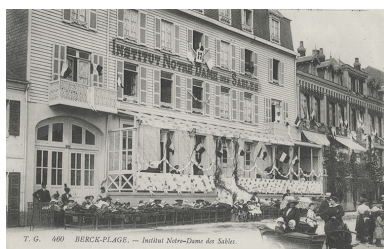
Élévation antérieure sur l'Entonnoir avant l'ajout des galeries de cure, vue générale prise de face. Carte postale, début du 20e siècle (coll. part.).

Phot. Bouvet Hubert
IVR31_20146202298NUC



Élévation antérieure sur l'Entonnoir avant l'ajout des galeries de cure, vue générale prise de face. Carte postale, début du 20e siècle (coll. part.).

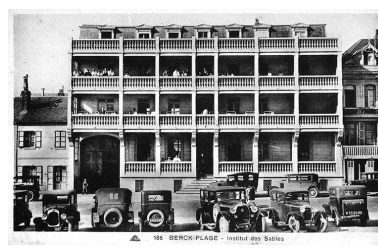
Phot. Stein Eddy
IVR31_20066200347NUC



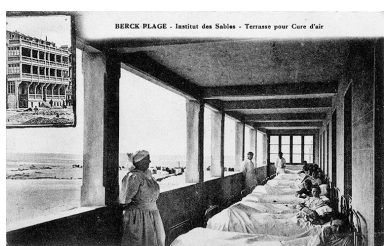
Elévation antérieure sur l'Entonnoir avant l'ajout des galeries de cure, vue générale prise de trois-quarts gauche. Carte postale, début du 20e siècle (coll. part).
Phot. Bouvet Hubert
IVR31_20146202299NUC



Vue de la partie est de l'Entonnoir en regardant en direction de la ville montrant, sur le côté gauche, l'hôtel du Centre, puis l'institut Notre-Dame, élévations antérieures, vue d'ensemble. Carte postale, début du 20e siècle (coll. part).
Phot. Stein Eddy
IVR31_20066200478NUC



Elévation antérieure sur l'Entonnoir après l'ajout des galeries de cure, vue générale prise de face. Carte postale, années 1920-1930 (coll. part).
Phot. Stein Eddy
IVR31_20066200348NUC



Elévation antérieure qui donne sur l'Entonnoir, galerie de cure couverte, vue en enfilade montrant des enfants malades couchés en train d'effectuer la cure d'air. Carte postale, années 1920-1930 (coll. part).
Phot. Stein Eddy
IVR31_20146202449NUC



Elévation antérieure qui donne sur l'Entonnoir, galerie de cure découverte, vue en enfilade montrant des enfants malades couchés en train d'effectuer la cure d'air. Carte postale, années 1920-1930 (coll. part).
Phot. Stein Eddy
IVR31_20156200210NUC

Dossiers liés

Dossiers de synthèse :

Hôpitaux marins de Berck [refdoc] (IA62002963)

Les hôtels de voyageurs de Berck (IA62001514) Nord-Pas-de-Calais, Pas-de-Calais, Berck

Oeuvre(s) contenue(s) :

Oeuvre(s) en rapport :

Station balnéaire (IA62001502) Nord-Pas-de-Calais, Pas-de-Calais, Berck

Auteur(s) du dossier : Pierre-Louis Laget

Copyright(s) : (c) Région Hauts-de-France - Inventaire général



Grand hôtel Métropole, devenu ensuite l'institut Notre-Dame-des-Sables, avec, sur la droite, l'institut Notre-Dame, élévations antérieures sur l'Entonnoir, vue d'ensemble prise de trois-quarts gauche. Carte postale, début du 20e siècle(coll. part).

IVR31_20146202297NUC

Auteur de l'illustration : Bouvet Hubert

(c) Région Hauts-de-France - Inventaire général

reproduction soumise à autorisation du titulaire des droits d'exploitation



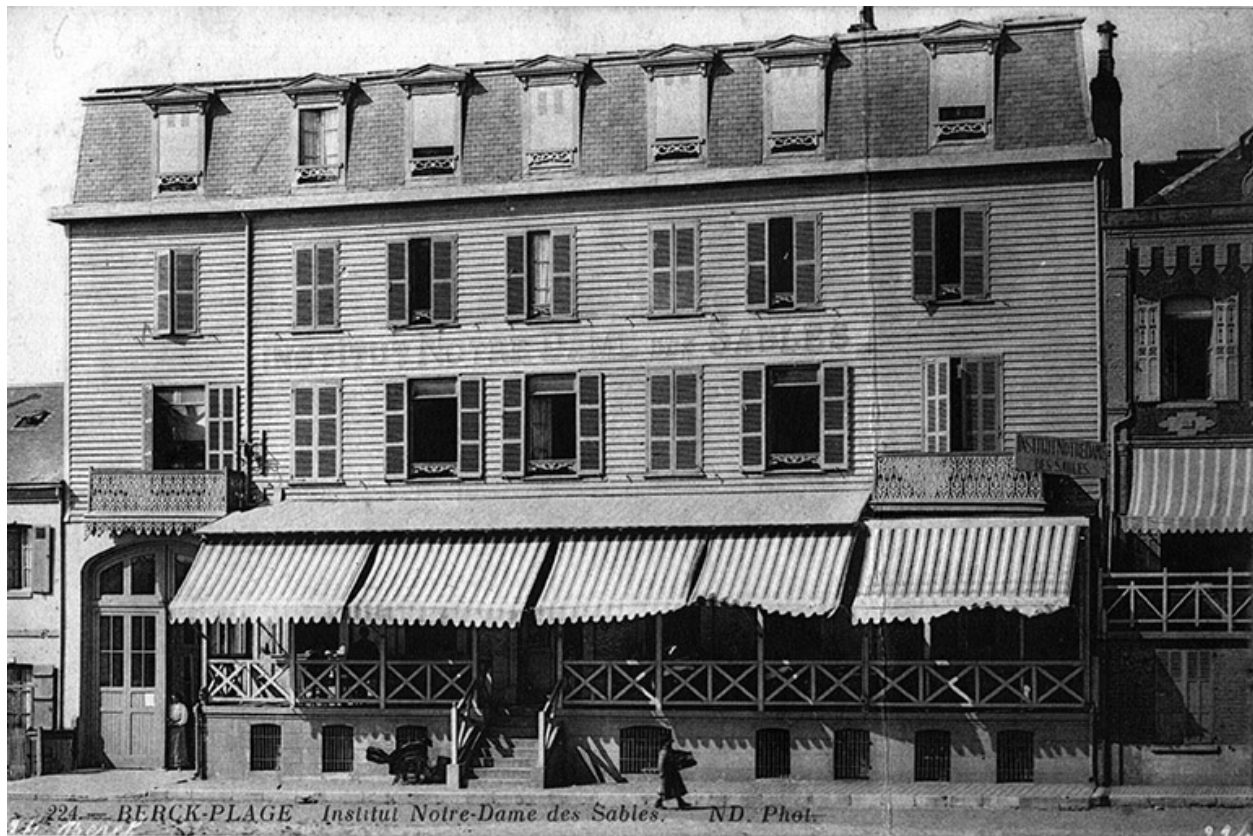
Elévation antérieure sur l'Entonnoir avant l'ajout des galeries de cure, vue générale prise de face. Carte postale, début du 20e siècle (coll. part).

IVR31_20146202298NUC

Auteur de l'illustration : Bouvet Hubert

(c) Région Hauts-de-France - Inventaire général

reproduction soumise à autorisation du titulaire des droits d'exploitation



Elévation antérieure sur l'Entonnoir avant l'ajout des galeries de cure, vue générale prise de face. Carte postale, début du 20e siècle (coll. part).

IVR31_20066200347NUC

Auteur de l'illustration : Stein Eddy

(c) Région Hauts-de-France - Inventaire général

reproduction soumise à autorisation du titulaire des droits d'exploitation



Elévation antérieure sur l'Entonnoir avant l'ajout des galeries de cure, vue générale prise de trois-quarts gauche. Carte postale, début du 20e siècle (coll. part).

IVR31_20146202299NUC

Auteur de l'illustration : Bouvet Hubert

(c) Région Hauts-de-France - Inventaire général

reproduction soumise à autorisation du titulaire des droits d'exploitation



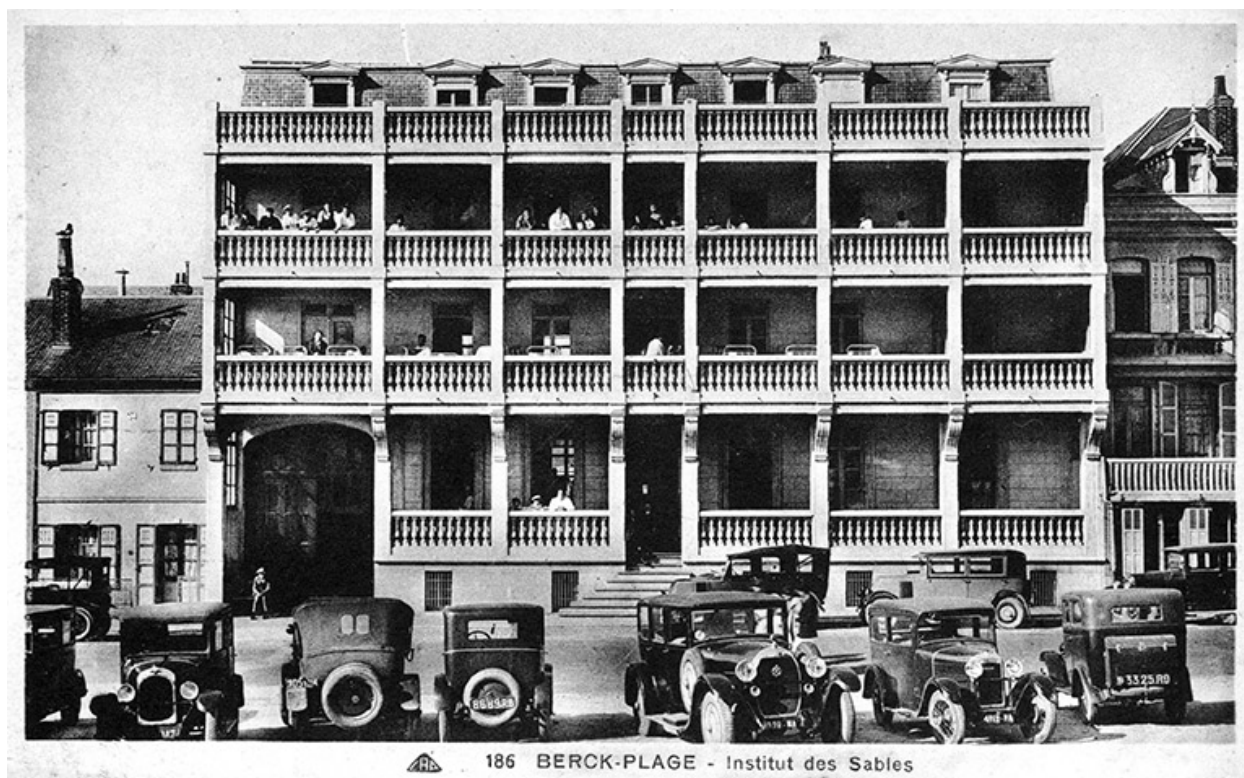
Vue de la partie est de l'Entonnoir en regardant en direction de la ville montrant, sur le côté gauche, l'hôtel du Centre, puis l'institut Notre-Dame, élévations antérieures, vue d'ensemble. Carte postale, début du 20e siècle (coll. part).

IVR31_20066200478NUC

Auteur de l'illustration : Stein Eddy

(c) Région Hauts-de-France - Inventaire général

reproduction soumise à autorisation du titulaire des droits d'exploitation



186 BERCK-PLAGE - Institut des Sables

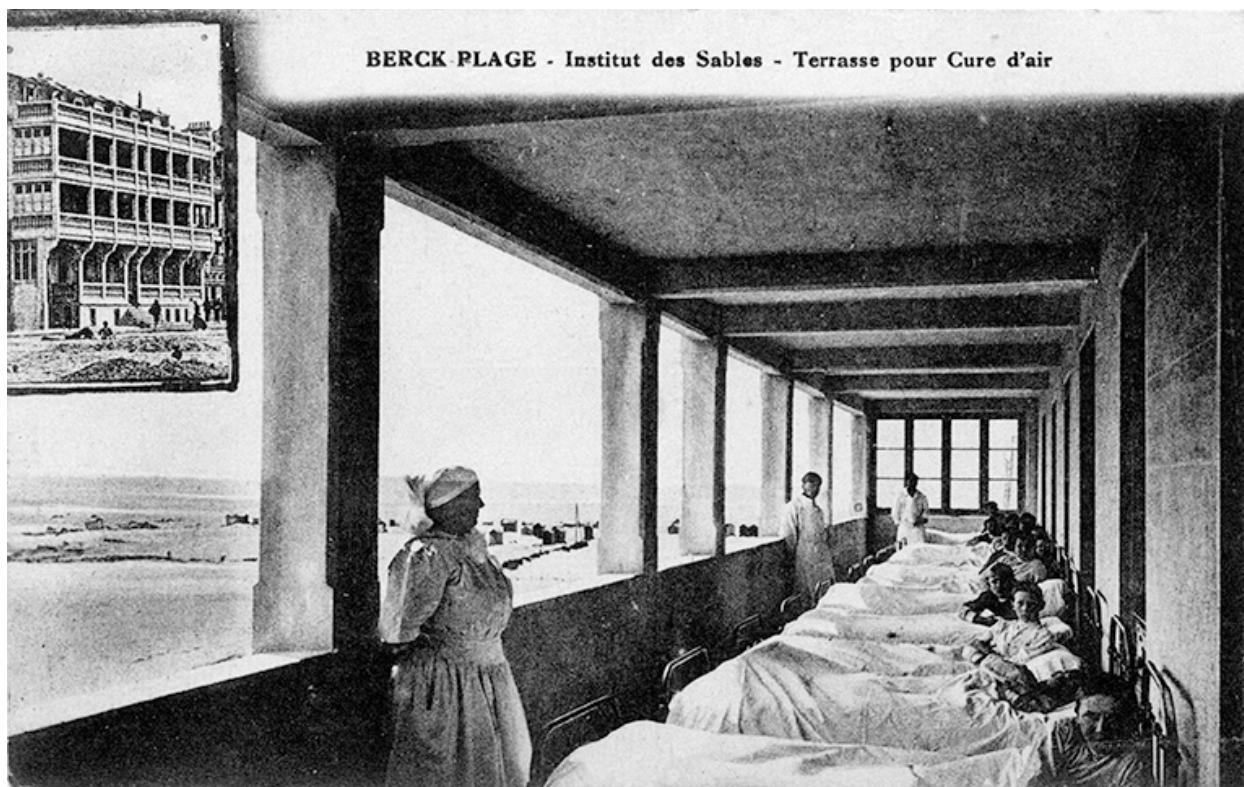
Elévation antérieure sur l'Entonnoir après l'ajout des galeries de cure, vue générale prise de face. Carte postale, années 1920-1930 (coll. part).

IVR31_20066200348NUC

Auteur de l'illustration : Stein Eddy

(c) Région Hauts-de-France - Inventaire général

reproduction soumise à autorisation du titulaire des droits d'exploitation



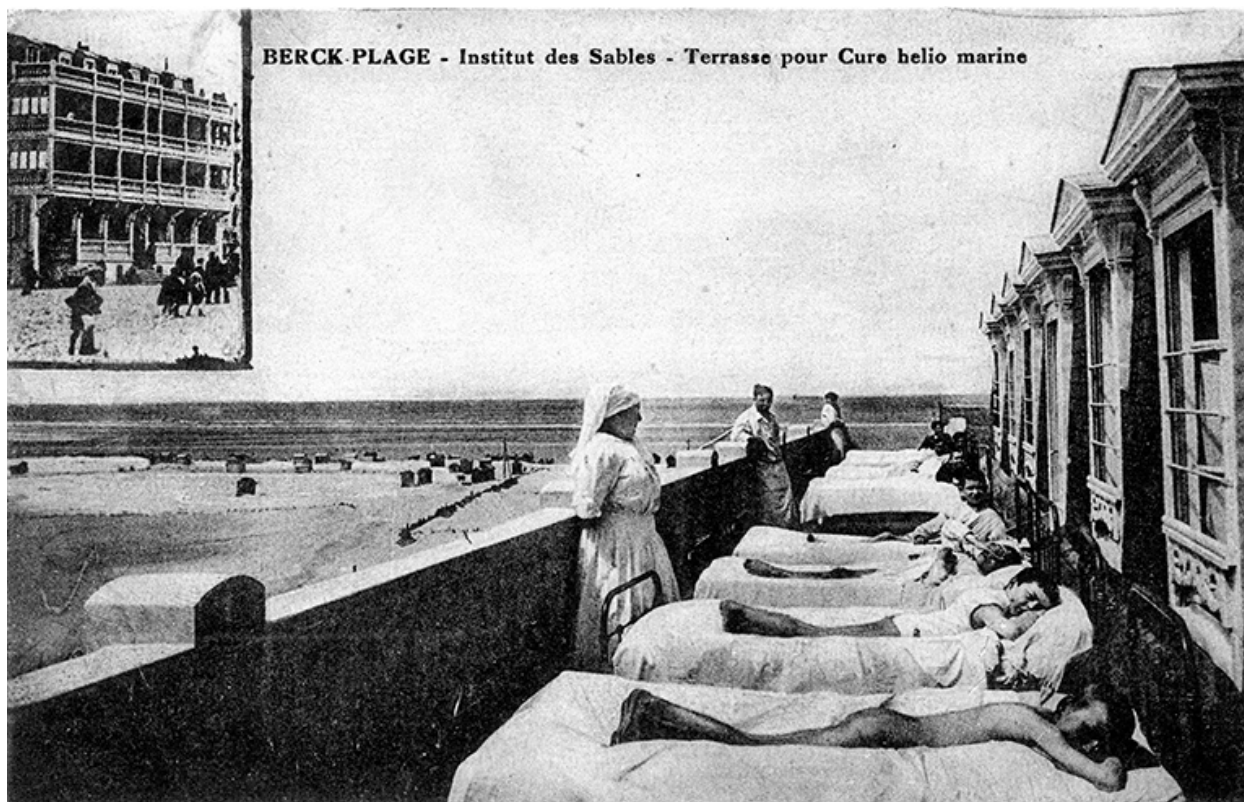
Elévation antérieure qui donne sur l'Entonnoir, galerie de cure couverte, vue en enfilade montrant des enfants malades couchés en train d'effectuer la cure d'air. Carte postale, années 1920-1930 (coll. part).

IVR31_20146202449NUC

Auteur de l'illustration : Stein Eddy

(c) Région Hauts-de-France - Inventaire général

reproduction soumise à autorisation du titulaire des droits d'exploitation



Elévation antérieure qui donne sur l'Entonnoir, galerie de cure découverte, vue en enfilade montrant des enfants malades couchés en train d'effectuer la cure d'air. Carte postale, années 1920-1930 (coll. part).

IVR31_20156200210NUC

Auteur de l'illustration : Stein Eddy

(c) Région Hauts-de-France - Inventaire général

reproduction soumise à autorisation du titulaire des droits d'exploitation