

Hauts-de-France, Somme
Canaples
rue de l'Étroit

Ancienne école primaire de garçons, puis mairie, devenue bibliothèque de Canaples

Références du dossier

Numéro de dossier : IA80009701
Date de l'enquête initiale : 2009
Date(s) de rédaction : 2009
Cadre de l'étude : inventaire topographique Val-de-Nièvre
Degré d'étude : étudié

Désignation

Dénomination : école primaire
Genre du destinataire : de garçons
Destinations successives : mairie, bibliothèque

Compléments de localisation

Milieu d'implantation : en village
Références cadastrales : 1994, AE, 58

Historique

L'école des garçons a été construite en 1856, et abritait alors une classe unique. Le projet d'agrandissement de Léon Lourmel, charpentier à Canaples, présenté au conseil municipal du 11 mai 1876, a permis d'ajouter deux travées à la classe qui n'en comptait que trois. Ce nouveau bâtiment est connu par un plan de 1878. En 1888, un asile d'accueil pour les chemineaux est construit par l'entrepreneur de charpente Irénée Pauchet, de Vignacourt, à l'arrière de l'école, jouxtant la pompe à incendie.

Après la construction de la nouvelle école de garçons en 1907, en prolongement de celle des filles, le bâtiment est aménagé en mairie en 1909 par le maçon Gaston Fossé. Au cours du 20^e siècle, l'espace intérieur a été divisé et deux baies, sur les cinq que comptaient les élévations antérieure et postérieure, ont été supprimées.

La mairie déménage à nouveau dans un bâtiment neuf en 1970. Après avoir accueilli une maison des jeunes, l'ancienne école de garçons abrite à présent la bibliothèque communale.

Période(s) principale(s) : 3^e quart 19^e siècle

Période(s) secondaire(s) : 4^e quart 19^e siècle

Dates : 1856 (daté par source), 1876 (daté par source), 1909 (daté par source),

Auteur(s) de l'oeuvre : Léon Lourmel (entrepreneur, attribution par source), Gaston Fossé (maçon, attribution par source)

Description

Le bâtiment est construit en pan de bois et torchis (enduit) sur un solin de brique. Le toit, à longs pans et croupes, est couvert d'ardoises.

Éléments descriptifs

Matériau(x) du gros-oeuvre, mise en oeuvre et revêtement : brique ; bois, pan de bois ; torchis enduit

Matériau(x) de couverture : ardoise

Étage(s) ou vaisseau(x) : en rez-de-chaussée

Type(s) de couverture : toit à longs pans, croupe

Typologies et état de conservation

Typologies : classe unique

Statut, intérêt et protection

Statut de la propriété : propriété de la commune

Références documentaires

Documents d'archive

- AD Somme. Série O ; 99 O 1024. **Canaples. Administration communale, 1870-1939.** projet d'agrandissement de l'école de garçons, conseil municipal du 16 mai 1876

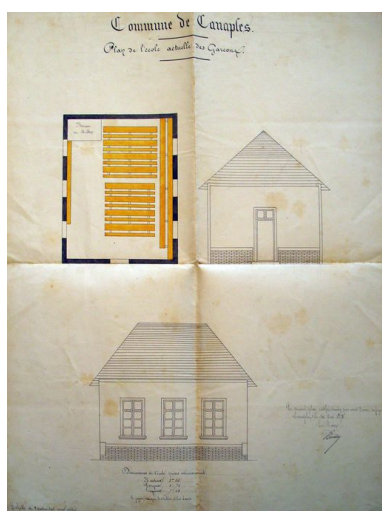
Documents figurés

- Commune de Canaples. Plan de l'école actuelle des garçons**, dessin à l'encre et à l'aquarelle sur papier, 11 mai 1875 (AD Somme ; 99 O 1024).
- Commune de Canaples. Plan de l'école des garçons**, dessin à l'encre et à l'aquarelle sur papier [par E. Parfend, instituteur, 1878] (AD Somme ; 99 T 3804/167-1).
- Canaples (Somme). La mairie**, carte postale, R. Lelong photographe, Stannard-Dufrancatel éditeur, début du 20e siècle (coll. part.).

Bibliographie

- INVENTAIRE GENERAL DU PATRIMOINE CULTUREL. Région PICARDIE. **Le Val de Nièvre, un territoire à l'épreuve de l'industrie**. Réd. Frédéric Fournis, Bertrand Fournier, et al. ; fotogr. Marie-Laure Monnehay-Vulliet, Thierry Lefebure. Lyon : Lieux Dits, 2013. (Images du patrimoine ; 278). p. 89

Illustrations

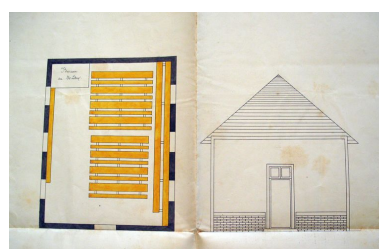


Plan et élévations, 1875
(AD Somme ; 99 O 1024).

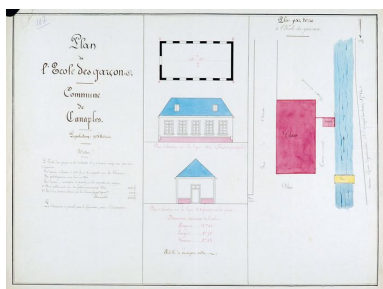
Phot. Frédéric Fournis (reproduction)
IVR22_20088015196NUCA



Façade, 1875 (AD
Somme ; 99 O 1024).
Phot. Frédéric Fournis (reproduction)
IVR22_20088015197NUCA



Plan et élévation latérale, 1875
(AD Somme ; 99 O 1024).
Phot. Frédéric Fournis (reproduction)
IVR22_20088015198NUCA



Plan et élévations par
E. Parfend, 1878 (AD
Somme ; 99 T 3804/167-1).
Phot. Frédéric Fournis (reproduction)
IVR22_20088015150NUCA



L'ancienne école de garçons
abritant la mairie, 1er quart
du 20e siècle (coll. part.).
Phot. Monnehay-Vulliet Marie-Laure
IVR22_20098000367NUCA



Vue générale depuis la rue de l'Étroit.
Phot. Frédéric Fournis
IVR22_20098005055NUCA



Vue générale depuis la Fieffes.
Phot. Marie-Laure Monnehay-Vulliet
IVR22_20098000220XA

Dossiers liés

Dossiers de synthèse :

L'architecture publique du Val de Nièvre (IA80009793)

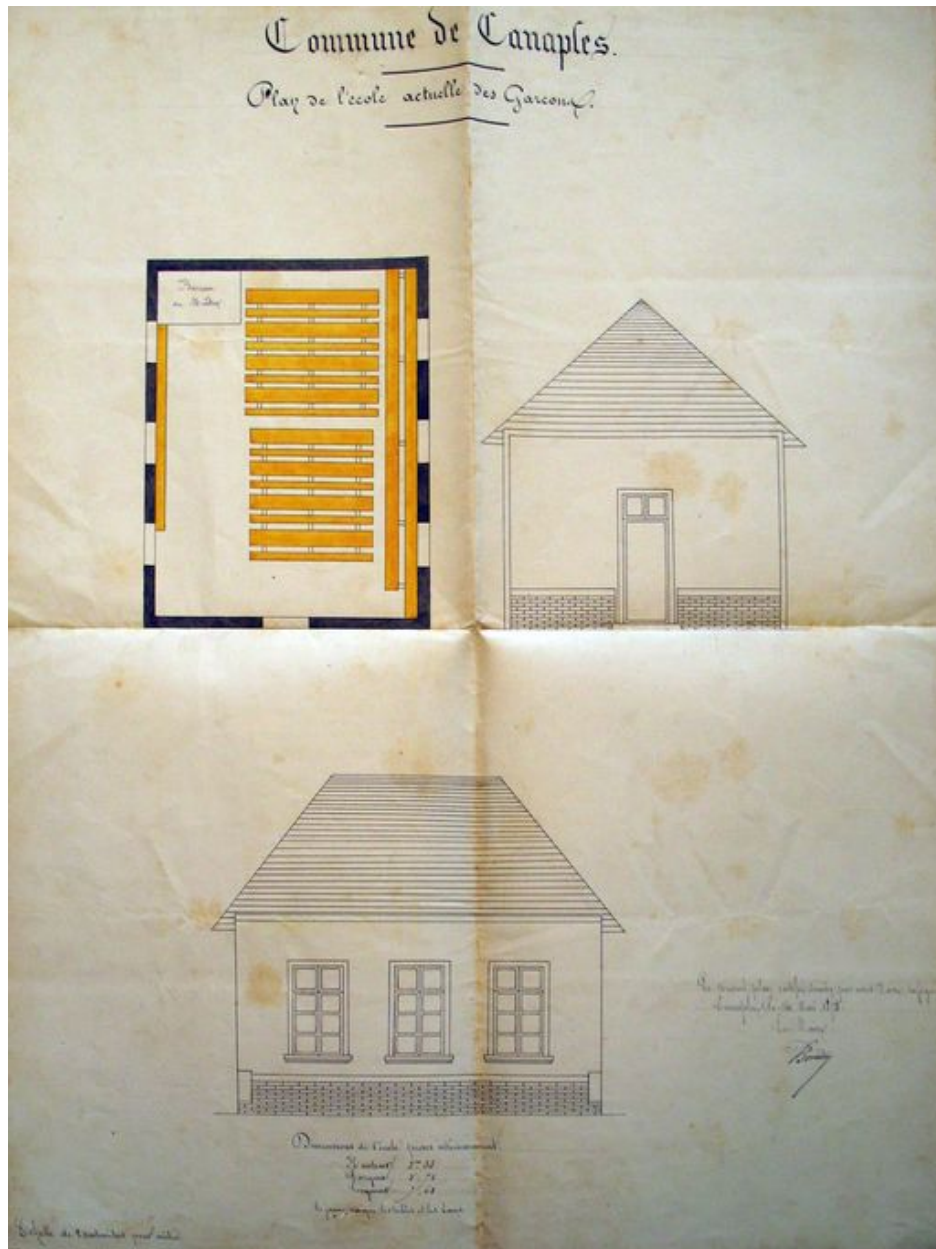
Oeuvre(s) contenue(s) :

Oeuvre(s) en rapport :

Le village de Canaples (IA80009640) Hauts-de-France, Somme, Canaples

Auteur(s) du dossier : Frédéric Fournis

Copyright(s) : (c) Région Hauts-de-France - Inventaire général

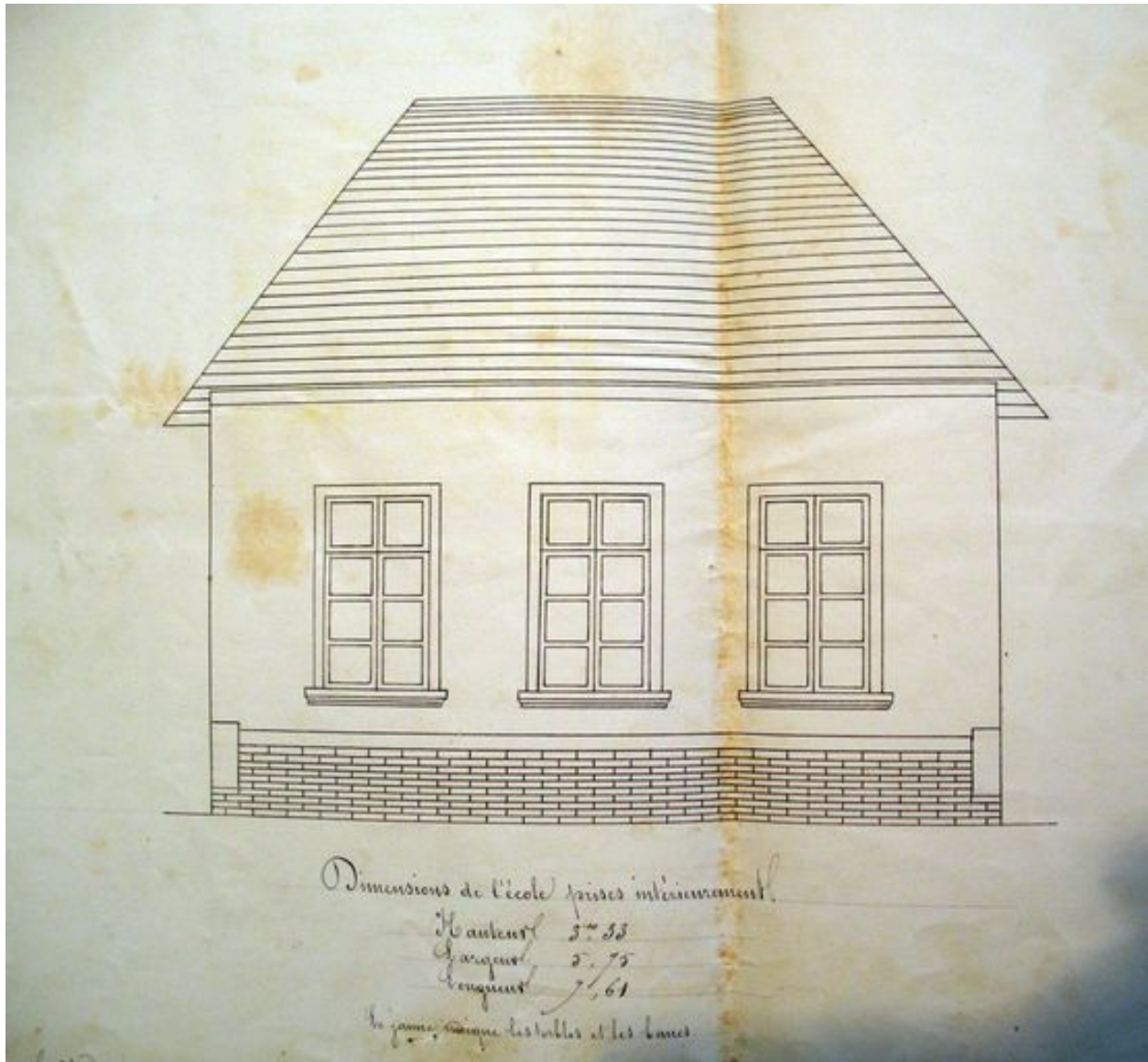


Plan et élévations, 1875 (AD Somme ; 99 O 1024).

IVR22_20088015196NUCA

Auteur de l'illustration : Frédéric Fournis (reproduction)

(c) Région Hauts-de-France - Inventaire général ; (c) Département de la Somme
reproduction soumise à autorisation du titulaire des droits d'exploitation

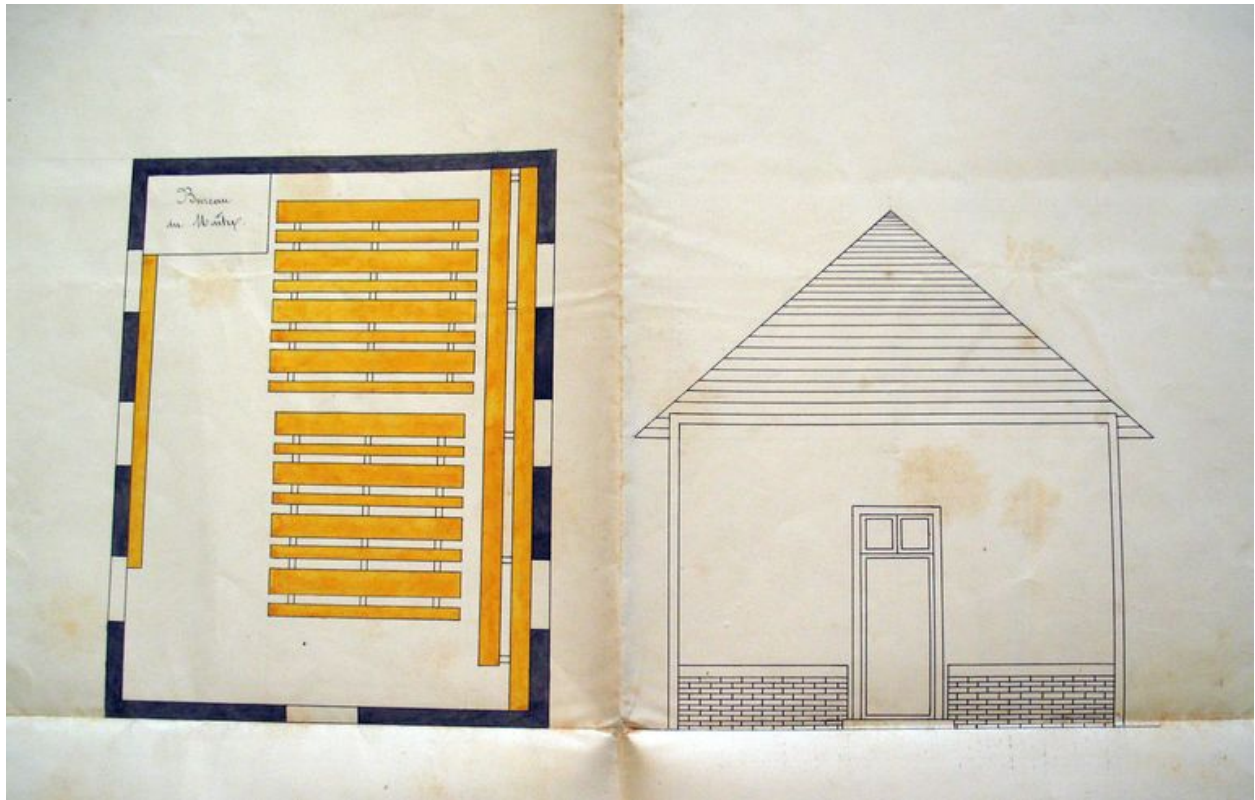


Façade, 1875 (AD Somme ; 99 O 1024).

IVR22_20088015197NUCA

Auteur de l'illustration : Frédéric Fournis (reproduction)

(c) Région Hauts-de-France - Inventaire général ; (c) Département de la Somme
reproduction soumise à autorisation du titulaire des droits d'exploitation

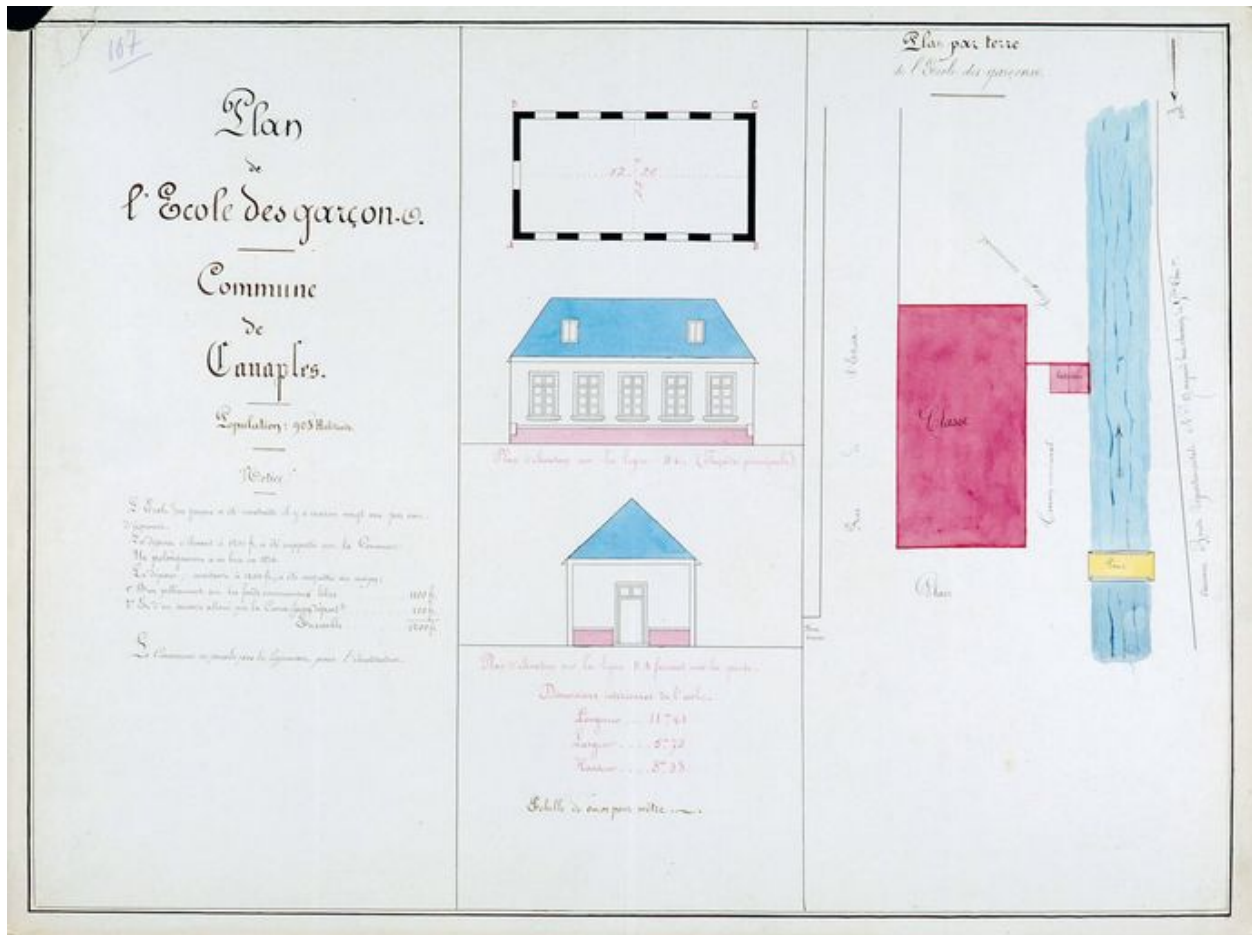


Plan et élévation latérale, 1875 (AD Somme ; 99 O 1024).

IVR22_20088015198NUCA

Auteur de l'illustration : Frédéric Fournis (reproduction)

(c) Région Hauts-de-France - Inventaire général ; (c) Département de la Somme
reproduction soumise à autorisation du titulaire des droits d'exploitation



Plan et élévations par E. Parfend, 1878 (AD Somme ; 99 T 3804/167-1).

IVR22_20088015150NUCA

Auteur de l'illustration : Frédéric Fournis (reproduction)

(c) Région Hauts-de-France - Inventaire général ; (c) Département de la Somme
 reproduction soumise à autorisation du titulaire des droits d'exploitation



L'ancienne école de garçons abritant la mairie, 1er quart du 20e siècle (coll. part.).

IVR22_20098000367NUCA

Auteur de l'illustration : Monnehay-Vulliet Marie-Laure

(c) Région Hauts-de-France - Inventaire général

reproduction soumise à autorisation du titulaire des droits d'exploitation



Vue générale depuis la rue de l'Étroit.

IVR22_20098005055NUCA

Auteur de l'illustration : Frédéric Fournis

(c) Région Hauts-de-France - Inventaire général

reproduction soumise à autorisation du titulaire des droits d'exploitation



Vue générale depuis la Fieffes.

IVR22_20098000220XA

Auteur de l'illustration : Marie-Laure Monnehay-Vulliet

(c) Région Hauts-de-France - Inventaire général

reproduction soumise à autorisation du titulaire des droits d'exploitation