

Hauts-de-France, Somme
Péronne
La Chapelette
63 route de Paris

Filature de laine, dite Filature Française du Mohair

Références du dossier

Numéro de dossier : IA00076528
Date de l'enquête initiale : 1988
Date(s) de rédaction : 1990
Cadre de l'étude : patrimoine industriel Somme
Degré d'étude : recensé

Désignation

Dénomination : filature
Précision sur la dénomination : filature de laine
Appellation : Filature Française du Mohair
Parties constituantes non étudiées : conciergerie, atelier de fabrication, magasin industriel, chaufferie, salle des machines, bureau, logement d'ouvriers, stationnement, bassin de décantation, entrepôt industriel

Compléments de localisation

Milieu d'implantation : en écart
Réseau hydrographique : canal de la Somme
Références cadastrales : 1983, A0, 213, 240, 397 à 415

Historique

Filature construite en 1928, connue en 1939 sous le nom de Filature Française du Mohair. Sinistrée pendant la Seconde Guerre mondiale, elle a été rénovée et agrandie en 1947, 1958 et 1971. En 1983, la société dépendait du groupe Dewavrin Fils et Cie, de Tourcoing (fils de mohair, laine, fibranne et mélange).

Effectifs :

En 1939 : 155 ouvriers par équipe. En 1962 : plus de 500 salariés. En 1983 : 470 salariés. En 1986 : 280 salariés.

Existence d'un fonds d'archives privées.

Période(s) principale(s) : 2e quart 20e siècle, 3e quart 20e siècle

Dates : 1928 (daté par source), 1947 (daté par source), 1958 (daté par source), 1971 (daté par source)

Description

Site industriel desservi par embranchement ferroviaire.

Ateliers de fabrication principalement en sheds à oculus en brique et enduit et en rez-de-chaussée, hormis un ensemble au sud à deux étages carrés et toit en terrasse.

Entrepôts et magasins industriels en brique et pan de fer, toit à longs pans.

Bureau en brique et résidu industriel en gros œuvre, en élévation ordonnancée à deux étages carrés.

Conciergerie à un étage carré et étage de comble, toit à longs pans à croupe.

Éléments descriptifs

Matériau(x) du gros-œuvre, mise en œuvre et revêtement : brique ; résidu industriel en gros œuvre ; enduit ; pan de fer ; béton armé

Matériau(x) de couverture : tôle ondulée, métal en couverture, ciment en couverture, tuile mécanique

Étage(s) ou vaisseau(x) : 2 étages carrés, étage de comble

Élévations extérieures : élévation ordonnancée, élévation à travées

Type(s) de couverture : terrasse ; shed ; toit à longs pans ; appentis ; pignon découvert ; pignon couvert ; croupe

Escaliers :

Énergies : énergie thermique

Typologies et état de conservation

État de conservation : restauré

Décor

Techniques : céramique

Précision sur les représentations :

Décor géométrique sur l'élévation antérieure du bureau.

Statut, intérêt et protection

Statut de la propriété : propriété privée

Illustrations



Vue aérienne, flanc sud.
Phot. Phot'R
IVR22_19888001303P



Bureau, chaufferie.
Phot. Francis Dubuc
IVR22_19908001110Z



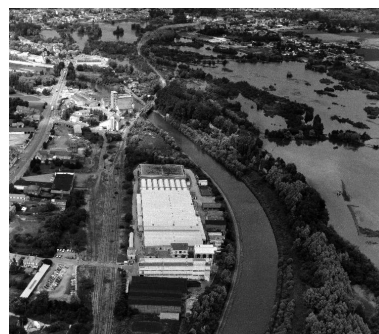
Logements d'ouvriers.
Phot. Francis Dubuc
IVR22_19908001111Z



Atelier de fabrication sud. Détail.
Phot. Francis Dubuc
IVR22_19908001108Z



Chaufferie, flanc sud.
Phot. Francis Dubuc
IVR22_19908001105Z



Vue aérienne, flanc sud.
Phot. Phot'R
IVR22_19888001302P

Dossiers liés

Dossiers de synthèse :

Le patrimoine industriel de la Somme (IA80000968)

Les usines textiles dans la Somme (IA80000973)

Oeuvre(s) contenue(s) :

Auteur(s) du dossier : Benoît Dufournier

Copyright(s) : (c) Région Hauts-de-France - Inventaire général



Vue aérienne, flanc sud.

IVR22_19888001303P

Auteur de l'illustration : Phot'R

(c) Ministère de la culture - Inventaire général ; (c) AGIR-Pic
reproduction soumise à autorisation du titulaire des droits d'exploitation



Bureau, chaufferie.

IVR22_19908001110Z

Auteur de l'illustration : Francis Dubuc

(c) Ministère de la culture - Inventaire général ; (c) AGIR-Pic
reproduction soumise à autorisation du titulaire des droits d'exploitation



Logements d'ouvriers.

IVR22_19908001111Z

Auteur de l'illustration : Francis Dubuc

(c) Ministère de la culture - Inventaire général ; (c) AGIR-Pic
reproduction soumise à autorisation du titulaire des droits d'exploitation



Atelier de fabrication sud. Détail.

IVR22_19908001108Z

Auteur de l'illustration : Francis Dubuc

(c) Ministère de la culture - Inventaire général ; (c) AGIR-Pic
reproduction soumise à autorisation du titulaire des droits d'exploitation

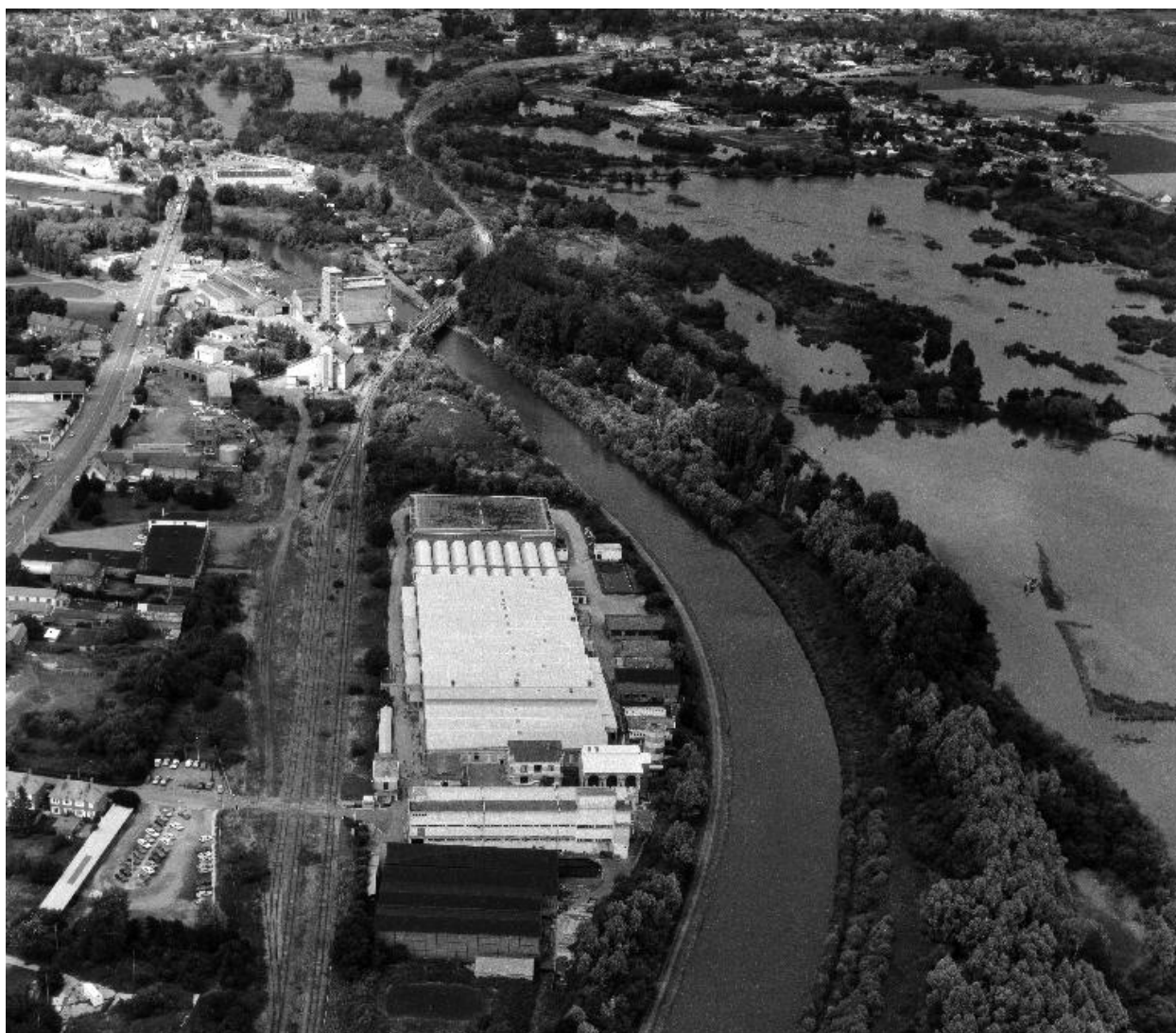


Chaufferie, flanc sud.

IVR22_19908001105Z

Auteur de l'illustration : Francis Dubuc

(c) Ministère de la culture - Inventaire général ; (c) AGIR-Pic
reproduction soumise à autorisation du titulaire des droits d'exploitation



Vue aérienne, flanc sud.

IVR22_19888001302P

Auteur de l'illustration : Phot'R

(c) Ministère de la culture - Inventaire général ; (c) AGIR-Pic
reproduction soumise à autorisation du titulaire des droits d'exploitation