

Hauts-de-France, Oise  
Beauvais  
cathédrale Saint-Pierre

## Calice et patène (n° 1)

### Références du dossier

Numéro de dossier : IM60000428  
Date de l'enquête initiale : 1995  
Date(s) de rédaction : 1995, 2014  
Cadre de l'étude : mobilier et objets religieux la cathédrale de Beauvais  
Degré d'étude : étudié

### Désignation

Dénomination : calice, patène

### Compléments de localisation

Milieu d'implantation : en ville  
Emplacement dans l'édifice : dans le trésor

### Historique

L'ensemble a été réalisé au 2e quart du 19e siècle par les orfèvres Alexandre ou Marie Thierry ; les médaillons rappellent le style de Montagny.

Période(s) principale(s) : 2e quart 19e siècle  
Auteur(s) de l'oeuvre : Marie Thierry (orfèvre, ?), Alexandre Thierry (orfèvre, ?)  
Ile-de-France, 75, Paris :

### Description

Le calice, réalisé en argent doré, est composé de quatre éléments : un pied circulaire, une tige comportant un nœud ovoïde entre deux collerettes et une coupe emboîtée dans une fausse-coupe arrivant à demi-hauteur. Le décor est très riche, il est repoussé et ciselé sur la fausse-coupe, le nœud et le pied, tandis que des reliefs figurés prennent place sur le pied, le nœud et la fausse-coupe.

### Éléments descriptifs

Catégorie(s) technique(s) : orfèvrerie  
Éléments structurels, forme, fonctionnement : plan, circulaire ; démontable

Matériaux : argent (en plusieurs éléments) : repoussé, ciselé, guilloché ; argent doré

Mesures :

Dimensions du calice : h = 31 ; d = 15 (diamètre du pied). Diamètre de la patène : d = 19. Dimensions du médaillon : d = 9.

Représentations :

Les figures des trois vertus théologales (la Foi, l'Espérance et la Charité) prennent place dans des médaillons chantournés situés sur la fausse-coupe ; la Vierge, saint Pierre et le Christ en croix sont représentés dans des médaillons chantournés sur le pied.

Le pied est aussi orné de motifs végétaux comme des feuilles, des épis de blé, des grappes de raisin et des roseaux, motifs que l'on retrouve aussi sur le nœud et la fausse-coupe. Des têtes de chérubins ailés sont figurées aux extrémités du nœud et du pied. Enfin, un décor de perles, de feston et la Cène sont figurés sur la patène.

Inscriptions & marques : poinçon de maître (imprimé, sur l'oeuvre, partiellement illisible), poinçon garantie et titre argent Paris depuis 1838

Précisions et transcriptions :

Poinçon de maître sur la coupe et le pied : MT ou AT dans un losange vertical avec un X et une étoile.

## Statut, intérêt et protection

Statut de la propriété : propriété publique

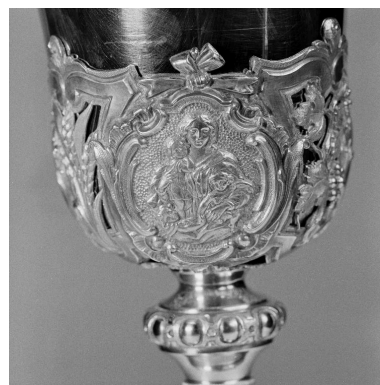
## Illustrations



Vue du calice.  
Phot. Laurent Jumel  
IVR22\_19956000510X



Détail d'un médaillon de la fausse-coupe : la Foi.  
Phot. Laurent Jumel  
IVR22\_19956000213X



Détail d'un médaillon de la fausse-coupe : la Charité.  
Phot. Laurent Jumel  
IVR22\_19956000214X



Détail d'un médaillon de la fausse-coupe : l'Espérance.



Détail de la Crucifixion sur le pied du calice.  
Phot. Laurent Jumel  
IVR22\_19966003908X



Détail du pied : saint Pierre.  
Phot. Laurent Jumel  
IVR22\_19956000212X

Phot. Laurent Jumel  
IVR22\_19956000215X

## Dossiers liés

**Oeuvre(s) contenue(s) :**

**Oeuvre(s) en rapport :**

Le mobilier de la cathédrale Saint-Pierre de Beauvais (IM60000772) Hauts-de-France, Oise, Beauvais  
Ciboire (n° 6) (IM60000461) Hauts-de-France, Oise, Beauvais, cathédrale Saint-Pierre

Auteur(s) du dossier : Nicolas Dejardin, Aline Magnien, Léa Vernier

Copyright(s) : (c) Région Hauts-de-France - Inventaire général



Vue du calice.

IVR22\_19956000510X

Auteur de l'illustration : Laurent Jumel

(c) Ministère de la culture - Inventaire général ; (c) AGIR-Pic  
reproduction soumise à autorisation du titulaire des droits d'exploitation



Détail d'un médaillon de la fausse-coupe : la Foi.

IVR22\_19956000213X

Auteur de l'illustration : Laurent Jumel

(c) Ministère de la culture - Inventaire général ; (c) AGIR-Pic  
reproduction soumise à autorisation du titulaire des droits d'exploitation



Détail d'un médaillon de la fausse-coupe : la Charité.

IVR22\_19956000214X

Auteur de l'illustration : Laurent Jumel

(c) Ministère de la culture - Inventaire général ; (c) AGIR-Pic  
reproduction soumise à autorisation du titulaire des droits d'exploitation





Détail d'un médaillon de la fausse-coupe : l'Espérance.

IVR22\_19956000215X

Auteur de l'illustration : Laurent Jumel

(c) Ministère de la culture - Inventaire général ; (c) AGIR-Pic  
reproduction soumise à autorisation du titulaire des droits d'exploitation



Détail de la Crucifixion sur le pied du calice.

IVR22\_19966003908X

Auteur de l'illustration : Laurent Jumel

(c) Ministère de la culture - Inventaire général ; (c) AGIR-Pic  
reproduction soumise à autorisation du titulaire des droits d'exploitation





Détail du pied : saint Pierre.

IVR22\_19956000212X

Auteur de l'illustration : Laurent Jumel

(c) Ministère de la culture - Inventaire général ; (c) AGIR-Pic  
reproduction soumise à autorisation du titulaire des droits d'exploitation