

Hauts-de-France, Somme
Le Crotoy
Bihen
3 rue de Bihen

Ancienne ferme

Références du dossier

Numéro de dossier : IA80007835
Date de l'enquête initiale : 2004
Date(s) de rédaction : 2004
Cadre de l'étude : inventaire préliminaire arrière-pays maritime picard
Degré d'étude : étudié

Désignation

Dénomination : ferme
Destinations successives : ferme, maison
Parties constituantes non étudiées : puits, étable à chevaux, porcherie, four à pain

Compléments de localisation

Milieu d'implantation : en écart
Références cadastrales : 1828, A2, 277-278 ; 1983. AH 52-53, 34

Historique

Une maison figure sur le cadastre napoléonien de 1828, disposant de deux excroissances sur le mur gouttereau nord. Mais il semble qu'il ne reste rien de cette première construction. La ferme actuelle aurait donc été construite au cours de la seconde moitié du 19e siècle.

Période(s) principale(s) : 2e moitié 19e siècle

Description

Long de sept travées, orientée au sud, le logis se situe perpendiculairement à la voie communale menant à Saint-Quentin-en-Tourmont au nord. Elle dispose au sud d'un petit muret en brique surmonté d'une grille clôturant un espace occupé par un petit jardinet. Le solin en galets soutient la maçonnerie en brique jaune. Le toit à longs pans en tuile abrite un comble à surcroît, accessible depuis la rue par une fenêtre. Une porte a été condamnée sur le mur gouttereau sud. La partie occidentale de la construction, longue de deux travées et plus basse que l'habitation, a reçu une maçonnerie entièrement composée de blocage de galets, les contours des ouvertures étant en brique. Il s'agissait d'une écurie (les ouvertures de forme caractéristique le prouvent). La façade postérieure de cette partie est composée de parpaing.

Un puits à manivelle en galets occupe le nord de la propriété. Des porcheries, entièrement en galets, sont situées en limite de propriété, à l'ouest de celle-ci.

Éléments descriptifs

Matériau(x) du gros-oeuvre, mise en oeuvre et revêtement : brique ; galet ; parpaing de béton

Matériau(x) de couverture : tuile

Étage(s) ou vaisseau(x) : en rez-de-chaussée, comble à surcroît

Type(s) de couverture : toit à longs pans ; pignon couvert

Statut, intérêt et protection

Une extension a été ajoutée (probablement dans les années 1860 vue la couleur de la brique utilisée) au nord de la maison. Les étables à cochons semblent avoir été construites à cette période puisqu'elles font appel aux mêmes matériaux. La présence du puits en galets ainsi que l'utilisation de la brique jaune, caractéristique des environs du Crotoy confèrent à cette construction un aspect relativement intéressant.

Statut de la propriété : propriété privée

Illustrations



Vue générale.
Phot. Inès Guérin
IVR22_20058006386NUCA



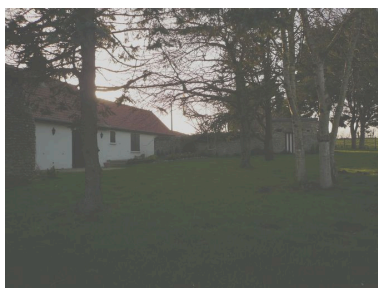
Vue détaillée de la partie habitable.
Phot. Inès Guérin
IVR22_20058006387NUCA



Vue détaillée de la partie écurie.
Phot. Inès Guérin
IVR22_20058006388NUCA



Vue détaillée du puits.
Phot. Catherine Fourmond
IVR22_20058001438NUCA



Vue des étables à cochons.
Phot. Inès Guérin
IVR22_20058006385NUCA

Dossiers liés

Dossiers de synthèse :

Les fermes de l'arrière-pays maritime (IA80007286)

Oeuvre(s) contenue(s) :

Oeuvre(s) en rapport :

Le hameau de Bihen au Crotoy (IA80007799) Hauts-de-France, Somme, Le Crotoy, Bihen

Auteur(s) du dossier : Inès Guérin

Copyright(s) : (c) Région Hauts-de-France - Inventaire général ; (c) SMACOPI



Vue générale.

IVR22_20058006386NUCA

Auteur de l'illustration : Inès Guérin

(c) Région Hauts-de-France - Inventaire général ; (c) SMACOPI
reproduction soumise à autorisation du titulaire des droits d'exploitation



Vue détaillée de la partie habitable.

IVR22_20058006387NUCA

Auteur de l'illustration : Inès Guérin

(c) Région Hauts-de-France - Inventaire général ; (c) SMACOPI
reproduction soumise à autorisation du titulaire des droits d'exploitation



Vue détaillée de la partie écurie.

IVR22_20058006388NUCA

Auteur de l'illustration : Inès Guérin

(c) Région Hauts-de-France - Inventaire général ; (c) SMACOPI
reproduction soumise à autorisation du titulaire des droits d'exploitation



Vue détaillée du puits.

IVR22_20058001438NUCA

Auteur de l'illustration : Catherine Fourmond

(c) Région Hauts-de-France - Inventaire général ; (c) SMACOPI
reproduction soumise à autorisation du titulaire des droits d'exploitation



Vue des étables à cochons.

IVR22_20058006385NUCA

Auteur de l'illustration : Inès Guérin

(c) Région Hauts-de-France - Inventaire général ; (c) SMACOPI
reproduction soumise à autorisation du titulaire des droits d'exploitation