

Hauts-de-France, Nord  
Frelinghien  
L'Aventure  
Chemin de l'Aventure

## Observatoire casematé et casemate 439, dite de l'Aventure

### Références du dossier

Numéro de dossier : IA59005064

Date de l'enquête initiale : 2016

Date(s) de rédaction : 2017

Cadre de l'étude : enquête thématique régionale Les ouvrages fortifiés de la Première Guerre mondiale

Degré d'étude : étudié

### Désignation

Dénomination : casemate, poste d'observation

Précision sur la dénomination : observatoire casematé

Appellation : Observatoire casematé de l'Aventure, 439, blockhaus

### Compléments de localisation

Milieu d'implantation : en écart

Références cadastrales : 2014, OB, 707, 850 ; 1833, C, 832

### Historique

Cet observatoire casematé ainsi que le petit abri bétonné tout proche, ont été construits, autour de 1916, dans une ferme située au lieu-dit l'Aventure, déjà présente au cadastre de 1832 (et dont il ne reste rien). Il sont alors situés à 1300 m. des lignes britanniques.

Période(s) principale(s) : 1er quart 20e siècle

### Description

L'observatoire est une tour casematée, de section carrée, d'environ 3 m. de côté pour une hauteur d'à peu près 10 m. Coiffé d'un toit à deux pans en béton armé et couvert de tuile flamande mécanique, il devait s'adosser, par sa face nord-ouest, à un bâtiment existant et apparaître comme un colombier aux observateurs britanniques. La face sud-ouest semble aveugle pourtant une observation attentive révèle deux embrasures dans le brisis du toit. La face sud-est percée de deux portes, au niveau du sol et au sommet. L'intérieur révèle les accroches d'échelons métalliques et celles de planchers intermédiaires aujourd'hui disparus. L'accès au poste d'observation se fait au travers d'un plancher en béton, armé de fer disparates et apparents. La seconde porte au niveau du pignon servait sans doute d'évacuation d'urgence.

La seconde casemate, quelques mètres au sud du précédent, est aujourd'hui en grande partie enterré. D'environ 5 m. sur 3, et couverte d'un toit en terrasse, il pourrait s'agir d'un abri à personnel.

### Éléments descriptifs

Matériau(x) du gros-oeuvre, mise en oeuvre et revêtement : béton, béton armé

Matériau(x) de couverture : béton en couverture

Étage(s) ou vaisseau(x) : en rez-de-chaussée

Type(s) de couverture : terrasse, toit à longs pans

### Typologies et état de conservation

État de conservation : désaffecté

## Statut, intérêt et protection

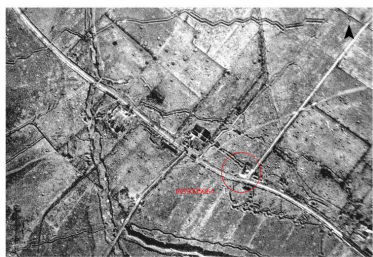
Intérêt de l'œuvre : vestiges de guerre  
Statut de la propriété : propriété privée

## Références documentaires

### Documents figurés

- Photographie aérienne du 16/02/1918 (Imperial War Museum, Londres ; 32984).

## Illustrations



Situation des deux casemates sur une photographie aérienne britannique du 16/02/1918  
Phot. Jean-Marc Ramette  
IVR32\_20175901517NUCA



Situation des deux casemates sur une photographie aérienne de 2014  
Phot. Jean-Marc Ramette  
IVR32\_20175901518NUCA



Vue générale des deux casemates, vers le nord-ouest  
Phot. Jean-Marc Ramette  
IVR32\_20165901034NUCA



Vue générale des deux casemates, vers le nord-ouest  
Phot. Jean-Marc Ramette  
IVR32\_20165901039NUCA



Vue de trois-quarts de l'observatoire, vers l'est  
Phot. Jean-Marc Ramette  
IVR32\_20165901036NUCA



Vue de trois-quarts de l'observatoire vers le nord-est  
Phot. Jean-Marc Ramette  
IVR32\_20165901037NUCA



Vue de le l'observatoire, vers le nord  
Phot. Jean-Marc Ramette  
IVR32\_20165901035NUCA



Vue de le l'observatoire,  
vers le nord-ouest  
Phot. Jean-Marc Ramette  
IVR32\_20165901038NUCA



Vue frontale de l'observatoire  
vers le nord-ouest  
Phot. Jean-Marc Ramette  
IVR32\_20165901033NUCA



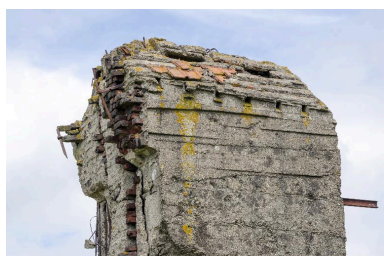
Vue générale des deux  
casemates, vers l'ouest  
Phot. Jean-Marc Ramette  
IVR32\_20165901030NUCA



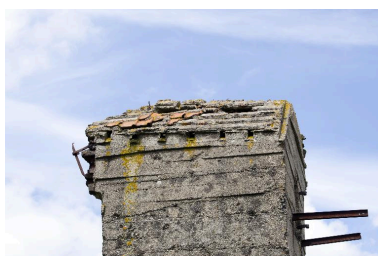
Vue de trois-quarts de  
l'observatoire vers l'ouest  
Phot. Jean-Marc Ramette  
IVR32\_20165901032NUCA



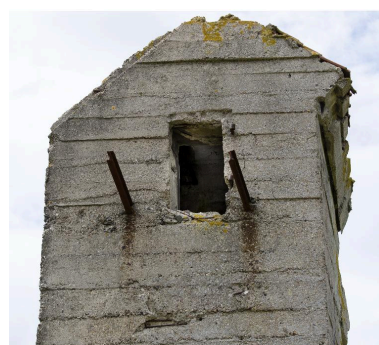
Vue de trois-quarts de  
l'observatoire, vers l'ouest  
Phot. Jean-Marc Ramette  
IVR32\_20165901031NUCA



Couvrement de l'observatoire, vers  
l'est. On aperçoit les deux embrasures  
d'observation près du faitage.



Vue couvrement de l'observatoire,  
vers le nord-est. On aperçoit



Phot. Jean-Marc Ramette  
IVR32\_20165901029NUCA



Vue du couvrement de  
l'observatoire vers l'ouest  
Phot. Jean-Marc Ramette  
IVR32\_20165901026NUCA

les deux embrasures  
d'observation près du faîtage.  
Phot. Jean-Marc Ramette  
IVR32\_20165901028NUCA



Intérieur de l'observatoire.  
Vue zénithale  
Phot. Jean-Marc Ramette  
IVR32\_20165901025NUCA

Vue de l'ouverture haute du  
"pignon" sud-est de l'observatoire  
Phot. Jean-Marc Ramette  
IVR32\_20165901027NUCA

## Dossiers liés

### Dossiers de synthèse :

Les ouvrages fortifiés de la première guerre mondiale : le Champ de bataille des Weppes - dossier de présentation  
(IA59005044)

### Oeuvre(s) contenue(s) :

Auteur(s) du dossier : Jean-Marc Ramette

Copyright(s) : (c) Région Hauts-de-France - Inventaire général



Situation des deux casemates sur une photographie aérienne britannique du 16/02/1918

IVR32\_20175901517NUCA

Auteur de l'illustration : Jean-Marc Ramette

(c) Région Hauts-de-France - Inventaire général ; (c) Imperial War Museum, London, United-Kingdom  
reproduction soumise à autorisation du titulaire des droits d'exploitation



Situation des deux casemates sur une photographie aérienne de 2014

IVR32\_20175901518NUCA

Auteur de l'illustration : Jean-Marc Ramette

(c) Région Hauts-de-France - Inventaire général ; (c) IGN  
reproduction soumise à autorisation du titulaire des droits d'exploitation



Vue générale des deux casemates, vers le nord-ouest

IVR32\_20165901034NUCA

Auteur de l'illustration : Jean-Marc Ramette

(c) Région Hauts-de-France - Inventaire général

reproduction soumise à autorisation du titulaire des droits d'exploitation



Vue générale des deux casemates, vers le nord-ouest

IVR32\_20165901039NUCA

Auteur de l'illustration : Jean-Marc Ramette

(c) Région Hauts-de-France - Inventaire général

reproduction soumise à autorisation du titulaire des droits d'exploitation





Vue de trois-quarts de l'observatoire, vers l'est

IVR32\_20165901036NUCA

Auteur de l'illustration : Jean-Marc Ramette

(c) Région Hauts-de-France - Inventaire général

reproduction soumise à autorisation du titulaire des droits d'exploitation



Vue de trois-quarts de l'observatoire vers le nord-est

IVR32\_20165901037NUCA

Auteur de l'illustration : Jean-Marc Ramette

(c) Région Hauts-de-France - Inventaire général

reproduction soumise à autorisation du titulaire des droits d'exploitation



Vue de le l'observatoire, vers le nord

IVR32\_20165901035NUCA

Auteur de l'illustration : Jean-Marc Ramette

(c) Région Hauts-de-France - Inventaire général

reproduction soumise à autorisation du titulaire des droits d'exploitation



Vue de le l'observatoire, vers le nord-ouest

IVR32\_20165901038NUCA

Auteur de l'illustration : Jean-Marc Ramette

(c) Région Hauts-de-France - Inventaire général

reproduction soumise à autorisation du titulaire des droits d'exploitation



Vue frontale de l'observatoire vers le nord-ouest

IVR32\_20165901033NUCA

Auteur de l'illustration : Jean-Marc Ramette

(c) Région Hauts-de-France - Inventaire général

reproduction soumise à autorisation du titulaire des droits d'exploitation



Vue générale des deux casemates, vers l'ouest

IVR32\_20165901030NUCA

Auteur de l'illustration : Jean-Marc Ramette

(c) Région Hauts-de-France - Inventaire général

reproduction soumise à autorisation du titulaire des droits d'exploitation



Vue de trois-quarts de l'observatoire vers l'ouest

IVR32\_20165901032NUCA

Auteur de l'illustration : Jean-Marc Ramette

(c) Région Hauts-de-France - Inventaire général

reproduction soumise à autorisation du titulaire des droits d'exploitation



Vue de trois-quarts de l'observatoire, vers l'ouest

IVR32\_20165901031NUCA

Auteur de l'illustration : Jean-Marc Ramette

(c) Région Hauts-de-France - Inventaire général

reproduction soumise à autorisation du titulaire des droits d'exploitation





Couvrement de l'observatoire, vers l'est. On aperçoit les deux embrasures d'observation près du faîtage.

IVR32\_20165901029NUCA

Auteur de l'illustration : Jean-Marc Ramette

(c) Région Hauts-de-France - Inventaire général

reproduction soumise à autorisation du titulaire des droits d'exploitation



Vue couverture de l'observatoire, vers le nord-est. On aperçoit les deux embrasures d'observation près du faîtage.

IVR32\_20165901028NUCA

Auteur de l'illustration : Jean-Marc Ramette

(c) Région Hauts-de-France - Inventaire général

reproduction soumise à autorisation du titulaire des droits d'exploitation



Vue de l'ouverture haute du "pignon" sud-est de l'observatoire

IVR32\_20165901027NUCA

Auteur de l'illustration : Jean-Marc Ramette

(c) Région Hauts-de-France - Inventaire général

reproduction soumise à autorisation du titulaire des droits d'exploitation



Vue du couvrement de l'observatoire vers l'ouest

IVR32\_20165901026NUCA

Auteur de l'illustration : Jean-Marc Ramette

(c) Région Hauts-de-France - Inventaire général

reproduction soumise à autorisation du titulaire des droits d'exploitation



Intérieur de l'observatoire. Vue zénithale

IVR32\_20165901025NUCA

Auteur de l'illustration : Jean-Marc Ramette

(c) Région Hauts-de-France - Inventaire général

reproduction soumise à autorisation du titulaire des droits d'exploitation