

Hauts-de-France, Somme  
Frémontiers  
Eglise paroissiale Saint-Pierre

## **Ensemble de deux statues : Anges**

### **Références du dossier**

Numéro de dossier : IM80001792  
Date de l'enquête initiale : 2010  
Date(s) de rédaction : 2010  
Cadre de l'étude : opération ponctuelle , mobilier et objets religieux  
Degré d'étude : recensé  
Référence du dossier Monument Historique : PM80000671

### **Désignation**

Dénomination : statue  
Précision sur la dénomination : en pendant

### **Compléments de localisation**

Emplacement dans l'édifice : maître-autel

### **Historique**

Ces deux statues d'anges peuvent être attribuées au sculpteur François Cressent (analyse stylistique).  
Période(s) principale(s) : 18e siècle  
Auteur(s) de l'oeuvre : François Cressent (sculpteur, attribution par analyse stylistique, ?)

### **Description**

#### **Éléments descriptifs**

Catégorie(s) technique(s) : sculpture  
Éléments structurels, forme, fonctionnement : revers plat

Matériaux : bois peint, monochrome

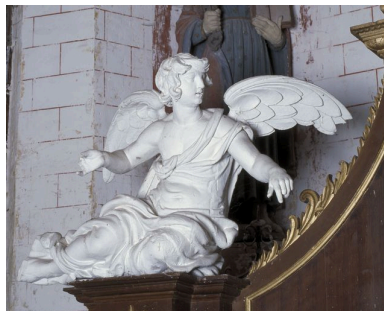
Mesures :  
Dimensions non prises.

Représentations :  
Anges assis.

### **Statut, intérêt et protection**

Intérêt de l'oeuvre : à signaler  
Protections : classé au titre objet, 1980/07/08  
Statut de la propriété : propriété publique

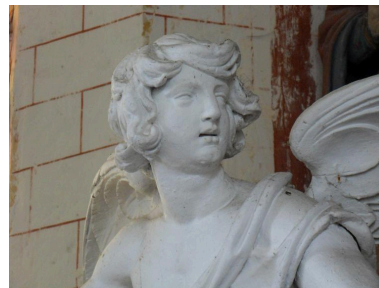
## Illustrations



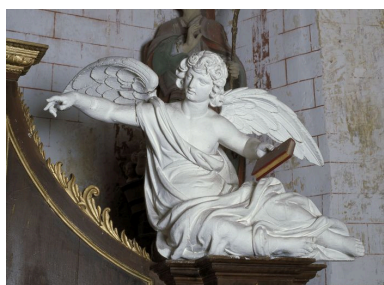
Ange de gauche.  
Phot. Marie-Laure Monnehay-Vulliet  
IVR22\_20108000204XA



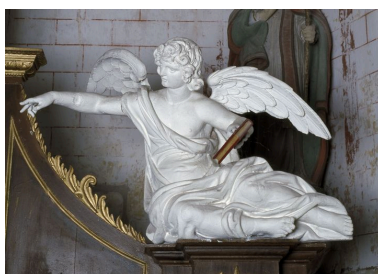
Ange de gauche, vue de face.  
Phot. Marie-Laure Monnehay-Vulliet  
IVR22\_20108000205XA



Ange de gauche, détail  
Phot. Isabelle Barbedor  
IVR22\_20108010002NUCA



Ange de droite.  
Phot. Marie-Laure Monnehay-Vulliet  
IVR22\_20108000202XA



Ange de droite, vue de trois-quarts.  
Phot. Marie-Laure Monnehay-Vulliet  
IVR22\_20108000203XA



Ange de droite, revers.  
Phot. Isabelle Barbedor  
IVR22\_20108010004NUCA

## Dossiers liés

**Oeuvre(s) contenue(s) :**

**Oeuvre(s) en rapport :**

Le mobilier de l'église de Frémontiers (IM80001790) Hauts-de-France, Somme, Frémontiers, Eglise paroissiale Saint-Pierre

Auteur(s) du dossier : Isabelle Barbedor

Copyright(s) : (c) Région Hauts-de-France - Inventaire général



Ange de gauche.

IVR22\_20108000204XA

Auteur de l'illustration : Marie-Laure Monnehay-Vulliet

(c) Région Hauts-de-France - Inventaire général

reproduction soumise à autorisation du titulaire des droits d'exploitation



Ange de gauche, vue de face.

IVR22\_20108000205XA

Auteur de l'illustration : Marie-Laure Monnehay-Vulliet

(c) Région Hauts-de-France - Inventaire général

reproduction soumise à autorisation du titulaire des droits d'exploitation



Ange de gauche, détail

IVR22\_20108010002NUCA

Auteur de l'illustration : Isabelle Barbedor

(c) Région Hauts-de-France - Inventaire général

reproduction soumise à autorisation du titulaire des droits d'exploitation



Ange de droite.

IVR22\_20108000202XA

Auteur de l'illustration : Marie-Laure Monnehay-Vulliet

(c) Région Hauts-de-France - Inventaire général

reproduction soumise à autorisation du titulaire des droits d'exploitation



Ange de droite, vue de trois-quarts.

IVR22\_20108000203XA

Auteur de l'illustration : Marie-Laure Monnehay-Vulliet

(c) Région Hauts-de-France - Inventaire général

reproduction soumise à autorisation du titulaire des droits d'exploitation



Ange de droite, revers.

IVR22\_20108010004NUCA

Auteur de l'illustration : Isabelle Barbedor

(c) Région Hauts-de-France - Inventaire général

reproduction soumise à autorisation du titulaire des droits d'exploitation