

Hauts-de-France, Pas-de-Calais
Boulogne-sur-Mer
Basilique Notre-Dame, de l'Immaculée-Conception, parvis Notre-Dame
Ancienne cathédrale Notre-Dame, devenue basilique Notre-Dame-de-l'Immaculée-Conception

Bougeoir pontifical (bougeoir d'évêque)

Références du dossier

Numéro de dossier : IM62000178
Date de l'enquête initiale : 1987
Date(s) de rédaction : 1987
Cadre de l'étude : inventaire topographique Boulogne-sur-Mer centre
Degré d'étude : étudié

Désignation

Dénomination : bougeoir pontifical
Précision sur la dénomination : bougeoir d'évêque

Compléments de localisation

Milieu d'implantation : en ville
Emplacement dans l'édifice : sous vitrine dans la salle 1 du trésor dans la crypte (localisation en 1987)

Historique

Bougeoir exécuté par Marie Thierry orfèvre à Paris entre 1853 et 1883, avec référence au poinçon relevé sur l'aiguière qui fait ensemble avec l'oeuvre.

Période(s) principale(s) : 2e moitié 19e siècle
Auteur(s) de l'oeuvre : Marie (fils) Thiery (orfèvre)
Lieu d'exécution : Île-de-France, Paris, Paris

Description

Pieds (3) ; bobèche fixe ; binet vissé ; manche.£Manche et pieds fondus, soudés

Éléments descriptifs

Catégorie(s) technique(s) : orfèvrerie

Matériaux : argent doré, repoussé, ciselé au mat, fondu

Représentations :

ornementation ; fleur, feuille, graine, volute, crochet, moulure

Description : rang de fleurettes sur bande inscrite entre deux moulures sur le marli du plateau ; bande fleurie identique sur le dessus du Manche, entre 2 moulures issues de feuilles, ornées de crochets, et terminées en volutes ; entre les volutes, extrémité du Manche ornée d'une feuille en palmette et de graines en grappes.

Inscriptions & marques : garantie gros ouvrages 1er titre Paris 1838-1973

Précisions et transcriptions :

localisation : bord du plateau, Binet, bobèche

Statut, intérêt et protection

Ce dossier est republié en 2025 suite à la numérisation des photographies ; il n'a pas fait l'objet d'une mise à jour de ses contenus.

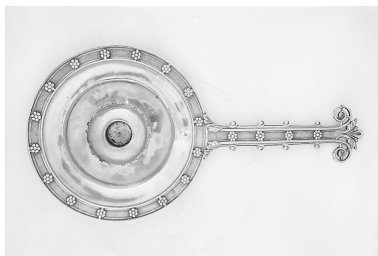
Statut de la propriété : propriété publique

Illustrations



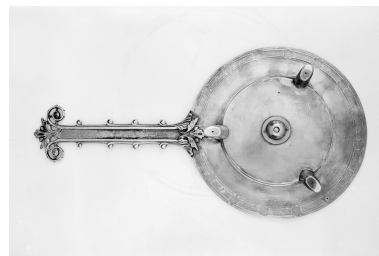
Vue générale.

Phot. Jean-Michel Périn
IVR31_19876201108X



Vue de dessus.

Phot. Jean-Michel Périn
IVR31_19876201110X



Vue de dessous.

Phot. Jean-Michel Périn
IVR31_19876201109X

Dossiers liés

Édifice : Ancienne cathédrale Notre-Dame, devenue basilique Notre-Dame-de-l'Immaculée-Conception (IA00059447)
Hauts-de-France, Pas-de-Calais, Boulogne-sur-Mer, parvis Notre-Dame

Est partie constituante de : Ensemble de bougeoir d'évêque, aiguillère et bassin à ablutions (IM62000179) Hauts-de-France, Pas-de-Calais, Boulogne-sur-Mer, Basilique Notre-Dame, de l'Immaculée-Conception, parvis Notre-Dame

Oeuvre(s) contenue(s) :

Oeuvre(s) en rapport :

Le mobilier de la basilique Notre-Dame, de l'Immaculée-Conception (IM62000040) Hauts-de-France, Pas-de-Calais, Boulogne-sur-Mer, Basilique Notre-Dame, de l'Immaculée-Conception, parvis Notre-Dame

Auteur(s) du dossier : Claudie Boissé, Pierre Boissé

Copyright(s) : (c) Région Hauts-de-France - Inventaire général



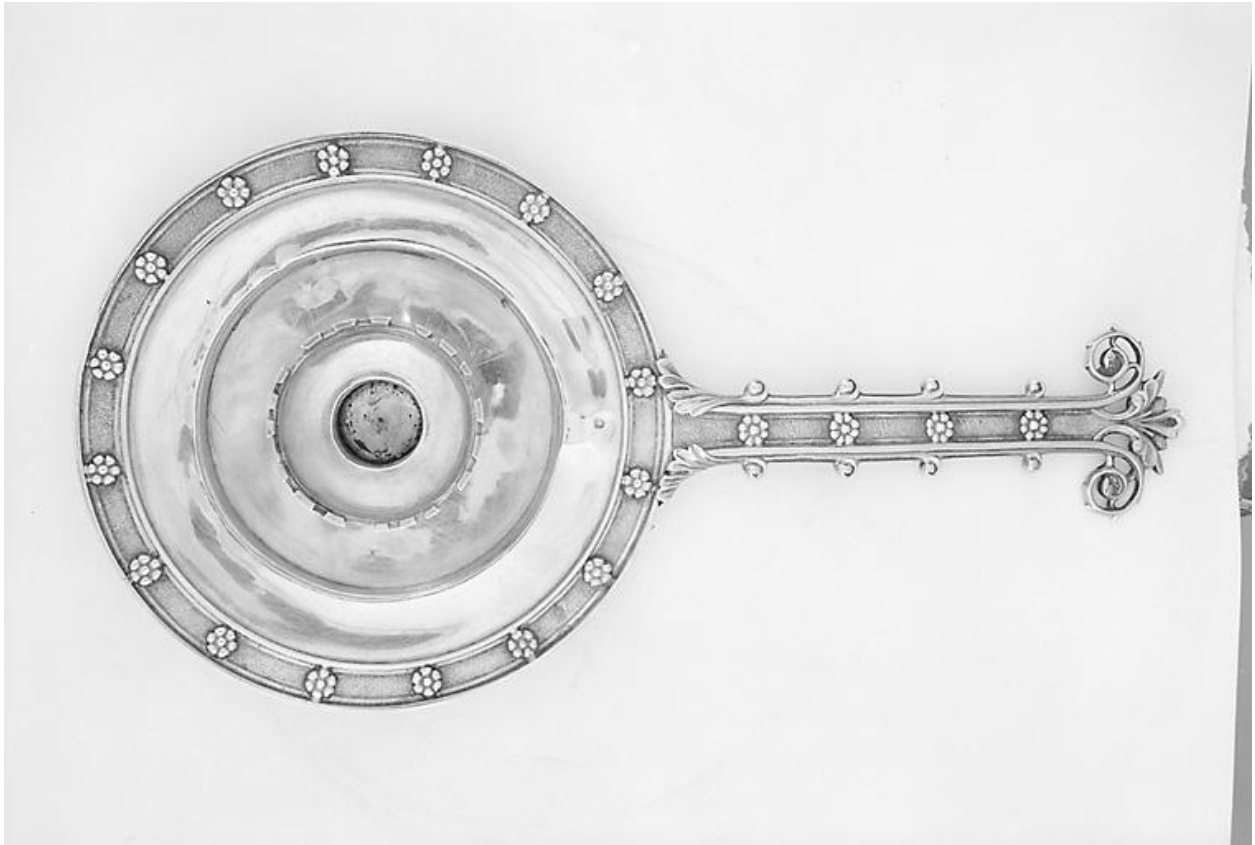
Vue générale.

IVR31_19876201108X

Auteur de l'illustration : Jean-Michel Périn

(c) Région Hauts-de-France - Inventaire général

reproduction soumise à autorisation du titulaire des droits d'exploitation



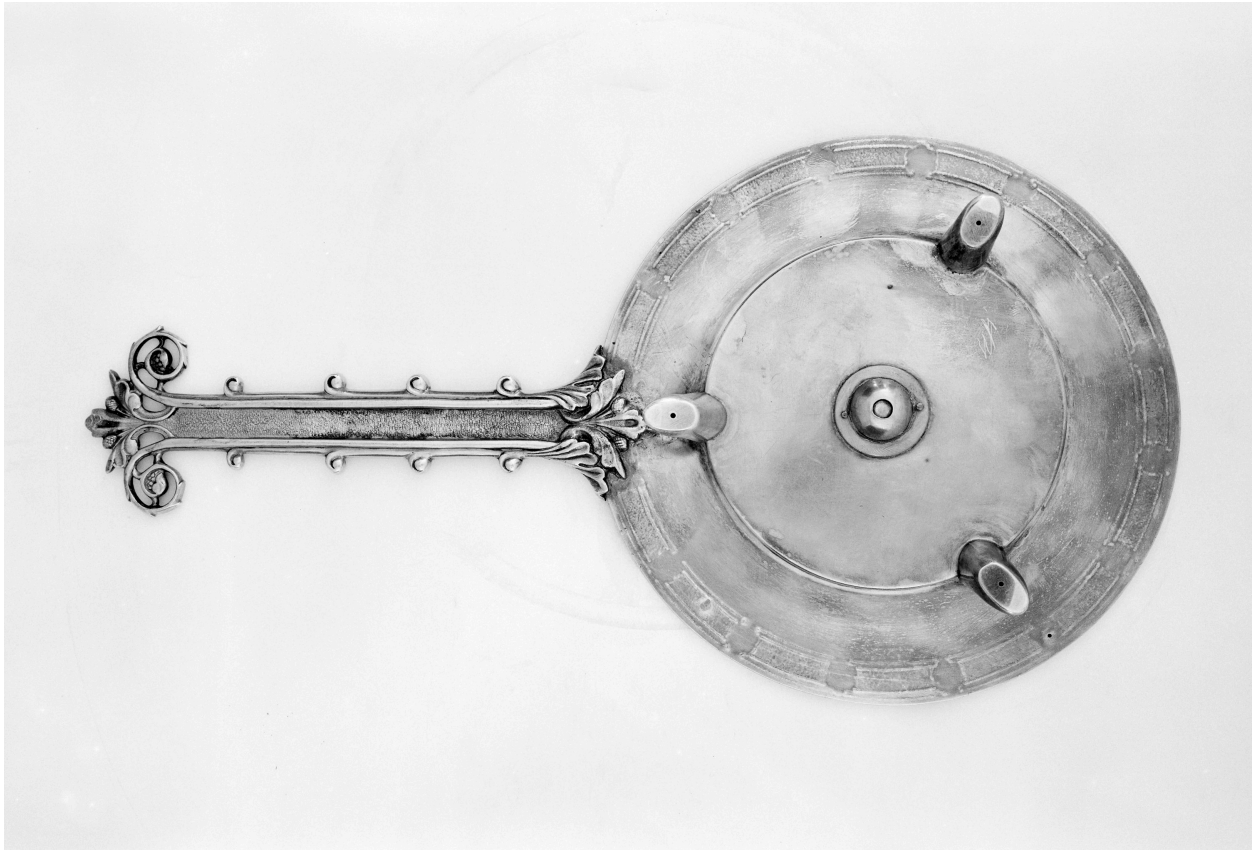
Vue de dessus.

IVR31_19876201110X

Auteur de l'illustration : Jean-Michel Périn

(c) Région Hauts-de-France - Inventaire général

reproduction soumise à autorisation du titulaire des droits d'exploitation



Vue de dessous.

IVR31_19876201109X

Auteur de l'illustration : Jean-Michel Périn

(c) Région Hauts-de-France - Inventaire général

reproduction soumise à autorisation du titulaire des droits d'exploitation