

Hauts-de-France, Nord
Saint-Amand-les-Eaux
rue Mathieu-Dumoulin

Ancienne maison Dubois

Références du dossier

Numéro de dossier : IA59005020
Date de l'enquête initiale : 2012
Date(s) de rédaction : 2014
Cadre de l'étude : inventaire topographique Saint-Amand-les-Eaux
Degré d'étude : étudié

Désignation

Dénomination : maison

Compléments de localisation

Milieu d'implantation :
Références cadastrales : 2011, BO, 177

Historique

Maison de style éclectique construite par et pour l'entrepreneur Dubois.
Période(s) principale(s) : 3e quart 19e siècle ()

Description

Cette maison, devenue maison des artistes, est un des exemples amandinois de la maison bourgeoise. De style néo Louis XIII, elle est située au sein d'un jardin, légèrement en retrait de la rue. Elle est composée d'un corps principal adjoint d'un avant-corps formant aile en retour, et un proche abritant l'entrée de la maison. Un jardin d'hiver jouxte le corps principal à l'arrière de l'édifice. En brique et chaînage de pierre, l'édifice est couvert d'une croupe en ardoise et d'un toit en pavillon sur l'avant-corps. Les toitures sont percées de grandes lucarnes à fronton courbe interrompu. Au rez-de-chaussée, la maison est composée d'une petite entrée donnant accès à l'escalier droit distribuant les différents étages, un double salon et le jardin d'hiver aux parois largement vitrées. Des moulurations en bois décorent toutes les pièces qui ont conservé leur cheminée. La cage d'escalier est également éclairée par des vitraux.

Éléments descriptifs

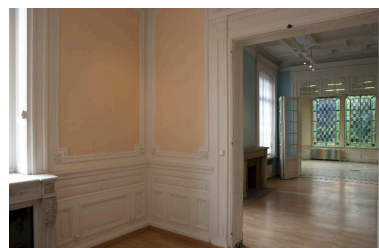
Illustrations



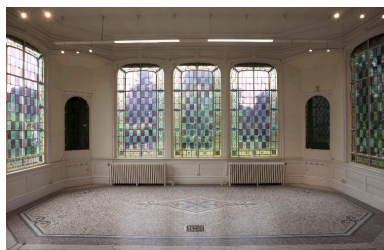
Vue générale depuis la
rue Mathieu-Dumoulin.
Phot. Pierre Thibaut
IVR31_2015590141NUCA



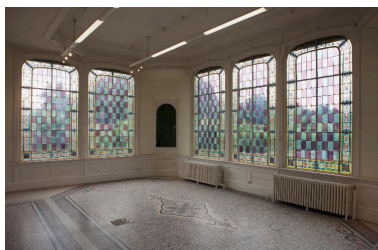
Vue générale de la façade postérieure.
Phot. Pierre Thibaut
IVR31_20125901944NUCA



Le rez-de-chaussée,
les salons en enfilade.
Phot. Pierre Thibaut
IVR31_20125901935NUCA



Vue générale de face du
salon donnant sur le jardin.
Phot. Pierre Thibaut
IVR31_20125901936NUCA



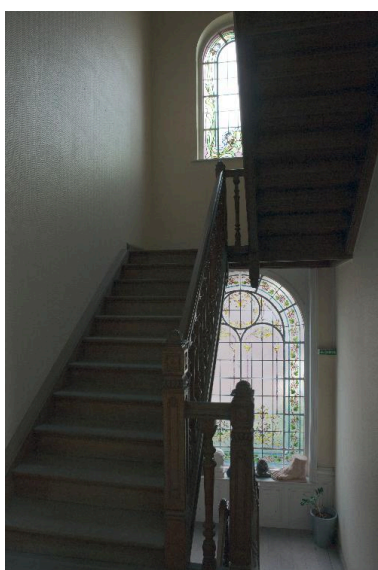
Le salon donnant sur le jardin,
vue de trois quarts, le sol
en mosaïque et les vitraux.
Phot. Pierre Thibaut
IVR31_20125901937NUCA



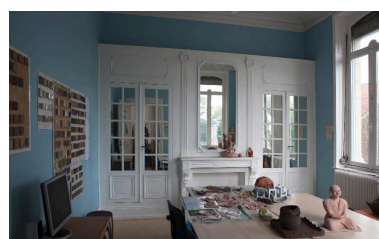
Le salon donnant sur le jardin,
vue de trois quarts, le sol
en mosaïque et les vitraux.
Phot. Pierre Thibaut
IVR31_20125901938NUCA



La cage d'escalier depuis
le rez-de-chaussée.
Phot. Pierre Thibaut
IVR31_20125901939NUCA



La cage d'escalier depuis l'étage.
Phot. Pierre Thibaut
IVR31_20125901940NUCA



Une des anciennes
chambres réaménagées.
Phot. Pierre Thibaut
IVR31_20125901941NUCA



Une des anciennes
chambres réaménagées.
Phot. Pierre Thibaut
IVR31_20125901942NUCA

Dossiers liés

Oeuvre(s) contenue(s) :

Auteur(s) du dossier : Sophie Luchier

Copyright(s) : (c) Région Hauts-de-France - Inventaire général



Vue générale depuis la rue Mathieu-Dumoulin.

IVR31_20155901411NUCA

Auteur de l'illustration : Pierre Thibaut

Date de prise de vue : 2015

(c) Région Hauts-de-France - Inventaire général
reproduction soumise à autorisation du titulaire des droits d'exploitation



Vue générale de la façade postérieure.

IVR31_20125901944NUCA

Auteur de l'illustration : Pierre Thibaut

Date de prise de vue : 2012

(c) Région Hauts-de-france - Inventaire général

reproduction soumise à autorisation du titulaire des droits d'exploitation



Le rez-de-chaussée, les salons en enfilade.

IVR31_20125901935NUC4A

Auteur de l'illustration : Pierre Thibaut

Date de prise de vue : 12/09/2011

(c) Région Hauts-de-France - Inventaire général

reproduction soumise à autorisation du titulaire des droits d'exploitation



Vue générale de face du salon donnant sur le jardin.

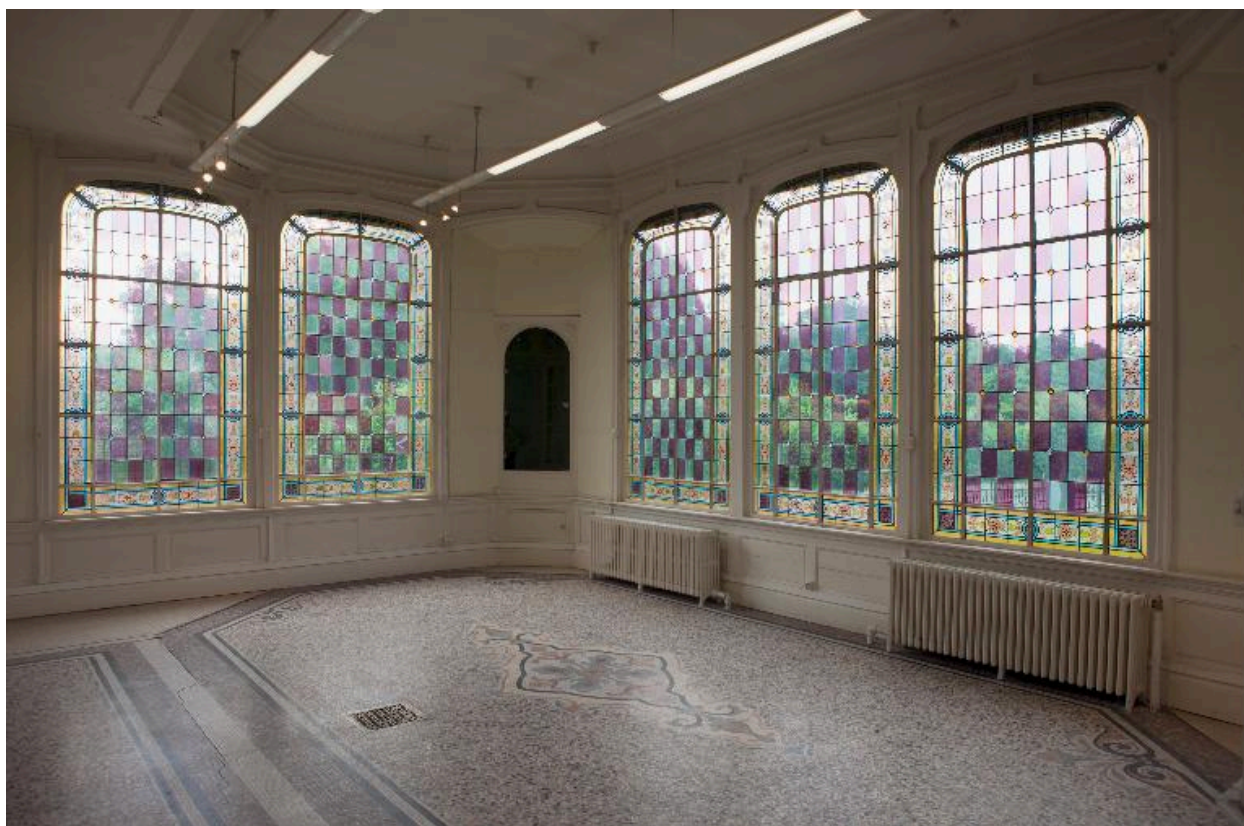
IVR31_20125901936NUCA

Auteur de l'illustration : Pierre Thibaut

Date de prise de vue : 2012

(c) Région Hauts-de-France - Inventaire général

reproduction soumise à autorisation du titulaire des droits d'exploitation



Le salon donnant sur le jardin, vue de trois quarts, le sol en mosaïque et les vitraux.

IVR31_20125901937NUCA

Auteur de l'illustration : Pierre Thibaut

Date de prise de vue : 2012

(c) Région Hauts-de-France - Inventaire général

reproduction soumise à autorisation du titulaire des droits d'exploitation



Le salon donnant sur le jardin, vue de trois quarts, le sol en mosaïque et les vitraux.

IVR31_20125901938NUCA

Auteur de l'illustration : Pierre Thibaut

Date de prise de vue : 2012

(c) Région Hauts-de-France - Inventaire général

reproduction soumise à autorisation du titulaire des droits d'exploitation



La cage d'escalier depuis le rez-de-chaussée.

IVR31_20125901939NUCA

Auteur de l'illustration : Pierre Thibaut

Date de prise de vue : 2012

(c) Région Hauts-de-France - Inventaire général

reproduction soumise à autorisation du titulaire des droits d'exploitation



La cage d'escalier depuis l'étage.

IVR31_20125901940NUCA

Auteur de l'illustration : Pierre Thibaut

Date de prise de vue : 2012

(c) Région Hauts-de-France - Inventaire général

reproduction soumise à autorisation du titulaire des droits d'exploitation



Une des anciennes chambres réaménagées.

IVR31_20125901941NUCA

Auteur de l'illustration : Pierre Thibaut

Date de prise de vue : 2012

(c) Région Hauts-de-France - Inventaire général

reproduction soumise à autorisation du titulaire des droits d'exploitation



Une des anciennes chambres réaménagées.

IVR31_20125901942NUCA

Auteur de l'illustration : Pierre Thibaut

Date de prise de vue : 2012

(c) Région Hauts-de-France - Inventaire général

reproduction soumise à autorisation du titulaire des droits d'exploitation