

Hauts-de-France, Oise  
Beauvais  
cathédrale Saint-Pierre

## Plat à quêter (n° 7)

### Références du dossier

Numéro de dossier : IM60000511  
Date de l'enquête initiale : 1995  
Date(s) de rédaction : 1995, 2014  
Cadre de l'étude : mobilier et objets religieux la cathédrale de Beauvais  
Degré d'étude : étudié

### Désignation

Dénomination : plat à quêter  
Appellations : 14, 276

### Compléments de localisation

Milieu d'implantation : en ville  
Emplacement dans l'édifice : dans le trésor

### Historique

Ce plat à quêter datant du 17<sup>e</sup> siècle provient de la collection du chanoine Bernet. Il figure sous le numéro 276 de l'inventaire de 1931 de l'abbé Tesson.  
Période(s) principale(s) : 17<sup>e</sup> siècle

### Description

Le plat, de forme circulaire, est creux. Il est en terre cuite recouverte d'un engobe et d'une glaçure ocre rouge.

### Éléments descriptifs

Catégorie(s) technique(s) : céramique  
Éléments structurels, forme, fonctionnement : plan, circulaire

Matériaux : terre cuite engobe, glaçure

Mesures :

Diamètre = 16.

Inscriptions & marques : numéro d'inventaire (imprimé, sur étiquette)

Précisions et transcriptions :

Numéro d'inventaire imprimé sur une étiquette au revers : N°14 (275).

### Statut, intérêt et protection

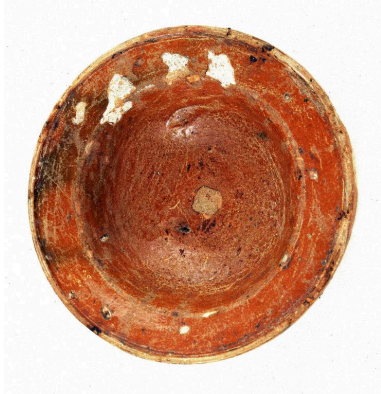
Statut de la propriété : propriété publique

## Références documentaires

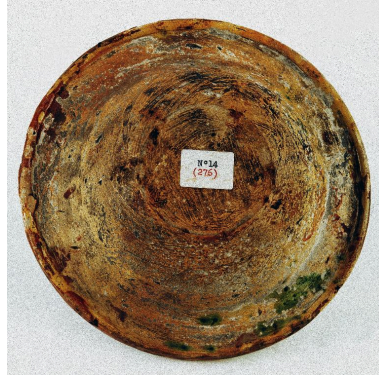
### Bibliographie

- TESSON, Lucien (abbé). **Inventaire des objets d'art et antiquités de la cathédrale de Beauvais.** [s. l.] : [s.n.], 1931.  
p. 45 (n° 276)

### Illustrations



Vue d'ensemble.  
Phot. Laurent Jumel  
IVR22\_19966001610XA



Vue du revers.  
Phot. Laurent Jumel  
IVR22\_19966001622XA

### Dossiers liés

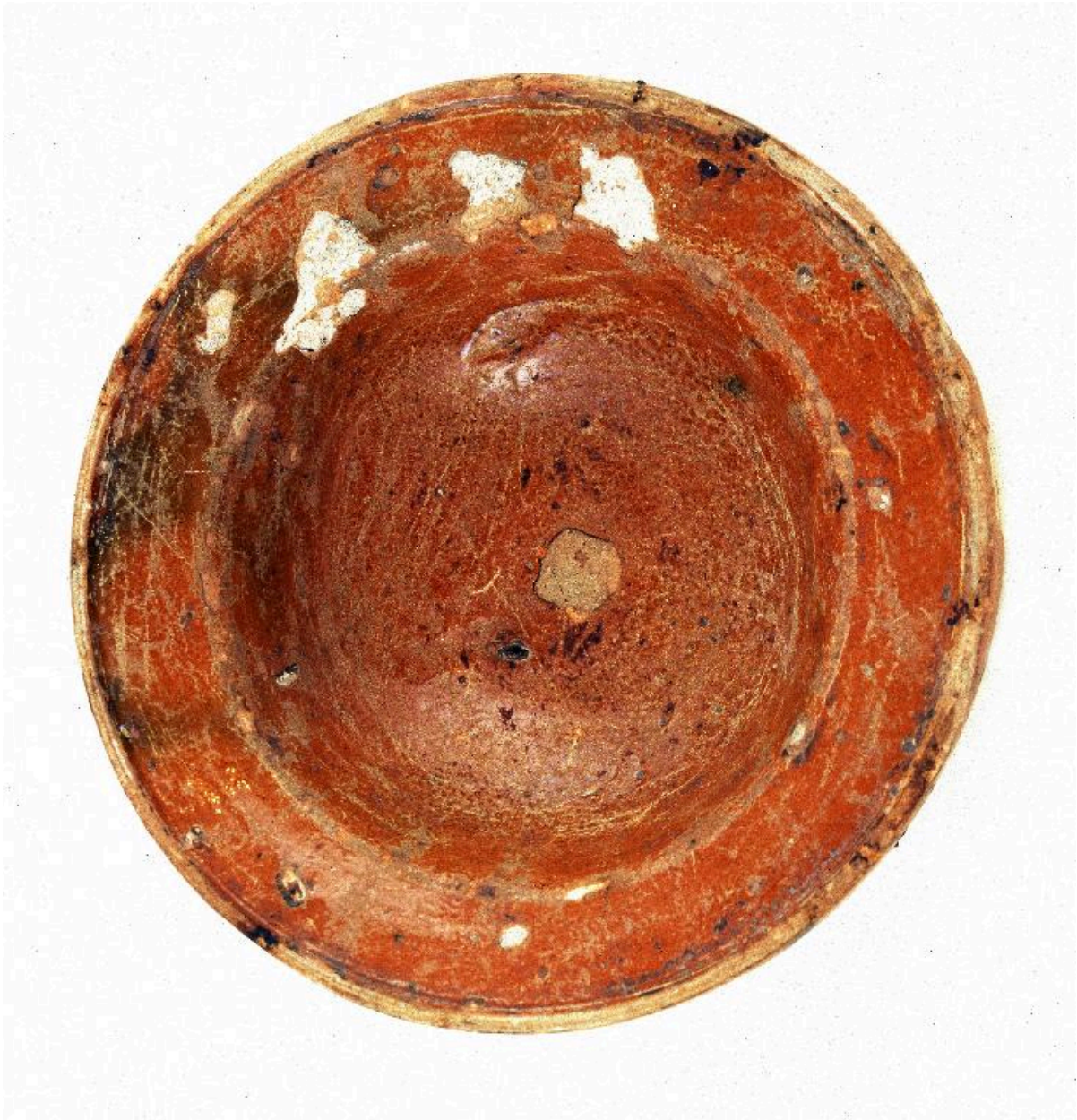
**Oeuvre(s) contenue(s) :**

**Oeuvre(s) en rapport :**

Le mobilier de la cathédrale Saint-Pierre de Beauvais (IM60000772) Hauts-de-France, Oise, Beauvais

Auteur(s) du dossier : Jean Cartier, Nicolas Dejardin, Aline Magnien, Léa Vernier

Copyright(s) : (c) Région Hauts-de-France - Inventaire général



Vue d'ensemble.

IVR22\_19966001610XA

Auteur de l'illustration : Laurent Jumel

(c) Ministère de la culture - Inventaire général ; (c) AGIR-Pic  
reproduction soumise à autorisation du titulaire des droits d'exploitation





Vue du revers.

IVR22\_19966001622XA

Auteur de l'illustration : Laurent Jumel

(c) Ministère de la culture - Inventaire général ; (c) AGIR-Pic  
reproduction soumise à autorisation du titulaire des droits d'exploitation