

Hauts-de-France, Pas-de-Calais  
Boulogne-sur-Mer  
Basilique Notre-Dame, de l'Immaculée-Conception, parvis Notre-Dame

## Quatre chapiteaux

### Références du dossier

Numéro de dossier : IM62000264  
Date de l'enquête initiale : 1987  
Date(s) de rédaction : 1988, 2024  
Cadre de l'étude : inventaire topographique Boulogne-sur-Mer centre  
Degré d'étude : étudié  
Référence du dossier Monument Historique : PA00108227

### Désignation

Dénomination : chapiteau

### Compléments de localisation

Milieu d'implantation : en ville  
Emplacement dans l'édifice : salle romane dans la crypte : angles sud-ouest (n°3) et nord-est (n°9) et côtés nord (n°10) et ouest (n°13)

### Historique

Ce chapiteau pourrait dater de la fin du XI<sup>e</sup> siècle (d'après l'historien Hervé Oursel, cité dans l'audioguide de la crypte).  
Période(s) principale(s) : 4e quart 11e siècle (?)

### Description

Les quatre chapiteaux sont situés au nord de la salle romane (n°9 à 10 sur le plan) et à l'ouest (n°3 et 13 sur le plan). Ils sont en pierre polychrome et se composent d'une astragale torique (moulure entre la chapiteau et la colonne) faisant corps avec la corbeille et d'un abaque de plan carré (tablette couvrant le chapiteau) taillé dans le même bloc que la corbeille (corps du chapiteau).

### Éléments descriptifs

Catégorie(s) technique(s) : sculpture

Matériaux : pierre (monolithe) : taillé, mouluré

Représentations :

ornementation ; volute)ornementation

Corbeille nue ; volute sur angle pour trois chapiteaux (n°3, 9 et 10), volute accostée de chutes de feuillages stylisées pour un chapiteau (n°13).

## Statut, intérêt et protection

Ce dossier établi en 1987, a fait l'objet d'une mise à jour en 2024, en collaboration avec le service Ville d'Art et d'Histoire de Boulogne-sur-Mer.

Intérêt de l'œuvre : à signaler

Protections : classé au titre immeuble, 1982/03/26

classé avec l'ensemble de la crypte romane

Statut de la propriété : propriété publique

## Références documentaires

### Documents audio

- VILLE DE BOULOGNE-SUR-MER. Unité patrimoine bâti, mobilier et crypte. [Visite de la crypte : audio-guide]. Boulogne-sur-Mer : 2015.

### Liens web

- Dossier d'origine numérisé avec les références documentaires associées [consulté le 28/08/2024] : <http://www2.culture.gouv.fr/documentation/memoire/HTML/IVR31/IM62000264/INDEX.HTM>

## Illustrations



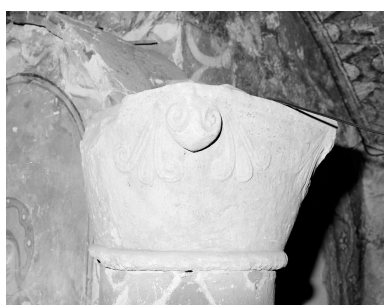
Chapiteau n° 3 du plan de situation.  
Phot. Jean-Michel Périn  
IVR31\_19876201957X



Chapiteau n° 9 du plan de situation.  
Phot. Jean-Michel Périn  
IVR31\_19876201953X



Chapiteau n° 10 du plan de situation.  
Phot. Jean-Michel Périn  
IVR31\_19876201952X



Chapiteau n° 13 du plan de situation.  
Phot. Jean-Michel Périn  
IVR31\_19876201999X

## Dossiers liés

Est partie constituante de : Ensemble des chapiteaux de la salle romane (18 chapiteaux) (IM62000262) Hauts-de-France, Pas-de-Calais, Boulogne-sur-Mer, Basilique Notre-Dame, de l'Immaculée-Conception, parvis Notre-Dame  
**Oeuvre(s) contenue(s) :**

**Oeuvre(s) en rapport :**

Le mobilier de la basilique Notre-Dame, de l'Immaculée-Conception (IM62000040) Hauts-de-France, Pas-de-Calais, Boulogne-sur-Mer, Basilique Notre-Dame, de l'Immaculée-Conception, parvis Notre-Dame

Auteur(s) du dossier : Lucie Grembert, Claudie Boissé

Copyright(s) : (c) Région Hauts-de-France - Inventaire général



Chapiteau n° 3 du plan de situation.

IVR31\_19876201957X

Auteur de l'illustration : Jean-Michel Périn

(c) Région Hauts-de-France - Inventaire général

reproduction soumise à autorisation du titulaire des droits d'exploitation



Chapiteau n° 9 du plan de situation.

IVR31\_19876201953X

Auteur de l'illustration : Jean-Michel Périn

(c) Région Hauts-de-France - Inventaire général

reproduction soumise à autorisation du titulaire des droits d'exploitation



Chapiteau n° 10 du plan de situation.

IVR31\_19876201952X

Auteur de l'illustration : Jean-Michel Périn

(c) Région Hauts-de-France - Inventaire général

reproduction soumise à autorisation du titulaire des droits d'exploitation



Chapiteau n° 13 du plan de situation.

IVR31\_19876201999X

Auteur de l'illustration : Jean-Michel Périn

(c) Région Hauts-de-France - Inventaire général

reproduction soumise à autorisation du titulaire des droits d'exploitation