

Hauts-de-France, Oise  
Béhéricourt  
rue de la Place

## Église paroissiale et cimetière Saint-Martin de Béhéricourt

### Références du dossier

Numéro de dossier : IA00049331  
Date de l'enquête initiale : 1986  
Date(s) de rédaction : 2009  
Cadre de l'étude : inventaire topographique canton de Noyon  
Degré d'étude : étudié

### Désignation

Dénomination : église paroissiale  
Vocable : Saint-Martin  
Parties constituantes non étudiées : presbytère

### Compléments de localisation

Milieu d'implantation : en village  
Références cadastrales : 1975, D2, 521, 522

### Historique

L'église conserve une nef, un chœur et un transept construits au 12<sup>e</sup> siècle et remaniés au 15<sup>e</sup> siècle et 16<sup>e</sup> siècle (?). Les bas-côtés sont construits au milieu du 18<sup>e</sup> siècle, vers 1740 pour le bas-côté nord (source) et en 1753, par F. Dumonner (inscription), pour le bas-côté sud. Le clocher porche est construit de 1839 à 1840 sur des devis de l'architecte de l'arrondissement Maintenay et des plans de 1836 (fig.), comme l'indiquent les sources conservées aux archives départementales (série O). L'édifice est restauré après 1918. Reconstruction des bas-côtés nord (1740) et sud (1752) et suppression du porche en 1773. Église rebâtie en 1624 (nef) et bas-côtés 1733.

Période(s) principale(s) : 12<sup>e</sup> siècle, 15<sup>e</sup> siècle, 3<sup>e</sup> quart 18<sup>e</sup> siècle, 2<sup>e</sup> quart 19<sup>e</sup> siècle, 1<sup>er</sup> quart 20<sup>e</sup> siècle, 16<sup>e</sup> siècle (?)

Dates : 1753 (porte la date), 1836 (daté par source)

Auteur(s) de l'oeuvre : F. Dumonner (architecte, signature), M. Maintenay (architecte, signature)

### Description

#### Éléments descriptifs

Matériau(x) du gros-oeuvre, mise en oeuvre et revêtement : grès ; calcaire ; moyen appareil

Matériau(x) de couverture : ardoise

Plan : plan en croix latine

Étage(s) ou vaisseau(x) : 3 vaisseaux

Type(s) de couverture : toit à longs pans ; flèche polygonale ; pignon découvert

#### Typologies et état de conservation

Typologies : clocher-porche

## Statut, intérêt et protection

Statut de la propriété : propriété de la commune

## Références documentaires

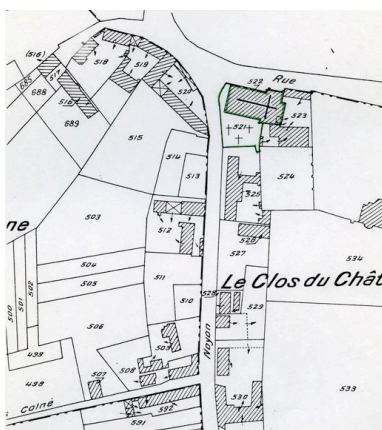
### Documents d'archive

- AD Oise. Série O. **Administration communale.**  
Béhéricourt.

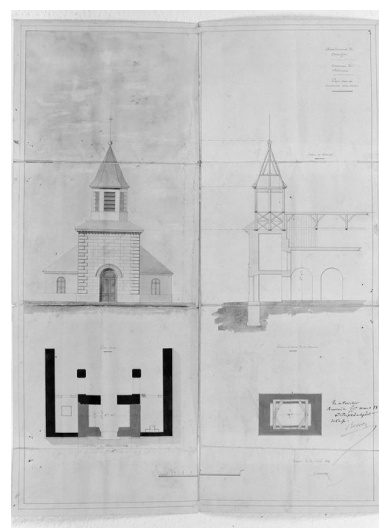
## Illustrations



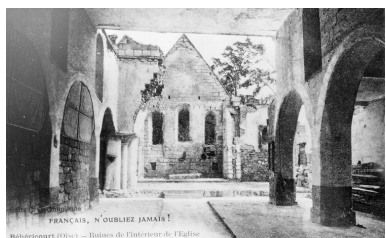
Extrait du cadastre  
napoléonien (DGI).  
Repro. Isabelle Barbedor  
IVR22\_20096000536NUCA



Plan de situation. Extrait  
du plan cadastral de 1975,  
section D2 521 et 522.  
Repro. Monnehay-Vulliet Marie-  
Laure, Autr. Michel Hérold  
IVR22\_20096000038NUCA



Projet pour la construction d'un  
clocher, 1836 (AD Oise ; série O).  
Phot. Jean-Michel Périn  
IVR22\_19846000343XB



Vue intérieure vers le  
choeur. Etat en 1918 (AP).  
Phot. Jean-Michel Périn  
IVR22\_19856000337XB



Elévation occidentale.  
Phot. Jean-Michel Perrin  
IVR22\_19846001208V



Elévation nord.  
Phot. Jean-Michel Perrin  
IVR22\_19846001209V



Elévation sud.  
Phot. Jean-Michel Perrin  
IVR22\_19846001207X



Vue du chevet.  
Phot. Jean-Michel Perrin  
IVR22\_19846001210V



Vue intérieure vers le chœur.  
Phot. Jean-Michel Perrin  
IVR22\_19846001211V



Vue intérieure vers l'entrée.  
Phot. Jean-Michel Perrin  
IVR22\_19846001212V



Vue intérieure du chœur  
et du bras nord du transept.  
Phot. Jean-Michel Perrin  
IVR22\_19846001213V

## Dossiers liés

### Dossiers de synthèse :

Le canton de Noyon : le territoire de la commune de Béhéricourt (IA60000320) Hauts-de-France, Oise, Béhéricourt

### Oeuvre(s) contenue(s) :

#### Oeuvre(s) en rapport :

Ancien presbytère de Béhéricourt (IA00049332) Hauts-de-France, Oise, Béhéricourt, 88 rue de la Place

Le mobilier de l'église paroissiale Saint-Martin (IM60000019) Hauts-de-France, Oise, Béhéricourt, Eglise paroissiale et cimetière Saint-Martin, rue de la Place

Auteur(s) du dossier : Michel Hérold, Alain Nafilyan

Copyright(s) : (c) Région Hauts-de-France - Inventaire général ; (c) AGIR-Pic

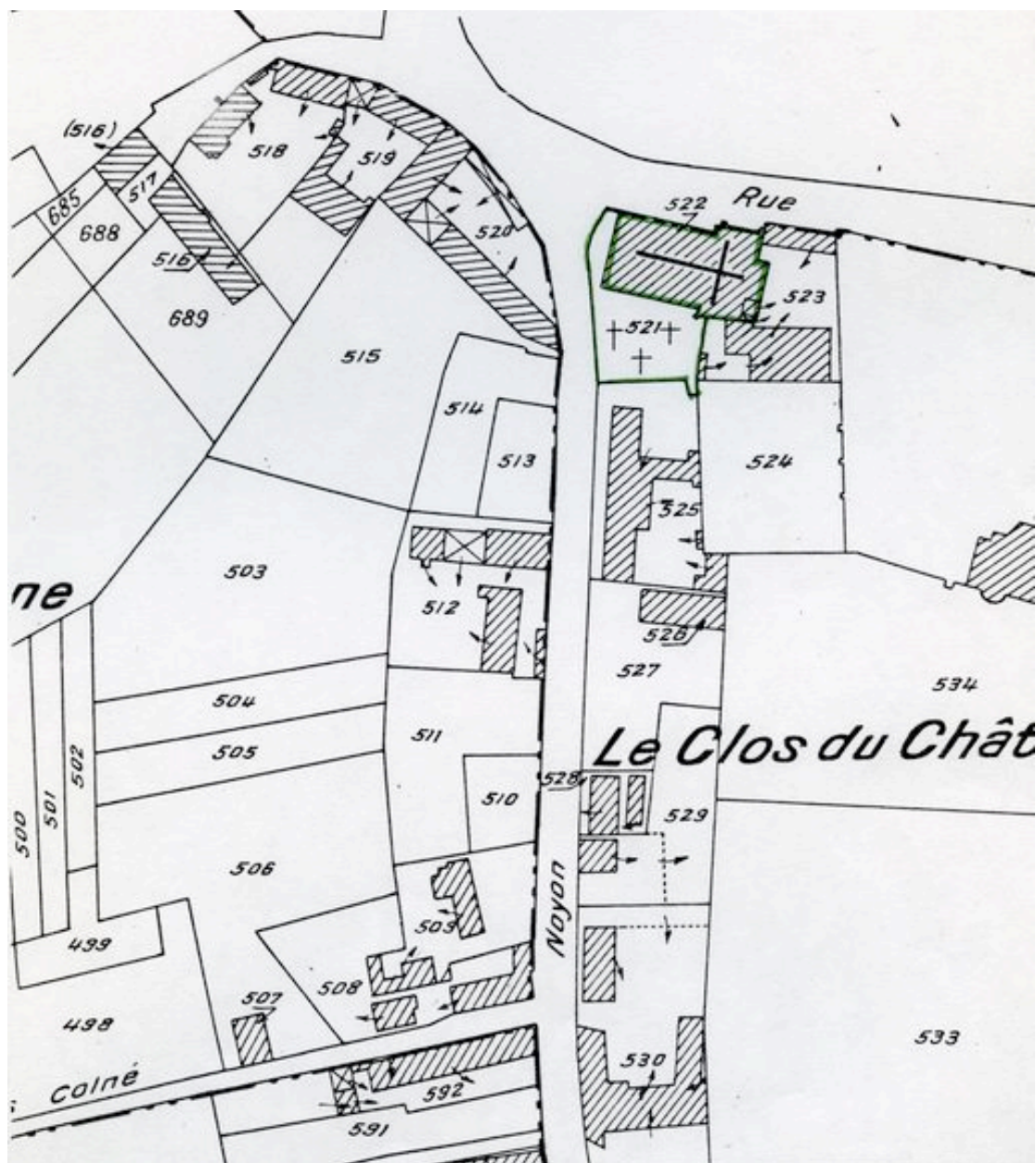


Extrait du cadastre napoléonien (DGI).

IVR22\_20096000536NUCA

Auteur de l'illustration (reproduction) : Isabelle Barbedor

(c) Région Hauts-de-France - Inventaire général ; (c) Ministère des finances  
reproduction soumise à autorisation du titulaire des droits d'exploitation



Plan de situation. Extrait du plan cadastral de 1975, section D2 521 et 522.

IVR22\_20096000038NUCA

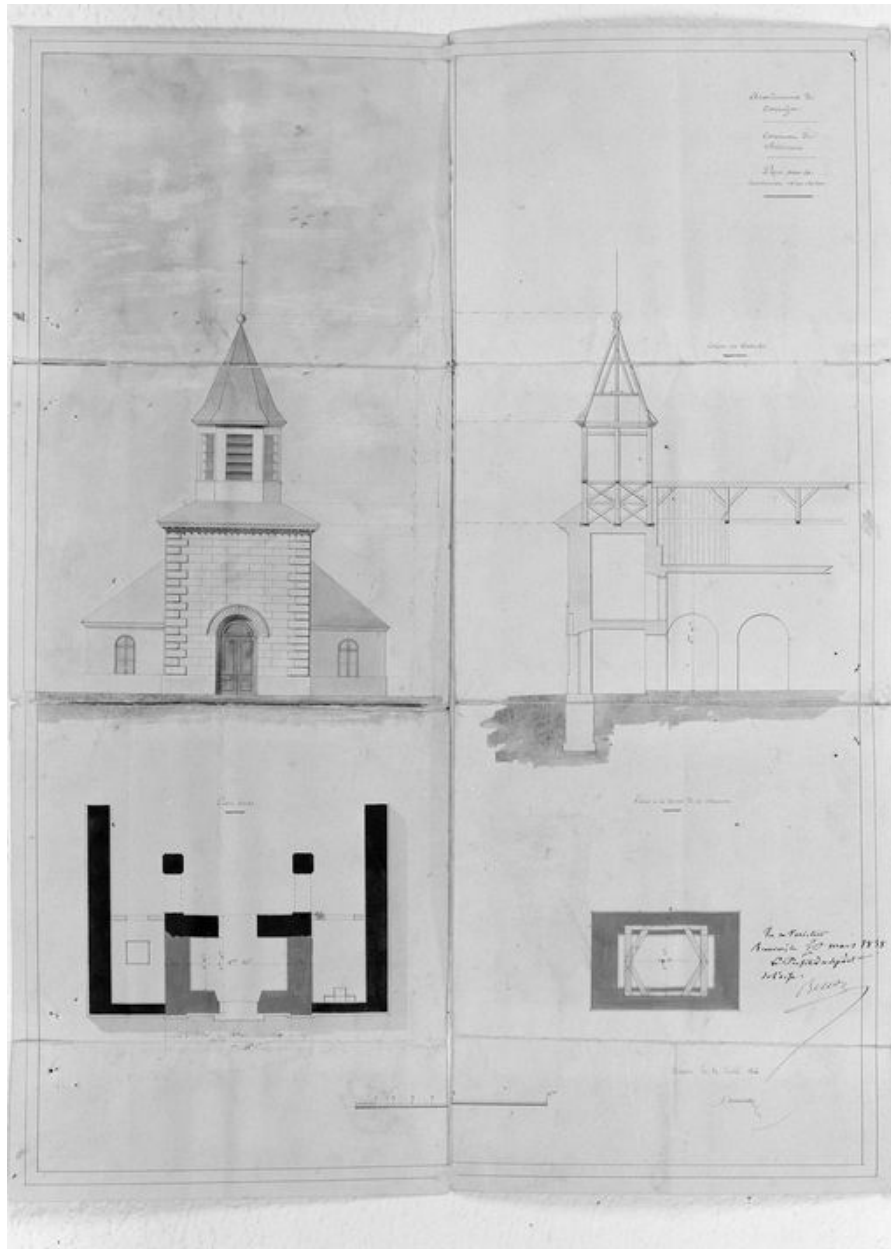
Auteur de l'illustration (reproduction) : Monnehay-Vulliet Marie-Laure

Auteur du document reproduit : Michel Hérold

Technique de relevé : reprise de fond ;

(c) Région Hauts-de-France - Inventaire général

reproduction soumise à autorisation du titulaire des droits d'exploitation

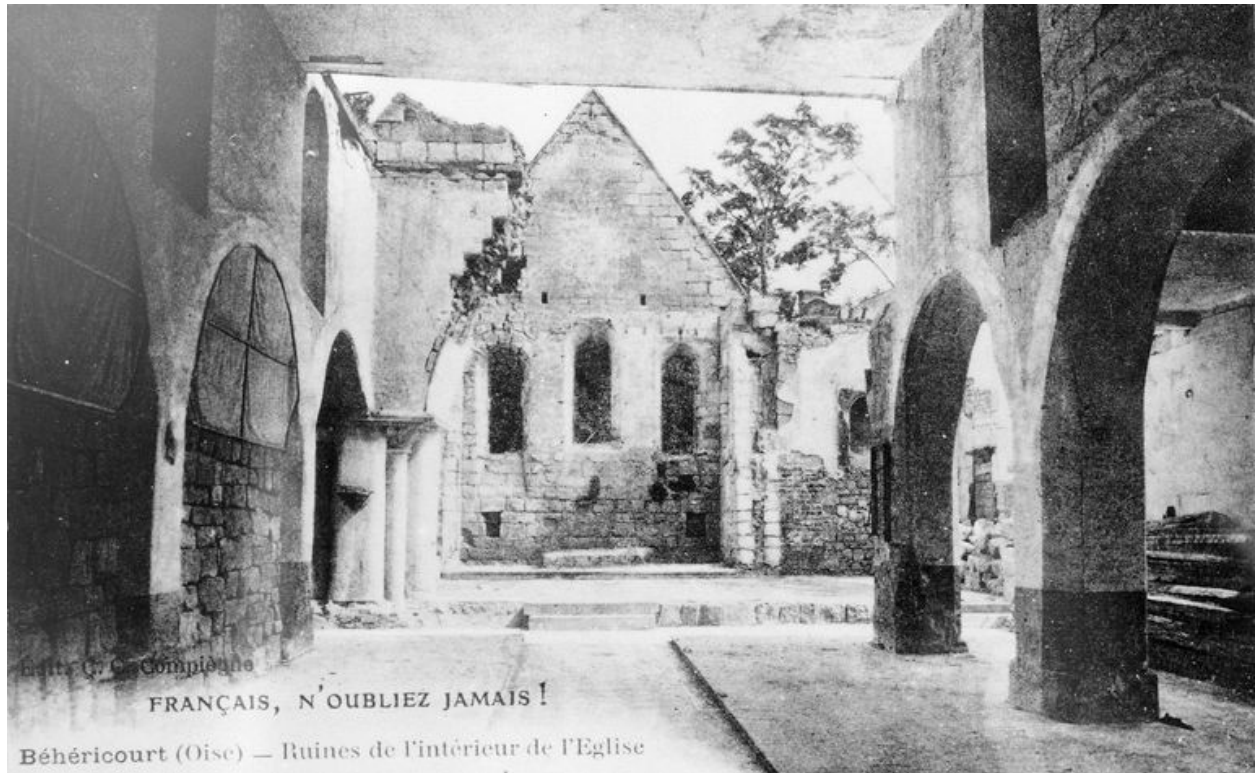


Projet pour la construction d'un clocher, 1836 (AD Oise ; série O).

IVR22\_19846000343XB

Auteur de l'illustration : Jean-Michel Périn

(c) Région Hauts-de-France - Inventaire général ; (c) Département de l'Oise - Archives départementales  
reproduction soumise à autorisation du titulaire des droits d'exploitation



Vue intérieure vers le chœur. Etat en 1918 (AP).

IVR22\_19856000337XB

Auteur de l'illustration : Jean-Michel Périn

(c) Région Hauts-de-France - Inventaire général

reproduction soumise à autorisation du titulaire des droits d'exploitation



Elévation occidentale.

IVR22\_19846001208V

Auteur de l'illustration : Jean-Michel Perrin

(c) Région Hauts-de-France - Inventaire général  
reproduction soumise à autorisation du titulaire des droits d'exploitation





Elévation nord.

IVR22\_19846001209V

Auteur de l'illustration : Jean-Michel Perrin

(c) Région Hauts-de-France - Inventaire général

reproduction soumise à autorisation du titulaire des droits d'exploitation



Elévation sud.

IVR22\_19846001207X

Auteur de l'illustration : Jean-Michel Perrin

(c) Région Hauts-de-France - Inventaire général

reproduction soumise à autorisation du titulaire des droits d'exploitation



Vue du chevet.

IVR22\_19846001210V

Auteur de l'illustration : Jean-Michel Perrin

(c) Région Hauts-de-France - Inventaire général

reproduction soumise à autorisation du titulaire des droits d'exploitation



Vue intérieure vers le choeur.

IVR22\_19846001211V

Auteur de l'illustration : Jean-Michel Perrin

(c) Région Hauts-de-France - Inventaire général

reproduction soumise à autorisation du titulaire des droits d'exploitation



Vue intérieure vers l'entrée.

IVR22\_19846001212V

Auteur de l'illustration : Jean-Michel Perrin

(c) Région Hauts-de-France - Inventaire général

reproduction soumise à autorisation du titulaire des droits d'exploitation



Vue intérieure du choeur et du bras nord du transept.

IVR22\_19846001213V

Auteur de l'illustration : Jean-Michel Perrin

(c) Région Hauts-de-France - Inventaire général

reproduction soumise à autorisation du titulaire des droits d'exploitation