

Hauts-de-France, Oise  
Noyon  
29 rue Victor-Hugo, ancienne rue Saint-Eloi

## Ancien hôtel

### Références du dossier

Numéro de dossier : IA00049453  
Date de l'enquête initiale : 1986  
Date(s) de rédaction : 2009  
Cadre de l'étude : inventaire topographique canton de Noyon  
Degré d'étude : étudié

### Désignation

Dénomination : hôtel  
Destinations successives : immeuble de bureaux  
Parties constituantes non étudiées : communs, cour

### Compléments de localisation

Milieu d'implantation : en ville  
Références cadastrales : 1831, H, 942, 943 ; 1974, AM, 222

### Historique

Cet hôtel actuellement affecté à l'EDF-GDF, se compose d'un bâtiment en L, de communs, le tout sur cour fermée. Communs avec porte cochère de la 2e moitié du 17e siècle. Bâtiment principal donnant sur cour du début du 19e siècle. L'aile en retour d'équerre, élévation rue Saint-Eloi, reconstruit fin 19e siècle et endommagé en 1918. Période(s) principale(s) : 2e moitié 17e siècle, 1ère moitié 19e siècle, 2e moitié 19e siècle

### Description

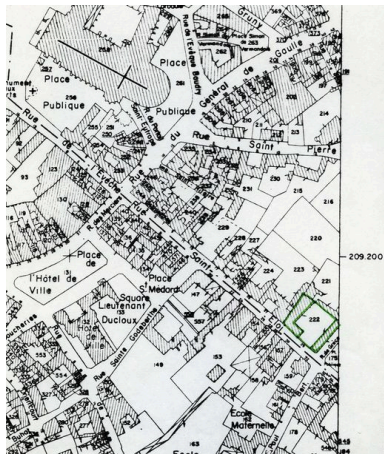
#### Éléments descriptifs

Matériau(x) du gros-oeuvre, mise en oeuvre et revêtement : calcaire ; moyen appareil ; pierre avec brique en remplissage  
Matériau(x) de couverture : ardoise  
Plan : plan régulier en L  
Étage(s) ou vaisseau(x) : 1 étage carré, étage de comble  
Élévations extérieures : élévation à travées  
Type(s) de couverture : toit à longs pans ; croupe ; noue  
Escaliers : escalier dans-oeuvre

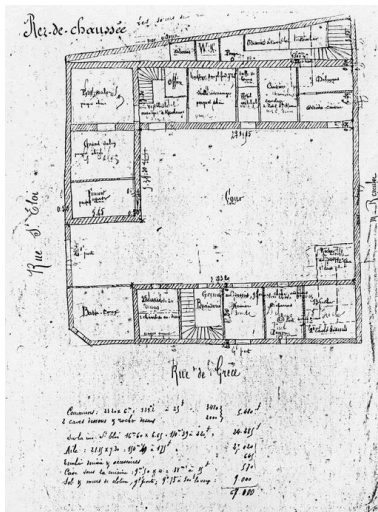
### Statut, intérêt et protection

Statut de la propriété : propriété de l'Etat

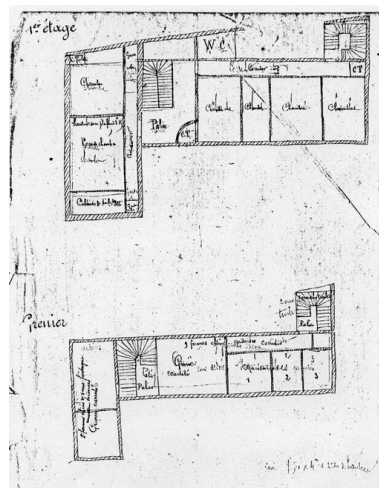
## Illustrations



Plan de situation. Extrait du plan cadastral de 1974, section AM 222.  
Repro. Monnehay-Vulliet Marie-Laure, Autr. Michel Hérold  
IVR22\_20096000447NUCA



Plan au sol, 1897 (AD Oise).  
Repro. Monnehay-Vulliet Marie-Laure  
IVR22\_20096000451NUCA



Plans des étages, 1897 (AP).  
Repro. Monnehay-Vulliet Marie-Laure  
IVR22\_20096000452NUCA



Elévation sur rue.  
Phot. Fabrice Charrondière  
IVR22\_19856001482V



Communs sur rue.  
Phot. Fabrice Charrondière  
IVR22\_19856001479V

## Dossiers liés

### Dossiers de synthèse :

La demeure urbaine à Noyon : hôtels, maisons et demeures de chanoines (IA00049487) Hauts-de-France, Oise, Noyon

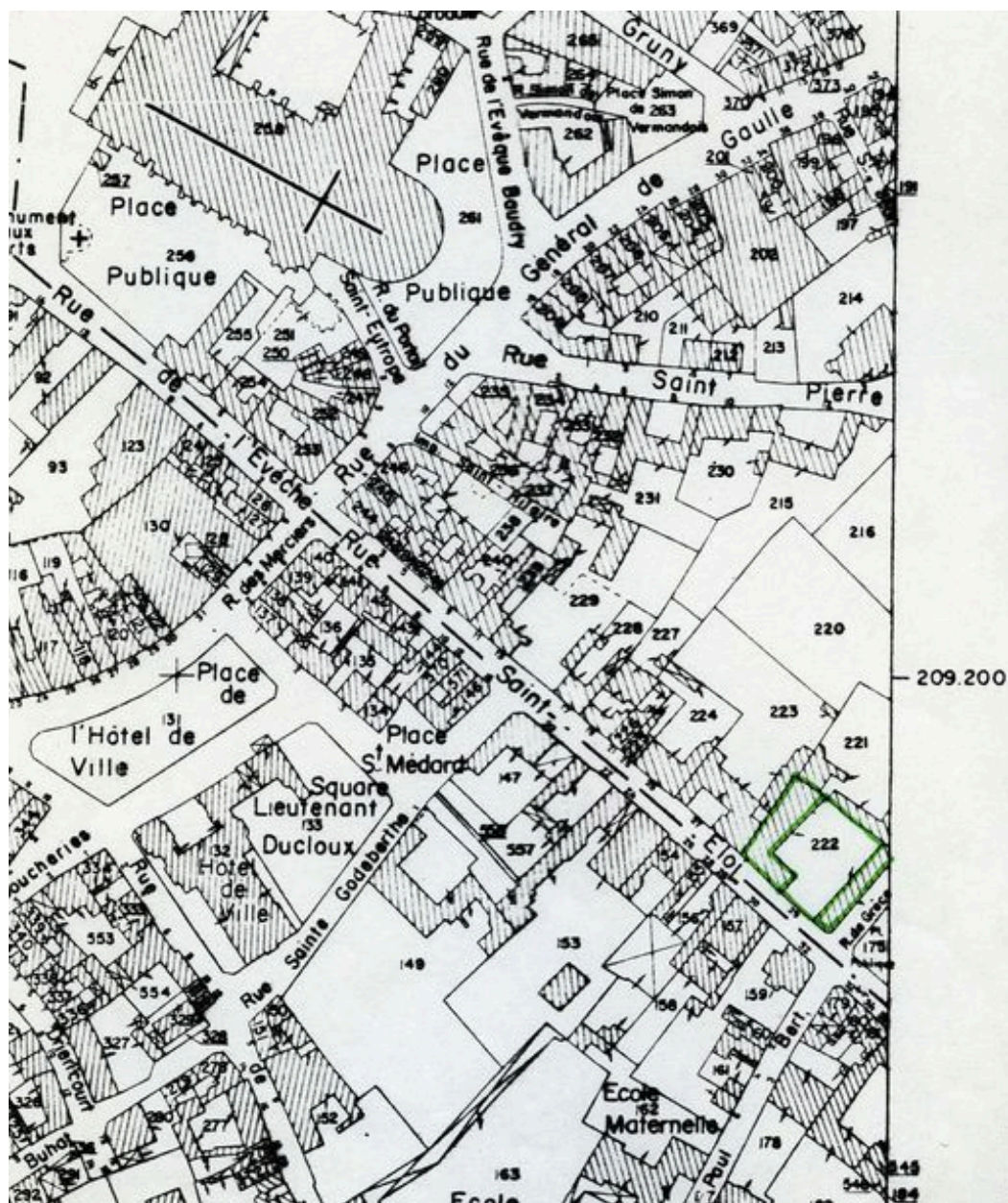
### Oeuvre(s) contenue(s) :

### Oeuvre(s) en rapport :

La ville de Noyon (IA60000345) Hauts-de-France, Oise, Noyon

Auteur(s) du dossier : Michel Hérold, Alain Nafilyan

Copyright(s) : (c) Région Hauts-de-France - Inventaire général ; (c) AGIR-Pic



Plan de situation. Extrait du plan cadastral de 1974, section AM 222.

IVR22\_20096000447NUCA

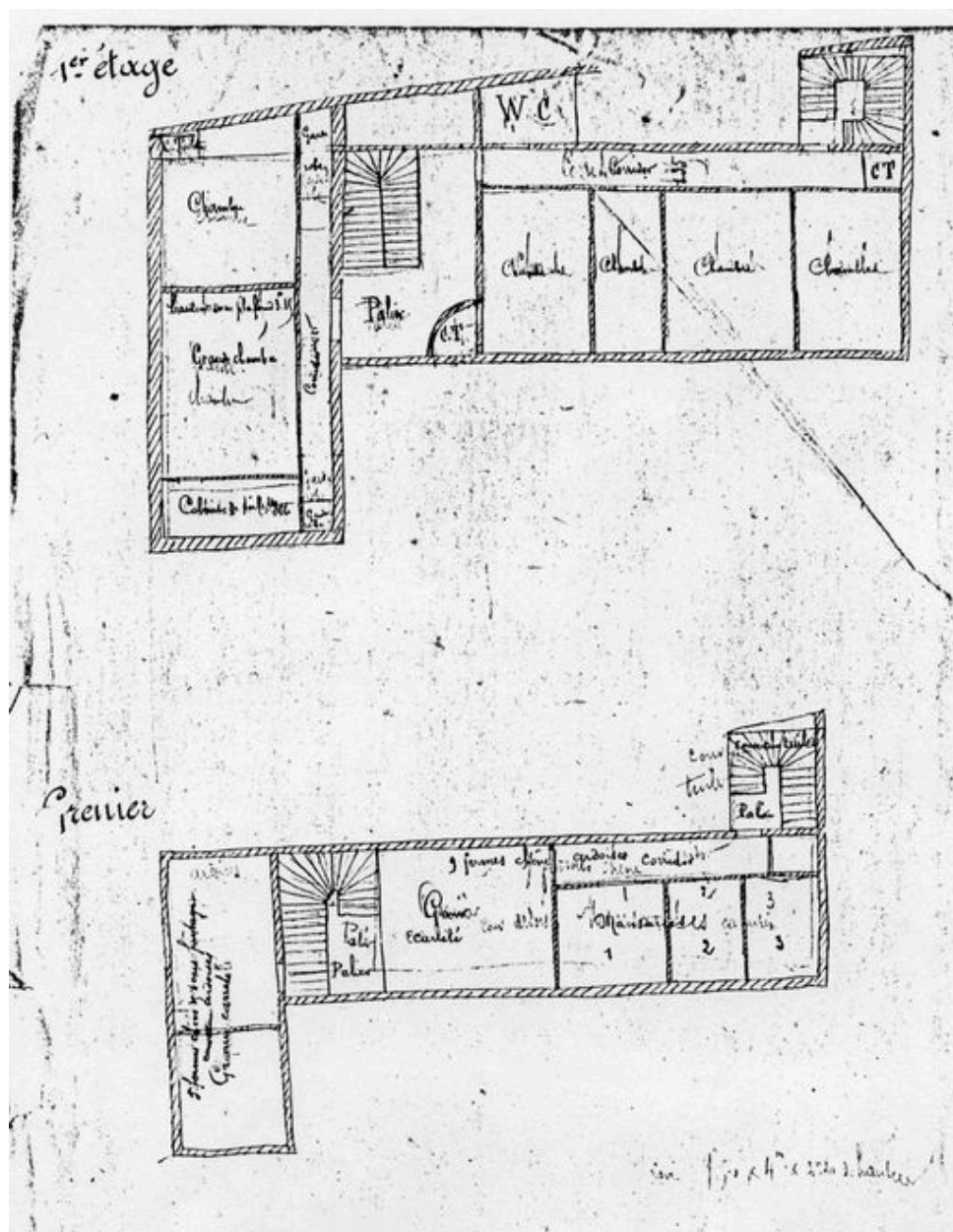
Auteur de l'illustration (reproduction) : Monnehay-Vulliet Marie-Laure

Auteur du document reproduit : Michel Hérold

Technique de relevé : reprise de fond ;

(c) Région Hauts-de-France - Inventaire général  
reproduction soumise à autorisation du titulaire des droits d'exploitation





Plans des étages, 1897 (AP).

IVR22\_20096000452NUCA

Auteur de l'illustration (reproduction) : Monnehay-Vulliet Marie-Laure

(c) Région Hauts-de-France - Inventaire général

reproduction soumise à autorisation du titulaire des droits d'exploitation



Elévation sur rue.

IVR22\_19856001482V

Auteur de l'illustration : Fabrice Charrondière

(c) Région Hauts-de-France - Inventaire général

reproduction soumise à autorisation du titulaire des droits d'exploitation



Communs sur rue.

IVR22\_19856001479V

Auteur de l'illustration : Fabrice Charrondière

(c) Région Hauts-de-France - Inventaire général

reproduction soumise à autorisation du titulaire des droits d'exploitation