

Hauts-de-France, Oise  
Noyon  
Ancien évêché Saint-Benoît, actuel musée du Noyonnais

## Jeu d'échecs

### Références du dossier

Numéro de dossier : IM60000255  
Date de l'enquête initiale : 1987  
Date(s) de rédaction : 2009  
Cadre de l'étude : inventaire topographique canton de Noyon  
Degré d'étude : étudié

### Désignation

Dénomination : jeu de société  
Précision sur la dénomination : jeu d'échecs

### Compléments de localisation

Milieu d'implantation : en ville

### Historique

Pièces trouvées lors des fouilles de l'îlot des deux bornes, dirigées par M.Talon en 1986.  
Période(s) principale(s) : 12e siècle (?)

### Description

Bois de cerf taillé ; pour les pièces en 2 éléments, assemblage par tenons et mortaises.

### Éléments descriptifs

Catégorie(s) technique(s) : sculpture

Matériaux : corne taillé, décor en ronde bosse

Mesures :

Dimensions des pions : h = 3,3 ; d = 1,5. Dimensions des fous : h = 5,3 ; la = 3,6. Dimensions des cavaliers : h = 5,6 ; la = 3. Dimensions de la tour : h = 5,1 ; la = 2,3. Dimensions du roi : h = 7,8 ; la = 4,2.

Représentations :

roi, tour, cavalier, fou

### État de conservation

manque

Seuls 10 pièces du jeu sont parvenues.

## Statut, intérêt et protection

Statut de la propriété : propriété de la commune

## Références documentaires

### Bibliographie

- GABORIT-CHOPIN, Danielle. **Ivoires du Moyen Age**, Paris, 1978.

## Illustrations



Vue générale.  
Phot. Jacques Philippot  
IVR22\_19876000289XA

## Dossiers liés

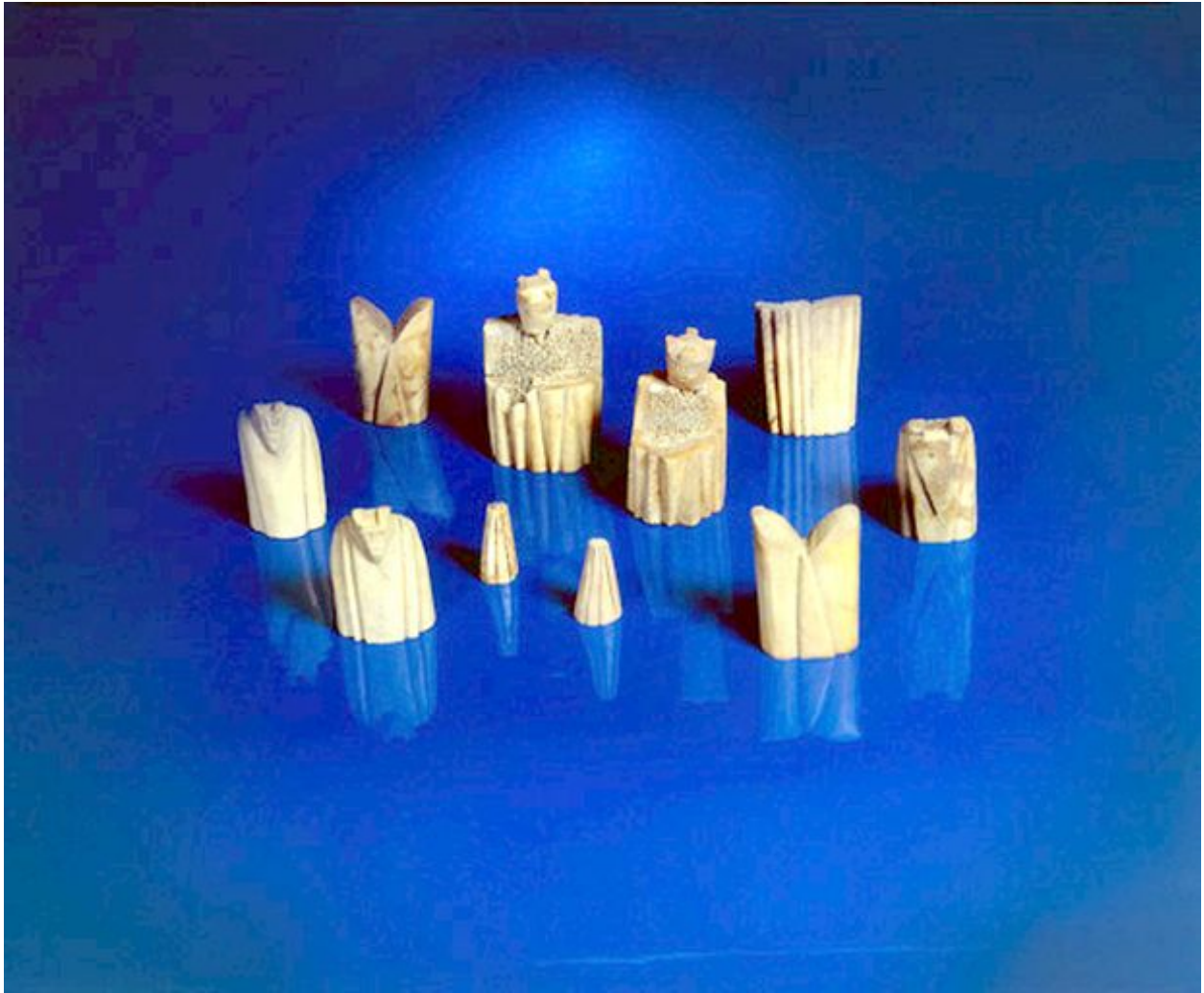
**Oeuvre(s) contenue(s) :**

**Oeuvre(s) en rapport :**

Ancien évêché Saint-Benoît de Noyon (actuel musée du Noyonnais) (IA00049496) Hauts-de-France, Oise, Noyon, rue de l' Evêché

Auteur(s) du dossier : Bertrand Fournier, Michel Hérold

Copyright(s) : (c) Région Hauts-de-France - Inventaire général ; (c) AGIR-Pic



Vue générale.

IVR22\_19876000289XA

Auteur de l'illustration : Jacques Philippot

(c) Région Hauts-de-France - Inventaire général

reproduction soumise à autorisation du titulaire des droits d'exploitation