

Hauts-de-France, Pas-de-Calais
Boulogne-sur-Mer
Basilique Notre-Dame, de l'Immaculée-Conception, parvis Notre-Dame
Ancienne cathédrale Notre-Dame, devenue basilique Notre-Dame-de-l'Immaculée-Conception

Six peintures murales : Scènes de la légende de Notre-Dame de Boulogne, Vierge, saint

Références du dossier

Numéro de dossier : IM62000259
Date de l'enquête initiale : 1988
Date(s) de rédaction : 1988
Cadre de l'étude : inventaire topographique Boulogne-sur-Mer centre
Degré d'étude : étudié
Référence du dossier Monument Historique : PA00108227

Désignation

Dénomination : peinture monumentale
Titres : Scènes de la légende de Notre-Dame de Boulogne (les) , Vierge , saint

Compléments de localisation

Milieu d'implantation : en ville
Emplacement dans l'édifice : salle romane dans la crypte

Historique

Ensemble homogène de 6 peintures murales, éléments d'un ensemble comprenant à l'origine 8 peintures ; datable entre 1851 et 1863 d'après description de la crypte à ces dates ; scènes de la légende de Notre-Dame de Boulogne exécutées d'après les miniatures du manuscrit ""La Manière de la Fondation et Augmentation de l'Eglise Notre-Dame en Boullongne"" provenant de la bibliothèque d'Antoine de Bourgogne et actuellement à la Bibliothèque de l'Arsenal à Paris.
Période(s) principale(s) : 3e quart 19e siècle

Description

Éléments descriptifs

Catégorie(s) technique(s) : peinture

Matériaux : enduit (support) : fresque, grisaille

Représentations :

scène historique ; barque, église, Boulogne-sur-Mer)£scène historique ; prodige, arrivée, statue

sujet : arrivée de la statue miraculeuse à Boulogne-sur-Mer.£sujet : la Vierge apparaît aux boulonnais pour indiquer l'emplacement de l'église.£sujet : la Vierge repart sur une barque, début de la construction de l'église.£sujet : construction de l'église

État de conservation

œuvre menacée , élément

Peintures en mauvais état ; éléments d'un ensemble dont 2 scènes ont disparu

Statut, intérêt et protection

Ce dossier est republié en 2025 suite à la numérisation des photographies ; il n'a pas fait l'objet d'une mise à jour de ses contenus.

Intérêt de l'œuvre : à signaler

Protections : classé au titre immeuble, 1982/03/26

Statut de la propriété : propriété publique

Illustrations



Arrivée de la statue miraculeuse
à Boulogne-sur-Mer.
B. Arsenal, manuscrit.
Repro. Philippe Dapvril
IVR31_19886200169XA



La Vierge apparaît aux Boulognais
pour indiquer l'emplacement de
l'église. B. Arsenal, manuscrit.
Repro. Philippe Dapvril
IVR31_19886201745ZA



Découverte d'un trésor.
B. Arsenal, manuscrit.
Repro. Philippe Dapvril
IVR31_19886201744ZA



Construction des murs.
B. Arsenal, manuscrit.
Repro. Philippe Dapvril
IVR31_19896200170XA



Hommage à Jeanne de la
Vieville. B. Arsenal, manuscrit.
Repro. Philippe Dapvril
IVR31_19886201742ZA



Songe de Saint Eloi.
B. Arsenal, manuscrit.
Repro. Philippe Dapvril
IVR31_19886201743ZA



Vue générale d' une peinture :
Arrivée de la statue miraculeuse
à Boulogne-sur-Mer.

Phot. Thierry Petitberghien,
Phot. Pierre Thibaut
IVR31_19926200156X

Dossiers liés

Édifice : Ancienne cathédrale Notre-Dame, devenue basilique Notre-Dame-de-l'Immaculée-Conception (IA00059447)

Hauts-de-France, Pas-de-Calais, Boulogne-sur-Mer, parvis Notre-Dame

Est partie constituante de : Ensemble de 161 peintures murales : histoire de la chrétienté (1') (IM62000248) Hauts-de-France, Pas-de-Calais, Boulogne-sur-Mer, Basilique Notre-Dame, de l'Immaculée-Conception, parvis Notre-Dame

Oeuvre(s) contenue(s) :

Oeuvre(s) en rapport :

Le mobilier de la basilique Notre-Dame, de l'Immaculée-Conception (IM62000040) Hauts-de-France, Pas-de-Calais, Boulogne-sur-Mer, Basilique Notre-Dame, de l'Immaculée-Conception, parvis Notre-Dame

Auteur(s) du dossier : Claudie Boissé, Michèle Rougier

Copyright(s) : (c) Région Hauts-de-France - Inventaire général



Arrivée de la statue miraculeuse à Boulogne-sur-Mer. B. Arsenal, manuscrit.

IVR31_19886200169XA

Auteur de l'illustration (reproduction) : Philippe Dapvril

(c) Région Hauts-de-France - Inventaire général

reproduction soumise à autorisation du titulaire des droits d'exploitation



La Vierge apparaît aux Boulonnais pour indiquer l'emplacement de l'église. B. Arsenal, manuscrit.

IVR31_19886201745ZA

Auteur de l'illustration (reproduction) : Philippe Dapvril

(c) Région Hauts-de-France - Inventaire général

reproduction soumise à autorisation du titulaire des droits d'exploitation



Découverte d'un trésor. B. Arsenal, manuscrit.

IVR31_19886201744ZA

Auteur de l'illustration (reproduction) : Philippe Dapvril

(c) Région Hauts-de-France - Inventaire général

reproduction soumise à autorisation du titulaire des droits d'exploitation



Construction des murs. B. Arsenal, manuscrit.

IVR31_19896200170XA

Auteur de l'illustration (reproduction) : Philippe Dapvriil

(c) Région Hauts-de-France - Inventaire général

reproduction soumise à autorisation du titulaire des droits d'exploitation



Hommage à Jeanne de la Vieville. B. Arsenal, manuscrit.

IVR31_19886201742ZA

Auteur de l'illustration (reproduction) : Philippe Dapvril

(c) Région Hauts-de-France - Inventaire général

reproduction soumise à autorisation du titulaire des droits d'exploitation



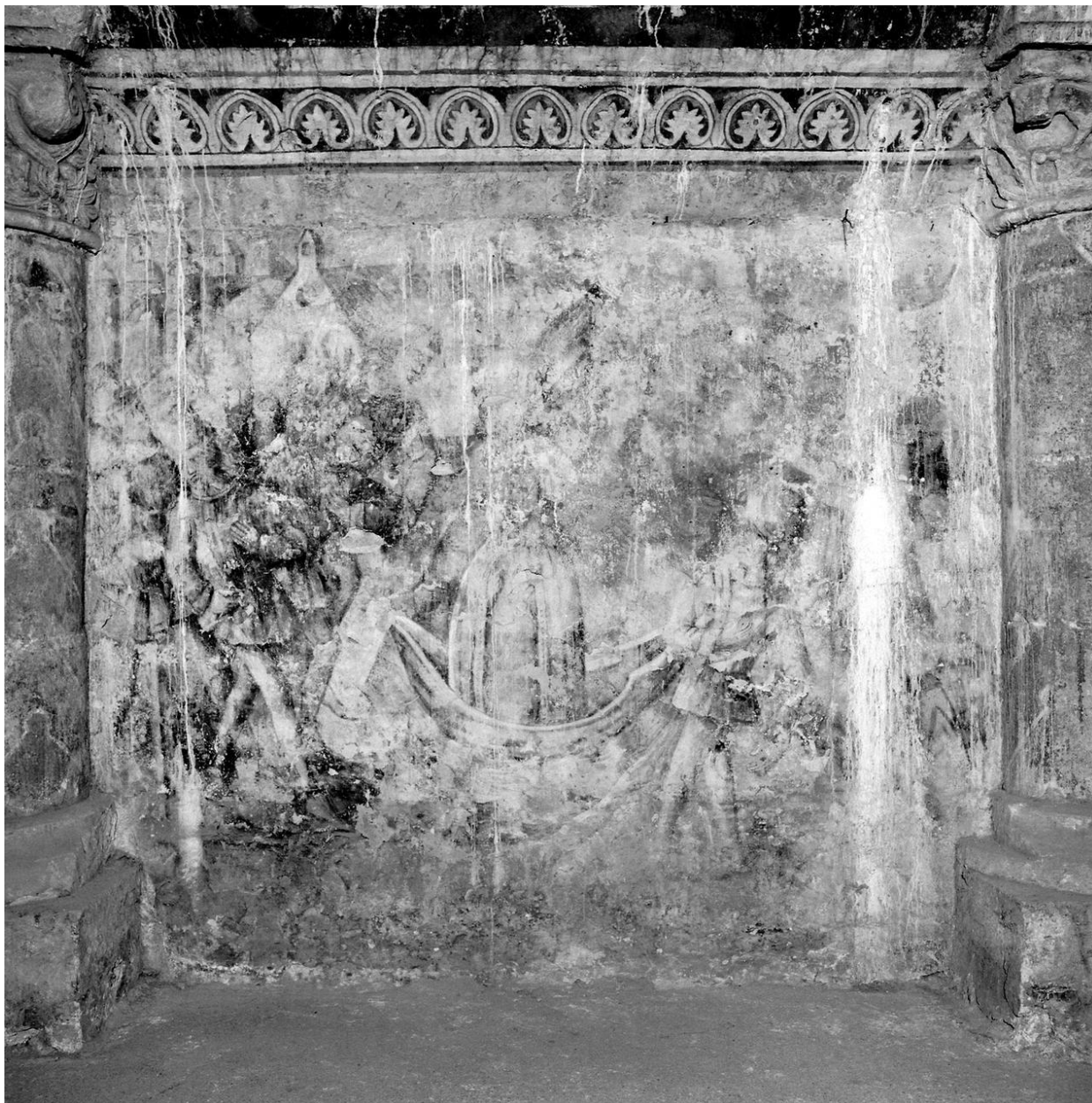
Songe de Saint Eloi. B. Arsenal, manuscrit.

IVR31_19886201743ZA

Auteur de l'illustration (reproduction) : Philippe Dapvril

(c) Région Hauts-de-France - Inventaire général

reproduction soumise à autorisation du titulaire des droits d'exploitation



Vue générale d' une peinture : Arrivée de la statue miraculeuse à Boulogne-sur-Mer.

IVR31_19926200156X

Auteur de l'illustration : Thierry Petitberghien, Auteur de l'illustration : Pierre Thibaut

Date de prise de vue : 1992

(c) Région Hauts-de-France - Inventaire général

reproduction soumise à autorisation du titulaire des droits d'exploitation