

Hauts-de-France, Pas-de-Calais
Marck
impasse Saint-Martin

Église paroissiale Saint-Martin

Références du dossier

Numéro de dossier : IA62001302

Date de l'enquête initiale : 2005

Date(s) de rédaction : 2005

Cadre de l'étude : enquête thématique régionale églises paroissiales et chapelles du Nord-Pas-de-Calais 1945-2010

Degré d'étude : étudié

Référence du dossier Monument Historique : PA62000050

Désignation

Dénomination : église paroissiale

Vocable : Saint-Martin

Compléments de localisation

Milieu d'implantation : en ville

Références cadastrales : 2002, AE, 54

Historique

L'église Saint-Martin actuelle remplace l'église paroissiale du 15e siècle détruite par les bombardements alliés lors de la libération du territoire le 28 septembre 1944. Dès 1948, la municipalité confie les travaux de reconstruction à l'architecte calaisien Maurice Suaudeau. Les travaux, financés par les dommages de guerre, sont menés entre 1958 et 1964.

Période(s) principale(s) : 3e quart 20e siècle

Dates : 1958 (daté par source)

Auteur(s) de l'oeuvre : Maurice Suaudeau (architecte, attribution par source), Geneviève Colladant-d'Andréis (peintre, attribution par source), Gabriel Loire (verrier, attribution par source)

Description

L'église Saint-Martin est entièrement en béton armé. Le chantier est initialement prévu à l'emplacement de l'ancienne église dans le cimetière, puis à l'écart pour être d'un accès plus facile. L'église est donc édifiée en bordure du cimetière, face à la place de la mairie. L'édifice s'inscrit dans un plan en ellipse. La nef est doublée d'une ceinture périphérique moins élevée que le corps central, qui s'interrompt au nord. Cette ceinture comprend un porche couvert, un bas-côté, un hall, une sacristie, un bureau, une chaufferie. Le baptistère est situé sous le clocher, implanté hors oeuvre. Les vitraux en dalle de verre sont dus à Gabel Loire. La fresque du chœur est l'œuvre de Geneviève Colladant-d'Andréis.

Éléments descriptifs

Matériau(x) du gros-oeuvre, mise en oeuvre et revêtement : béton armé

Matériau(x) de couverture : béton en couverture

Plan : plan allongé

Étage(s) ou vaisseau(x) : 1 vaisseau

Type(s) de couverture : toit bombé

Statut, intérêt et protection

Protections : inscrit MH, 2002/01/17

L'église en totalité (cad. AE 54) : inscription par arrêté du 17 janvier 2002.

Statut de la propriété : propriété de la commune

Illustrations



Vue générale.
Phot. Hubert Bouvet
IVR31_20106200715NUCA



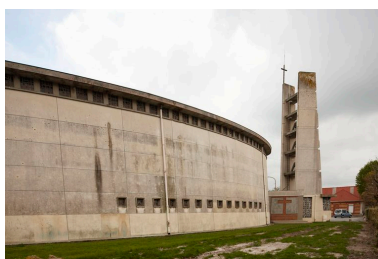
Vue générale.
Phot. Hubert Bouvet
IVR31_20106200719NUCA



Vue du clocher.
Phot. Hubert Bouvet
IVR31_20106200716NUCA



Vue de l'entrée.
Phot. Hubert Bouvet
IVR31_20106200718NUCA



Vue générale.
Phot. Hubert Bouvet
IVR31_20106200717NUCA

Dossiers liés

Dossiers de synthèse :

Présentation des églises paroissiales et chapelles du Nord-Pas de Calais 1945-2010 (IA59005038)

Oeuvre(s) contenue(s) :

Auteur(s) du dossier : Céline Frémaux

Copyright(s) : (c) Région Hauts-de-France - Inventaire général



Vue générale.

IVR31_20106200715NUCA

Auteur de l'illustration : Hubert Bouvet

Date de prise de vue : 2010

(c) Hauts-de-France - Inventaire général

reproduction soumise à autorisation du titulaire des droits d'exploitation



Vue générale.

IVR31_20106200719NUCA

Auteur de l'illustration : Hubert Bouvet

Date de prise de vue : 2010

(c) Hauts-de-France - Inventaire général

reproduction soumise à autorisation du titulaire des droits d'exploitation



Vue du clocher.

IVR31_20106200716NUCA

Auteur de l'illustration : Hubert Bouvet

Date de prise de vue : 2010

(c) Hauts-de-France - Inventaire général

reproduction soumise à autorisation du titulaire des droits d'exploitation



Vue de l'entrée.

IVR31_20106200718NUCA

Auteur de l'illustration : Hubert Bouvet

Date de prise de vue : 2010

(c) Hauts-de-France - Inventaire général

reproduction soumise à autorisation du titulaire des droits d'exploitation



Vue générale.

IVR31_20106200717NUCA

Auteur de l'illustration : Hubert Bouvet

Date de prise de vue : 2010

(c) Hauts-de-France - Inventaire général

reproduction soumise à autorisation du titulaire des droits d'exploitation