

Hauts-de-France, Pas-de-Calais  
Arras  
4 place du Théâtre

## Ancienne maison de commerce J. Damoy

### Références du dossier

Numéro de dossier : IA62001428

Date de l'enquête initiale : 2008

Date(s) de rédaction : 2008

Cadre de l'étude : enquête thématique départementale patrimoine Art Déco d'Arras, patrimoine de la Reconstruction

Degré d'étude : recensé

### Désignation

Dénomination : magasin de commerce

Destinations successives : magasin de commerce, banque

Parties constituantes non étudiées : logement

### Compléments de localisation

Milieu d'implantation : en ville

Références cadastrales : 2008, AB, 43

### Historique

L'immeuble précédent l'actuelle construction est entièrement détruit au cours de la première guerre mondiale. Frappé d'alignement, il est reconstruit dès 1921 selon l'alignement projeté. Une partie des travaux est menée par l'entrepreneur Albert Deneuille, sur des plans de l'architecte reconstruteur Honoré Pons, datés de 1921.

Dévolu au commerce de parapluies au début du 20<sup>e</sup> siècle, il laisse place à l'épicerie Julien Damoy peu de temps avant la Grande Guerre. En 1931, l'épicerie est transférée rue Gambetta et remplacée par un établissement bancaire. Son rez-de-chaussée est transformé à la fin du 20<sup>e</sup> siècle en salon de coiffure.

Cet immeuble fait l'objet d'une intense spéculation après la guerre, comme cela est monnaie courante à cette époque : acheté en 1919 par le locataire d'avant-guerre pour la somme de 35 000 francs, il est revendu en 1920 pour la somme de 150 000 francs.

Période(s) principale(s) : 1<sup>er</sup> quart 20<sup>e</sup> siècle

Dates : 1921 (daté par source)

Auteur(s) de l'oeuvre : Honoré Pons (architecte, attribution par source), Albert Deneuille (entrepreneur, attribution par source)

### Description

L'immeuble, à pan arrondi, construit en béton, est positionné sur un angle à l'extrémité de la place du Théâtre. Le rez-de-chaussée est surmonté d'un entresol aux baies cintrées. Un balcon filant surmonte l'ensemble. Les étages sont éclairés de baies rectangulaires, reliées entre elles par des agrafes géométriques encadrées de feuillages qui ornent la partie centrale des linteaux en plein-cintre du premier étage. Les lucarnes des combles présentent une couverture plate ; la lucarne d'angle est marquée par un fronton cintré aux larges bords plats. Dans sa composition, cet immeuble est très éclectique : les décors floraux situés aux angles du rez-de-chaussée et qui ornent le fronton de la lucarne d'angle présentent les courbes caractéristiques du style Art nouveau ; le souci graphique apporté à la représentation des feuillages des linteaux témoigne également de ce style. Le style Art déco transparait à travers quelques éléments de décor : les agrafes et les consoles aux extrémités dentelées mais également dans la géométrie des lucarnes.

## Éléments descriptifs

Matériau(x) du gros-oeuvre, mise en oeuvre et revêtement : béton  
Matériau(x) de couverture : ardoise  
Étage(s) ou vaisseau(x) : étage de comble, 2 étages carrés, entresol  
Élévations extérieures : élévation ordonnancée  
Type(s) de couverture : toit à longs pans brisés

## Typologies et état de conservation

Typologies : immeuble à logements avec boutique en rez-de-chaussée

## Statut, intérêt et protection

Statut de la propriété : propriété privée

## Références documentaires

### Documents d'archive

- AC Arras. Série O ; 401, sous-série 25. **Place du théâtre. Rue Saint-Aubert.**

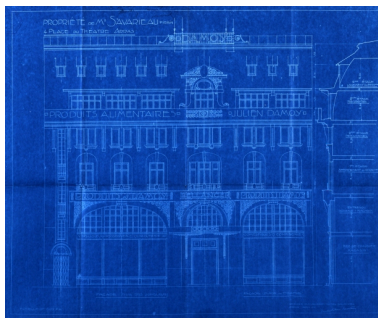
### Documents figurés

- Arras. Fête des écoles 1905. Défilé sur la place du Théâtre.** Carte postale, 1905 (AD Pas-de-Calais ; 38 FI 1077).
- Propriété de madame Savariau à Arras.** Projet de construction par Honoré Pons architecte, tirage dit bleu d'architecte, avril 1921 (AD Pas-de-Calais).
- Arras. Maison J. Damoy, place du Théâtre.** Carte postale, vers 1925 (AD Pas-de-Calais ; 38 FI 1011).

## Illustrations



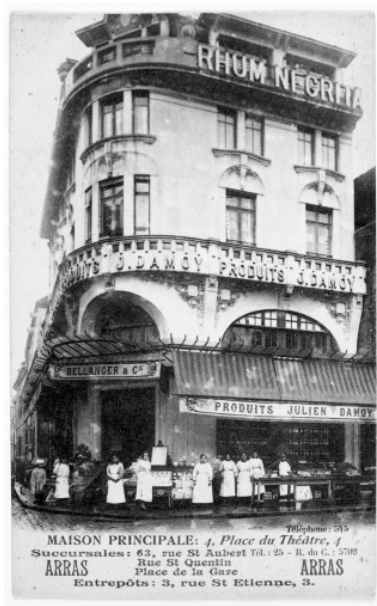
Façade du 4 place du  
Théâtre, à l'occasion de la  
fête des écoles en 1905.  
Phot. Thibaut Pierre (reproduction)  
IVR31\_20096200058X



Projet de reconstruction : façades et  
coupe, par Honoré Pons architecte,  
avril 1921 (AD Pas-de-Calais).  
Phot. Thibaut Pierre  
(reproduction), Autr. Honoré Pons  
IVR31\_20096200127XA



Projet de reconstruction : détail de la  
façade, par Honoré Pons architecte,  
avril 1921 (AD Pas-de-Calais).  
Autr. Honoré Pons, Phot.  
Thibaut Pierre (reproduction)  
IVR31\_20096200128XA



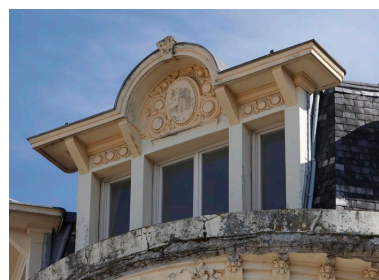
Maison Julien Damoy. Carte postale, vers 1925 (AD Pas-de-Calais ; 38 FI 1011).

Phot. Thibaut Pierre (reproduction)  
IVR31\_20096200057X



Vue générale.

Phot. Pierre Thibaut  
IVR31\_20086200179XE



Fronton cintré aux larges bords plats et orné de décors en spirales.

Phot. Pierre Thibaut  
IVR31\_20096200213NUCA



Console géométrique et ornementation florale des linteaux.

Phot. Pierre Thibaut  
IVR31\_20096200215NUCA



Angles agrémentés de décors floraux et de courbes.

Phot. Pierre Thibaut  
IVR31\_20096200214NUCA

## Dossiers liés

**Oeuvre(s) contenue(s) :**

**Oeuvre(s) en rapport :**

La ville d'Arras (IA62001375) Hauts-de-France, Pas-de-Calais, Arras

Auteur(s) du dossier : Marie George, Isabelle Barbedor

Copyright(s) : (c) Région Hauts-de-France - Inventaire général



Façade du 4 place du Théâtre, à l'occasion de la fête des écoles en 1905.

Référence du document reproduit :

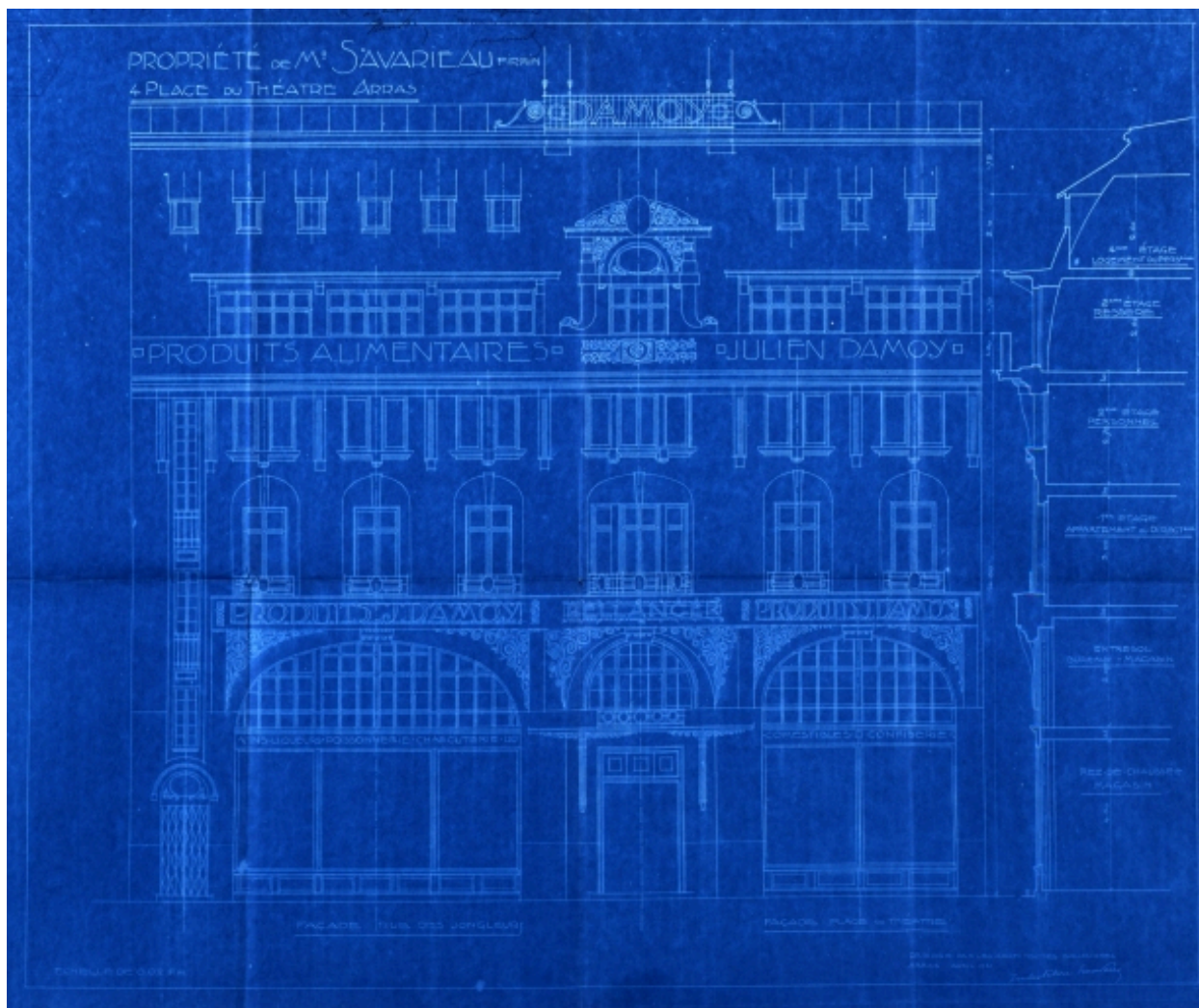
- **Arras. Fête des écoles 1905. Défilé sur la place du Théâtre.** Carte postale, 1905 (AD Pas-de-Calais ; 38 FI 1077).

IVR31\_20096200058X

Auteur de l'illustration : Thibaut Pierre (reproduction)

Date de prise de vue : 2009

(c) Région Hauts-de-France - Inventaire général ; (c) Département du Pas-de-Calais  
reproduction soumise à autorisation du titulaire des droits d'exploitation



Projet de reconstruction : façades et coupe, par Honoré Pons architecte, avril 1921 (AD Pas-de-Calais).

Référence du document reproduit :

- **Propriété de madame Savariou à Arras.** Projet de construction par Honoré Pons architecte, tirage dit bleu d'architecte, avril 1921 (AD Pas-de-Calais).

IVR31\_20096200127XA

Auteur de l'illustration : Thibaut Pierre (reproduction)

Auteur du document reproduit : Honoré Pons

Date de prise de vue : 2009

(c) Région Hauts-de-France - Inventaire général ; (c) Département du Pas-de-Calais  
reproduction soumise à autorisation du titulaire des droits d'exploitation



Projet de reconstruction : détail de la façade, par Honoré Pons architecte, avril 1921 (AD Pas-de-Calais).

Référence du document reproduit :

- **Propriété de madame Savariau à Arras.** Projet de construction par Honoré Pons architecte, tirage dit bleu d'architecte, avril 1921 (AD Pas-de-Calais).

IVR31\_20096200128XA

Auteur de l'illustration : Thibaut Pierre (reproduction)

Auteur du document reproduit : Honoré Pons

Date de prise de vue : 2009

(c) Région Hauts-de-France - Inventaire général ; (c) Département du Pas-de-Calais  
reproduction soumise à autorisation du titulaire des droits d'exploitation



Maison Julien Damoy. Carte postale, vers 1925 (AD Pas-de-Calais ; 38 FI 1011).

Référence du document reproduit :

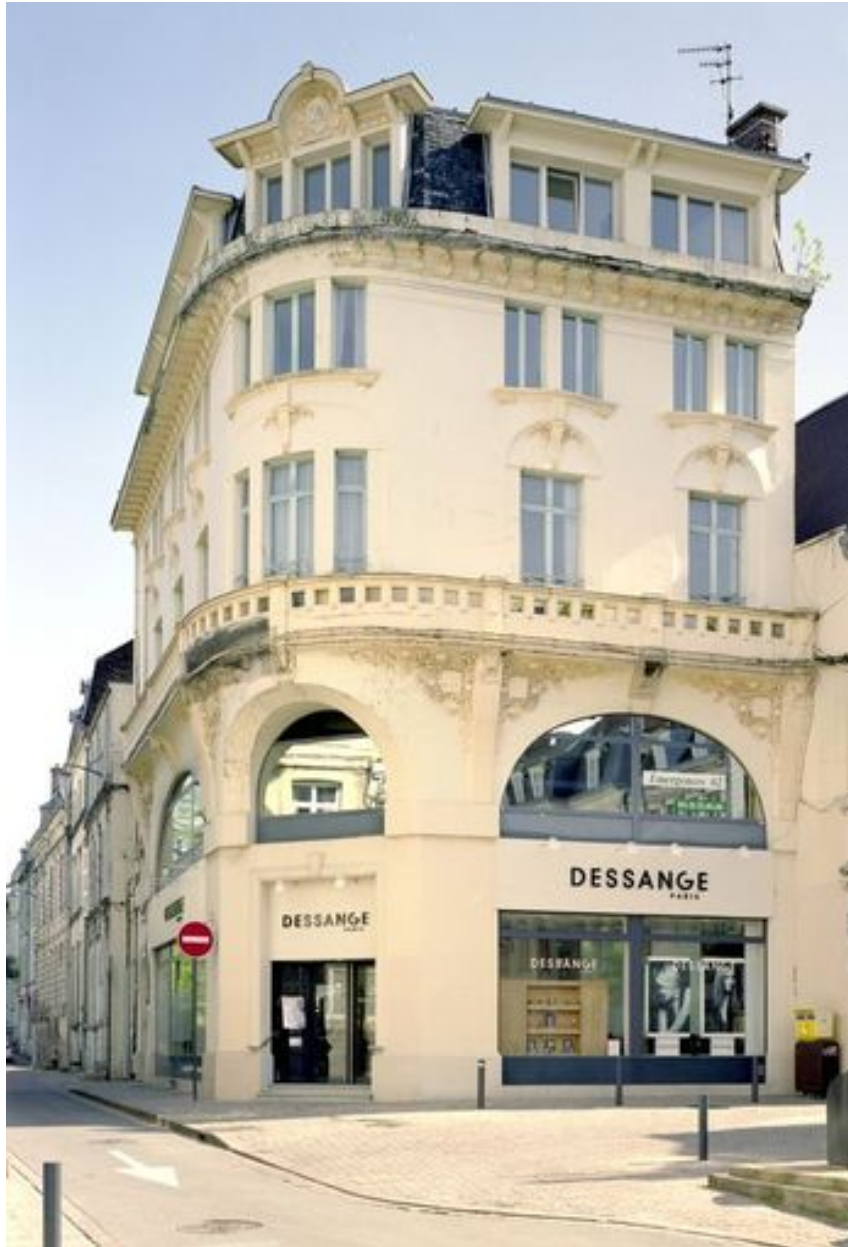
- **Arras. Maison J. Damoy, place du Théâtre.** Carte postale, vers 1925 (AD Pas-de-Calais ; 38 FI 1011).

IVR31\_20096200057X

Auteur de l'illustration : Thibaut Pierre (reproduction)

Date de prise de vue : 2009

(c) Région Hauts-de-France - Inventaire général ; (c) Département du Pas-de-Calais  
reproduction soumise à autorisation du titulaire des droits d'exploitation



Vue générale.

IVR31\_20086200179XE

Auteur de l'illustration : Pierre Thibaut

Date de prise de vue : 2008

(c) Région Hauts-de-France - Inventaire général  
reproduction soumise à autorisation du titulaire des droits d'exploitation





Fronton cintré aux larges bords plats et orné de décors en spirales.

IVR31\_20096200213NUCA

Auteur de l'illustration : Pierre Thibaut

Date de prise de vue : 2009

(c) Région Hauts-de-France - Inventaire général

reproduction soumise à autorisation du titulaire des droits d'exploitation



Console géométrique et ornementation florale des linteaux.

IVR31\_20096200215NUCA

Auteur de l'illustration : Pierre Thibaut

Date de prise de vue : 2009

(c) Région Hauts-de-France - Inventaire général

reproduction soumise à autorisation du titulaire des droits d'exploitation



Angles agrémentés de décors floraux et de courbes.

IVR31\_20096200214NUCA

Auteur de l'illustration : Pierre Thibaut

Date de prise de vue : 2009

(c) Région Hauts-de-France - Inventaire général

reproduction soumise à autorisation du titulaire des droits d'exploitation