

Hauts-de-France, Somme  
Mers-les-Bains  
45 esplanade du Général-Leclerc, ancienne esplanade de la Plage

## Maisons jumelées, dites Bon-Temps (détruite) et Sans-Gêne

### Références du dossier

Numéro de dossier : IA80001326  
Date de l'enquête initiale : 2002  
Date(s) de rédaction : 2003  
Cadre de l'étude : patrimoine de la villégiature La Côte picarde  
Degré d'étude : repéré

### Désignation

Dénomination : maison  
Précision sur la dénomination : maisons jumelées  
Appellation : Bon-Temps, Sans-Gêne, la capitainerie  
Parties constituantes non étudiées : cour

### Compléments de localisation

Milieu d'implantation : en ville  
Références cadastrales : 1982, AE, 604

### Historique

Maisons jumelées dites "Bon Temps" et "Sans-Gêne" construites entre 1896 et 1899 (imposition du cadastre en 1899) par Ernest Bertrand, architecte à Paris, pour Emile Gamet (source : matrices cadastrales), négociant à Beauvais (Oise) et Charles Gehrling, négociant à Paris (Mary, 2023).

Les plans de l'édifice ont été publiés dans le recueil *Villas et cottages des bords de la mer* vers 1910. La villa "Bon-Temps" est détruite au cours de la Seconde Guerre mondiale : un immeuble à logements dit La Capitainerie occupe actuellement la parcelle. La villa "Sans-Gêne" existe toujours et aurait été appelée "Sauvagine" également (d'après Mary, 2023).

Période(s) principale(s) : 4e quart 19e siècle  
Dates : 1899 (daté par travaux historiques)  
Auteur(s) de l'oeuvre : Ernest Bertrand (architecte, attribution par source)  
Personne(s) liée(s) à l'histoire de l'oeuvre : Emile Gamet (commanditaire, attribution par source)

### Description

Les cabochons en céramique sont de Pichenot-Loebnitz (Mary p. 173, CN 1898 ; Annuaires du Syndicat des propriétaires 1900 et 1914-1915).

### Éléments descriptifs

### Typologies et état de conservation

État de conservation : détruit

### Statut, intérêt et protection

Dossier mis à jour en 2024 avec la collaboration de l'Association des Propriétaires, Résidents, et Intéressés par Mers (APRIM : association fondée en 1886 comme le Syndicat des propriétaires) et Françoise Mary.

Statut de la propriété : propriété privée

## Références documentaires

### Documents d'archive

- AD Somme. Série P ; 3 P 533/9. **Mers-les-Bains, matrices cadastrales des propriétés bâties** (1882-1911). case 192

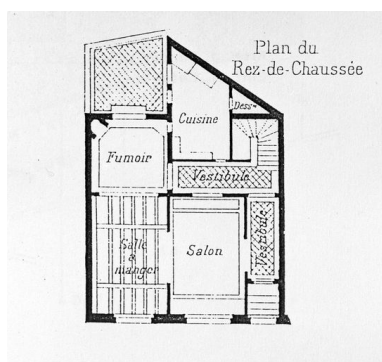
### Documents figurés

- 3 : Sans-Gêne, 4 : Bon-Temps à Mers-les-Bains**, photographie noir et blanc, d'après Ernest Bertrand architecte. In : *Villas et cottages des bords de la mer. Façades, intérieurs, plans*. Paris : Charles Schmid, [ca 1910], 87 pl. pl. 54
- Villa Sans-Gêne, Bon-Temps à Mers-les Bains, plan du rez-de-chaussée**, d'après Ernest Bertrand architecte. In : *Villas et cottages des bords de la mer. Façades, intérieurs, plans*. Paris : Charles Schmid, [ca 1910], 87 pl. pl. 59
- Villa Sans-Gêne, Bon-Temps à Mers-les Bains, plan du premier étage**, d'après Ernest Bertrand architecte. In : *Villas et cottages des bords de la mer. Façades, intérieurs, plans*. Paris : Charles Schmid, [ca 1910], 87 pl. pl. 59

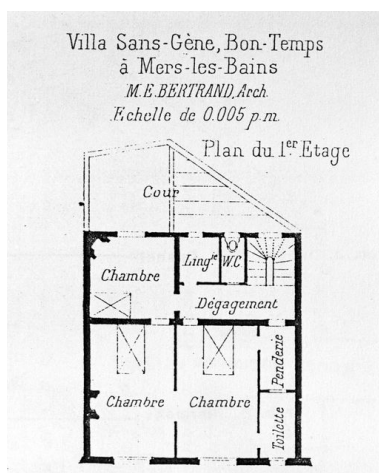
### Bibliographie

- JOLY, Robert, PICARD, Dominique. **Secteur sauvegardé de Mers-les-Bains, rapport définitif**. Rapport dactylographié, juin 1988. [n.p.]
- MARY, Françoise. **Céramique architecturale à Mers-les-Bains**. Ploufragan : Typolibris / Association Céramique en façade, 2023. ISBN 978-2-9587077-0-5
- Villas et cottages des bords de la mer. Façades, intérieurs, plans**. Paris : Charles Schmid, [ca 1910], 87 pl. pl. 54 et 59

## Illustrations



Plan du rez-de-chaussée de la Villa Bon-Temps, d'après Ernest Bertrand architecte. In : *Villas et cottages des bords de la mer*. Charles Schmid, [ca 1910].  
Phot. Thierry Lefébure  
IVR22\_20008000257XB



Plan du premier étage de la Villa Bon-Temps, d'après Ernest Bertrand architecte. In : *Villas et cottages des bords de la mer*. Charles Schmid, [ca 1910].



et cottages des bords de la mer.  
Charles Schmid, [ca 1910].  
Phot. Thierry Lefébure  
IVR22\_20008000256XB

L'immeuble à logements dit  
La Capitainerie construite à  
l'emplacement de la maison.  
Phot. Elisabeth Justome  
IVR22\_20058003171NUCA

## Dossiers liés

### Dossiers de synthèse :

Les maisons et les immeubles de la station balnéaire de Mers-les-Bains (IA80001467) Hauts-de-France, Somme, Mers-les-Bains

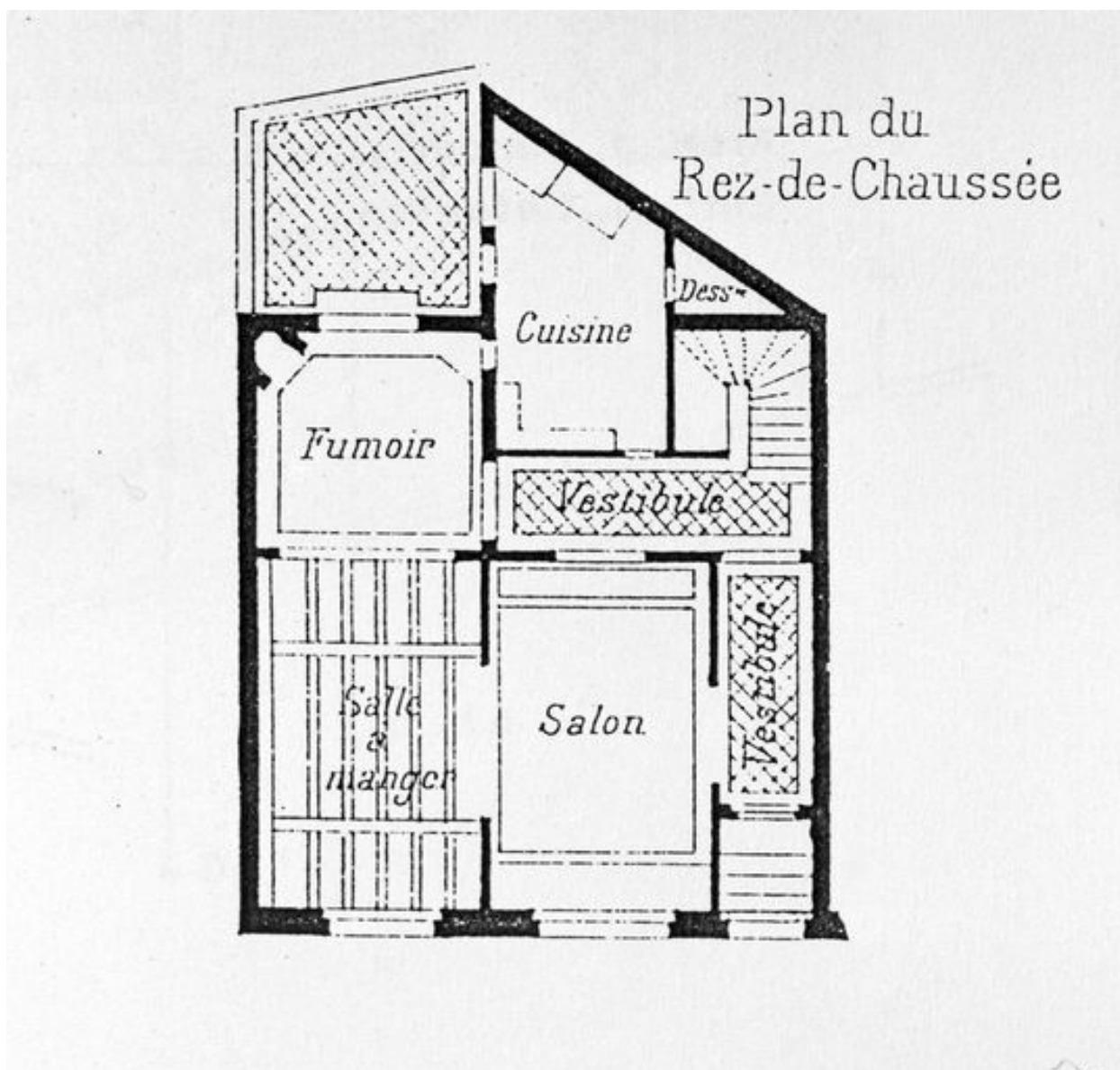
### Oeuvre(s) contenue(s) :

### Oeuvre(s) en rapport :

Lotissement communal 6 à Mers-les-Bains (IA80001305) Hauts-de-France, Somme, Mers-les-Bains

Auteur(s) du dossier : Elisabeth Justome

Copyright(s) : (c) Région Hauts-de-France - Inventaire général ; (c) Département de la Somme ; (c) SMACOPI



Plan du rez-de-chaussée de la Villa Bon-Temps, d'après Ernest Bertrand architecte. In : Villas et cottages des bords de la mer. Charles Schmid, [ca 1910].

Référence du document reproduit :

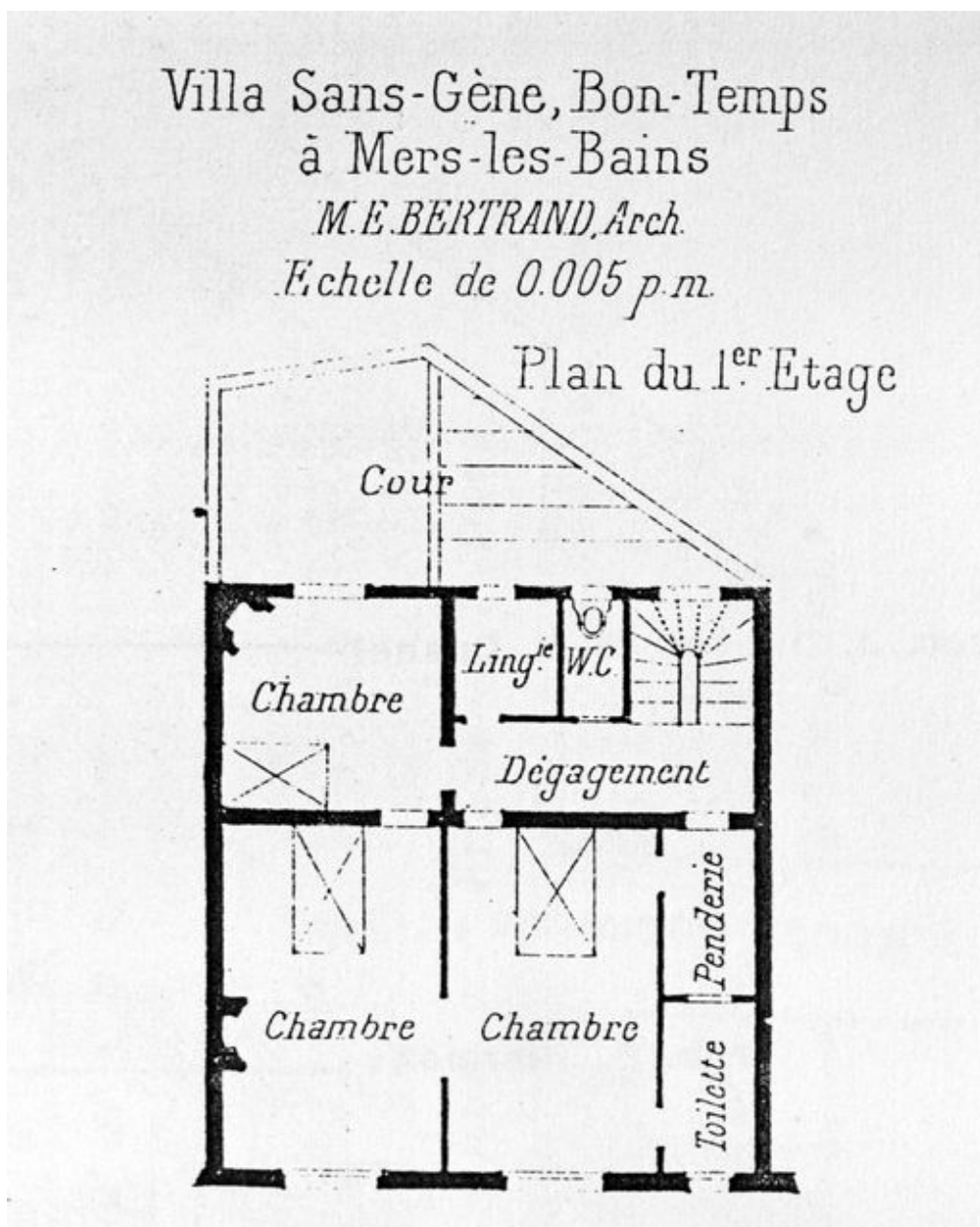
- **Villas et cottages des bords de la mer.** Paris : Charles Schmid, [ca 1910], pl. 59.

IVR22\_20008000257XB

Auteur de l'illustration : Thierry Lefébure

Date de prise de vue : 2000

(c) Région Hauts-de-France - Inventaire général ; (c) SMACOPI  
reproduction soumise à autorisation du titulaire des droits d'exploitation



Plan du premier étage de la Villa Bon-Temps, d'après Ernest Bertrand architecte. In : Villas et cottages des bords de la mer. Charles Schmid, [ca 1910].

Référence du document reproduit :

- **Villas et cottages des bords de la mer.** Paris : Charles Schmid, [ca 1910], pl. 59.

IVR22\_20008000256XB

Auteur de l'illustration : Thierry Lefébure

Date de prise de vue : 2000

(c) Région Hauts-de-France - Inventaire général ; (c) SMACOPI

reproduction soumise à autorisation du titulaire des droits d'exploitation



L'immeuble à logements dit La Capitainerie construite à l'emplacement de la maison.

IVR22\_20058003171NUCA

Auteur de l'illustration : Elisabeth Justome

(c) Région Hauts-de-France - Inventaire général ; (c) Département de la Somme ; (c) SMACOPI  
reproduction soumise à autorisation du titulaire des droits d'exploitation