

Hauts-de-France, Aisne
Cerseuil
rue de l' Eglise

Ensemble de 2 statues (petite nature) : Saint Pierre et Saint Paul

Références du dossier

Numéro de dossier : IM02004310

Date de l'enquête initiale : 2002

Date(s) de rédaction : 2002

Cadre de l'étude : inventaire topographique canton de Braine, mobilier et objets religieux

Degré d'étude : étudié

Référence du dossier Monument Historique : PM02000199PM02000200

Désignation

Dénomination : statue

Précision sur la dénomination : en pendant ; petite nature

Titres : Saint Pierre , Saint Paul

Compléments de localisation

Emplacement dans l'édifice : choeur

Historique

Les 2 statues de calcaire polychrome représentent saint Pierre et saint Paul, les 2 patrons de la paroisse. Malgré le mauvais état de la polychromie, probablement reprise ultérieurement, la grande expressivité des figures et le dynamisme de leur posture permettraient de les dater du 17^e siècle. Elles sont fixées au moins depuis le 19^e siècle sur le retable du maître-autel, avec lequel elles forment une unité iconographique, mais non formelle, et stylistique puisqu'elles sont plus tardives et de proportions plus importantes.

Période(s) principale(s) : 17^e siècle

Description

Éléments descriptifs

Catégorie(s) technique(s) : sculpture

Éléments structurels, forme, fonctionnement : revers plat

Matériaux : calcaire (monolithe) : taillé, poli, peint, polychrome

Mesures :

h = 9999. Dimensions de saint Pierre : h = 100 ; la = 42 ; pr = 36. Dimensions de saint Paul : h = 101, la = 40, pr = 36.

Représentations :

saint Pierre ; de face, en pied, bible, clef

saint Paul ; de face, en pied, bible

Les deux apôtres sont représentés avec leurs attributs conventionnels, les clefs pour Pierre et la Bible pour Paul.

État de conservation

manque , repeint

La polychromie ne semble plus être celle d'origine. Les deux statues ont subi des accidents en plusieurs endroits, le bras droit de saint Paul a disparu.

Statut, intérêt et protection

Intérêt de l'œuvre : à signaler

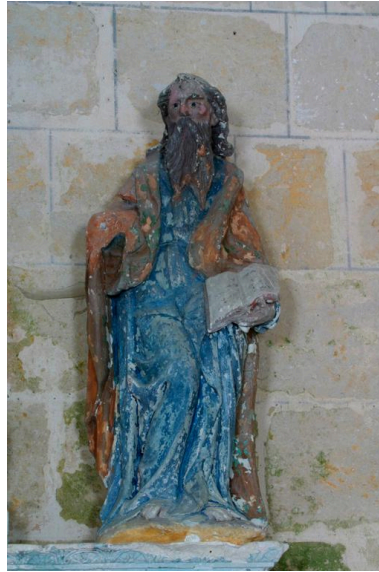
Protections : classé au titre objet, 1932/12/10

Statut de la propriété : propriété de la commune

Illustrations



Vue de la statue de saint Pierre.
Phot. Frédéric Fournis
IVR22_20040202721NUC1A



Vue de la statue de saint Paul.
Phot. Frédéric Fournis
IVR22_20040202722NUC1A

Dossiers liés

Oeuvre(s) contenue(s) :

Oeuvre(s) en rapport :

Le mobilier de l'église paroissiale Saint-Pierre et Saint-Paul de Cerseuil (IM02004462) Hauts-de-France, Aisne, Cerseuil, église paroissiale Saint-Pierre et Saint-Paul, rue de l'Eglise

Auteur(s) du dossier : Frédéric Fournis

Copyright(s) : (c) Région Hauts-de-France - Inventaire général



Vue de la statue de saint Pierre.

IVR22_20040202721NUC1A

Auteur de l'illustration : Frédéric Fournis

(c) Région Hauts-de-France - Inventaire général

reproduction soumise à autorisation du titulaire des droits d'exploitation



Vue de la statue de saint Paul.

IVR22_20040202722NUC1A

Auteur de l'illustration : Frédéric Fournis

(c) Région Hauts-de-France - Inventaire général

reproduction soumise à autorisation du titulaire des droits d'exploitation