

Hauts-de-France, Somme  
Cayeux-sur-Mer  
rue des Tennis

## Tennis de Cayeux-sur-Mer

### Références du dossier

Numéro de dossier : IA80001782  
Date de l'enquête initiale : 2002  
Date(s) de rédaction : 2005  
Cadre de l'étude : patrimoine de la villégiature la Côte picarde  
Degré d'étude : étudié

### Désignation

Dénomination : tennis

### Compléments de localisation

Milieu d'implantation : en ville  
Références cadastrales : 1988, AA, 34

### Historique

Terrains de tennis en plein-air construits entre 1931 et 1934 (imposition du cadastre en 1934) pour la commune de Cayeux-sur-Mer. Des vestiaires, toujours en place, sont construits au cours du 2e quart du 20e siècle par l'architecte parisien Georges Demailly (source : AC Cayeux-sur-Mer, non coté).

Période(s) principale(s) : 2e quart 20e siècle  
Auteur(s) de l'oeuvre : Georges Demailly, (architecte, attribution par source)

### Description

Le gros-oeuvre des vestiaires, construit avec une armature de pans de bois, est recouvert d'un enduit. Le toit, en tuile mécanique, est couvert à longs-pans et croupes, animé par le décrochement de noues.

### Éléments descriptifs

Matériau(x) du gros-oeuvre, mise en oeuvre et revêtement : enduit ; pan de bois  
Matériau(x) de couverture : tuile mécanique  
Étage(s) ou vaisseau(x) : en rez-de-chaussée  
Type(s) de couverture : toit à longs pans ; noue ; croupe

### Statut, intérêt et protection

Statut de la propriété : propriété publique

### Références documentaires

#### Documents d'archive

- AD Somme. Série P ; 3 P 182/16 et 3 P 182/17. **Cayeux-sur-Mer, matrices cadastrales des propriétés bâties (1911-1937).**  
case 196

## Documents figurés

- **Projet de vestiaire pour le tennis-club de Cayeux**, élévation antérieure, tirage sur papier, par Demailly architecte, 2e quart 20e siècle (AC Cayeux-sur-Mer : non coté).
- **Projet de vestiaire pour le tennis-club de Cayeux**, élévation latérale, tirage sur papier, par Demailly architecte, 2e quart 20e siècle (AC Cayeux-sur-Mer : non coté).
- **Projet de vestiaire pour le tennis-club de Cayeux, rez-de-chaussée**, tirage sur papier, par Demailly architecte, 2e quart 20e siècle (AC Cayeux-sur-Mer : non coté).

## Illustrations



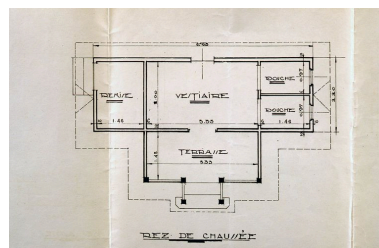
Elévation antérieure, par Demailly architecte, 2e quart 20e siècle (AC Cayeux-sur-Mer).

Phot. Marie-Laure Monnehay-Vulliet  
IVR22\_20058000096XAB



Elévation latérale, par Demailly architecte, 2e quart 20e siècle (AC Cayeux-sur-Mer).

Phot. Marie-Laure Monnehay-Vulliet  
IVR22\_20058000097XAB



Plan du rez-de-chaussée, par Demailly architecte, 2e quart 20e siècle (AC Cayeux-sur-Mer).

Phot. Marie-Laure Monnehay-Vulliet  
IVR22\_20058000095XAB



Les vestiaires, élévation antérieure.

Phot. Elisabeth Justome  
IVR22\_20058002703NUCA



Les vestiaires, vue de trois-quarts.

Phot. Elisabeth Justome  
IVR22\_20058002704NUCA



Les vestiaires, vue de trois-quarts.

Phot. Elisabeth Justome  
IVR22\_20058002705NUCA

## Dossiers liés

### Dossiers de synthèse :

L'architecture des loisirs et du sport de la Côte picarde (IA80001609)

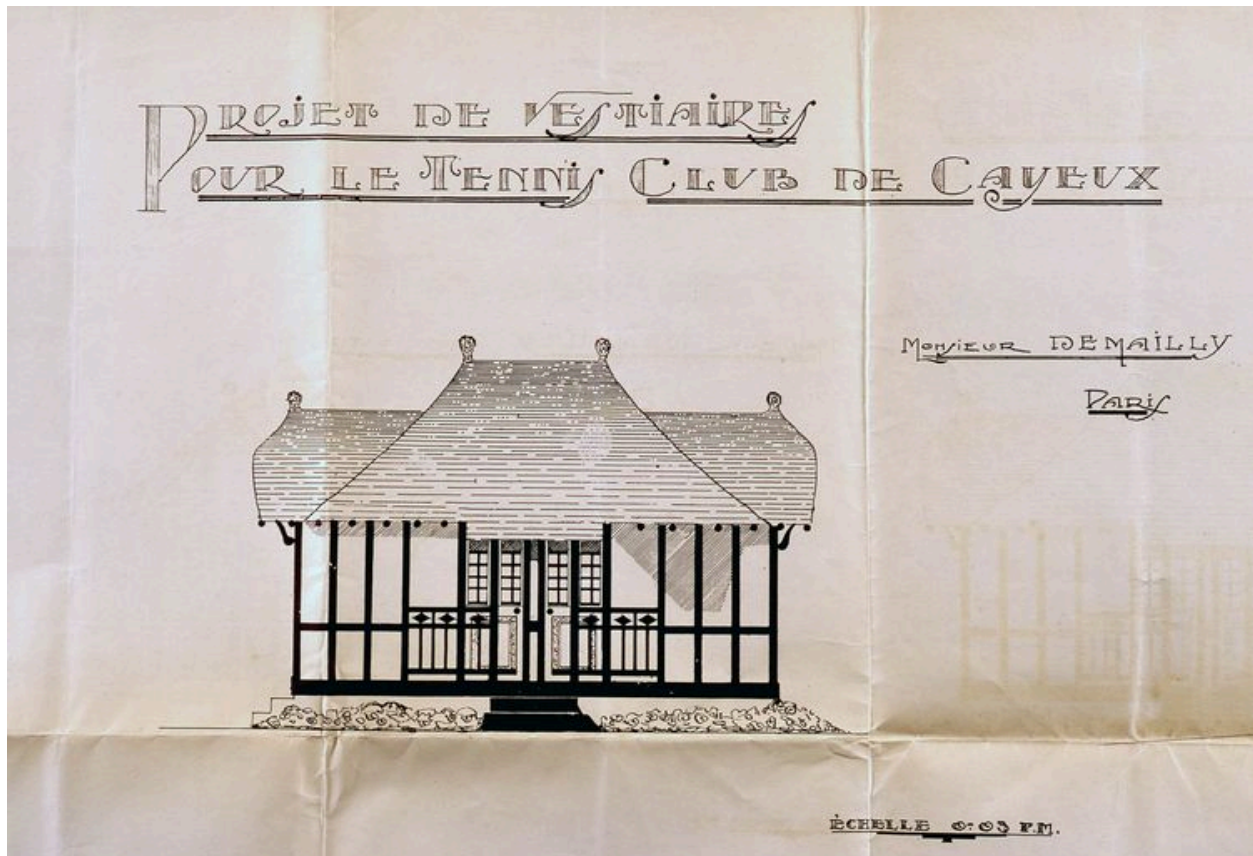
### Oeuvre(s) contenue(s) :

### Oeuvre(s) en rapport :

Le quartier du Bout d'Amont à Cayeux-sur-Mer (IA80001716) Picardie, Somme, Cayeux-sur-Mer, quartier du Bout-d'Amont

Auteur(s) du dossier : Elisabeth Justome

Copyright(s) : (c) Région Hauts-de-France - Inventaire général ; (c) Département de la Somme ; (c) SMACOPI

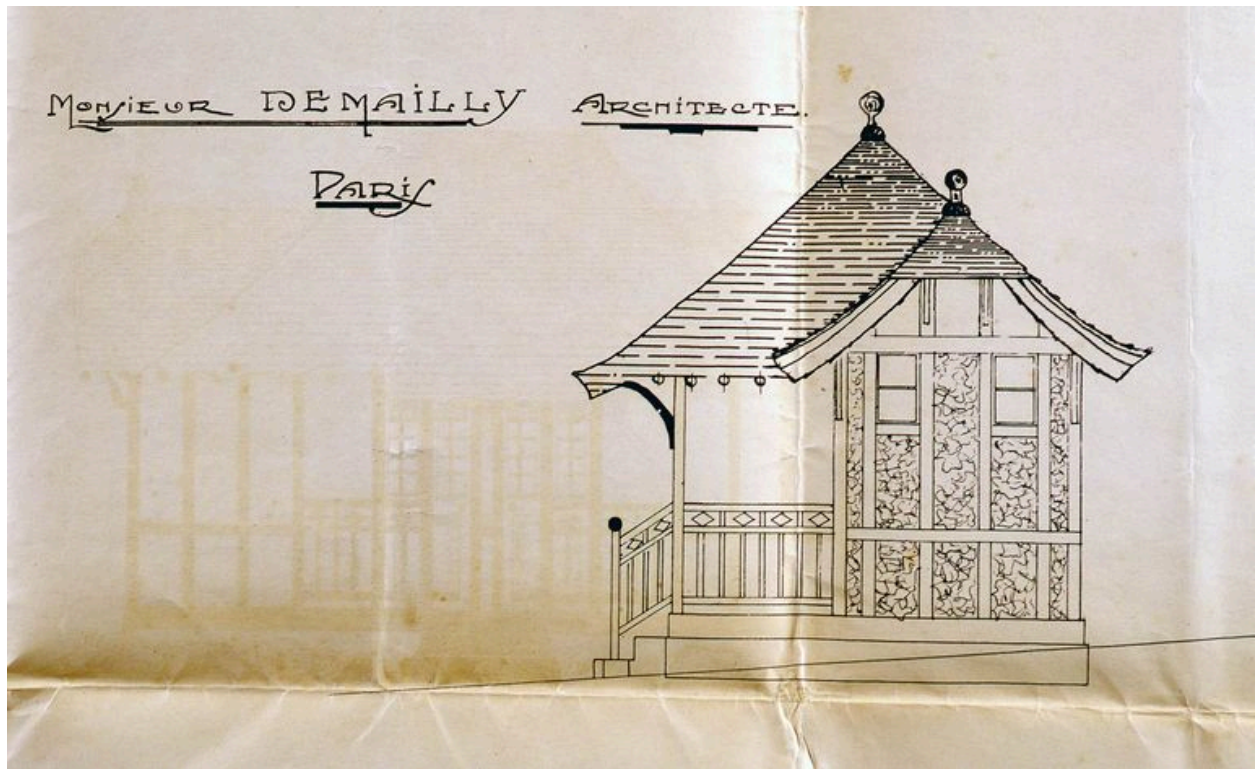


Elévation antérieure, par Demailly architecte, 2e quart 20e siècle (AC Cayeux-sur-Mer).

IVR22\_20058000096XAB

Auteur de l'illustration : Marie-Laure Monnehay-Vulliet

(c) Ministère de la culture - Inventaire général ; (c) Département de la Somme ; (c) SMACOPI ; (c) AGIR-Pic  
reproduction soumise à autorisation du titulaire des droits d'exploitation

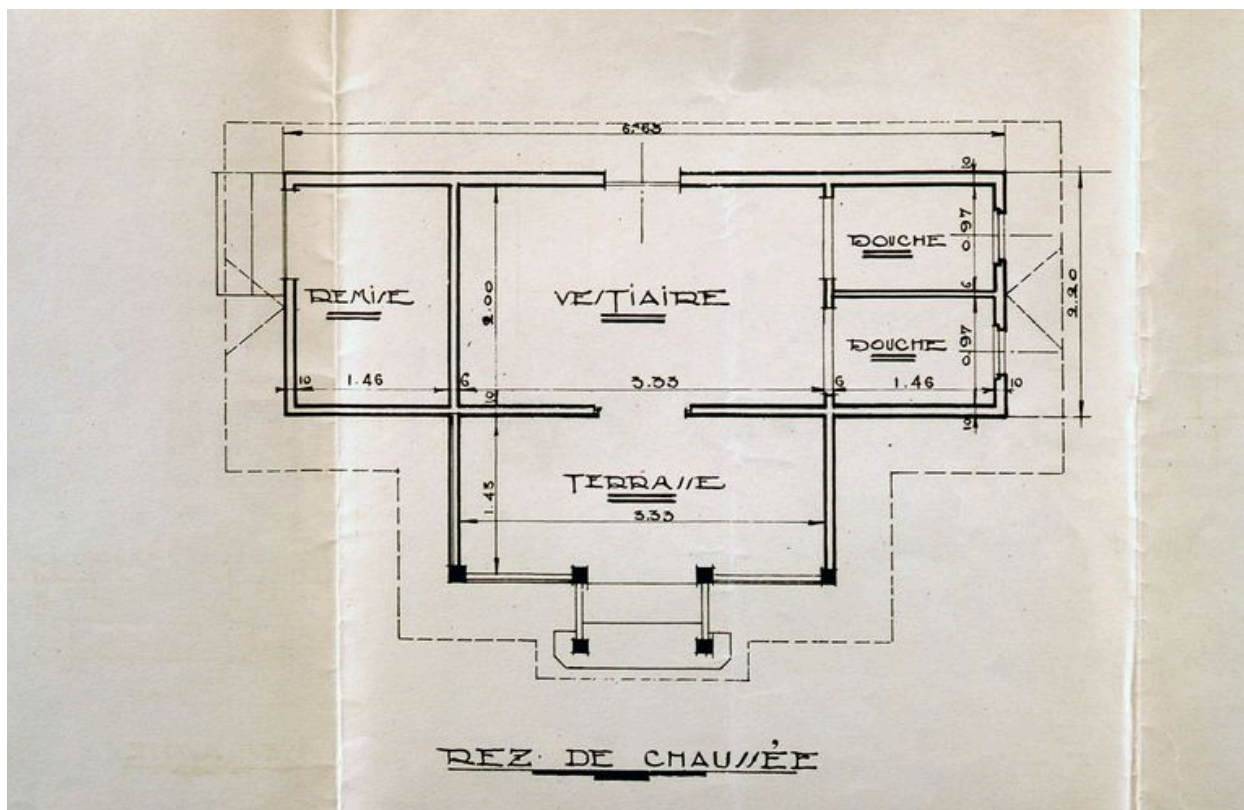


Elévation latérale, par Demailly architecte, 2e quart 20e siècle (AC Cayeux-sur-Mer).

IVR22\_20058000097XAB

Auteur de l'illustration : Marie-Laure Monnehay-Vulliet

(c) Ministère de la culture - Inventaire général ; (c) Département de la Somme ; (c) SMACOPI ; (c) AGIR-Pic  
reproduction soumise à autorisation du titulaire des droits d'exploitation



Plan du rez-de-chaussée, par Demailly architecte, 2e quart 20e siècle (AC Cayeux-sur-Mer).

IVR22\_20058000095XAB

Auteur de l'illustration : Marie-Laure Monnehay-Vulliet

(c) Ministère de la culture - Inventaire général ; (c) Département de la Somme ; (c) SMACOPI ; (c) AGIR-Pic  
reproduction soumise à autorisation du titulaire des droits d'exploitation



Les vestiaires, élévation antérieure.

IVR22\_20058002703NUCA

Auteur de l'illustration : Elisabeth Justome

(c) Région Hauts-de-France - Inventaire général ; (c) Département de la Somme ; (c) SMACOPI  
reproduction soumise à autorisation du titulaire des droits d'exploitation



Les vestiaires, vue de trois-quarts.

IVR22\_20058002704NUCA

Auteur de l'illustration : Elisabeth Justome

(c) Région Hauts-de-France - Inventaire général ; (c) Département de la Somme ; (c) SMACOPI  
reproduction soumise à autorisation du titulaire des droits d'exploitation



Les vestiaires, vue de trois-quarts.

IVR22\_20058002705NUCA

Auteur de l'illustration : Elisabeth Justome

(c) Région Hauts-de-France - Inventaire général ; (c) Département de la Somme ; (c) SMACOPI  
reproduction soumise à autorisation du titulaire des droits d'exploitation